

## Le componenti per le strategie di mitigazione e adattamento

URBANISTICA  
Roberto Vezzosi, capogruppo  
Fabio Nardini  
Luca Riccardo Breschi  
Stefania Rizzotti  
Luca Gherardi

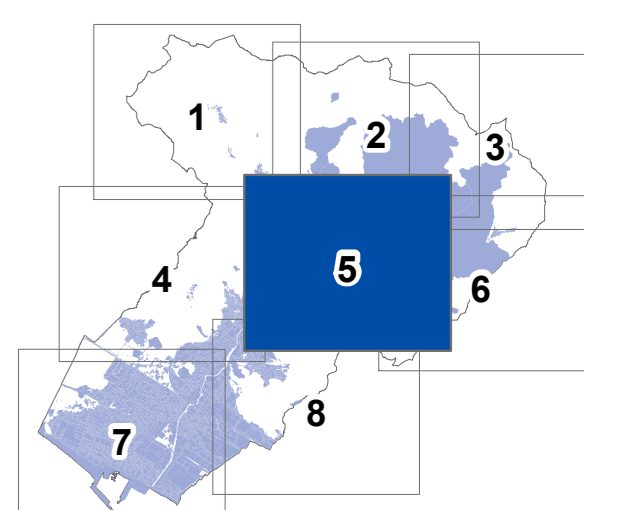
Martina Romeo  
Massimo Tofanelli  
Andrea Giraldi

GEOLOGIA  
Andrea Piccinini  
Alberto Tomei

IDRAULICA  
Andrea Benvenuti

VALUTAZIONE AMBIENTALE STRATEGICA  
Antonella Grazzini

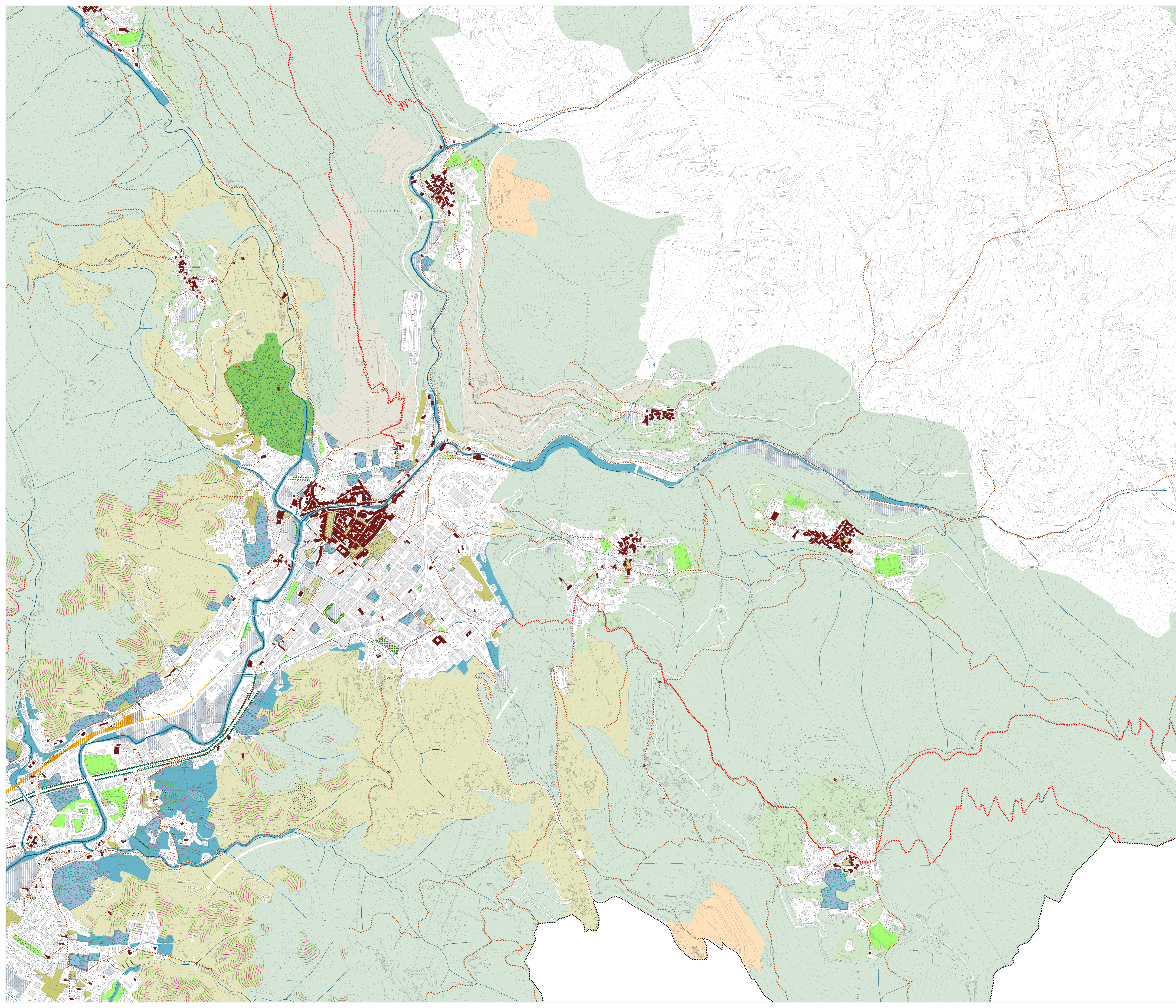
# A|5



**maggio 2022**

elaborato/modificato a seguito delle contraddizioni alle osservazioni e a seguito della conferenza paesaggistica

scala  
**5000**



### Legenda

Confine comunale

PERIMETRI

Perimetro del territorio urbanizzato

PERCORSI PEDONALI E CICLABILI, RETE ESCURSIONISTICA

Ciclovia Tirrenica

Percorsi storici dal Catasto Estense

Connessioni di progetto

Piste ciclabili esistenti

Percorso pediciclabile della ex-Marmifera

Via Francigena

Sentieri Club Alpino Italiano

GLI ELEMENTI E LE CONNESSIONI VEGETALI

Nuovi filari di alberi

Filari di alberi

I frutteti

Gli oliveti

I vigneti

Il Viale XX Settembre

Gli alberi isolati

AREE E PROGETTI PER LE STRATEGIE

Le asce di forestazione

Le cave dismesse: Foce, Grottni Torano

Le aree per il miglioramento del ciclo delle acque e del verde

I siti nel territorio aperto da riqualificare

Le aree da rinaturalizzare

Le aree per i nuovi orti

Il Parco di Villa Ceci

Le aree per il parco fluviale del Carriero

Le pinete costiere

I parcheggi arborati e permeabili

I luoghi della memoria

Le parti di città presenti al Catasto Estense

Le ville e i giardini

LE COMPONENTI VERDI

Il verde pubblico: i parchi, i giardini, le aree sportive

Gli orti

I parcheggi alberati

Il tracciato della Marmifera e il suo intorno

Il mosaico del verde privato

Parco della Padula

ARTICOLAZIONE DELL'ASSETTO AMBIENTALE

Sintesi delle NTA, TITOLO VI - Il sistema ambientale

V1 - le riserve di naturalità, le aree comprese all'interno del perimetro del Parco Regionale delle Alpi Apuane

V2 - le aree a prevalente naturalità: sono in larga parte costituite da boschi, all'interno delle quali sono però presenti preziose isole di coltivi di impronta tradizionale ed aree incolte di elevato valore ambientale

V3.1 - Le aree agricole di pregio della collina e della montagna, sono le aree collinari più vocate alle coltivazioni tradizionali degli agroecosistemi terrazzati della vite e dell'olivo

V3.2 - Le aree agricole della collina, sono le aree che svolgono un ruolo di stabilizzazione del rapporto tra aree naturali e aree urbane, con il presidio esercitato dall'agricoltura

V3.3 - Le aree di corona dei borghi montani, sono le aree strategiche per il mantenimento dei valori paesaggistici e percettivi e per di mediazione tra insediamenti e aree naturali

V3.4 - Le aree agricole della pianura, sono le aree che svolgono un importante ruolo di riequilibrio ambientale per gli ambiti più intensamente urbanizzati e il sistema delle acque

V4 - Le aree agricole umide, sono le aree attraversate dai canali di bonifica, strategiche per il funzionamento del reticolo idrografico e per la biodiversità palustre

V5 - Le aree verdi di connessione e di filtro ambientale sono le componenti che consentono il rafforzamento dell'equilibrio ambientale e l'arricchimento delle dotazioni ecologiche

V6 - La residenza della campagna urbanizzata, sono le parti più sardatte dell'insediamento di pianura che, al pari del V5, possono arricchire la fornitura dei servizi ecosistemici associati al suolo