

RESPONSABILE DEL PROCEDIMENTO
Nicoletta Migliorini
GARANTE DELL'INFORMAZIONE E DELLA PARTECIPAZIONE
Laura Pommella

Disciplina del territorio

2 | 9

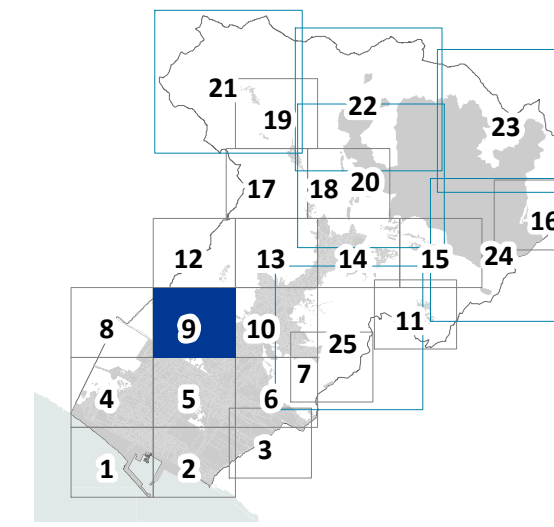
URBANISTICA
Roberto Vezosi, capogruppo
Fabio Nardini
Luca Riccardo Breschi
Stefania Rizzotti
Luca Gherardi

Martina Romeo
Massimo Tofanelli
Andrea Giraldi

GEOLOGIA
Andrea Piccinini
Alberto Tomei

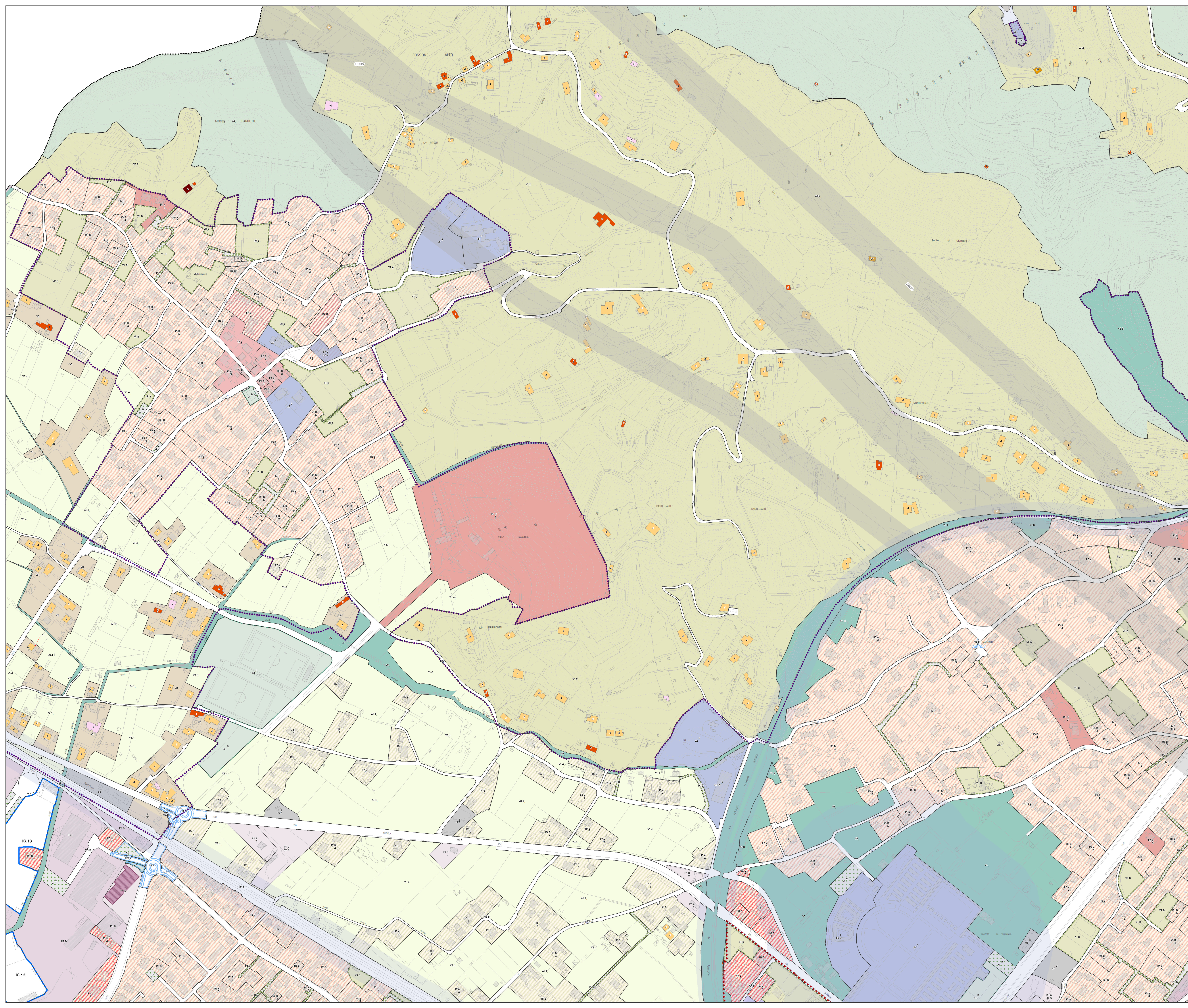
IDRAULICA
Andrea Bervenuti

VALUTAZIONE AMBIENTALE STRATEGICA
Antonella Grazzini



maggio 2022
elaborato/modificato a seguito delle contraddittorie alle osservazioni e a seguito della conferenza paesaggistica

scala
2000



Legenda

- Confine comunale
- PERIMETRI
 - Perimetro del territorio urbanizzato art. 56
 - Piani attuativi dei bacini estrattivi art. 82
 - Ambiti di trasformazione del Piano Strutturale art. 103
 - Perimetro PINQUA art. 103, 107
 - Area di interazione Porto Città art. 81
 - Area di circoscrizione portuale art. 81
 - Perimetro del Piano Attuativo dell'Arenile art. 62
- ZONE OMOGENEE (DM. 1444/68, art. 2)
 - Zona A
 - Zona B
 - Zona C
 - Zona D
 - Zona E
 - Zona F

ARTICOLAZIONE DEGLI AMBITI TERRITORIALI

- L'assetto ambientale**
 - V2 - le aree a prevalente naturalità, art. 46
 - V3.1 - le aree agricole di pregio della collina e della montagna, art. 47
 - V3.2 - le aree agricole della collina, art. 48
 - V3.3 - le aree di corona dei borghi montani, art. 49
 - V3.4 - le aree agricole della pianura, art. 50
 - V4 - le aree agricole umide, art. 51
 - V5 - le aree verdi di connessione e di filtro ambientale, art. 52
 - V6 - la campagna urbanizzata, art. 84
- La residenza**
 - R1 - la città antica e i nuclei storici, art. 68
 - R2 - tessuti storici, art. 69
 - R3 - le ville e i giardini storici, art. 70
 - R4 - le addizioni residenziali unitarie, art. 71
 - R5 - la residenza in aggiunta, art. 72
 - R6 - le aree miste in aggiunta, art. 73
 - R7 - la residenza diffusa, art. 74
- La produzione, art. 75**
 - P1 - le aree produttive del Carrione, art. 76
 - P2 - le piastre produttive specializzate, art. 77
 - P3 - l'area produttiva retro portuale, art. 78
 - P4 - gli edifici della produzione diffusa, art. 79
 - P5 - le aree dei servizi e

COMPONENTI DELLA MOBILITÀ, art. 54 c.1

- M1, strada di scorrimento
- M2, strada di attraversamento
- M3, strada di connessione tra la rete extrarurbana e la rete urbana
- M4, strada di collegamento urbano
- M5, strada di distribuzione urbana
- MA, Autostrada A12 Genova-Rosignano Marittimo
- R6, Rete ferroviaria

PREVISIONE DI TRASFORMAZIONE, art. 103

- Piani Attuativi
- Interventi Convenzionati
- Ambiti di trasformazione
- Piani Attuativi Vigenti

CLASSI DI INTERVENTO

- 1, Edifici in classe di intervento 1, art. 22
 - 2, Edifici in classe di intervento 2, art. 23
 - 3, Edifici in classe di intervento 3, art. 24
 - 4, Edifici in classe di intervento 4, art. 25
 - 5, Edifici in classe di intervento 5, art. 26
 - 6, Edifici in classe di intervento 6, art. 27
- ## CLASSI DI INTERVENTO NEL TERRITORIO APERTO, art. 25
- 1, Edifici in classe di intervento 1 art. 22
 - 3*, Edifici in classe di intervento 3*, art. 20 c.3
 - 4, Edifici in classe di intervento 4 art. 24
 - 5, Edifici in classe di intervento 5 art. 25
 - 6, Edifici in classe di intervento 6 art. 26

USI

- s1, servizi per l'istruzione di base, art. 15 c. 2
- s2, attrezzature di interesse comune, art. 15 c. 2
- s3, spazi pubblici attrezzati a parco e per il gioco e lo sport, art. 15 c. 2
- s4, aree per parcheggi pubblici, art. 15 c. 2
- s5, servizi cimiteriali, art. 15 c. 2

- s6, servizi tecnici e tecnologici, art. 15 c. 2
- s7, stazione ferroviaria e autostazione, art. 15 c. 2
- s8, servizi per l'istruzione superiore, art. 15 c. 2
- s9, servizi universitari e di alta formazione, art. 15 c. 2
- s10, servizi ospedalieri, art. 15 c. 2
- s11, campo nomadi sosta prolungata, art. 15 c. 2
- s12, servizi espositivi fieristici, art. 15 c. 2
- b1, attività industriali e artigianali, art. 11 c. 2
- b2, piazzali e depositi di materiali lapidei, art. 11 c. 2
- b3, attività artigianali di servizio, art. 11 c. 3
- c1, esercizi di vicinato, art. 12 c. 2
- c2, esercizi di somministrazione di alimenti e bevande, art. 12 c. 2
- c3, medie strutture di vendita, art. 12 c. 2
- c4, grandi strutture di vendita, art. 12 c. 2
- c5, distributori di carburanti, aree di servizio, art. 12 c. 2
- d1, ospitalità alberghiera, art. 13 c. 2
- d2, ospitalità extra-alberghiera, art. 13 c. 2
- d3, aree sosta attrezzate per autocaravan, art. 13 c. 2
- d4, campeggi, art. 13 c. 2
- e1, attività a carattere direzionale e uffici privati, art. 14 c. 2
- e2, servizi privati di interesse sociale e culturale, art. 14 c. 2
- e3, servizi ricreativi e per la pratica sportiva, art. 14 c. 2
- e4, servizi privati di assistenza, art. 14 c. 2
- e5, servizi di ospitalità temporanea diversi dalle attività ricettive, art. 14 c. 2
- e6, autorimesse e parcheggi privati, art. 14 c. 2
- f1, attività commerciali all'ingrosso, art. 16 c. 2
- f2, attività di magazzino e deposito senza commercializzazione, art. 16 c. 2

INTERVENTI PUBBLICI

- Are sottoposte a vincolo espropriativo (art. 104)
- Opere pubbliche, art. 105
- Edilizia residenziale pubblica, art. 106

ALTRO

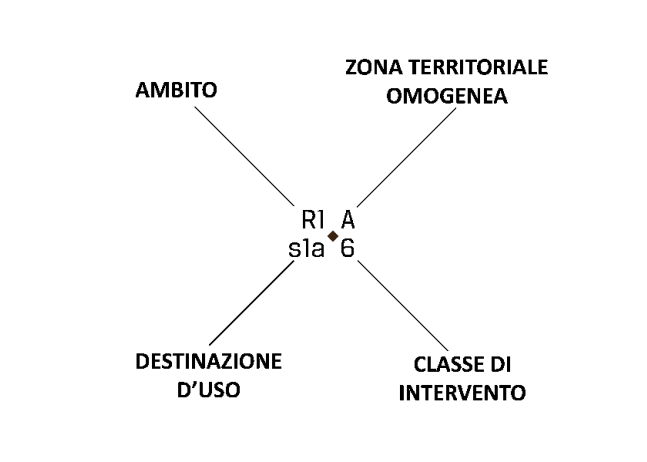
- Cave dismesse - Aree di recupero ambientale, art. 60 c. 3
- Edifici e strutture produttive di valore storico e testimoniale art. 75 c.6
- PR, le aree private scoperte, art. 65
- VR, le aree verdi non edificate, art. 64

FASCE DI RISPETTO

Fasce di rispetto del Piano Strutturale

- Entroterrazi e relative fasce di rispetto
 - Distanza Urbanistica di Prima Approssimazione per 1320kv
 - Distanza Urbanistica di Prima Approssimazione per 200kv
 - Distanza Urbanistica di Prima Approssimazione per 220kv
 - Distanza Urbanistica di Prima Approssimazione per 380kv

La rappresentazione delle discipline



Sulle tavole delle Discipline del territorio del Piano Operativo, per ogni area perimetrata da una linea continua di colore antracite, sono riportate una serie di sigle disposte intorno ad un quadrato di colore nero per le aree interne al perimetro del territorio urbanizzato, blu per quelle esterne, corrispondenti a: Ambito (in alto a sinistra), classe di intervento (in basso a sinistra), fascia di intervento (in basso a destra), Destinazione d'uso e Stato (in alto a destra). Destinazione d'uso e Stato (in basso a sinistra), classe di intervento (in basso a destra), fascia di intervento (in basso a destra) comporta il rinvio alle norme generali.