

Disciplina del territorio

2/10

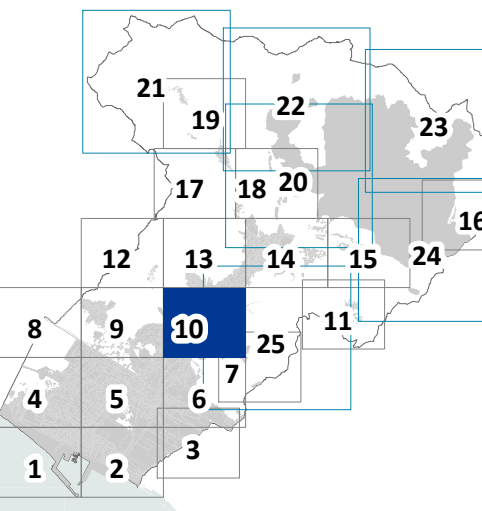
URBANISTICA
Roberto Vezosi, capogruppo
Fabio Nardini
Luca Riccardo Breschi
Stefania Riccetti
Luca Gherardi

Martina Romeo
Massimo Tofanelli
Andrea Giraldi

GEOLOGIA
Andrea Piccinini
Alberto Tomeri

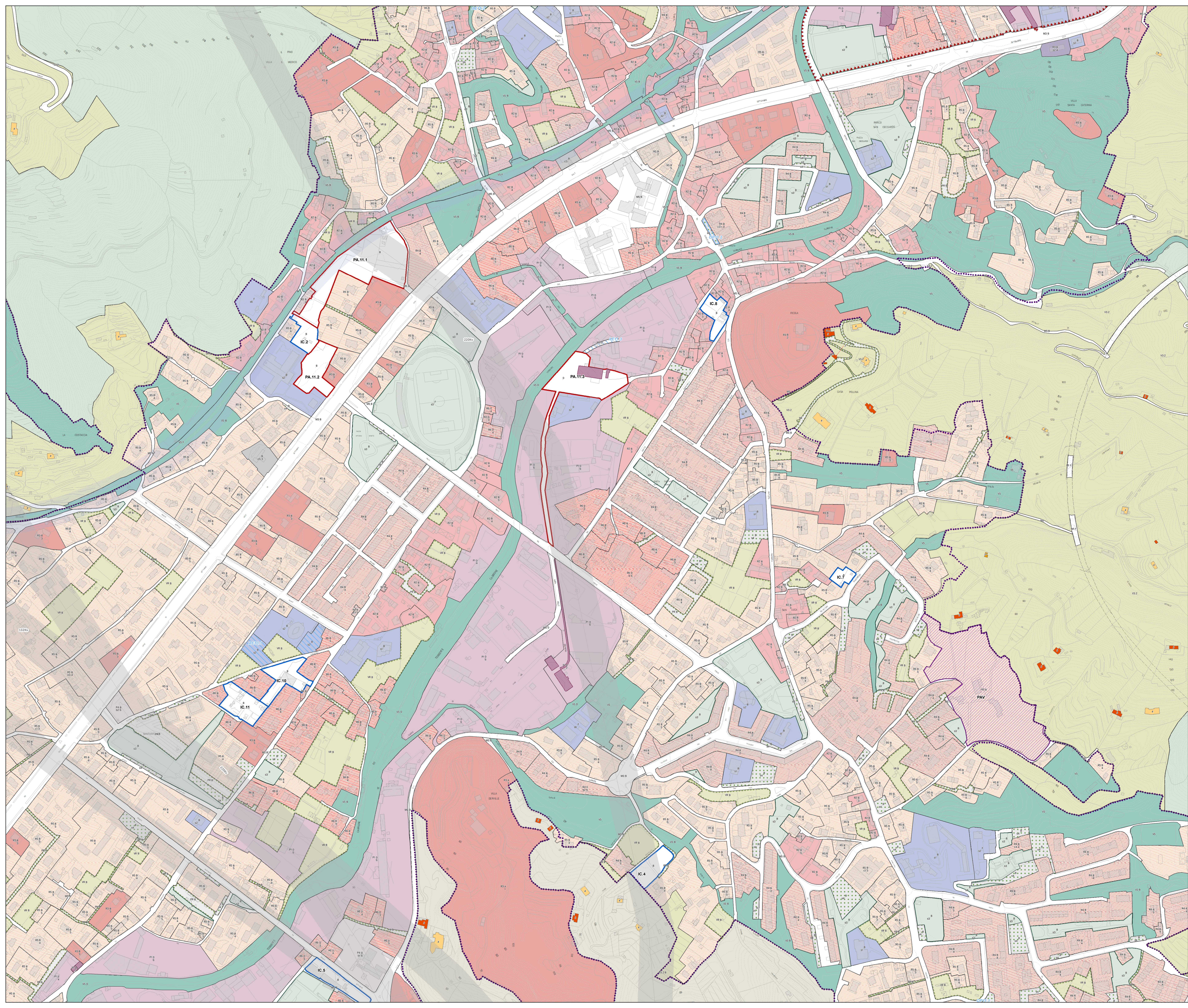
IDRAULICA
Andrea Bervenuti

VALUTAZIONE AMBIENTALE STRATEGICA
Antonella Grazzini



maggio 2022
elaborato/modificato a seguito delle contraddittorie alle osservazioni e a seguito della conferenza paesaggistica

scala
2000



Legenda

- Confine comunale
- PERIMETRI
 - Perimetro del territorio urbanizzato art. 56
 - Piani attuativi dei bacini estrattivi art. 82
 - Ambiti di trasformazione del Piano Strutturale art. 103
 - Perimetro PINGUA art. 103, 107
 - Area di interazione Porto Città art. 81
 - Area di circoscrizione portuale art. 81
 - Perimetro del Piano Attuativo dell'Arenale art. 62
- ZONE OMOGENEE (DM. 1444/68, art. 2)
 - Zona A
 - Zona B
 - Zona C
 - Zona D
 - Zona E
 - Zona F
- ARTICOLAZIONE DEGLI AMBITI TERRITORIALI
 - Articolazione ambientale
 - V2 - le aree a prevalente naturalità, art. 46
 - V3.1 - le aree agricole di pregio della collina e della montagna, art. 47
 - V3.2 - le aree agricole della collina, art. 48
 - V3.3 - le aree di corona dei borghi montani, art. 49
 - V3.4 - le aree agricole della pianura, art. 50
 - V4 - le aree agricole umide, art. 51
 - V5 - le aree verdi di connessione e di filtro ambientale, art. 52
 - V6 - la campagna urbanizzata, art. 84
 - La residenza
 - R1 - la città antica e i nuclei storici, art. 68
 - R2 - tessuti storici, art. 69
 - R3 - le ville e i giardini storici, art. 70
 - R4 - le addizioni residenziali unitarie, art. 71
 - R5 - la residenza in aggiunta, art. 72
 - R6 - le aree miste in aggiunta, art. 73
 - R7 - la residenza diffusa, art. 74
 - La produzione, art. 75
 - P1 - le aree produttive del Carrione, art. 76
 - P2 - le piastre produttive specializzate, art. 77
 - P3 - l'area produttiva retro portuale, art. 78
 - P4 - gli edifici della produzione diffusa, art. 79
 - P5 - le aree dei servizi e
 - COMPONENTI DELLA MOBILITÀ, art. 54 c.1
 - M1, strada di scorrimento
 - M2, strada di attraversamento
 - M3, strada di connessione tra la rete extrurbana e la rete urbana
 - M4, strada di collegamento urbano
 - M5, strada di distribuzione urbana
 - MA, Autostrada A12 Genova-Rosignano Marittimo
 - R6, Rete ferroviaria
 - PREVISIONE DI TRASFORMAZIONE, art. 103
 - Modi di intervento
 - Piani Attuativi
 - Interventi Convenzionali
 - Ambiti di trasformazione
 - Piani Attuativi Vigenti
 - CLASSI DI INTERVENTO
 - 1, Edifici in classe di intervento 1, art. 22
 - 2, Edifici in classe di intervento 2, art. 23
 - 3, Edifici in classe di intervento 3, art. 24
 - 4, Edifici in classe di intervento 4, art. 25
 - 5, Edifici in classe di intervento 5, art. 26
 - 6, Edifici in classe di intervento 6, art. 27
 - CLASSI DI INTERVENTO NEL TERRITORIO APERTO, art. 25
 - 1, Edifici in classe di intervento 1 art. 22
 - 3, Edifici in classe di intervento 3 art. 23
 - 3*, Edifici in classe di intervento 3*, art. 20 c.3
 - 4, Edifici in classe di intervento 4 art. 24
 - 5, Edifici in classe di intervento 5 art. 25
 - 6, Edifici in classe di intervento 6 art. 26
 - USI
 - s1, servizi per l'istruzione di base, art. 15 c. 2
 - s2, attrezzature di interesse comune, art. 15 c. 2
 - s3, spazi pubblici attrezzati a parco e per il gioco e lo sport, art. 15 c. 2
 - s4, aree per parcheggi pubblici, art. 15 c. 2
 - s5, servizi cimiteriali, art. 15 c. 2
 - Articolazione ambientale
 - d1, ospitalità alberghiera, art. 13 c. 2
 - d2, ospitalità extra-alberghiera, art. 13 c. 2
 - d3, aree sosta attrezzature per autocaravan, art. 13 c. 2
 - d4, campeggi, art. 13 c. 2
 - e1, attività a carattere direzionale e uffici privati, art. 14 c. 2
 - e2, servizi privati di interesse sociale e culturale, art. 14 c. 2
 - e3, servizi ricreativi e per la pratica sportiva, art. 14 c. 2
 - e4, servizi privati di assistenza, art. 14 c. 2
 - e5, servizi di ospitalità temporanea diversi dalle attività ricettive, art. 14 c. 2
 - e6, autorimesse e parcheggi privati, art. 14 c. 2
 - f1, attività commerciali all'ingrosso, art. 16 c. 2
 - f2, attività di magazzinaggio e deposito senza commercializzazione, art. 16 c. 2
 - INTERVENTI PUBBLICI
 - Are sottoposte a vincolo espropriativo (art. 104)
 - Opere pubbliche, art. 105
 - Edilizia residenziale pubblica, art. 106
 - ALTRO
 - Cave dismesse - Aree di recupero ambientale, art. 60 c. 3
 - Edifici e strutture produttive di valore storico e testimoniale art. 75 c.6
 - PR, le aree private scoperte, art. 65
 - VR, le aree verdi non edificate, art. 64
 - FASCE DI RISPETTO
 - Fasce di rispetto del Piano Strutturale
 - Entrodotto e relative fasce di rispetto
 - Distanza Urbanistica di Prima Approssimazione per 132kV
 - Distanza Urbanistica di Prima Approssimazione per 200kV
 - Distanza Urbanistica di Prima Approssimazione per 220kV
 - Distanza Urbanistica di Prima Approssimazione per 380kV
- La rappresentazione delle discipline
 - AMBITO
 - ZONA TERRITORIALE OMOGENEA
 - DESTINAZIONE D'USO
 - CLASSE DI INTERVENTO

Sulle tavole delle Discipline del territorio del Piano Operativo, per ogni area perimetrata da una linea continua di colore antracite, sono riportate una serie di sigle disposte intorno ad un quadrato di colore nero per le aree interne al perimetro del territorio urbanizzato, blu per quelle esterne, corrispondenti a: ambito (in basso a sinistra), classe di intervento (in basso a destra), fascia di una di queste sigle comporta il rinvio alle norme generali.