



COMUNE DI SANTA FIORA
PROVINCIA DI GROSSETO

REGOLAMENTO URBANISTICO

Art. 66 L.R. 3 Gennaio 2005 n° 1

Il Comune

Il Sindaco: Renzo Verdi
L'Assessore all'Urbanistica: Renzo Verdi
Responsabile del Procedimento: Geom. Maurizio Onofri
Garante dell'Informazione: Geo. Maurizio Manni
Responsabile Area Assetto del Territorio: Geo. Maurizio Onofri

I Progettisti

Dott. Arch. Paolo Giannelli
Dott. Agr. Fabio Menchetti
Dott. Geol. Daniele Nenci

Tav.

B-11b

DISCIPLINA DEL PATRIMONIO EDILIZIO ESISTENTE
Selva

Scala
1:2.000
Data
Dicembre 2013

Piano adottato con D.C.C. n° _____ del _____
Piano approvato con D.C.C. n° _____ del _____

LIVELLO

A	DISCIPLINA DEI SUOLI E DEGLI INSEDIAMENTI
B	DISCIPLINA DEL PATRIMONIO EDILIZIO ESISTENTE
C	INVARIANTI STRUTTURALI E SALVAGUARDIE

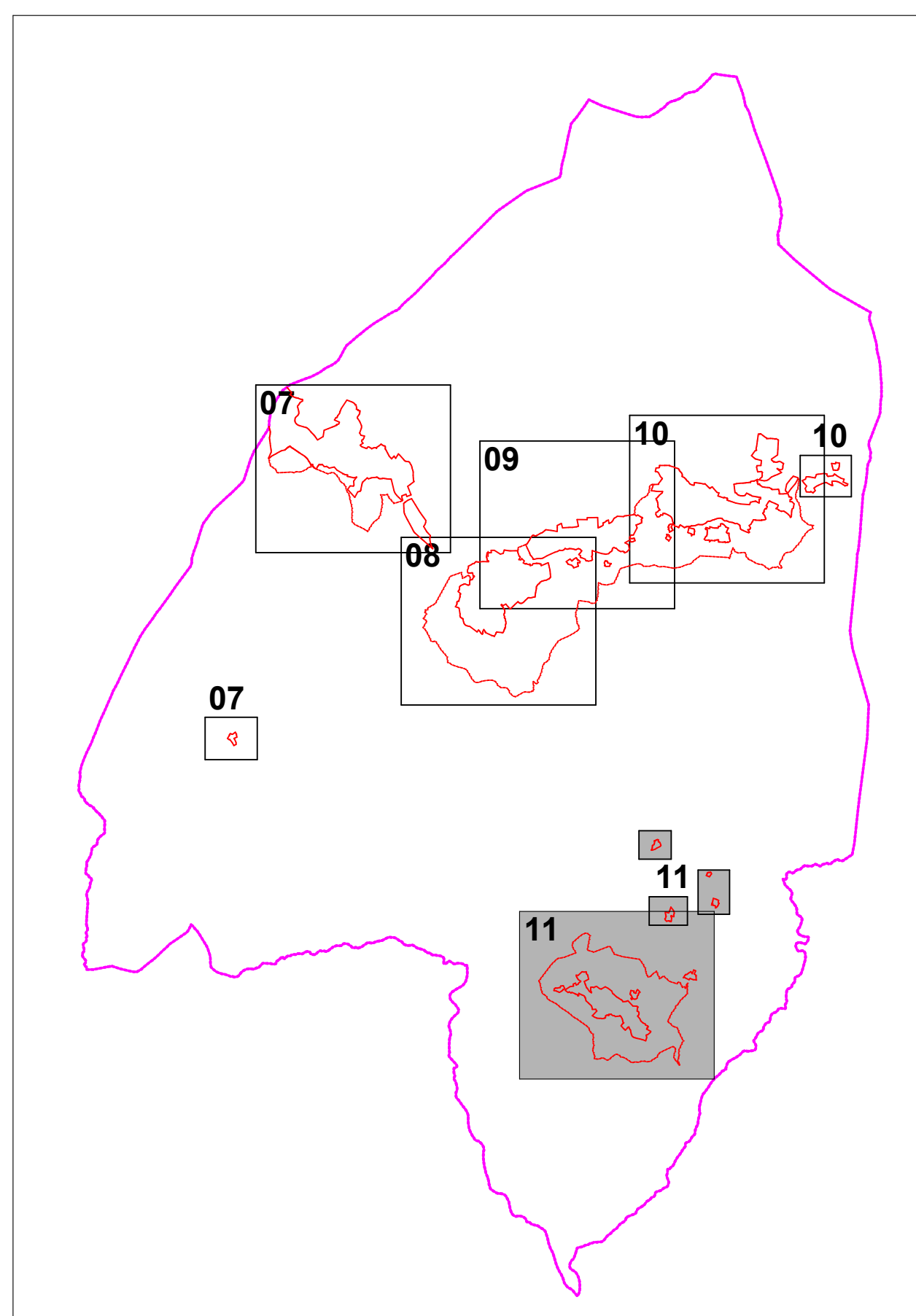
SCALA

1:10.000	1:5.000
1:2.000	1:1.000
1:500	

BASE CARTOGRAFICA

Carta Tecnica Regionale scala 1:10.000
Carta Tecnica Regionale scala 1:2.000
Mosaico fogli Catastali aggiornati anno 2010

LOCALIZZAZIONE



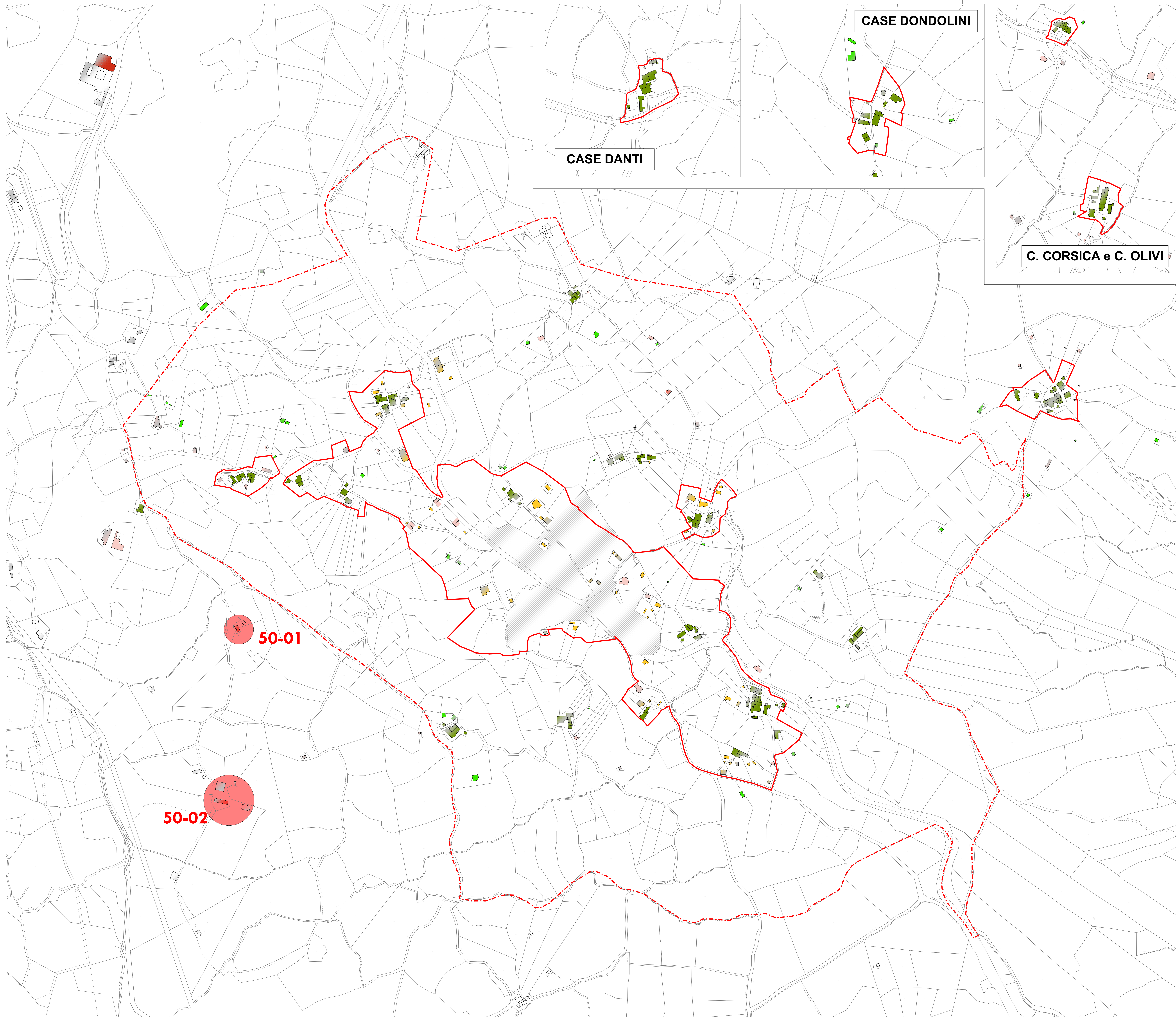
07	Bagnore	08	Santa Fiora
09	Marroneto	10	Bagnolo
11	Selva		

LEGENDA

- Confine Comune di Santa Fiora
- Confine Area Urbana e Perimetro Centri Abitati (art. 55 com. 2 lett. b della L.R. 105)
- Confine U.T.O.E.
- Area Urbana

TITOLO IV - IL PATRIMONIO EDILIZIO ESISTENTE

- art. 73 - **Classe 1** - Edifici o complessi edilizi di rilevante valore architettonico, paesaggistico e/o storico culturale
- art. 74 - **Classe 2** - Edifici appartenenti ad aggregati di rilevante valore architettonico, paesaggistico e/o storico culturale
- art. 75 - **Classe 3** - Edifici o complessi edilizi di valore architettonico, paesaggistico e/o storico culturale
- art. 76 - **Classe 4** - Edifici non presenti nelle tavole del catasto all'impianto o privi di particolare interesse architettonico
- Classe 4a** - Edifici con destinazione residenziale esclusiva o prevalente
- Classe 4b** - Edifici con destinazione produttiva o commerciale esclusiva o prevalente
- Classe 4c** - Edifici con destinazione turistico-ricettiva esclusiva o prevalente
- Classe 4d** - Edifici con destinazione direzionale e/o di servizio pubblico esclusiva o prevalente
- Classe 4e** - Edifici con destinazione agricola esclusiva o prevalente
- art. 77 - **Classe 5** - Edifici già classificati con il "Piano degli interventi sul patrimonio edilizio esistente" del 1986
- art. 78 - **Classe 6** - Edifici privi di valore architettonico e incompatibili con il contesto di inserimento
- 18-01** art. 79 - Edifici rurali sottoposti a Schedatura di rilevamento e classificazione
- art.79 - Edifici urbani sottoposti a Schedatura di rilevamento e classificazione



CASE DANTI

CASE DONDOLINI

C. CORSICA e C. OLIVI

50-01

50-02