

Sinodo
Marco Lorenzini

Assessore all'Urbanismo
Luigi Ferracini

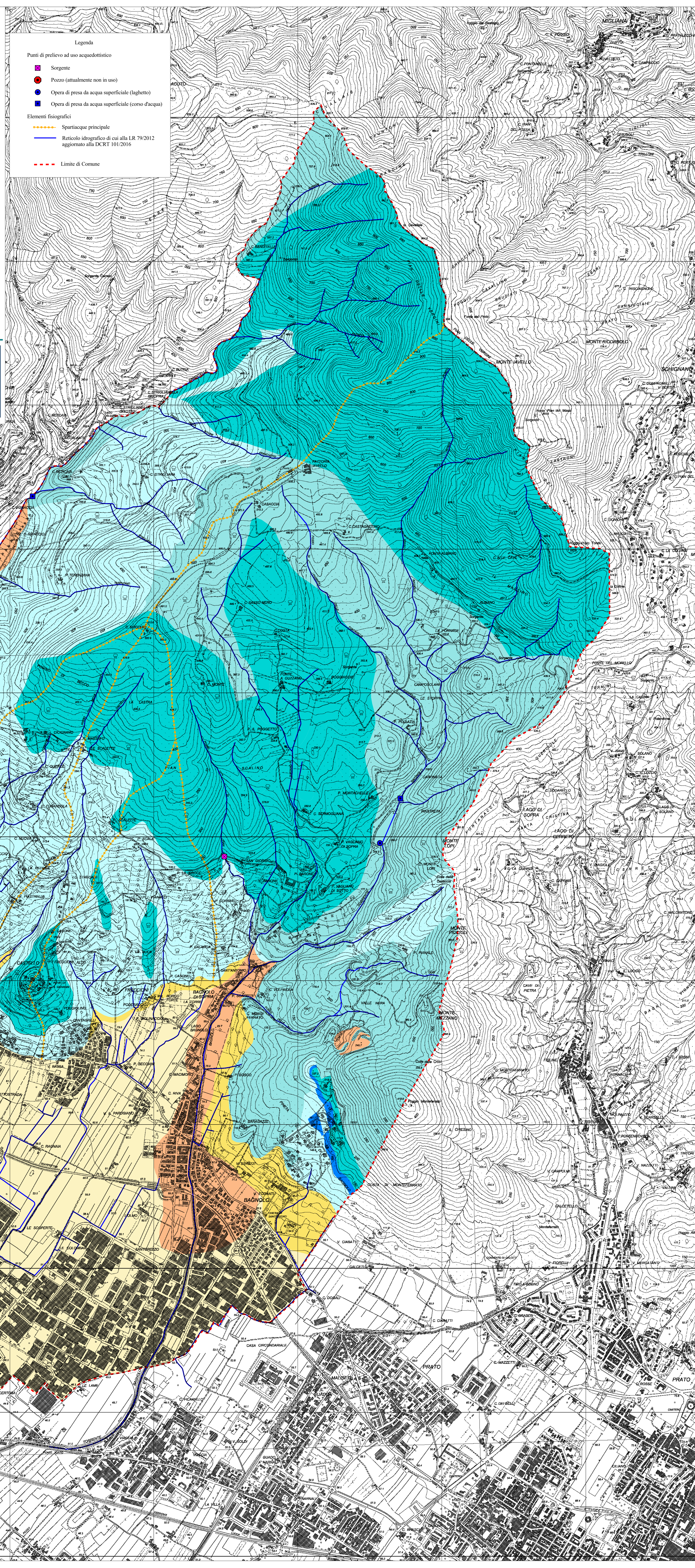
Responsabile del procedimento
Roberto Cecchi

Comitato d'informazione e partecipazione
Sara Terzi

Gruppo di progetto
Carlo Gualandri
Marta Gualandri
Gara Passoni
Luca Ragnoli

Consulenti
Aspetti ambientali - VAS
Andrea Cecchi
Sistema informativo
Sistemi integrati
Aspetti socio-economici
Andrea Cecchi
Aspetti urbanistici
Aspetti geologici
Carlo Gualandri
Fenologia
Caterina
Alessandra Cecchi
Aspetti idraulici
Davide Cecchi

Coordinatore di ufficio
Settimo edilio priolo - SEAP
Sara Fioravanti, Claudia Ferrarini,
Nora Motta, Chiara Nanni



Legenda

Punti di prelievo ad uso acquedottistico

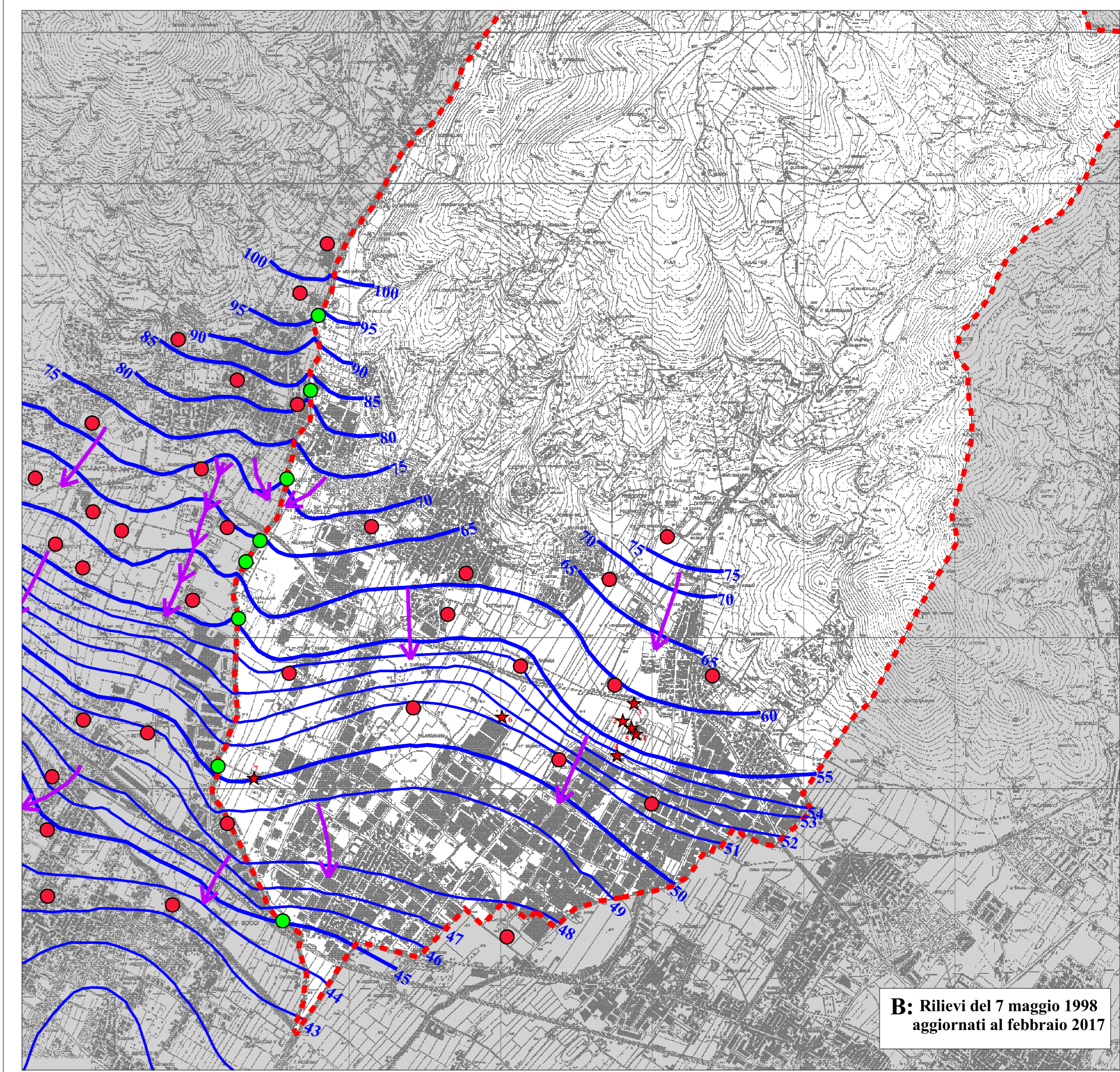
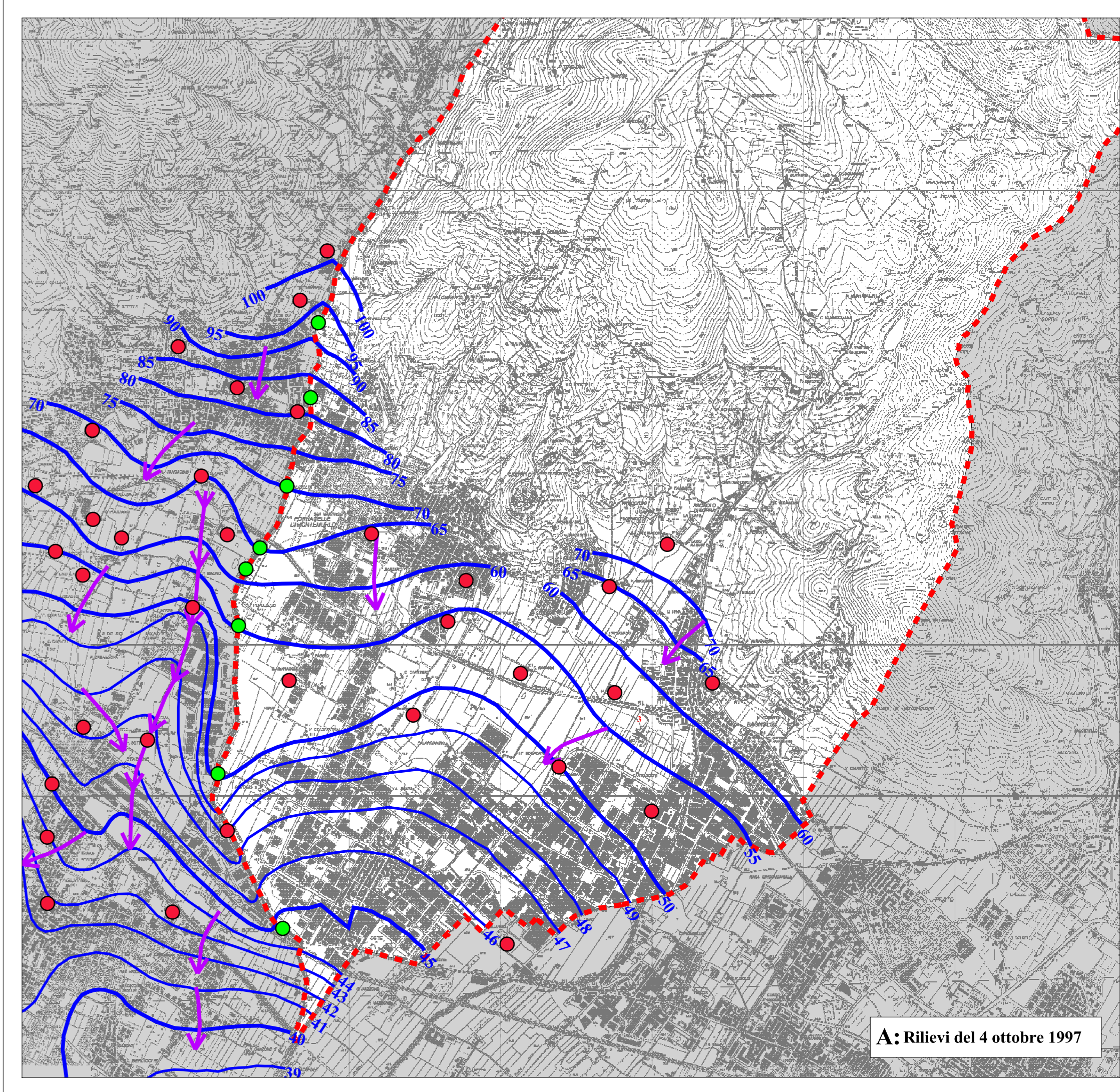
- Sorgente
- Pozzo (attualmente non in uso)
- Opera di presa da acqua superficiale (taghetto)
- Opera di presa da acqua superficiale (corsa d'acqua)

Elementi idrografici

- Spartiacque principale
- Reticolo idrografico di cui alla LR 79/2012 aggiornato alla DCRT 101/2016
- Limite del Comune

Piano Strutturale
Carta Idrogeologica
Scala 1:10.000

TAV. G7.1



CARTE DELLE ISOFREATICHE
scala 1:25.000

- 90 --- Limite del Comune
- Linee isofreatiche (le quote sono espresse in m.s.l.m.)
- Direzione di flusso delle acque sotterranee
- Pozzi di misura del livello statico
- Punti di misura del livello nei corsi d'acqua
- ★ Punti di misura relativi all'aggiornamento (2011-2017)

CARTA DELLA PERMEABILITA'
scala 1:10.000

Classi di permeabilità media	PERMEABILITA' PRIMARIA (per porosita')				
	Molto scarsa	Scarsa	Media	Alta	Molto alta
Classe 2					
Classe 3					
Classe 4					
Classi di permeabilità media	PERMEABILITA' SECONDARIA (per fratturazione)				
	Molto scarsa	Scarsa	Media	Alta	Molto alta
Classe I					
Classe II					
Classe III					
Classe IV					

- Reticolo idrografico
- Spartiacque principale
- Spartiacque secondario
- Sorgente ad uso acquedottistico
- Sorgenti
- Limite del Comune