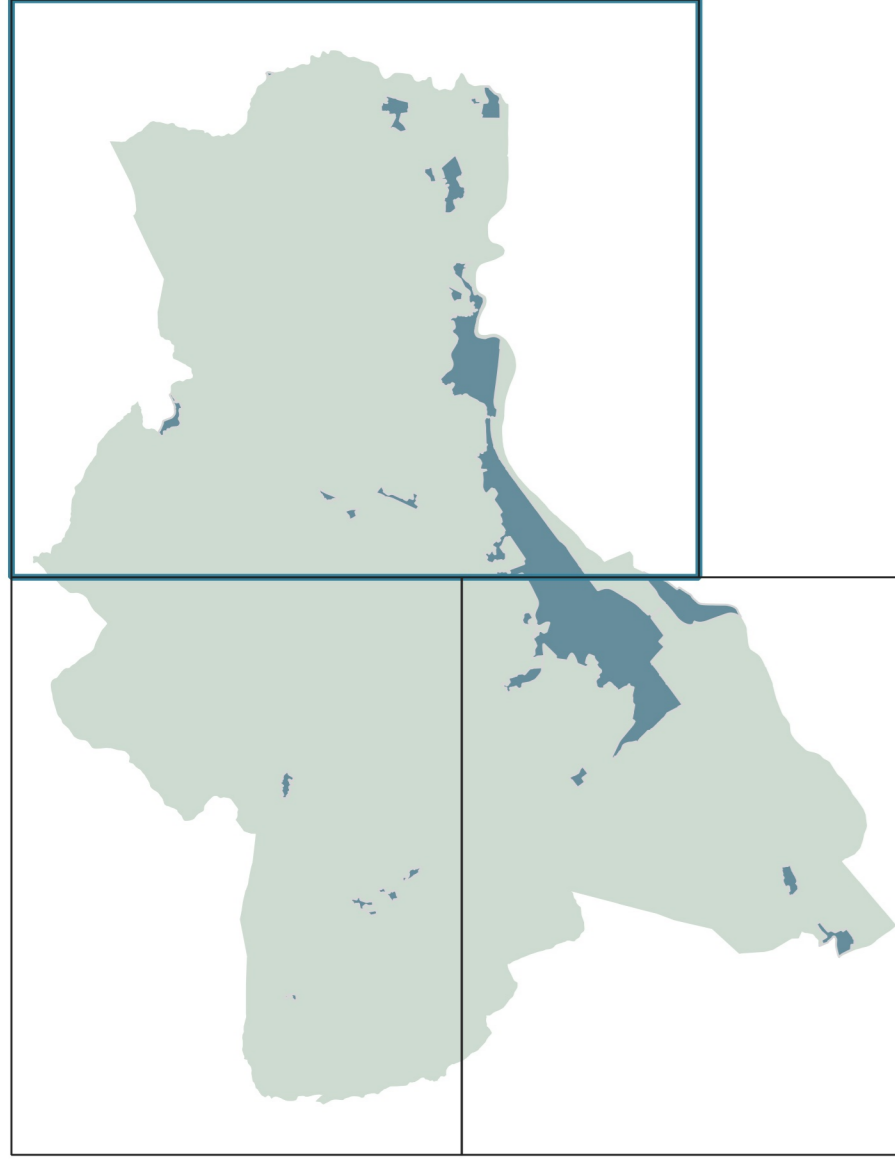


Piano Operativo

PO.A1

Carta del rischio archeologico
(nord)

scala 1:10.000



dicembre 2019

con le modifiche introdotte in sede di controdeduzioni alle osservazioni: giugno 2021

progetto:
Roberto Vezzoni (capogruppo)
Stefania Riczotti, Isp studio
Monica Ciotta, Studio tecnico Agnelli di Coletta Frassinetti Serrica
Massimiliano Rossi, ProGeo Engineering s.r.l.
Marco Benini, Studio associato Schiatti e Benini
Leonardo Lombardi e Alberto Chiti Bueali, NEMO Nature and Environment Management Operators s.r.l.
Martina Romeo
Gaetano Vicentini
con Archo Tech & Survey s.r.l.

Sindaco: Giulia Magnoli
Assessore all'Urbanistica: Paolo Bianchini
Garante dell'informazione e della partecipazione: Maria Cicchini
Responsabile del procedimento: Angela Rosati

Comune di Figline e Incisa Valdarno

- evidenze archeologiche non posizionabili (classi di rischio archeologico basso) e riferimento allo Schedario
- evidenze archeologiche con posizione approssimativa (classi di rischio archeologico medio) e riferimento allo Schedario
- evidenze archeologiche con posizione verificata e/o attendibile (classi di rischio archeologico alto) e riferimento allo Schedario
- zone di tipo 1 (classi di rischio archeologico basso)
- zone di tipo 2 (classi di rischio archeologico medio)
- zone di tipo 3 (classi di rischio archeologico alto)

