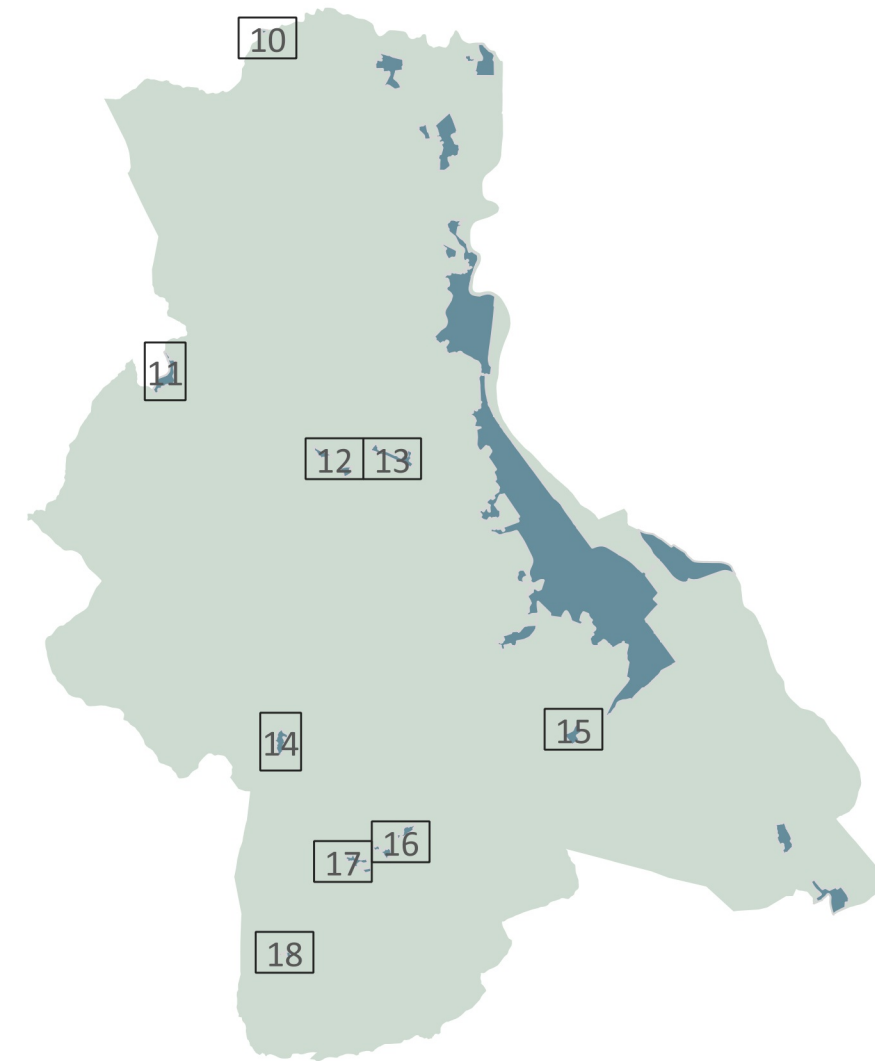


Piano Operativo PO.10÷18

Altre aree urbane e insediamenti accentrati

scala 1:2.000



dicembre 2019

con le modifiche introdotte in sede di controdeduzioni alle osservazioni · giugno 2021
e a seguito della Conferenza paesaggistica · giugno 2022

progetto:

Roberto Vezzosi (capogruppo)

Stefania Rizzotti, ldp studio

Monica Coletta, Studio tecnico Agostoli di Coletta Frassinetti Sarrica

Massimiliano Rossi e Davide Giovannuzzi, ProGeo Engineering s.r.l.

Marco Benini, Studio associato Schiatti e Benini

Leonardo Lombardi e Alberto Chiti Batelli, NEMO Nature and Environment Management Operators s.r.l.

Martina Romeo

Gaetano Viciconte

con Archeo Tech & Survey s.r.l.

Sindaca: Giulia Mugnai

Assessore all'Urbanistica: Paolo Bianchini

Garante dell'informazione e della partecipazione: Ilaria Occhini

Responsabile del procedimento: Angela Rosati

Comune di Figline e Incisa Valdarno

Aree urbane		
	tessuti di antico impianto dei centri principali (U1.1)	
	tessuti consolidati dei centri principali (U1.2)	
	tessuti di antico impianto e consolidati degli altri centri (U1.3)	
	tessuti recenti dei centri principali (U1.4)	
	tessuti recenti degli altri centri (U1.5)	
	area produttiva e commerciale (U1.6)	
	altre aree produttive di fondovalle (U1.7)	
	rete ecologica in area urbana di fondovalle (U1.8)	
	tessuti di antico impianto e consolidati dei centri di bassa e media collina (U2.1)	
	tessuti recenti dei centri di bassa e media collina (U2.2)	
	aree produttive di bassa e media collina (U2.3)	
	rete ecologica in area urbana di bassa e media collina (U2.4)	
	tessuti di antico impianto e consolidati dei centri di alta collina (U3.1)	
	tessuti recenti dei centri di alta collina (U3.2)	
	rete ecologica in area urbana di alta collina (U3.3)	
Mobilità		
	autostrada (M1)	fascia di salvaguardia (terza corsia dell'autostrada A1)
	ferrovia (M2)	
	viabilità principale (M3) - tratti urbani (M3.1)	fascia di salvaguardia (lotto 4 della variante alla S.R. 69)
	viabilità di collegamento trasversale (M4) - tratti urbani (M4.1)	
	ciclopista dell'Arno	
	rete ciclabile e ciclopedonale	
	rete dei percorsi escursionistici	
Territorio rurale		
	ambito a prevalente caratterizzazione rurale (R1.1)	
	ambito a prevalente caratterizzazione urbana e infrastrutturale (R1.2)	
	ambito di contenimento del rischio idraulico (R1.3)	
	connessione fluviale dell'Arno e dei suoi affluenti (R1.4)	
	ambito di fondovalle a trasformazione differita (R1.5)	
	ambito dei seminativi (R2.1)	
	ambito a morfologia accidentata (R2.2)	
	area fragile di Loppiano (R2.3)	
	area fragile del Chianti nella bassa e media collina (R2.4)	
	ambito di mezzacosta (R2.5)	
	ambito dell'ex miniera di Santa Barbara (R2.6)	
	connessioni nella bassa e media collina lungo i corsi d'acqua (R2.7)	
	ambito a prevalente caratterizzazione forestale (R3.1)	
	area fragile del Chianti in alta collina (R3.2)	
	connessioni in alta collina lungo i corsi d'acqua (R3.3)	
	insediamenti accentrati di antica formazione	
	insediamenti accentrati recenti	
	complessi di matrice antica	
Destinazioni d'uso		
	residenza (R)	
	attività industriali ed artigianali (I)	
	fabbriche ed officine (Ii)	autodemolizioni, recupero e riciclaggio materiali (Ir)
	impianti di trasformazione prodotti agricoli (Ia)	artigianato di servizio o di produzione di beni artistici (Is)
	deposito e lavorazione di materiali all'aperto (Id)	
	attività commerciali all'ingrosso e depositi (G)	
	attività commerciali al dettaglio (C)	
	esercizi di vicinato e somministrazione (Ce)	impianti per la distribuzione di carburanti (Cc)
	medie strutture di vendita (Cm)	
	attività turistico-ricettive (T)	
	alberghi, RTA, case per ferie, ostelli (Tr)	campeggi (Tc1); aree di sosta (Tc2)
	attività direzionali e di servizio (D)	

	attrezzature di servizio pubbliche (S)		servizi sportivi coperti (Sf)
	servizi amministrativi (Su)		servizi per la mobilità (Sm)
	servizi per l'istruzione di base (Sb)		impianti sportivi all'aperto (Sa)
	servizi per l'assistenza sanitaria (Sh)		parchi e giardini pubblici (Sv); parchi territoriali (Svt)
	servizi culturali (Sd)		orti sociali (So)
	servizi sociali e ricreativi (Ss)		piazze e spazi pedonali pubblici (Sz)
	servizi per il culto (Sr)		parcheggi pubblici a raso (Sp) e coperti e in struttura (Spc)
	servizi cimiteriali (Sc)		aree per la riduzione del rischio idraulico (Si)
	servizi tecnici (St)		
	aree agricole (A)		
	aree individuate per la localizzazione di casse di espansione finalizzate alla riduzione del rischio idraulico (Ai)		

Discipline di intervento
 tipo n° (t1, t2, t3, t4, t5, t6)

	zone A
	zone B
	zone C
	zone D
	zone E
	zone F

Aree con discipline specifiche	
	aree soggette a vincolo espropriativo (AE) e opere pubbliche (OP)
	interventi soggetti a convenzione (IC)
	interventi diretti (ID)
	piani attuativi (PA)
	piani attuativi/progetti decaduti con interventi di completamento (IR)
	aree esterne al perimetro del Territorio Urbanizzato oggetto di copianificazione
	verde
	piazze e spazi pedonali
	percorsi pedonali
	servizi
	parcheggi
	viabilità
	piani attuativi o interventi convenzionati vigenti, altri interventi diretti in corso di realizzazione (PV)
	altre aree con disciplina specifica in area urbana (SU) o nel territorio rurale (SR)

Altre indicazioni	
	Zona Speciale di Conservazione (ZSC) Monti del Chianti
	area naturale protetta di interesse locale (ANPIL) Garzaia
	ambiti di reperimento per aree naturali protette
	varchi di connessione
	passaggi faunistici
	principali visuali panoramiche
	aree di protezione storico ambientale
	ambiti di pertinenza dei centri storici, dei nuclei storici e dei beni culturali
	edicole, tabernacoli e croci votive
	viabilità minore di matrice storica
	strade di antico impianto pavimentate in pietra
	altre strade
	percorsi/strade pedonali
	aree da mantenere libere da manufatti

10

Le Valli



R2.1b
B t3

R2.1b
B t5

R2.1b
B t3

R2.1b
B t3

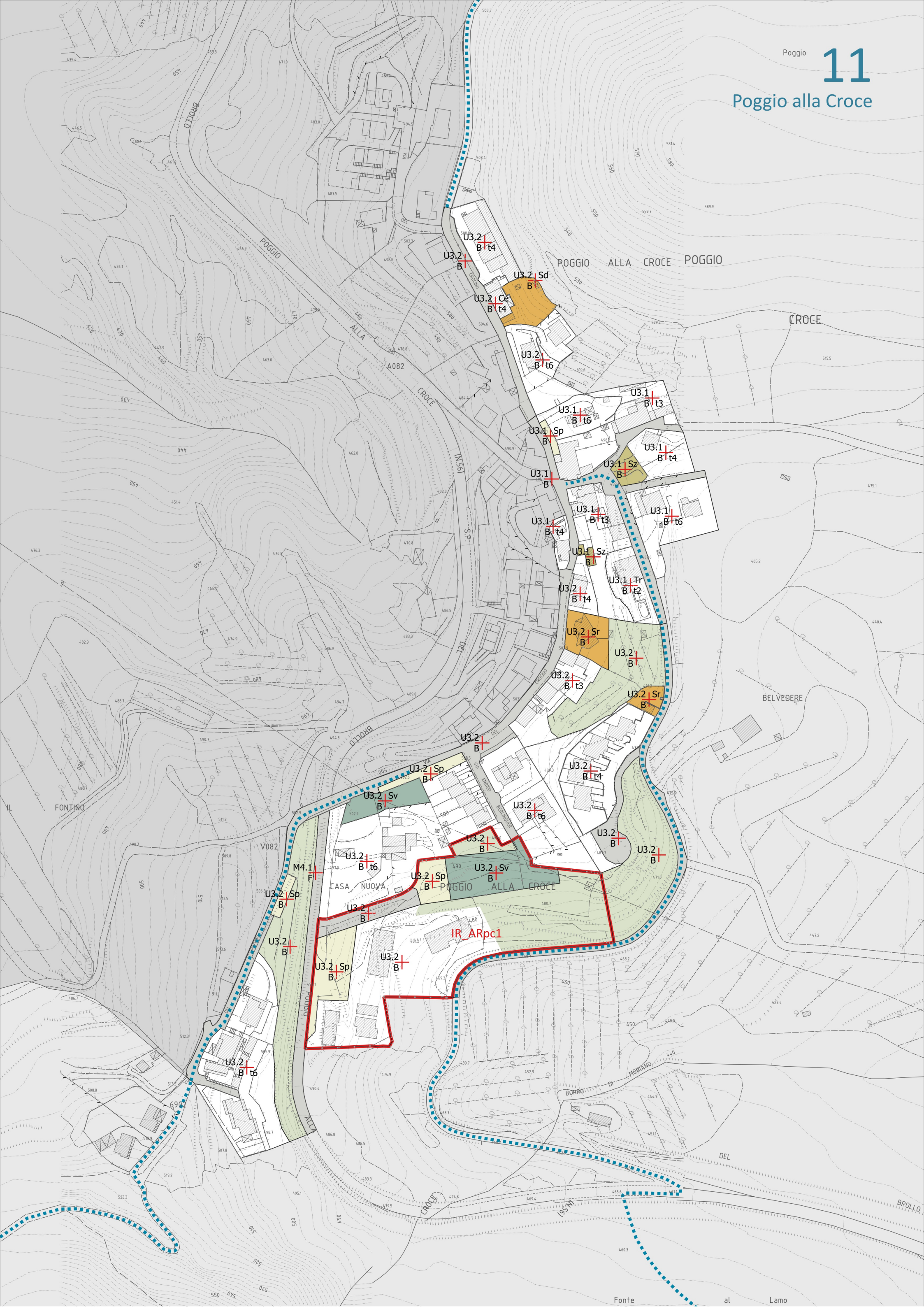
R2.1b II
B t5

Serbatoio

(A1)

P.

POGGIO



12

Brollo







15
Cesto

P. COLOMBAIA

VENTO

C. AL

U1.5
B

IR_PTA4

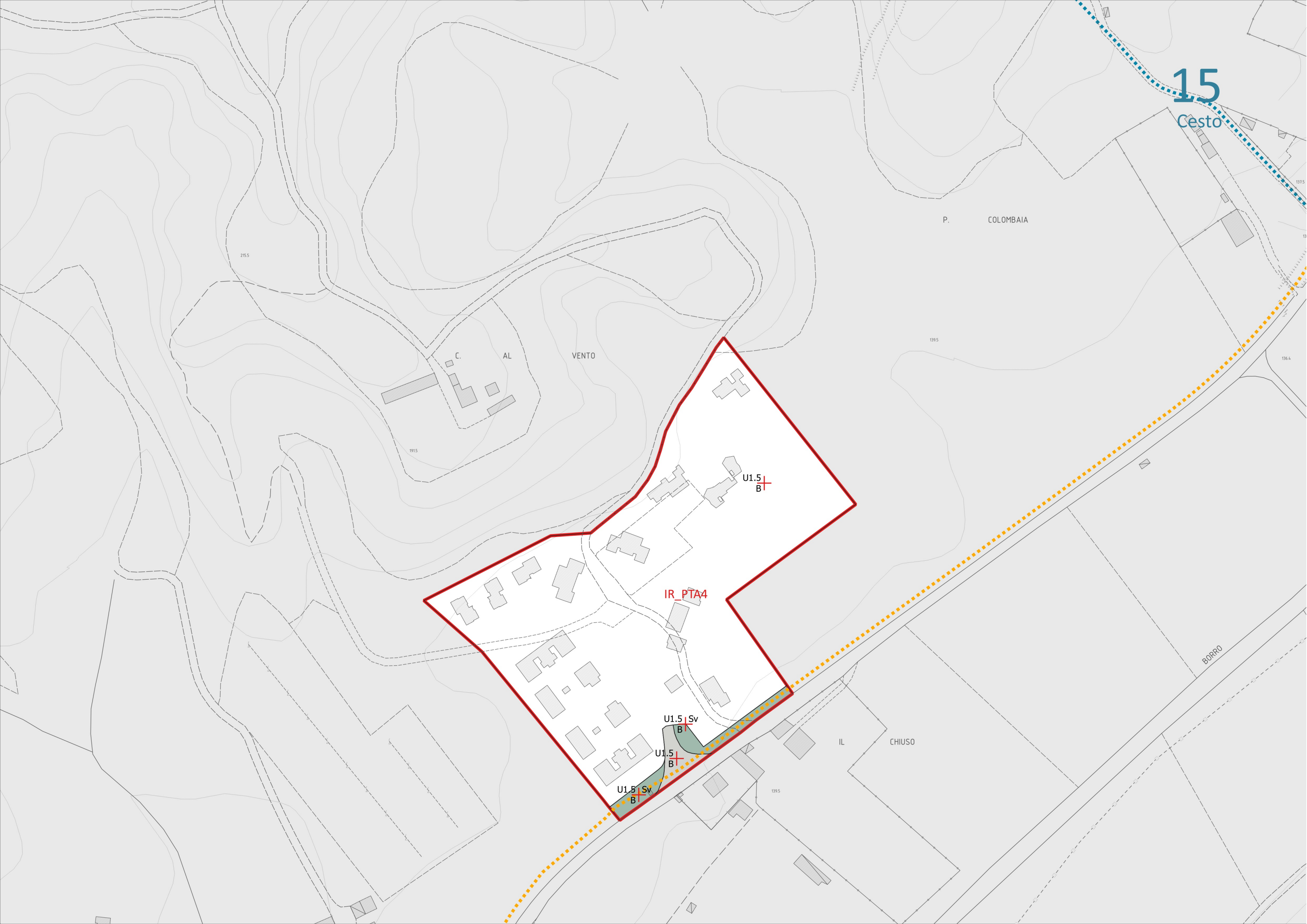
U1.5 Sv
B

U1.5
B

U1.5 Sv
B

IL CHIUSO

BORRO



16 Gaville





