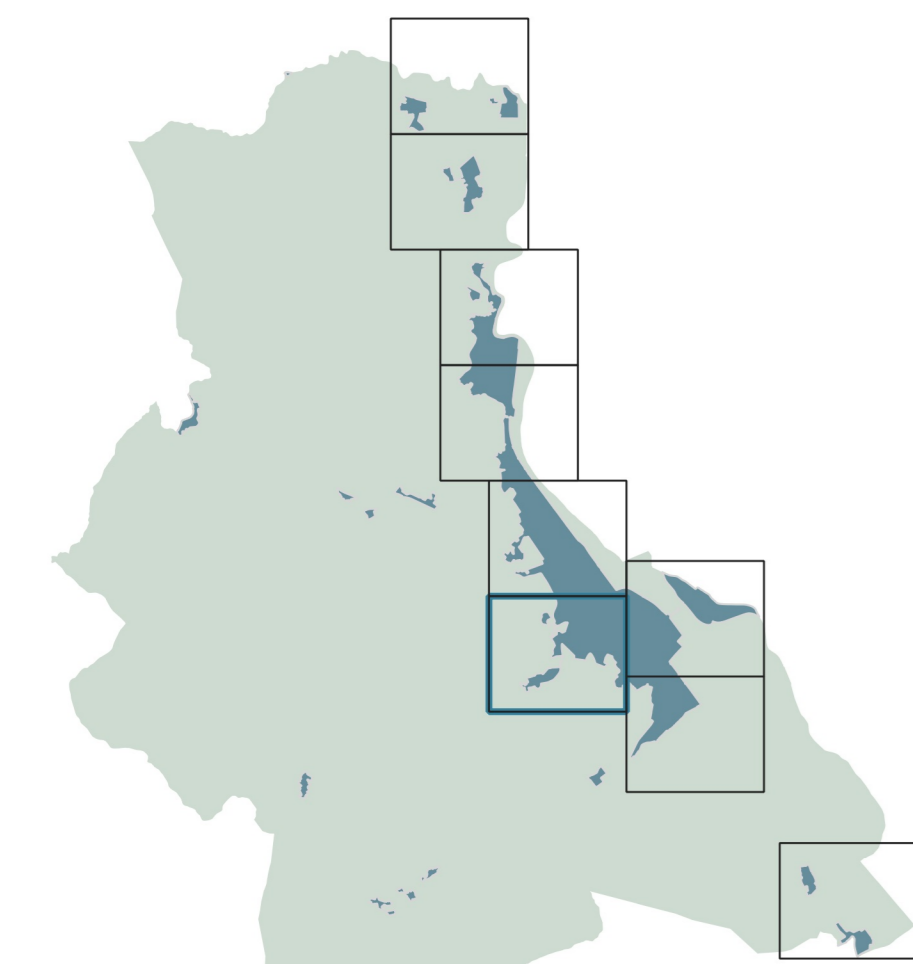


Piano Operativo

PO.6

Aree urbane e insediamenti accentrati
(Figline ovest, Lo Stecco)

scala 1:2.000



dicembre 2019
con le modifiche introdotte in sede di contraddizioni alle osservazioni: giugno 2021
e a seguito della Conferenza paesaggistica: giugno 2022

progetto:
Roberto Vezzoni (capogruppo)
Stefania Riczotti, Isp studio
Monica Ciotta, Studio tecnico Agrisoli di Coletta Frassinetti Seneca
Massimiliano Rossi e Davide Governucci, ProGeo Engineering s.r.l.
Marco Benini, Studio associato Schiatti e Benini
Leonardo Lombardi e Alberto Chiti Buelli, NEMO Nature and Environment Management Operators s.r.l.
Martina Romes
Gaetano Vicicente
con Ancho Tech & Survey s.r.l.

Sindaco: Giulia Magnoli
Assessore all'Urbanistica: Paolo Bianchini
Garante dell'informazione e della partecipazione: Iaria Occhini
Responsabile del procedimento: Angela Rosati

Comune di Figline e Incisa Valdarno

- U1.1 tessuti di antico impianto e consolidati dei centri principali (U1.1)
- U1.2 tessuti consolidati dei centri principali (U1.2)
- U1.3 tessuti di antico impianto e consolidati degli altri centri (U1.3)
- U1.4 tessuti recenti dei centri principali (U1.4)
- U1.5 tessuti recenti degli altri centri (U1.5)
- U1.6 area produttiva e commerciale (U1.6)
- U1.7 altre aree produttive di fondovalle (U1.7)
- U1.8 rete ecologica in area urbana di fondovalle (U1.8)
- U2.1 tessuti di antico impianto e consolidati dei centri di bassa e media collina (U2.1)
- U2.2 tessuti recenti dei centri di bassa e media collina (U2.2)
- U2.3 aree produttive di bassa e media collina (U2.3)
- U2.4 rete ecologica in area urbana di bassa e media collina (U2.4)
- U3.1 tessuti di antico impianto e consolidati dei centri di alta collina (U3.1)
- U3.2 tessuti recenti dei centri di alta collina (U3.2)
- U3.3 rete ecologica in area urbana di alta collina (U3.3)

- M1 mobilità
- M2 autostrada (M1)
- M3 ferrovia (M2)
- M3/M3.1 viabilità principale (M3): tratti urbani (M3.1)
- M3/M3.1 viabilità di collegamento trasversale (M4): tratti urbani (M4.1)
- M3/M3.1 ciclopeda dell'Arno
- M3/M3.1 rete ciclabile e ciclopedonale
- M3/M3.1 rete dei percorsi escursionistici

- R1.1 ambito preventivo caratterizzazione rurale (R1.1)
- R1.2 ambito preventivo caratterizzazione urbana e infrastrutturale (R1.2)
- R1.3 ambito di contenimento del rischio idraulico (R1.3)
- R1.4 connessione fluviale dell'Arno e dei suoi affluenti (R1.4)
- R1.5 ambito di fondovalle a trasformazione differita (R1.5)
- R2.1 ambito di fondovalle (R2.1)
- R2.2 ambito morfologia accentratrice (R2.2)
- R2.3 area fragile di Loppiano (R2.3)
- R2.4 area fragile dei Chianti nella bassa e media collina (R2.4)
- R2.5 ambito di fondovalle (R2.5)
- R2.6 ambito dell'ex miniera di Santa Barbara (R2.6)
- R2.7 connessioni nella bassa e media collina lungo i corsi d'acqua (R2.7)
- R3.1 ambito preventivo caratterizzazione forestale (R3.1)
- R3.2 area fragile dei Chianti in alta collina (R3.2)
- R3.3 connessioni in alta collina lungo i corsi d'acqua (R3.3)
- R3.3a insediamenti accentrati di antica formazione
- R3.3b insediamenti accentrati recenti
- R3.3c complessi di matrice antica

- R Destinazioni d'uso
- R1 residenze (R)
- R2 attività industriali ed artigianali (I)
- R3 fabbriche ed officine (F)
- R4 impianti di trasformazione prodotti agricoli (A)
- R5 deposito e lavorazione di materiali (M)
- R6 attività commerciali all'ingrosso e depositi (G)
- R7 attività commerciali al dettaglio (C)
- R8 esercizi di viticoltura e somministrazione (V)
- R9 media di servizi (S)
- R10 attività turistico-ricettive (T)
- R11 alberghi, RTA, case per ferie, ostelli (H)
- R12 attività ricreative di servizio (O)
- R13 attrezzature di servizio pubblico (S)
- R14 servizi amministrativi (SA)
- R15 servizi per l'istruzione di base (SB)
- R16 servizi per l'istruzione universitaria (SU)
- R17 servizi culturali (SC)
- R18 servizi sociali e ricreativi (SS)
- R19 servizi per il culto (C)
- R20 servizi commerciali (CA)
- R21 servizi tecnici (ST)
- R22 aree agricole (A)
- R23 aree individuate per la localizzazione di case di espansione finalizzate alla riduzione del rischio idraulico (AE)
- R24 automobili, recupero e riciclaggio materiali (B)
- R25 artigianato e servizio o di produzione di beni artigianali (D)
- R26 impianti per la distribuzione di carburanti (CC)
- R27 campi (R1); aree di sosta (R2)
- R28 servizi sportivi coperti (SF)
- R29 servizi per la mobilità (SM)
- R30 impianti sportivi all'aperto (SA)
- R31 parchi e giardini pubblici (SG); parchi territoriali (Sx)
- R32 orti sociali (SO)
- R33 piazze e spazi pedonali pubblici (SP)
- R34 parcheggi pubblici a raso (SP) e coperti e in struttura (SPx)
- R35 aree per la riduzione del rischio idraulico (S)
- R36

- Discipline di intervento
- DI1 tipo n° (R1, R2, R3, R4, R5, R6)
- Zone territoriali omogenee
- A zona A
- B zona B
- C zona C
- D zona D
- E zona E
- F zona F

- Aree con discipline specifiche
- AE1 aree soggette a vincolo espropriativo (AE) e opere pubbliche (OP)
- AE2 interventi soggetti a convenzioni (C)
- AE3 interventi diretti (D)
- AE4 piani attuativi (PA)
- AE5 piani attuativi/progetti decaduti con interventi di completamento (R)
- AE6 aree interne al perimetro del Territorio Urbanizzato oggetto di organizzazione verde
- AE7 piazze e spazi pedonali
- AE8 percorsi pedonali
- AE9 servizi
- AE10 parcheggi
- AE11 viabilità
- AE12 piani attuativi o interventi convenzionati vigenti, altri interventi diretti in corso di realizzazione (PV)
- AE13 altre aree con disciplina specifica in area urbana (U) e nel territorio rurale (R)

- Altre indicazioni
- Zona Speciale di Conservazione (ZSC) Monti dei Chianti
- area naturale protetta di interesse locale (ANPIL) Gornata
- ambiti di riferimento per aree naturali protette
- vanelli di connessione
- passaggi fluviali
- principali visuali panoramiche
- aree di protezione storico ambientale
- ambiti di pertinenza dei centri storici, dei nuclei storici e dei beni culturali
- edifici, laboratori e exco vedere
- viabilità minore di matrice storica
- strade di antico impianto pavimentate in pietra
- altre strade
- percorsi pedonali
- aree da mantenere libere da manufatti

