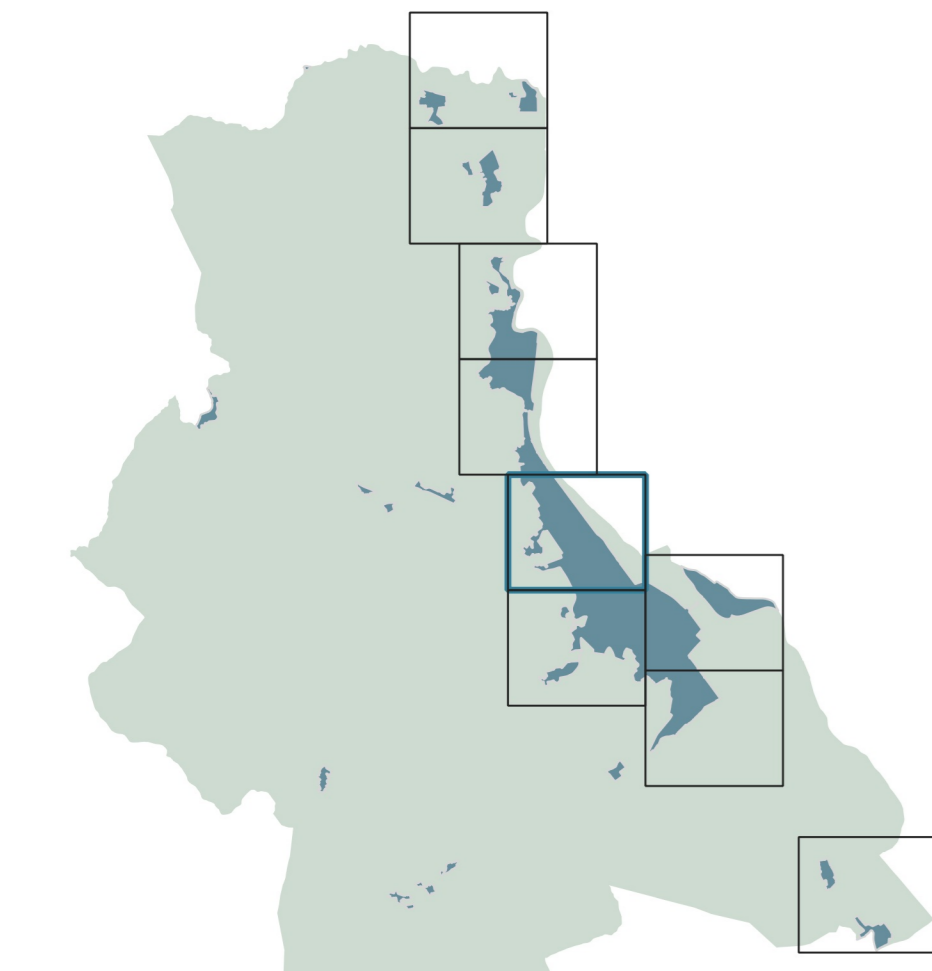


Piano Operativo

PO.5

Aree urbane e insediamenti accentrati
(Lagaccioni, Figline nord)

scala 1:2.000



dicembre 2019
con le modifiche introdotte in sede di controdeduzioni alle osservazioni - giugno 2021
e a seguito della Conferenza paesaggistica - giugno 2022

progetto:
Roberto Vezzoli (capogruppo)
Stefania Riczotti, Isp studio
Monica Ciotta, Studio tecnico Agnolotti di Coletta Frassinetti Sorica
Massimiliano Rossi e Davide Governuzzi, ProGea Engineering s.r.l.
Marco Benini, Studio associato Schiatti e Benini
Leonardo Lombardi e Alberto Chiti Buelli, NEMO Nature and Environment Management Operators s.r.l.
Martina Romes
Gaetano Vicentone
con Archa Tech & Survey s.r.l.

Sindaco: Giulia Magnoli
Assessore all'Urbanistica: Paolo Bianchini
Garante dell'informazione e della partecipazione: Maria Cicchini
Responsabile del procedimento: Angela Rosati

Comune di Figline e Incisa Valdarno

Aree urbane

- U1.1 tessuti di antico impianto dei centri principali (U1.1)
- U1.2 tessuti consolidati dei centri principali (U1.2)
- U1.3 tessuti di antico impianto e consolidati degli altri centri (U1.3)
- U1.4 tessuti recenti dei centri principali (U1.4)
- U1.5 tessuti recenti degli altri centri (U1.5)
- U1.6 area produttiva e commerciale (U1.6)
- U1.7 altre aree produttive di fondovalle (U1.7)
- U1.8 rete ecologica in area urbana di fondovalle (U1.8)
- U2.1 tessuti di antico impianto e consolidati dei centri di bassa e media collina (U2.1)
- U2.2 tessuti recenti dei centri di bassa e media collina (U2.2)
- U2.3 aree produttive di bassa e media collina (U2.3)
- U2.4 rete ecologica in area urbana di bassa e media collina (U2.4)
- U3.1 tessuti di antico impianto e consolidati dei centri di alta collina (U3.1)
- U3.2 tessuti recenti dei centri di alta collina (U3.2)
- U3.3 rete ecologica in area urbana di alta collina (U3.3)

Mobilità

- M1 autostrada (M1)
- M2 ferrovia (M2)
- MM/M2.1 viabilità principale (M2): tratti urbani (M2.1)
- MM/M2.1 viabilità di collegamento sovraregionale (M4): tratti urbani (M4.1)
- CC ciclopista dell'Arno
- RE rete ciclabile e ciclopedonale
- RE* rete dei percorsi escursionistici

Territorio rurale

- R1.1 ambito preventivo caratterizzazione rurale (R1.1)
- R1.2 ambito preventivo caratterizzazione urbana e infrastrutturale (R1.2)
- R1.3 ambito di contenimento del rischio idraulico (R1.3)
- R1.4 connessione fluviale dell'Arno e dei suoi affluenti (R1.4)
- R1.5 ambito di fondovalle a trasformazione differita (R1.5)
- R2.1 ambito di pianura (R2.1)
- R2.2 ambito a morfologia accentratrice (R2.2)
- R2.3 area fragile di Loppiano (R2.3)
- R2.4 area fragile del Chianti nella bassa e media collina (R2.4)
- R2.5 ambito di mesocollina (R2.5)
- R2.6 ambito dell'ex miniera di Santa Barbara (R2.6)
- R2.7 connessioni nella bassa e media collina lungo i corsi d'acqua (R2.7)
- R3.1 ambito preventivo caratterizzazione forestale (R3.1)
- R3.2 area fragile del Chianti in alta collina (R3.2)
- R3.3 connessioni in alta collina lungo i corsi d'acqua (R3.3)
- IR* insediamenti accentrati di antica formazione
- IR** insediamenti accentrati recenti
- IR**/C* complessi di matrice antica

Destinazioni d'uso

- R residenze (R)
- II attività industriali ed artigianali (II)
- IS fabbriche ed officine (IS)
- IA impianti di trasformazione prodotti agricoli (IA)
- IM deposito e lavorazione di materiali alligero (IM)
- G attività commerciali all'ingrosso e depositi (G)
- IC attività commerciali al dettaglio (IC)
- CO esercizi di ristorazione e somministrazione (CO)
- CM medie strutture di vendita (CM)
- TR attività turistico-ricettive (TR)
- TI alberghi, RSA, case per ferie, ostelli (TI)
- AT attività artigianali e di servizio (AT)
- S attrezzature di servizio pubblico (S)
- Sa servizi amministrativi (Sa)
- Sb servizi per l'istruzione di base (Sb)
- Sc servizi per l'istruzione all'aperto (Sc)
- Sd servizi culturali (Sd)
- Ss servizi sociali e ricreativi (Ss)
- Sr servizi per il culto (Sr)
- Sc* servizi comunitari (Sc*)
- Sr* servizi tecnici (Sr*)
- AI aree agricole (AI)
- AI* aree individuate per la localizzazione di case di espansione finalizzate alla riduzione del rischio idraulico (AI*)
- Y autodemolizioni, recupero e riciclaggio materiali (Y)
- IS* artigianato di servizio o di produzione di beni artistici (IS*)
- CC* impianti per la distribuzione di carburanti (CC*)
- CC* campeggi (R1); aree di sosta (R2)
- SP servizi sportivi coperti (SP)
- SM servizi per la mobilità (SM)
- SP* impianti sportivi all'aperto (SP*)
- SP** parchi e giardini pubblici (SP); parchi territoriali (SP**)
- SP** orti sociali (SP**)
- SP** piazze e spazi pedonali pubblici (SP**)
- SP** parcheggi pubblici a raso (SP) e coperti e in struttura (SP**)
- SP** aree per la riduzione del rischio idraulico (SP**)

Discipline di intervento

- TI* tipo n° (R1, R2, R3, R4, R5, R6)

Zone territoriali omogenee

- A zona A
- B zona B
- C zona C
- D zona D
- E zona E
- F zona F

Aree con discipline specifiche

- AE* aree soggette a vincolo espropriativo (AE) e opere pubbliche (OP)
- IC* interventi soggetti a convenzione (IC)
- IR* interventi diretti (IR)
- IR* piani attuativi (PA)
- IR* piani attuativi/progetti deceduti con interventi di completamento (IR)
- IR* aree intente al permesso del Territorio Urbanizzato oggetto di organizzazione verde
- IR* piazze e spazi pedonali
- IR* percorsi pedonali
- IR* servizi
- IR* parcheggi
- IR* viabilità
- IR* piani attuativi o interventi convenzionati vigenti, altri interventi diretti in corso di realizzazione (PV)
- IR* altre aree con disciplina specifica in area urbana (U) e nel territorio rurale (R)

Altre Indicazioni

- Zona Speciale di Conservazione (ZSC) Monti del Chianti
- area naturale protetta di interesse locale (ANPIL) Golaia
- ambiti di riferimento per aree naturali protette
- vanelli di connessione
- passaggi faunistici
- principali visuali panoramiche
- aree di protezione storico ambientale
- ambiti di pertinenza dei centri storici, dei nuclei storici e dei beni culturali
- edifici, laboratori e nuclei storici
- viabilità minore di matrice storica
- strade di antico impianto pavimentate in pietra
- altre strade
- percorsi pedonali
- aree da mantenere libere da manufatti

