

PIANO OPERATIVO

ai sensi dell'art. 95 della L.R. 65/2014

Arch. Giovanni Parlanti
Progettista

Arch. Gabriele Banchetti
Responsabile GIS

Plan. Emanuele Bechelli
Collaborazione al progetto

GEOPROGETTI Studio Associato
Geol. Emilio Pistilli
Studi geologici

Sorgente Ingegneria
studio tecnico associato
Ing. Luca Rosadini
Ing. Leonardo Marini
Studi idraulici

Ing. Jacopo Taccini
Collaborazione studi idraulici

PFM S.r.l. Società tra professionisti
Studi agronomici e forestali

Arch. Alessandro Mellis
Valutazione Ambientale Strategica (VAS)

Dott. Enzo Cacioli
Sindaco

Caterina Galli
Assessore all'urbanistica

Arch. Luigi Moffa
Responsabile dell'ufficio
pianificazione urbanistica, edilizia e ambiente

Geom. Francesco Pizzichi
Garante dell'informazione e della partecipazione

Tav. QG R2

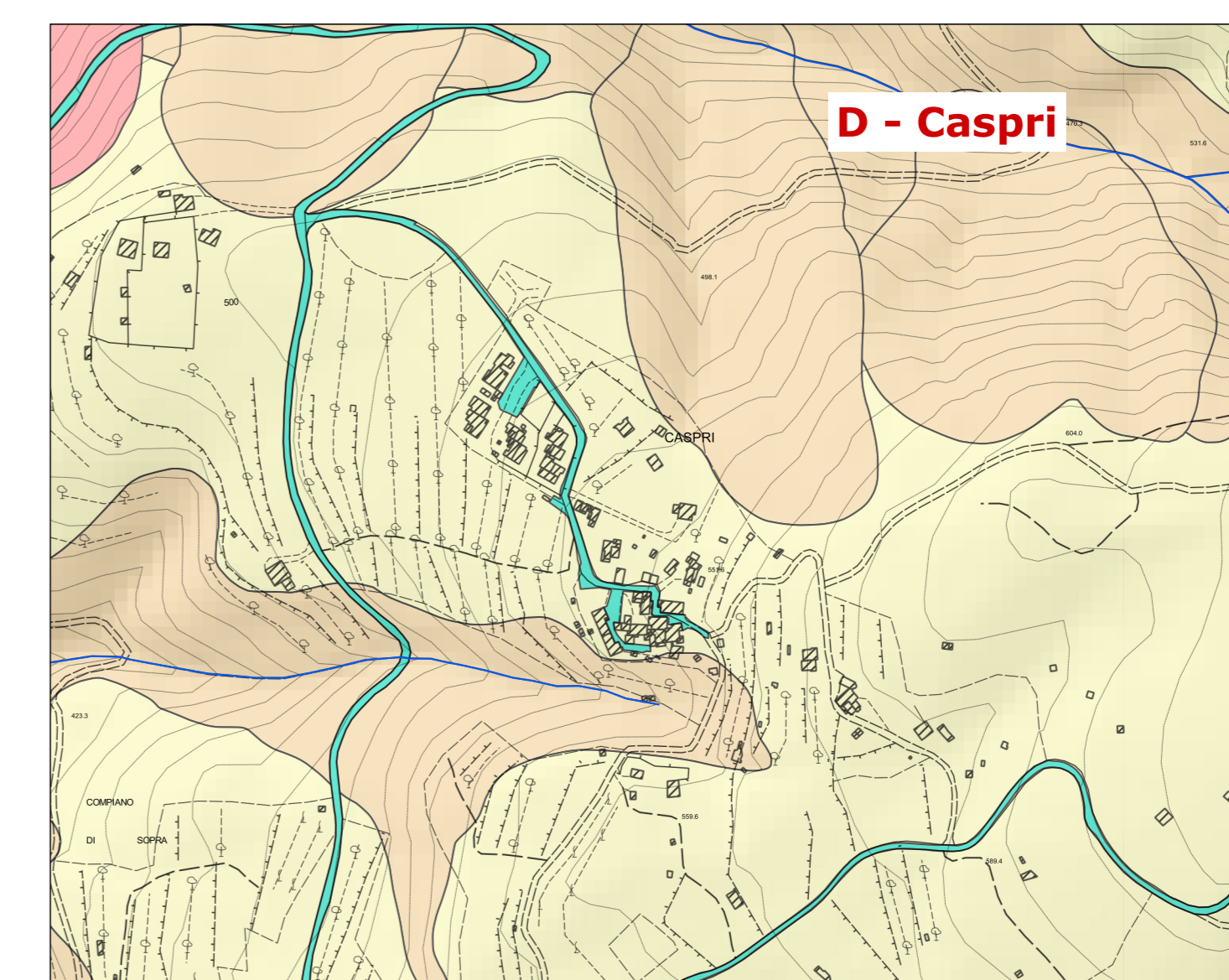
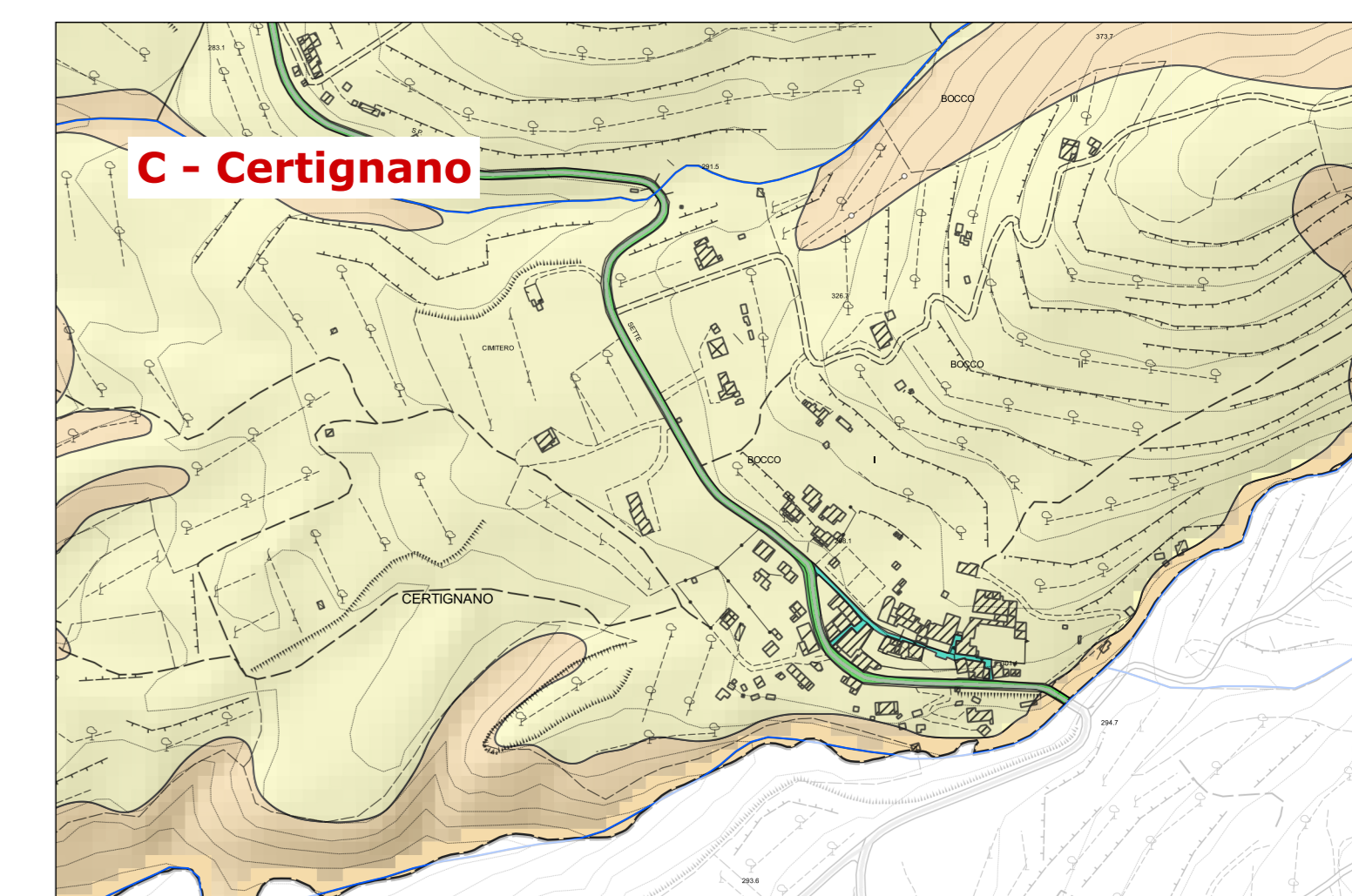
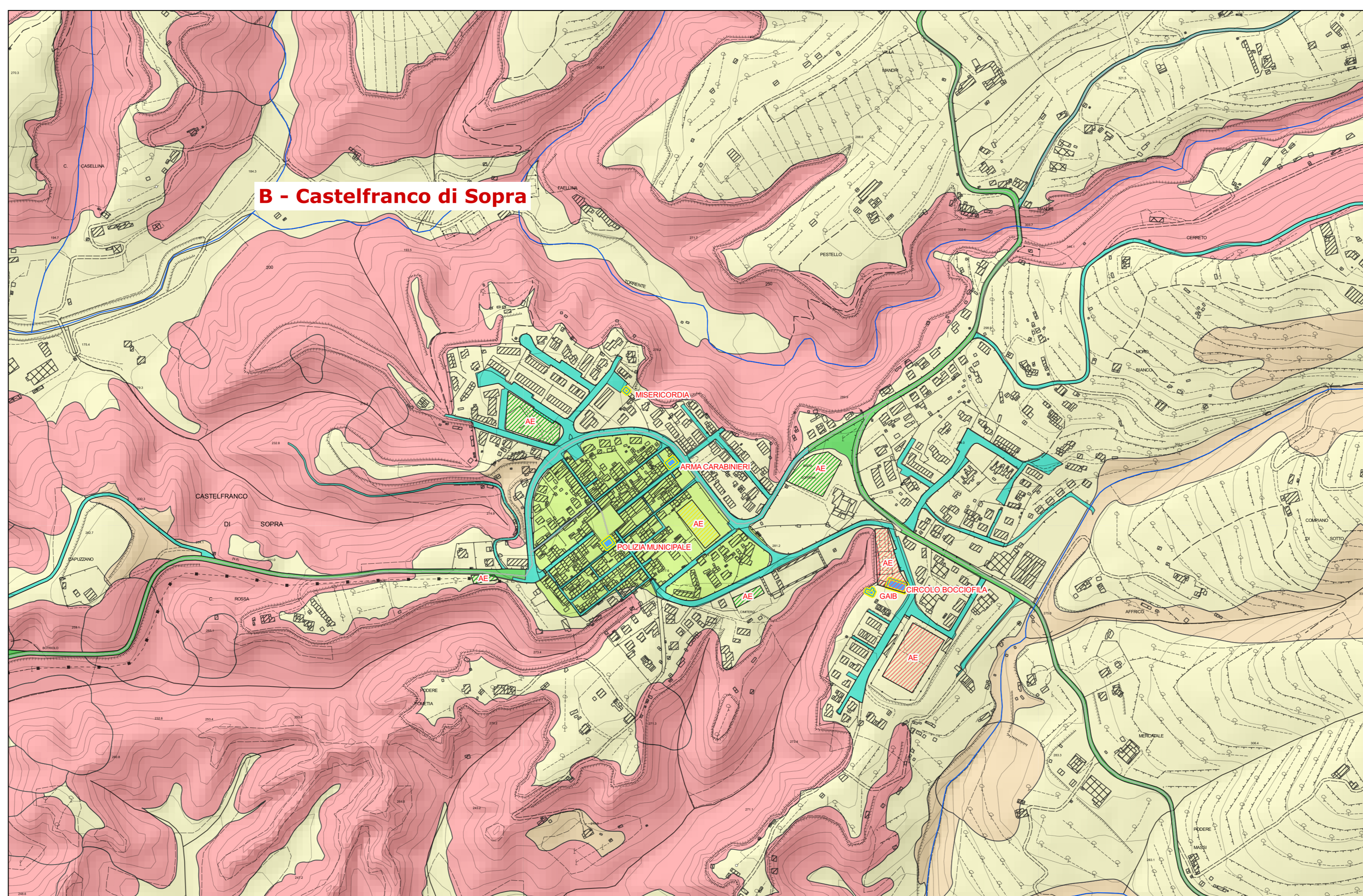
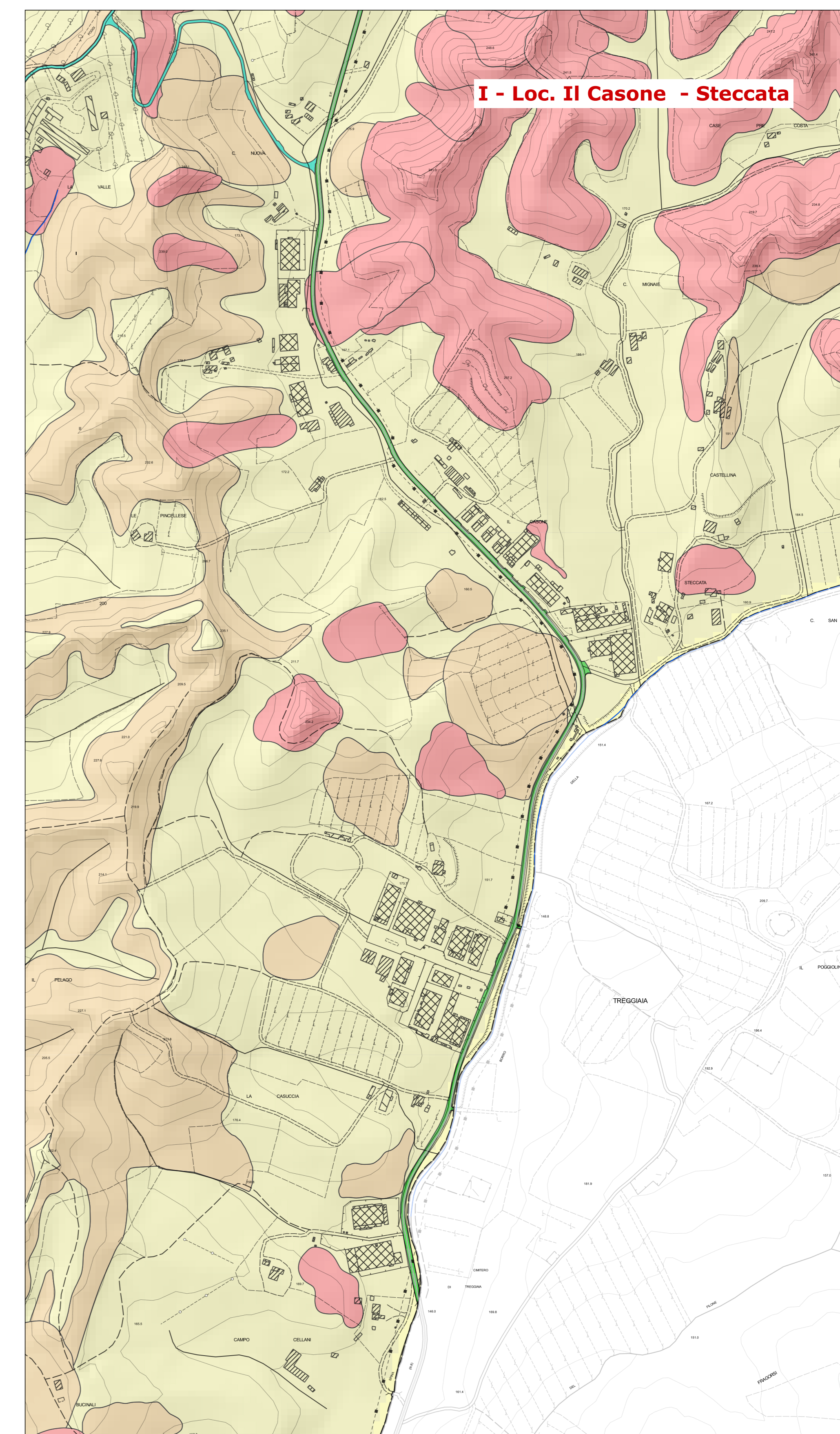
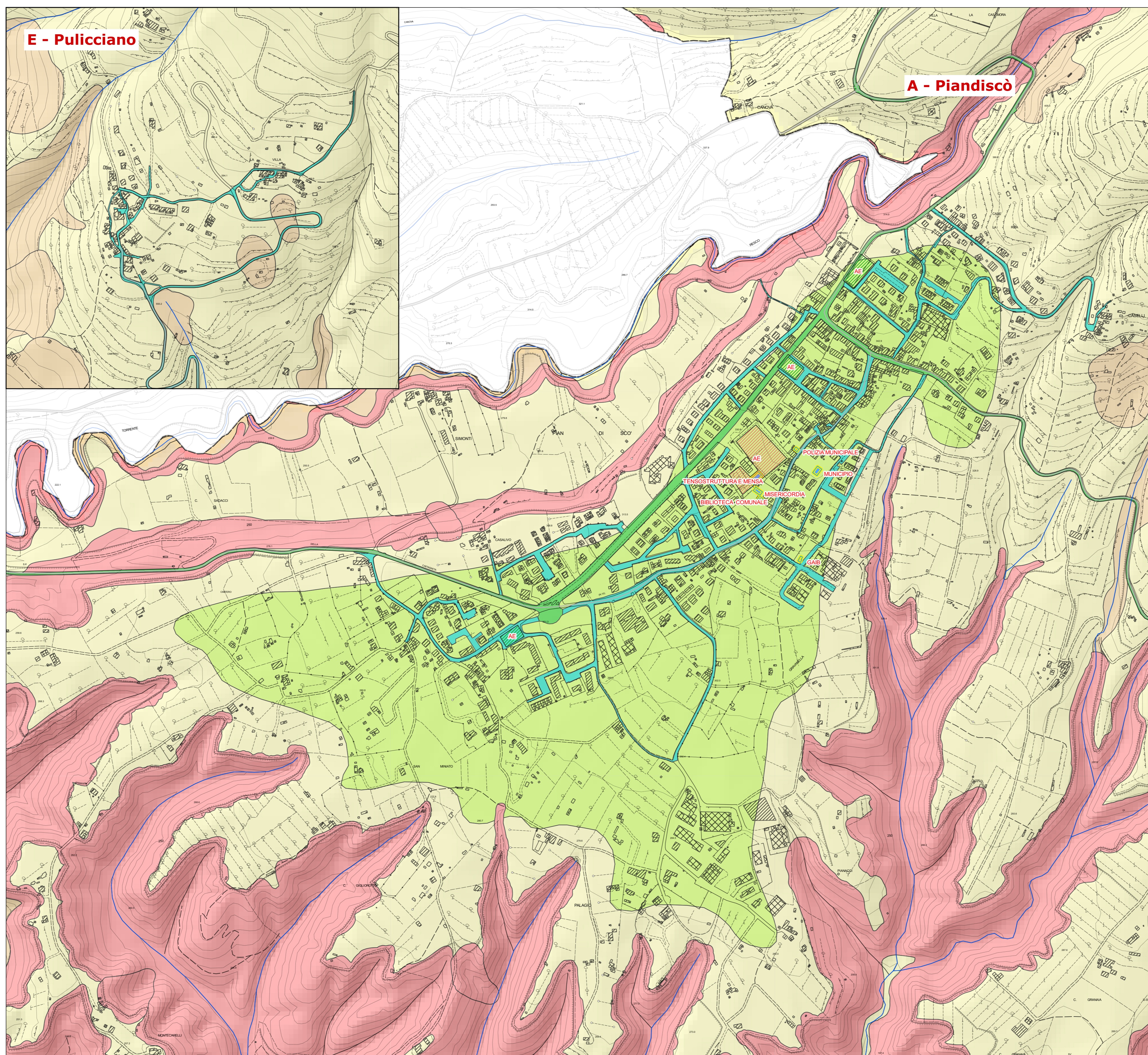
Carta delle aree ed elementi esposti
a fenomeni geologici
seconda parte

Scala 1:5.000

Adottato con Del. C.C. n.

Approvato con Del. C.C. n.

Marzo 2023



Legenda

Limite comunale

Pericolosità geologica D.P.G.R 5/R/2020

- G1 - Pericolosità Geologica bassa
- G2 - Pericolosità Geologica media
- G3 - Pericolosità Geologica elevata (P3a ai sensi del PAI Distretto Appennino Settentrionale)
- G4 - Pericolosità Geologica molto elevata (P4 ai sensi del PAI Distretto Appennino Settentrionale)

- Edifici strategici
- Area di emergenza (AMMASSAMENTO SOCCORITORI)
- Area di emergenza (RICOVERO)
- Area di emergenza (ATTESA)

Viabilità principale

- Provinciale
- Comunale