

# PIANO OPERATIVO

ai sensi dell'art. 95 della L.R. 65/2014

Arch. Giovanni Parlanti  
Progettista

Arch. Gabriele Banchetti  
Responsabile GIS

Plan. Emanuele Bechelli  
Collaborazione al progetto

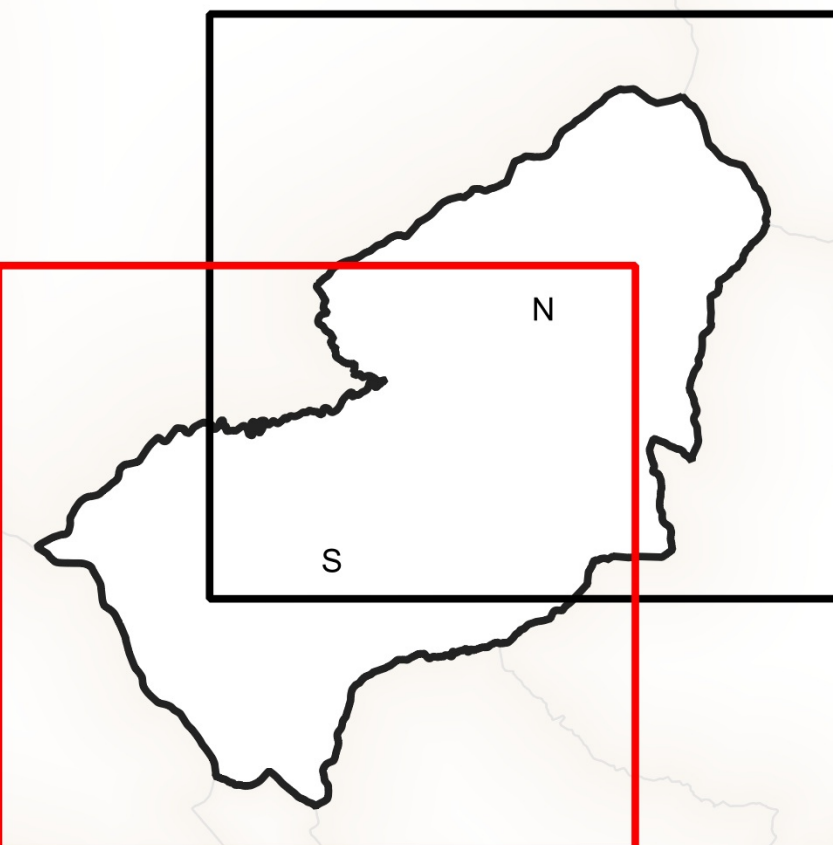
**GEOPROGETTI Studio Associato**  
Geol. Emilio Pietilli  
Studi geologici

**Sorgente Ingegneria**  
studio tecnico associato  
Ing. Luca Rosadini  
Ing. Leonardo Marini  
Studi idraulici

Ing. Jacopo Tacini  
Collaborazione studi idraulici

PFM S.r.l. Società tra professionisti  
Studi agronomici e forestali

Arch. Alessandro Melis  
Valutazione Ambientale Strategica (VAS)



PO.I 015

Carta delle aree ed elementi  
esposti a fenomeni alluvionali - SUD

Scala 1:10.000

Adottato con Del. C.C. n. \_\_\_\_\_

Approvato con Del. C.C. n. \_\_\_\_\_

Maggio 2023

## Legenda

- Confine Comunale
- Perimetro per territorio urbanizzato
- Reticolo idrografico di cui all'art. 22, comma 2, lettera e), della L.R. n.79 del 27/12/2012, aggiornato e approvato dalla Delibera del Consiglio n.103/2022
- Assetto Planimetrico attuale del corso d'acqua
- Aree presidiate da sistemi arginali (LR 41/2018)
- Aree a Pericolosità da Alluvioni  
DPGR 5/R 30 Gennaio 2020
  - Aree a pericolosità da alluvioni rare o di estrema intensità (P1)
  - Aree a Pericolosità per alluvioni poco frequenti (P2)
  - Aree a Pericolosità per alluvioni frequenti (P3)
- Aree di emergenza da Protezione Civile (da CLE)
  - Edifici strategici
  - Aree di emergenza (AMMASSAMENTO SOCCORRITORI)
  - Aree di emergenza (RICOVERO)
  - Aree di emergenza (ATTESA)
- Viabilità Principale
  - Provinciale
  - Comunale

