

# PIANO OPERATIVO

ai sensi dell'art. 95 della L.R. 65/2014

Arch. Giovanni Parlanti  
Progettista

Arch. Gabriele Banchetti  
Responsabile GIS

Plan. Emanuele Bechelli  
Collaborazione al progetto

**GEOPROGETTI Studio Associato**  
Geol. Emilio Pietilli  
Studi geologici

**Sorgente Ingegneria**  
studio tecnico associato  
Ing. Luca Rosadini  
Ing. Leonardo Marini  
Studi idraulici

Ing. Jacopo Tacchini  
Collaborazione studi idraulici

**PFM S.r.l. Società tra professionisti**  
Dottore Agronomo Guido Franchi  
Dottore Agronomo Federico Martinelli  
Studi agronomici e forestali e VINCA  
Dott.ssa Agronomo Irene Giannelli  
Collaborazione studi agronomici e forestali e VINCA

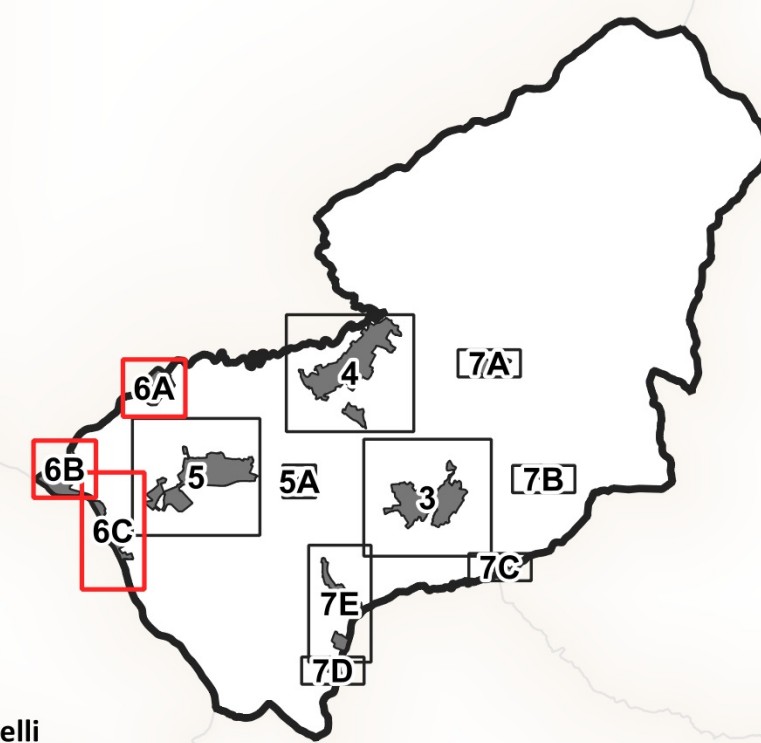
Arch. Alessandro Melis  
Valutazione Ambientale Strategica (VAS)

Dott. Enzo Cacioli  
Sindaco

Caterina Galli  
Assessore all'urbanistica

Arch. Luigi Moffa  
Responsabile dell'ufficio  
pianificazione urbanistica, edilizia e ambiente

Geom. Regal Luigi  
Garante dell'informazione e della partecipazione



**AII.A6**

**Censimento del Patrimonio**

**Edilizio Esistente**

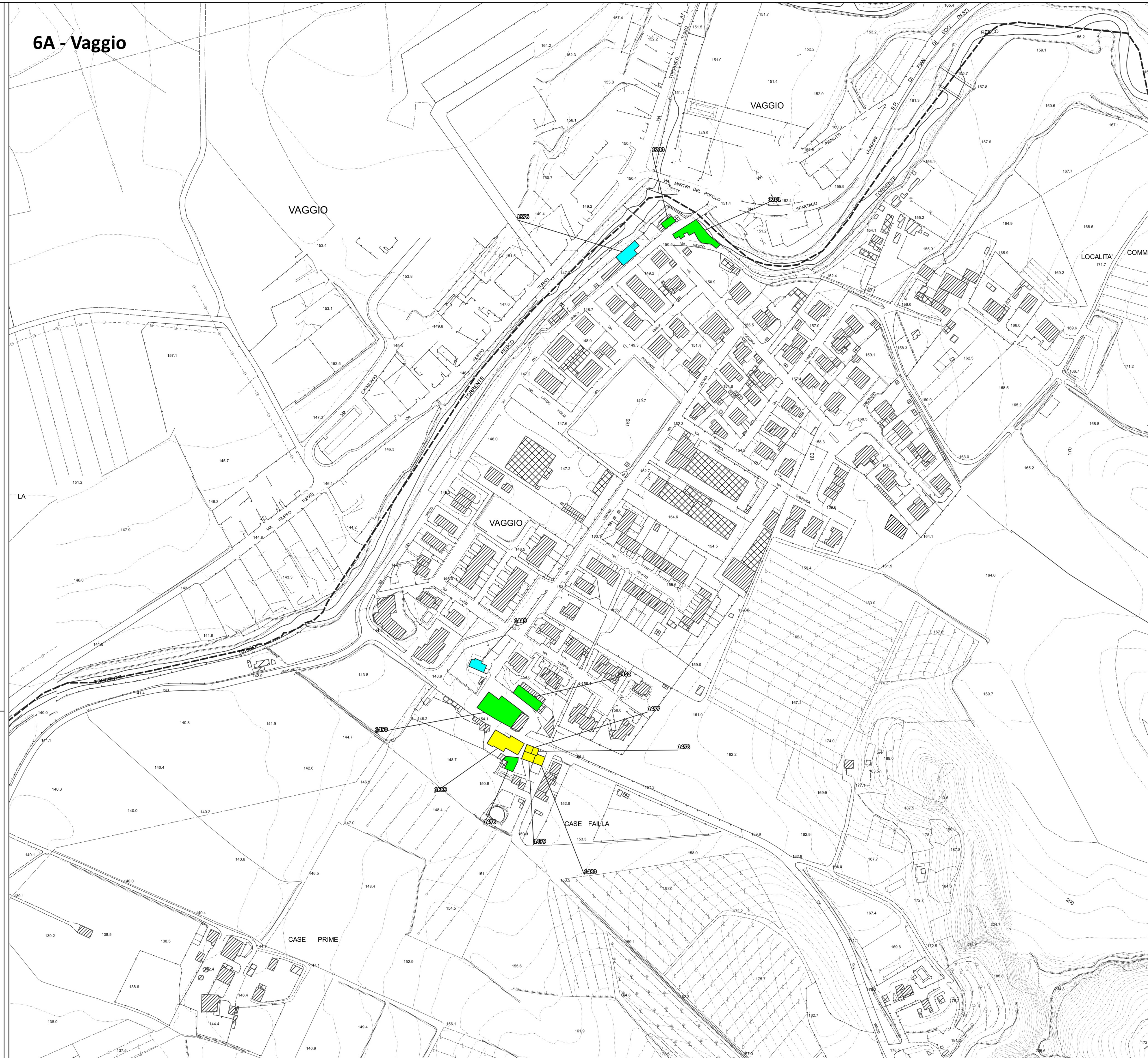
Scala 1:2.000

Adottato con Del. C.C. n. \_\_\_\_\_

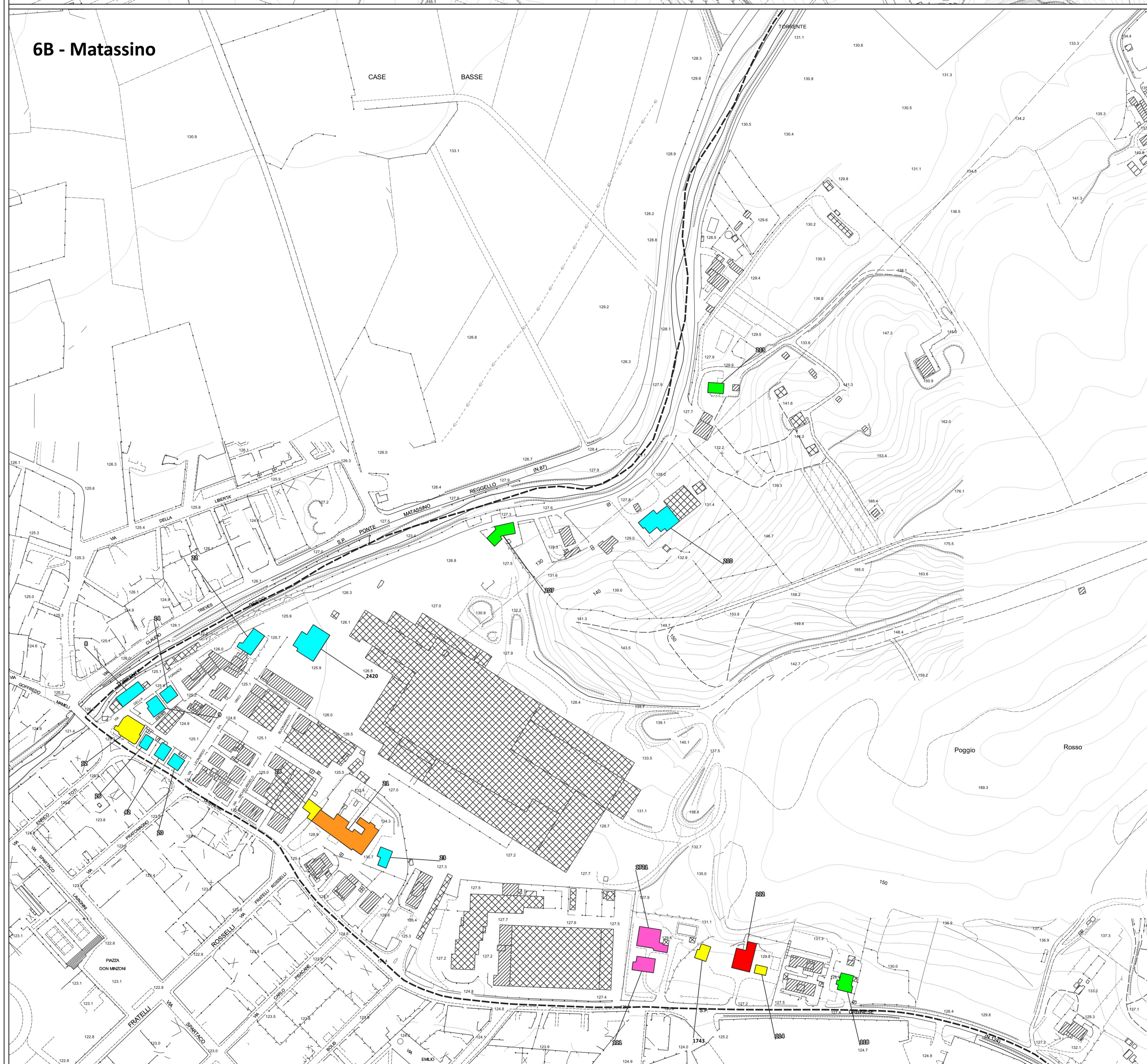
Approvato con Del. C.C. n. \_\_\_\_\_

**Giugno 2023**

## 6A - Vaggio



## 6B - Matassino



## 6C - Ontaneto - Montalpero



### Legenda

#### Censimento del Patrimonio Edilizio Esistente

E.R.V. - Edifici di rilevante valore sotto il profilo storico, architettonico e ambientale (Art. 27.1)

E.Va. - Edifici di valore sotto il profilo storico, architettonico e ambientale (Art. 27.2)

E.E.V. - Edifici con elementi di valore sotto il profilo storico, architettonico e ambientale (Art. 27.3)

E.S.V. - Edifici di scarso valore sotto il profilo storico, architettonico e ambientale (Art. 27.4)

E.P.V. - Edifici privi di valore sotto il profilo storico, architettonico e ambientale (Art. 27.5)

Edifici non censiti (Art. 27.6)

Edifici degradati o diruti (Art. 27.7)

Id edifici censiti

n. Id edifici minori censiti

Area di pertinenza degli edifici (Art. 48.6)

#### Elementi cartografici

Confine comunale