

Unione dei Comuni  
del Pratomagno

Interventi per la mitigazione del rischio idraulico dell'abitato di Vaggio  
nel Comune di Castelfranco Piandiscò  
II° STRALCIO

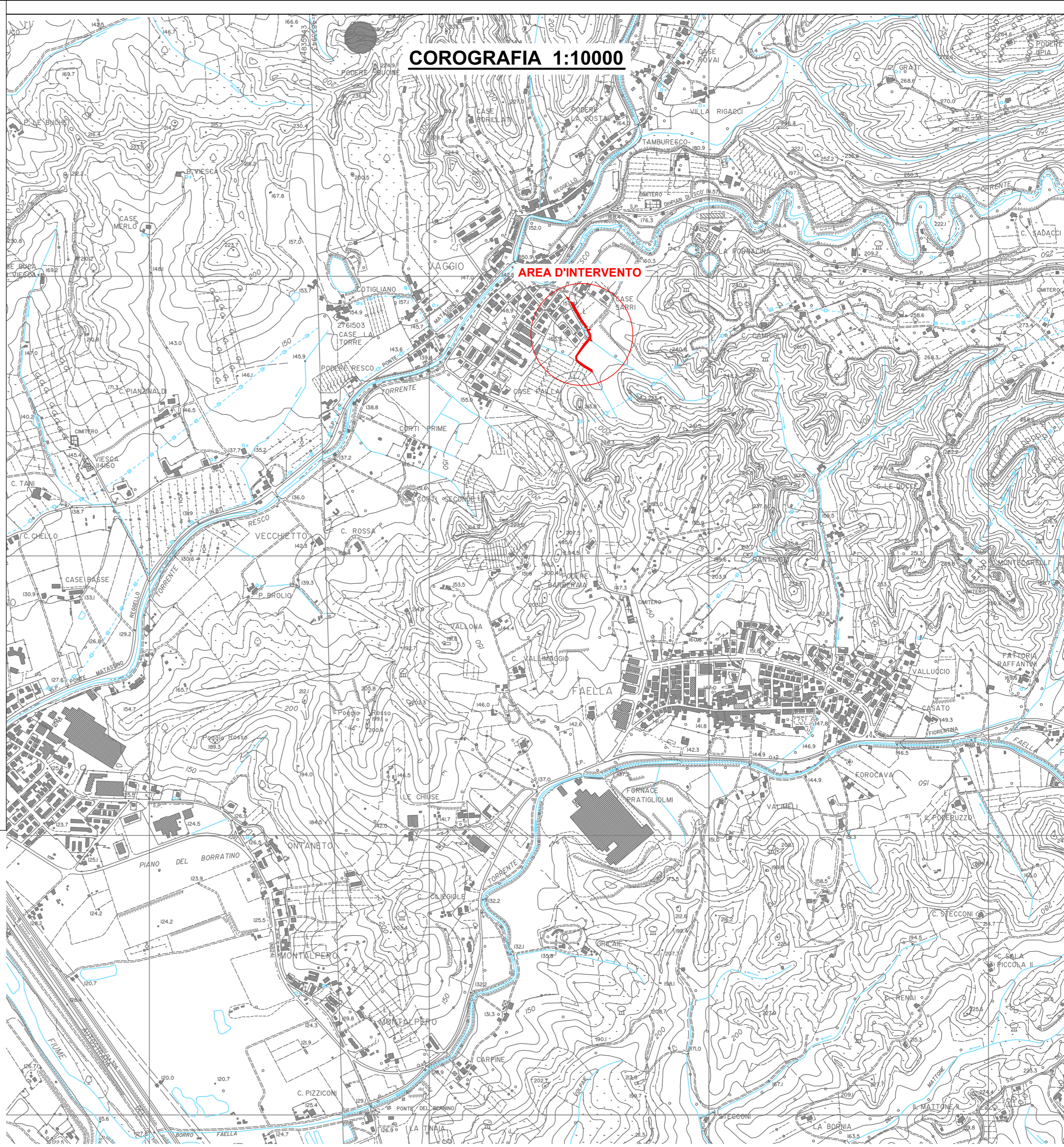
**PROGETTO DEFINITIVO**



**COROGRAFIA ED ESTRATTO PRG 1:5000**

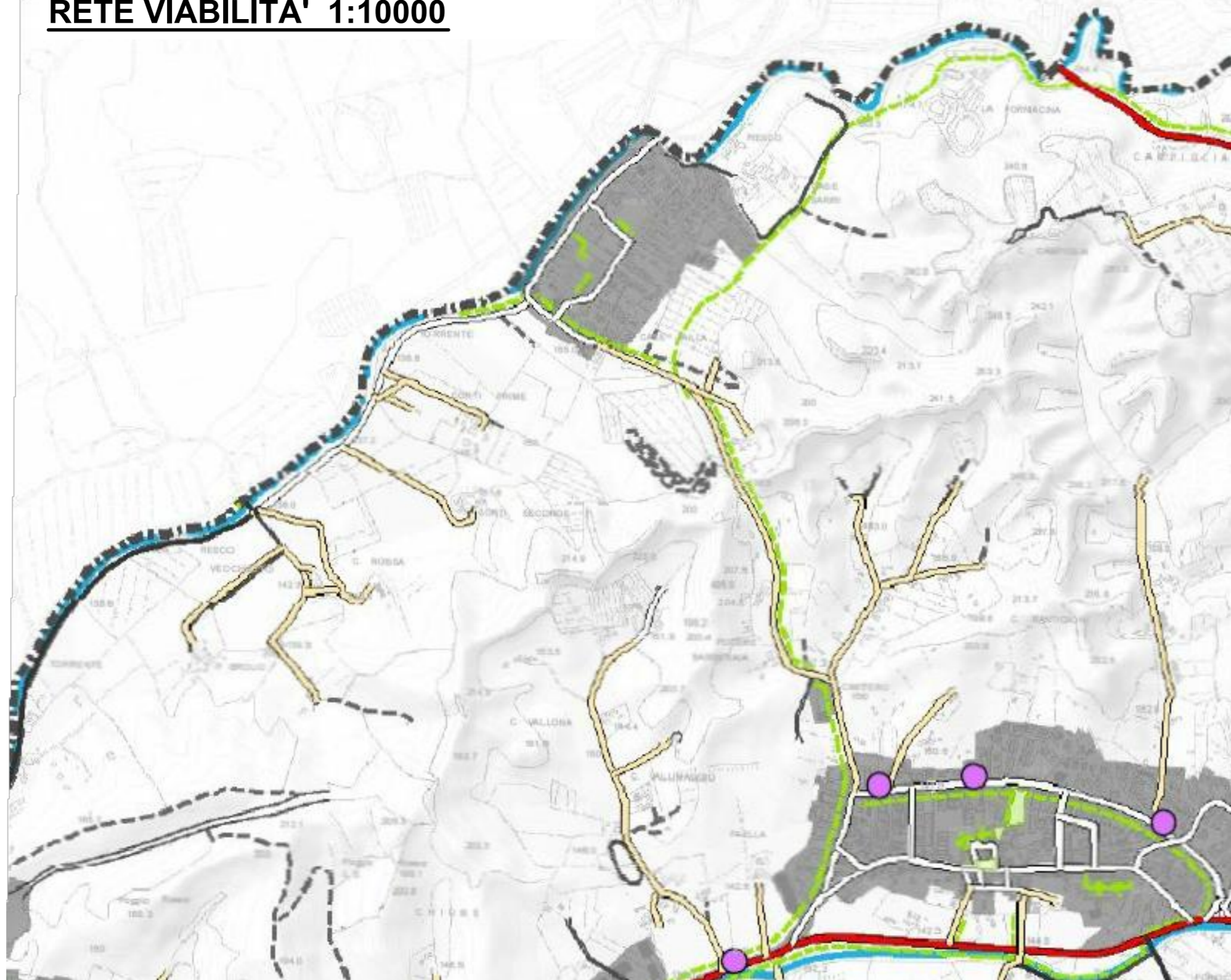
Responsabile Unico del Procedimento: Dott. Geol. Simone Frosini	<b>1</b>	Redatto Ing. Leonardo Duranti
Progettazione: Studio ATRE Ingegneria Ing. Leonardo Duranti		Verificato Ing. Eleonora Petti
Resp. Coordinamento per la sicurezza in fase di progettazione: Ing. Leonardo Duranti		Approvato Geol. Simone Frosini
Revisione n. 00	Data Aprile 2019	

Unione dei Comuni del Pratomagno - Via Perugia 2/A - 52024 - Loro Ciuffenna (AR)  
e-mail: [servizitecnici@pec.unionepratomagno.it](mailto:servizitecnici@pec.unionepratomagno.it) Sito Internet: [www.unionepratomagno.it](http://www.unionepratomagno.it)



- Legenda**
- Rete della viabilità**  
(Classificazione per ente gestore)
- Strade di interesse sovralocale**
- Strada provinciale
- Strade di interesse locale**
- Strada comunale
  - Strada vicinale
  - Viabilità minore/non classificata
- Percorso ciclopedonale
- Area pedonale - Piazza

**ESTRATTO PIANO STRUTTURALE  
RETE VIABILITA' 1:10000**



**ESTRATTO PIANO STRUTTURALE  
STRATEGIE-GLI INDIRIZZI PROGETTUALI 1:10000**



**ESTRATTO PIANO STRUTTURALE  
STRATEGIE-LA CONFERENZA DI COPIANIFICAZIONE 1:10000**

- Legenda**
- Elementi di base**
- Limite comunale
  - Territorio urbanizzato ai sensi dell'art.4 della L.R. 65/2014
- Interventi**
- Polo scolastico e servizi comunali
  - Area di espansione industriale
  - Attività turistico ricettiva
  - Area a vocazione turistico-ricettiva
  - Area per servizi e attrezzature di servizio alla rete ferroviaria delle Balze (integrazione a seguito di contributi pervenuti)
  - Area con attività dismessa o in dismissione
  - Stazione di distribuzione carburante
  - Tratto viabilità di progetto
  - Tratto viabilità esistente
  - Variante del tracciato SR 69
  - Nuovo tracciato di collegamento Pian di Scò - Faella

