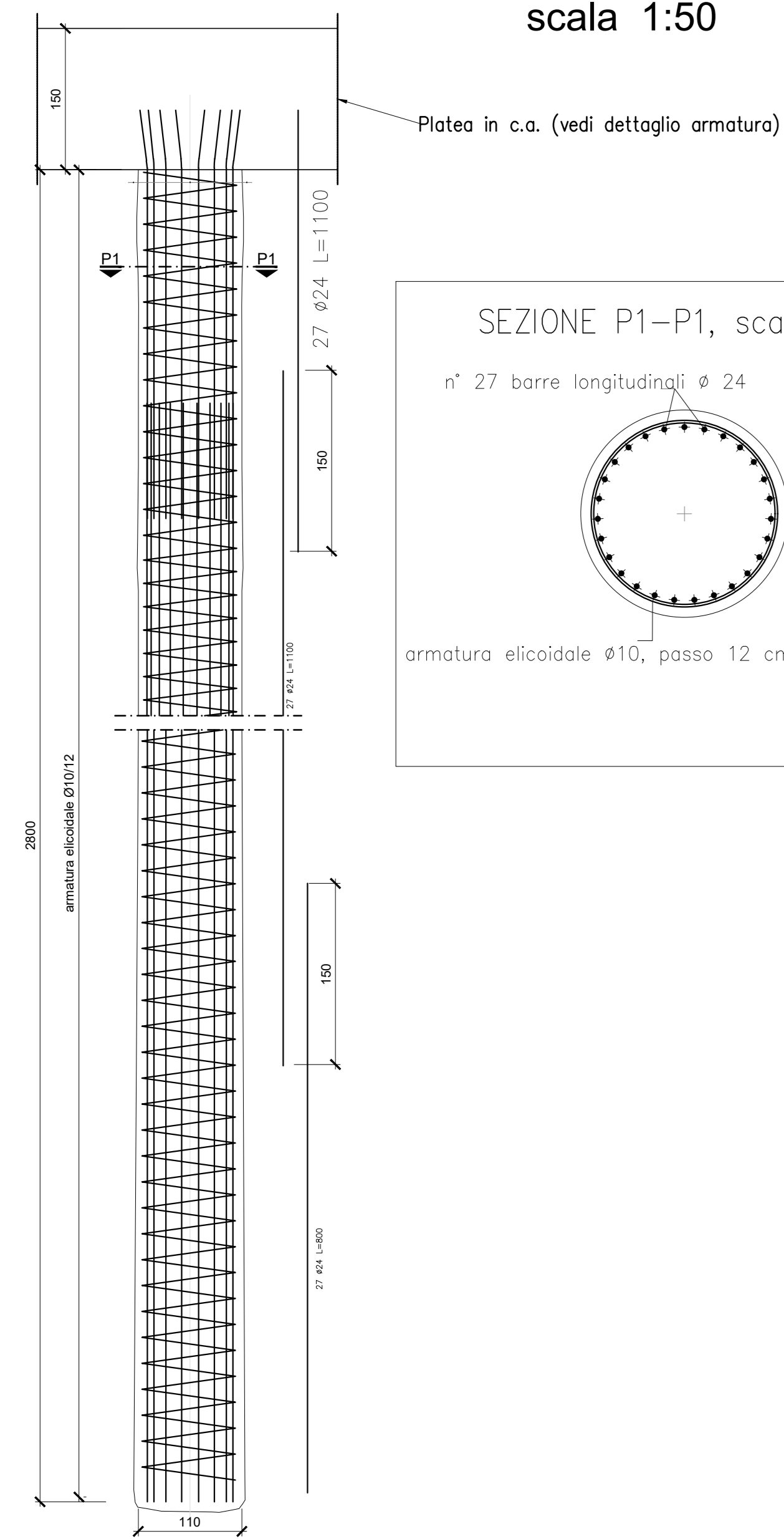


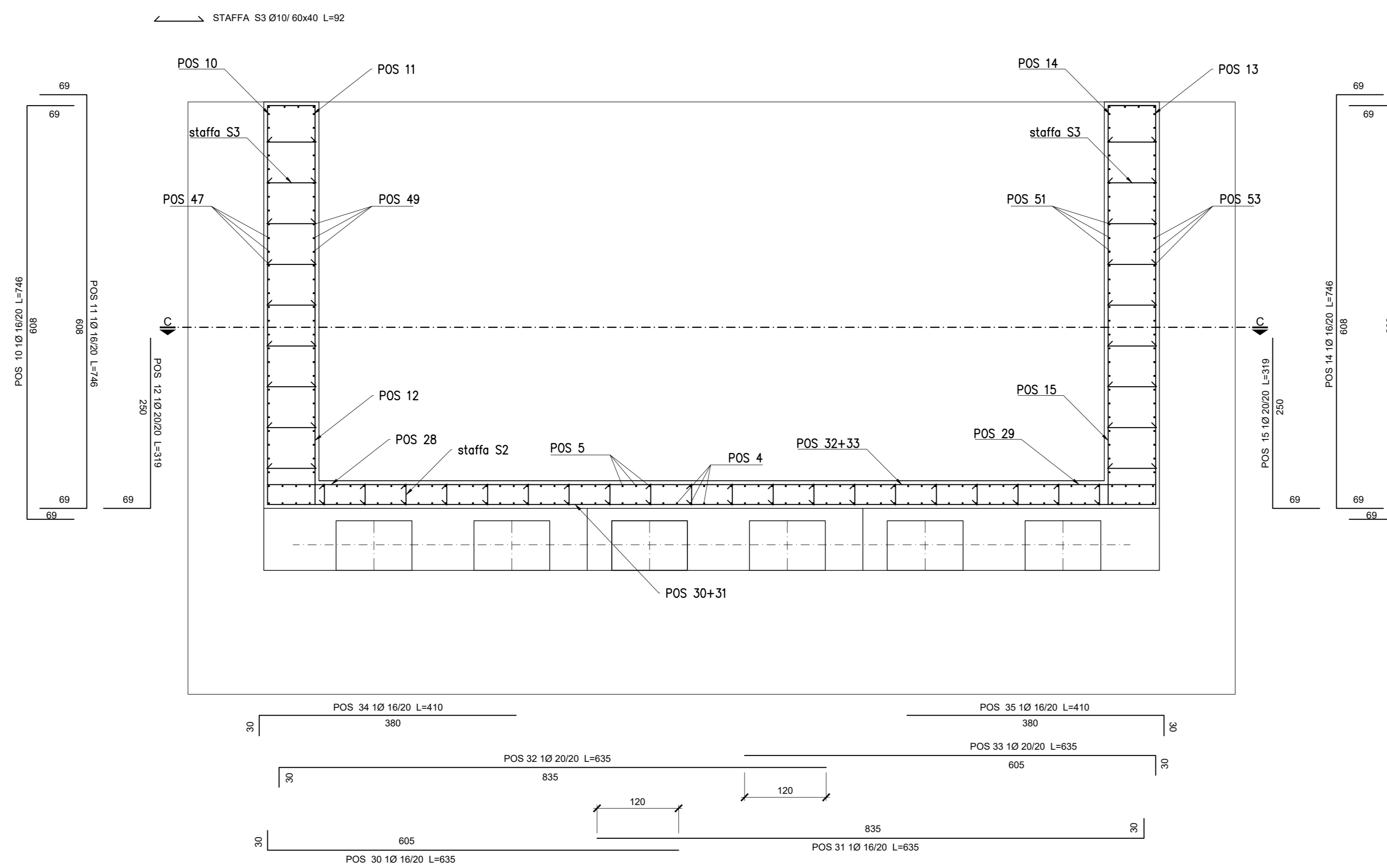
Sezione Pali trivellati

scala 1:50



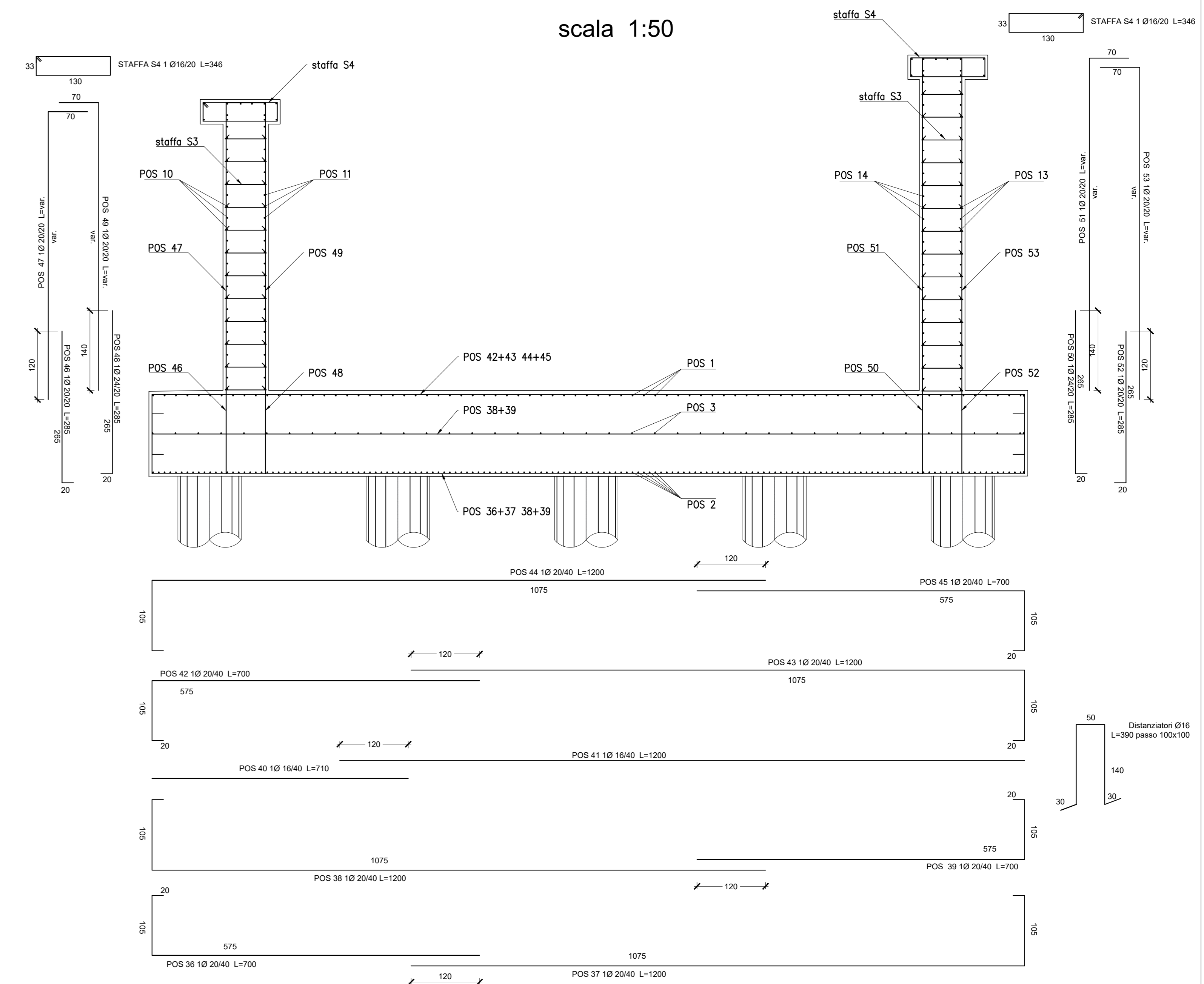
Sezione A-A

scala 1:50



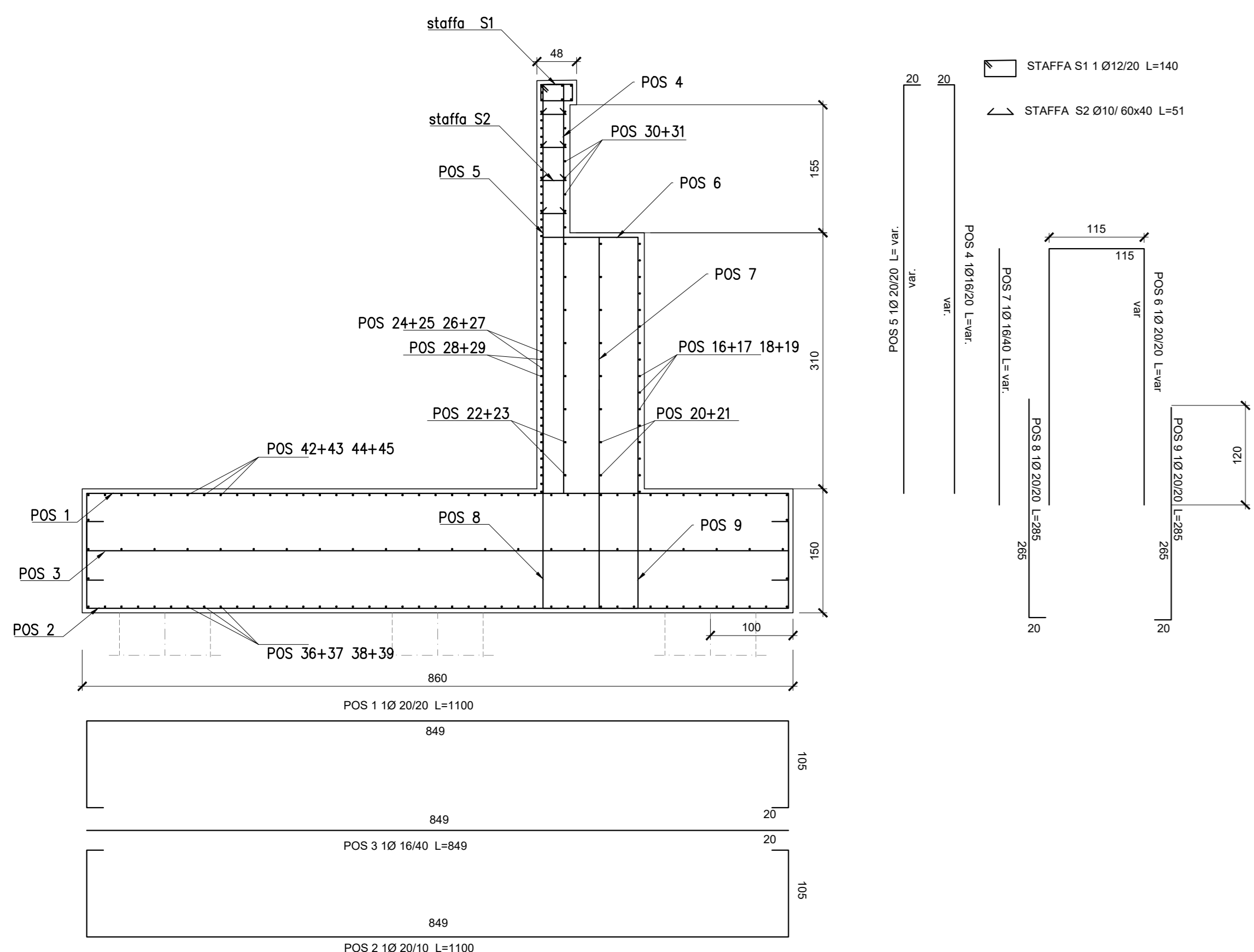
Sezione C-C

scala 1:50



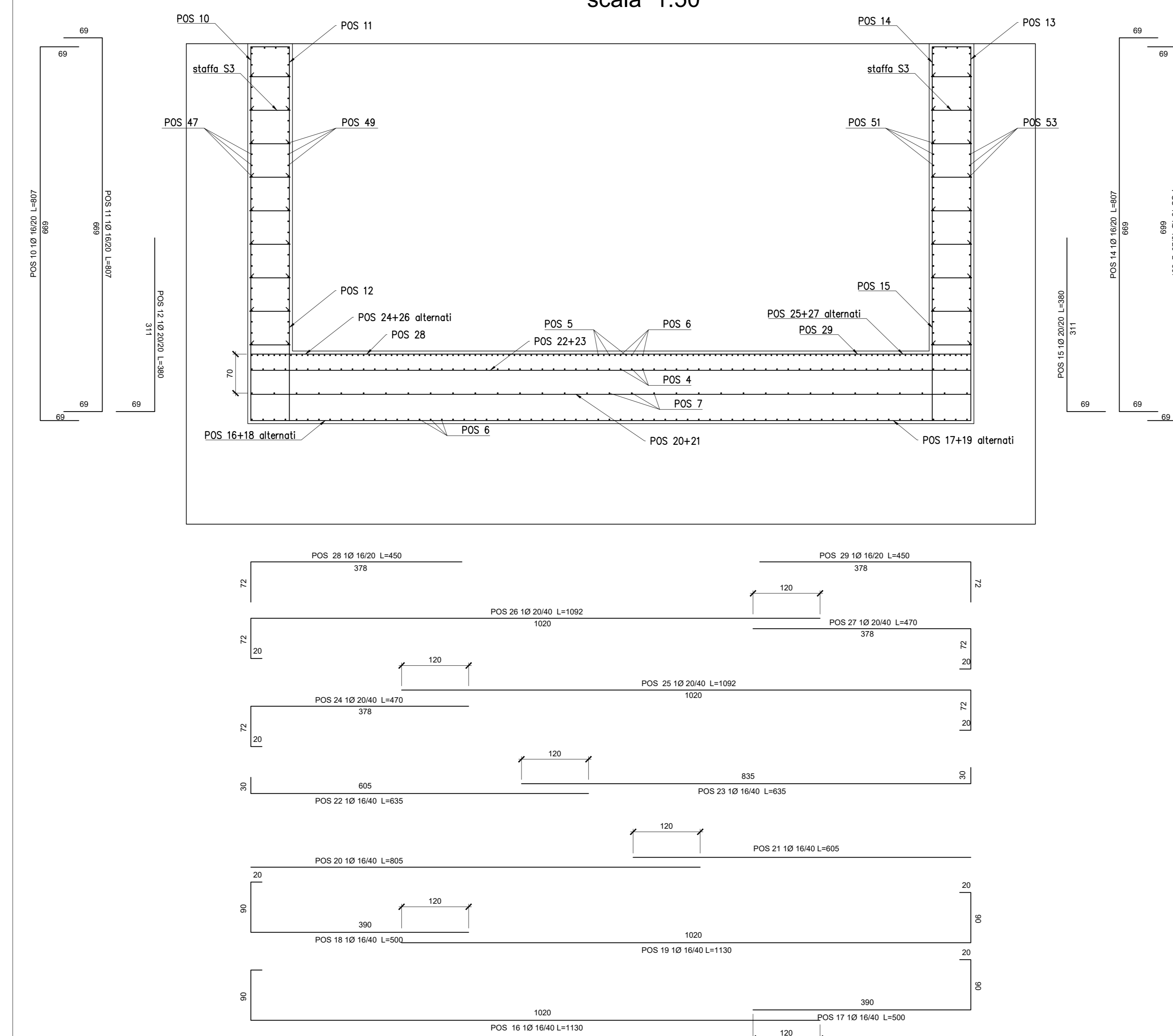
Sezione D-D

scala 1:50



Sezione B-B

scala 1:50



MATERIALI IMPIEGATI

STRUTTURE IN C.A. : PALI E PLATEA DI FONDAZIONE
 C/c per maglierie: C16/20
 C/c per fondazione ed elevazione: C28/35, classe di esposizione XC2, classe di consistenza S4, rapporto acqua/cemento max 0.55

Armature per c.a.: acciaio B 450 C

STRUTTURE IN C.A.: ELEVAZIONE SPALLE E BAGGIOLI
 C/c per fondazione ed elevazione: C32/40, classe di esposizione XC4, classe di consistenza S4, rapporto acqua/cemento max 0.50

Armature per c.a.: acciaio B 450 C

COPRIFERRI, SOVRAPPOSIZIONI ED ANCORAGGI
 COPRIFERRI: Pali di fondazione c = 7.0 cm
 Platea di fondazione e strutture in elevazione c = 4.5 cm
 SOVRAPPOSIZ.: S > 60 Ø (consentite solo ove previsto nei disegni di progetto o nei casi autorizzati dalla D.L.)
 ARMATURE: L > 30 Ø (salvo quanto diversamente riportato nei disegni di progetto)
 ANCORAGGI: ARMATURE

NB. quote espresse in cm

REGIONE TOSCANA

DIREZIONE DELLE POLITICHE MOBILITA' INFRASTRUTTURE E TRASPORTO PUBBLICO LOCALE

S.R. n° 69 "Di Val d'Arno"
Variante in riva destra d'Arno LOTTO 5

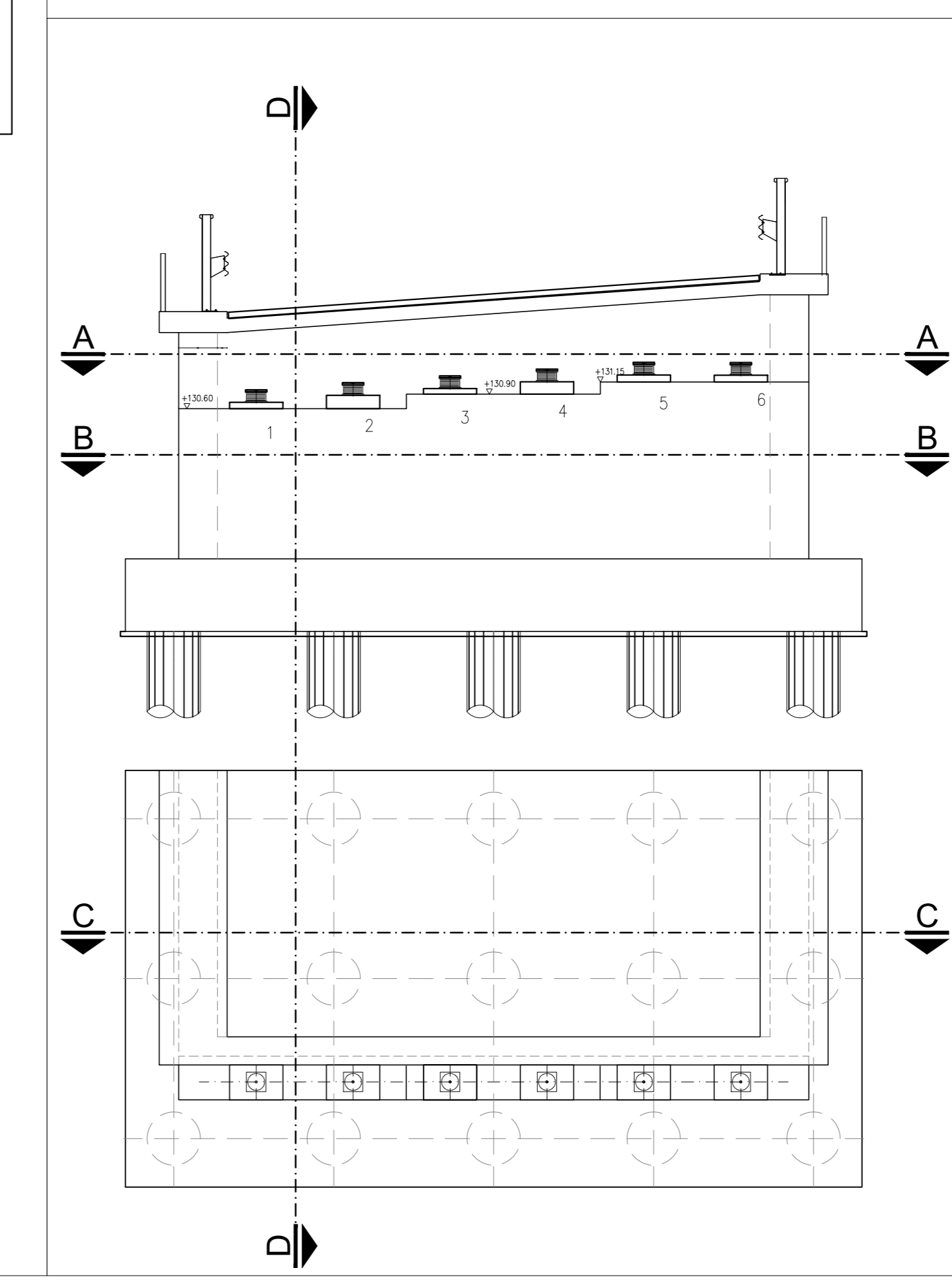
Provincia di Firenze e Arezzo
 Comune di Figline e Incisa Valdarno, Castelfranco Piandiscò e San Giovanni Valdarno

PROGETTO DEFINITIVO

PONTE SUL TORRENTE FAELLA
ARMATURE SPALLE

NOME FILE: DC_14_8_0_PONTE TORRENTE FAELLA ARMATURE SPALLE C.U.P.: D3161600053002 R.U.P.: Ing. Antonio De Crescenzo	EL. N. DC_14_8_0 SCALA: 1:10 1:50 Data revisione elaborato:
PROGETTISTA: Ing. Alessio Gensini	ING. BEATRICE BENELLI Via B. Croce 79/a, Arezzo tel. 0575362707 cell. 3346854176 beatricebenelli@gmail.com beatrice.benelli@pec.ordingar.it

SETTORE PROGETTAZIONE E REALIZZAZIONE VIABILITA' REGIONALE FIRENZE - PRATO - PISTOIA



Progetto: C:\client\Beatrice.Benelli\Disegni\RTF_Ponte_Faella\CONTRATTO_PONTE FAELLA SPALLE VARIANTE LOTTO 5