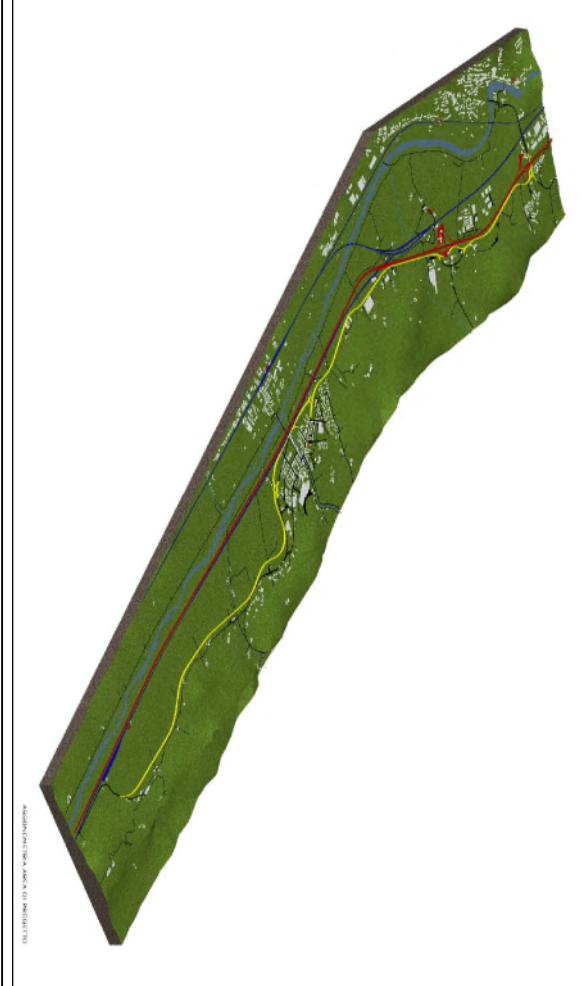


REGIONE TOSCANA

DIREZIONE DELLE POLITICHE MOBILITÀ INFRASTRUTTURE E TRASPORTO PUBBLICO LOCALE

Provincia di Firenze e Arezzo
Comune di Figline e Incisa Valdarno, Castelfranco Piansisco e San Giovanni Valdarno



PROGETTO DEFINITIVO

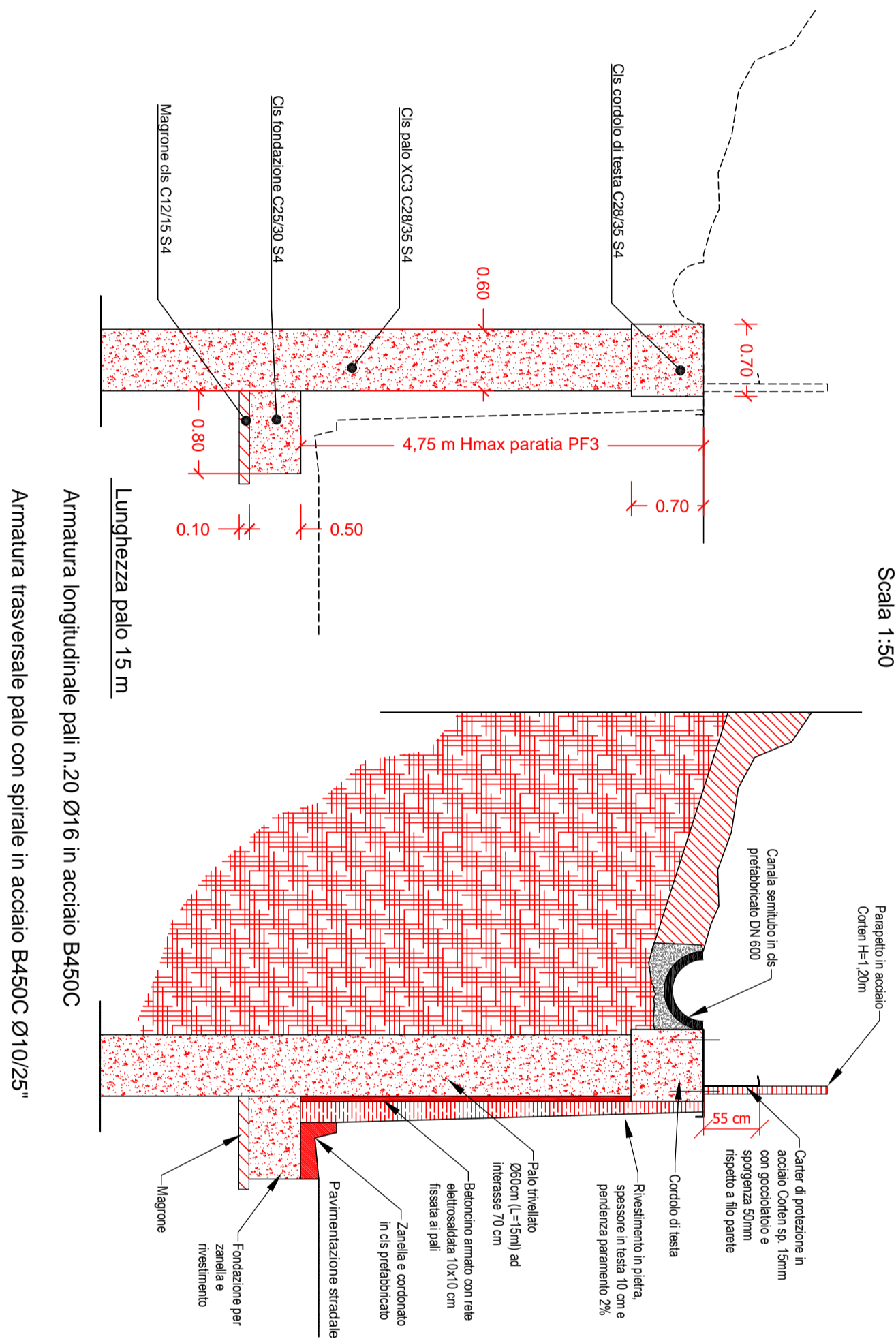
PARTICOLARI OPERE DI SOSTEGNO ZONE PF4 E PF3

NOME FILE: 2021_07_30_minio_1pilotog	EL. N.	SCALA:	1:50
C.U.P.: D319186003022	DC1309_0	Data revisione elettronica:	27/07/2021
R.U.P.: Ing. Antonio De Crescenzo			
PROGETTISTA: Ing. Alessio Gensini	COLLABORATORI:		

SETTORE PROGETTAZIONE E REALIZZAZIONE VIABILITÀ REGIONALE
FIRENZE - PRATO - PISTOIA

**SEZIONE TIPOLOGICA E PARTICOLARI -
PARATIA CONTORRIPA ZONA PF3**

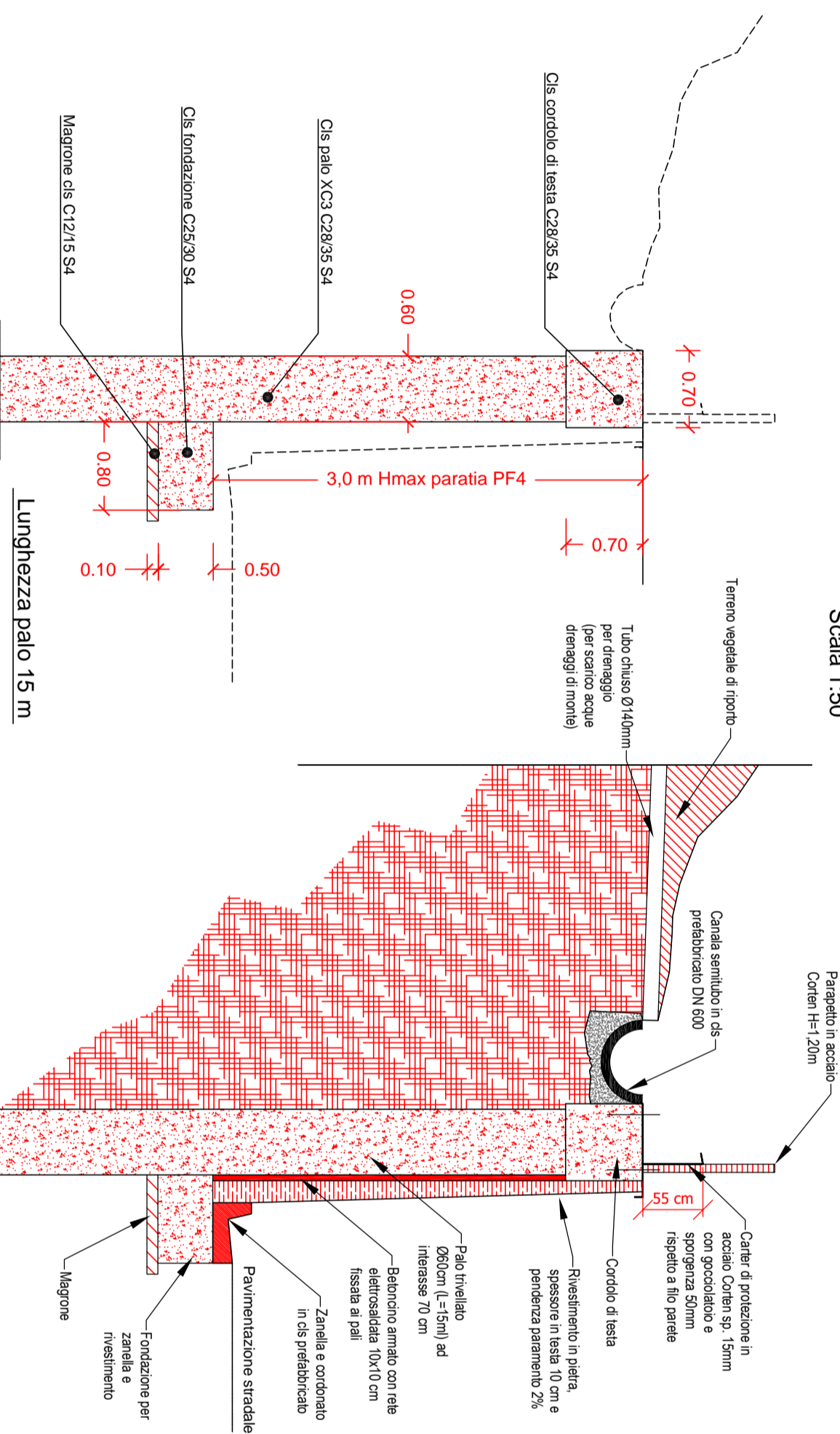
Scala 1:50



Armatura longitudinale pali n.20 Ø16 in acciaio B450C
Armatura trasversale palo con spirale in acciaio B450C Ø10/25"

**SEZIONE TIPOLOGICA E PARTICOLARI -
PARATIA CONTORRIPA ZONA PF4**

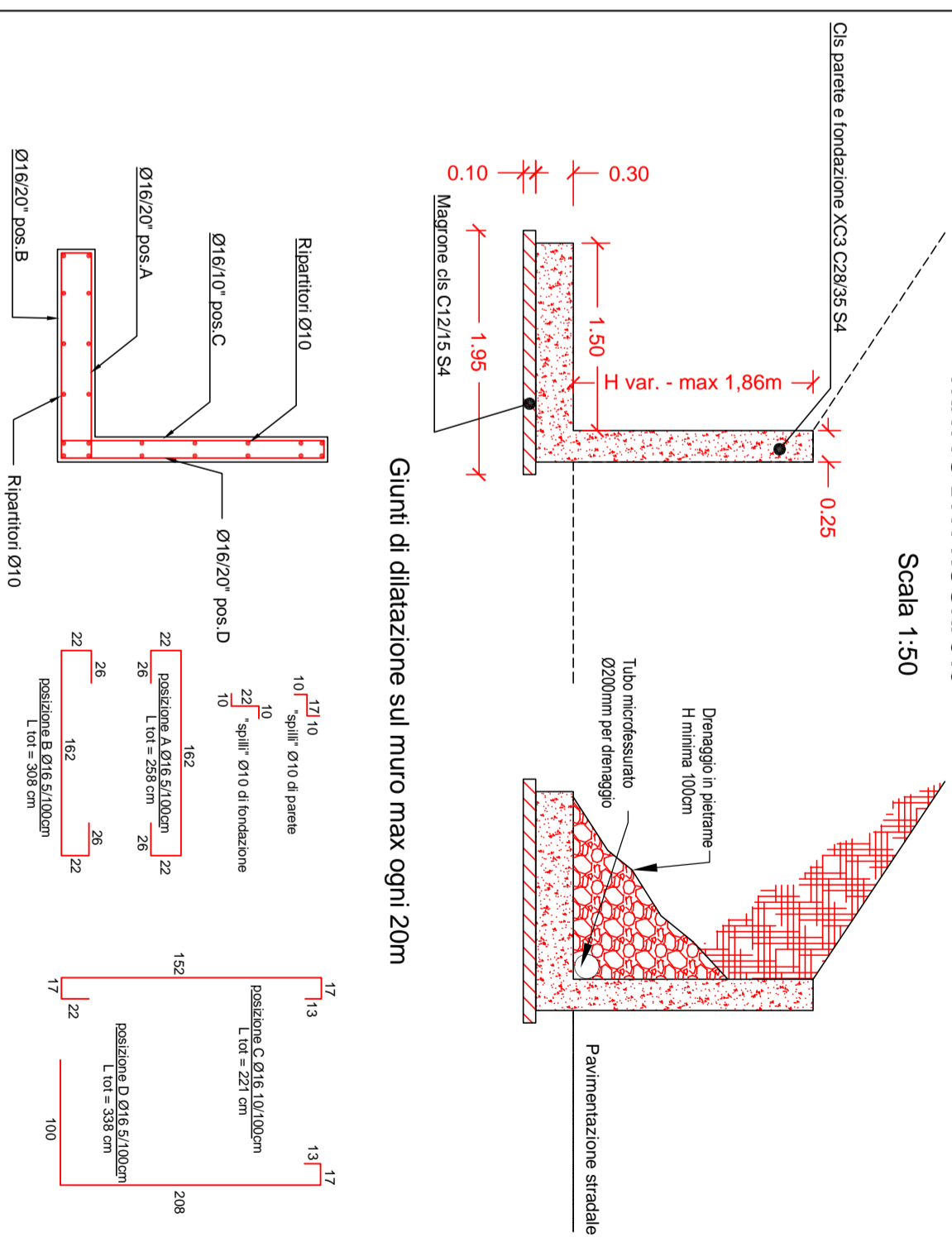
Scala 1:50



Armatura longitudinale pali n.20 Ø16 in acciaio B450C
Armatura trasversale palo con spirale in acciaio B450C Ø10/25"

**SEZIONE TIPOLOGICA E PARTICOLARI -
MURO SOTTOSCARPA/CONTORRIPA
PISTA CICLABILE ZONA PF3
TRATTO DA PROGR. 310**

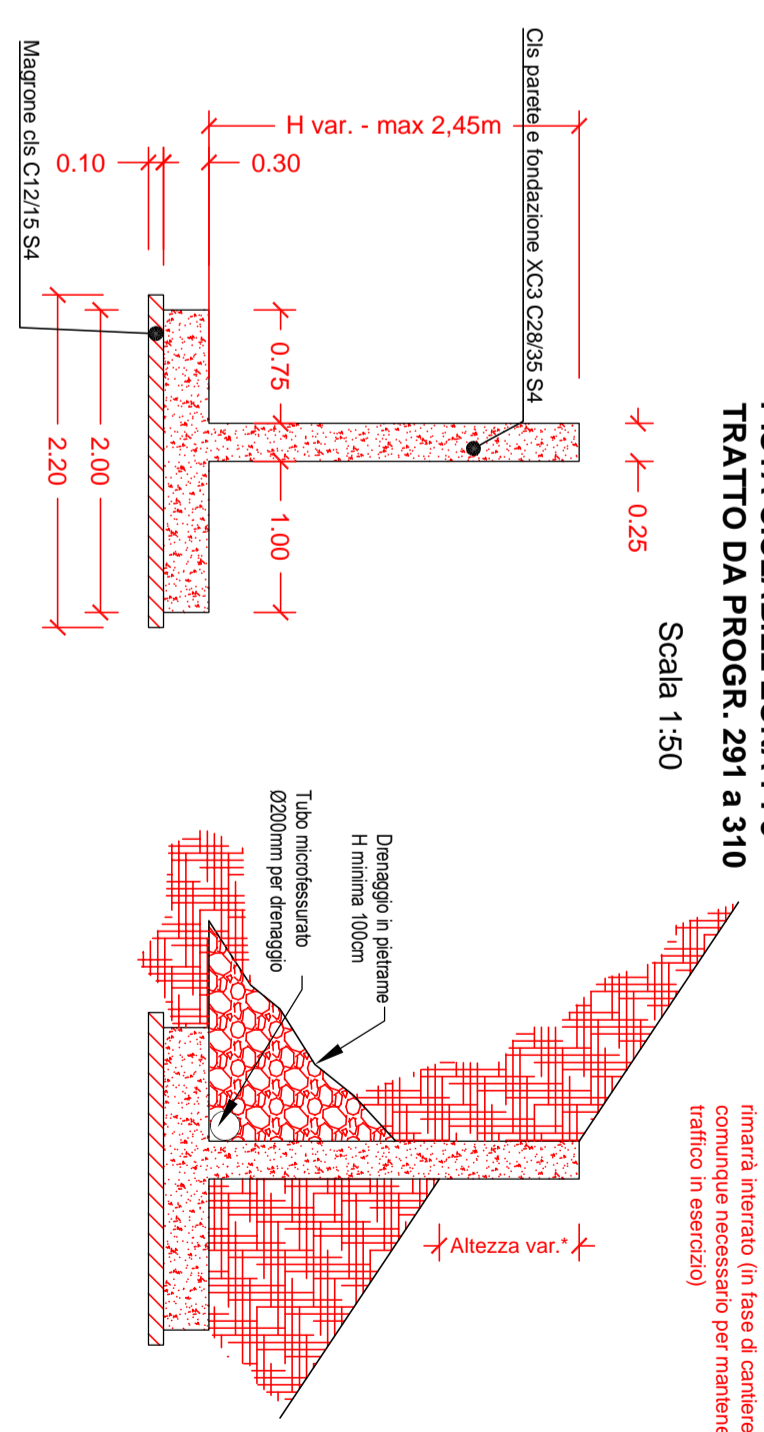
Scala 1:50



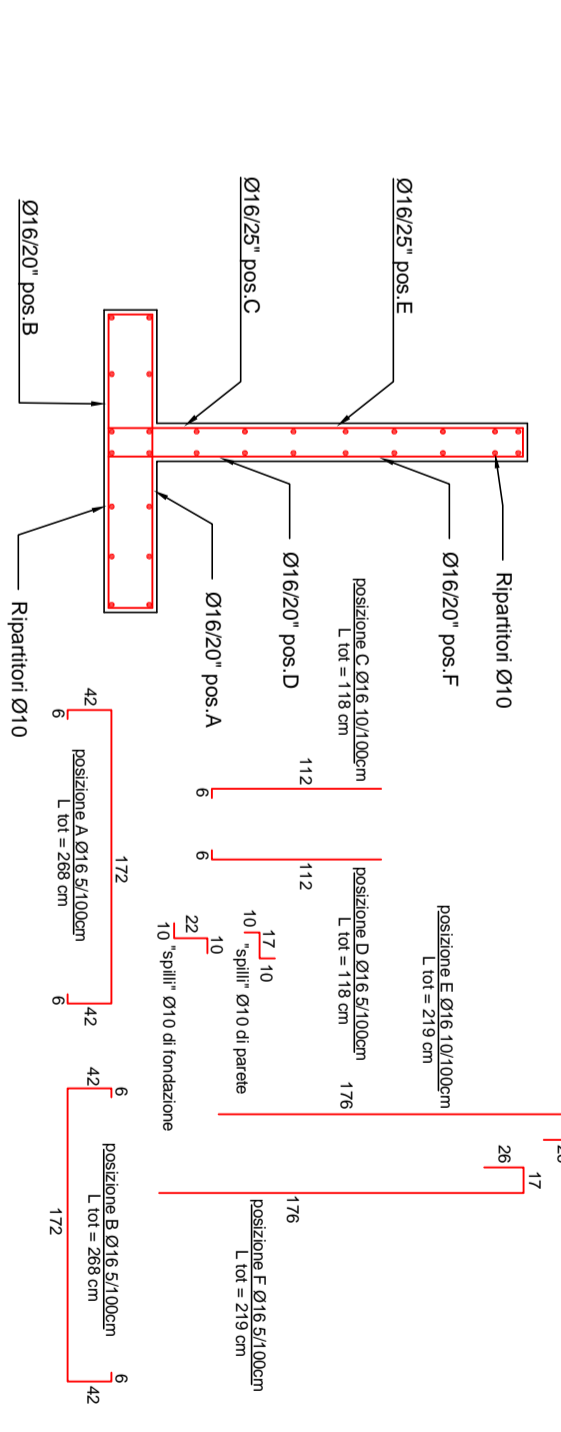
Giunti di dilatazione sul muro max ogni 20m

**SEZIONE TIPOLOGICA E PARTICOLARI -
MURO SOTTOSCARPA/CONTORRIPA
PISTA CICLABILE ZONA PF3
TRATTO DA PROGR. 291 a 310**

Scala 1:50



Giunti di dilatazione sul muro max ogni 20m



* In alcuni tratti il paramento del muro sarà interamente a faccia vista, in altri comunque necessario per mantenere il traffico in esercizio)