



DIREZIONE DELLE POLITICHE MOBILITA'
INFRASTRUTTURE E TRASPORTO
PUBBLICO LOCALE

S.R. n° 69 "Di Val d'Arno"
Variante in riva destra d'Arno
LOTTO 5

Provincia di Firenze e Arezzo
Comune di Figline e Incisa Valdarno, Castelfranco
Piandiscò e San Giovanni Valdarno



PROGETTO DEFINITIVO

MURI DI SOSTEGNO TRATTO 1 - PARTICOLARI

NOME FILE: 2021_07_30_muro_tipolog

C.U.P. D31B1800053002

R.U.P.: Ing. Antonio De Crescenzo

PROGETTISTA:
Ing. Alessio Gensini

COLLABORATORI:

EL. N.

DC1304_0

SCALA: 1:50

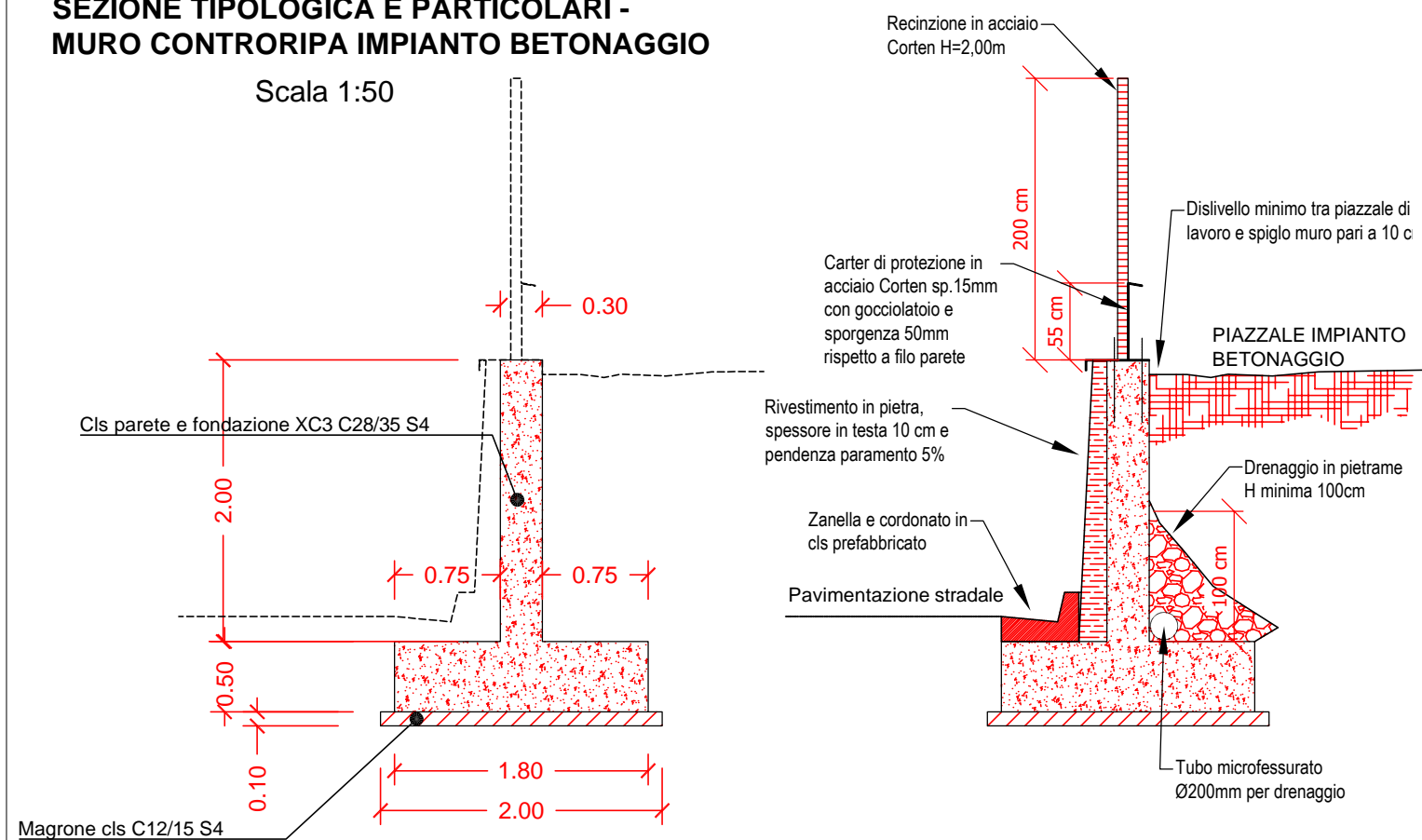
Data revisione elaborato:
27/07/2021

SETTORE PROGETTAZIONE E REALIZZAZIONE VIABILITA' REGIONALE
FIRENZE - PRATO - PISTOIA

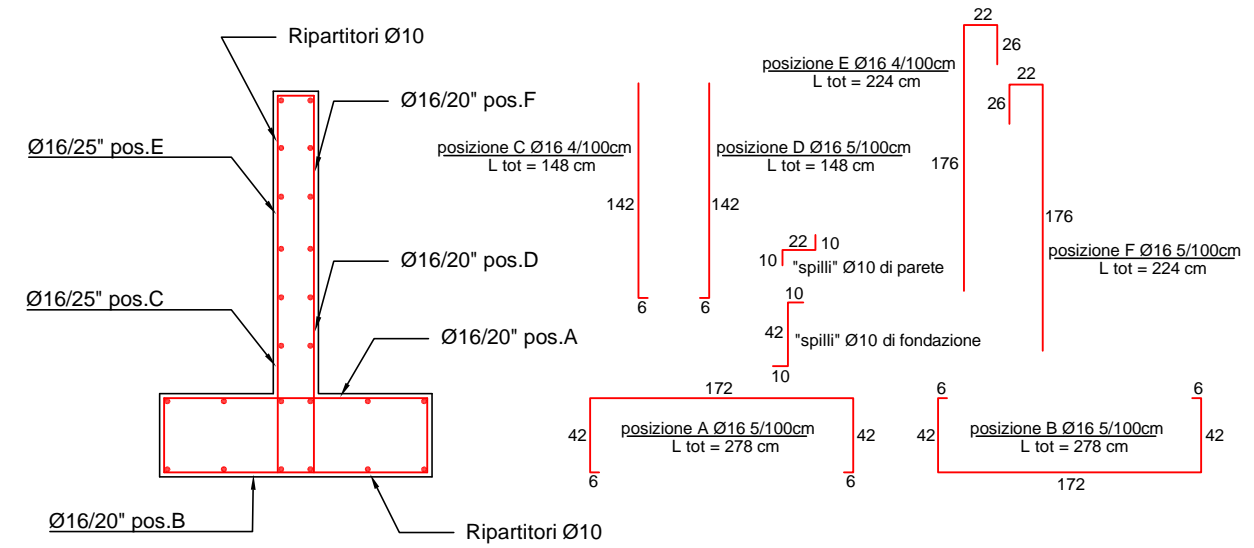
Percorso: X:\VIAB\FI\POISR 69 Variante Dx_Lotto5\05 Definitivo\01 Redazione\05 Elab Grafici\05 Opere d'arte

**SEZIONE TIPOLOGICA E PARTICOLARI -
MURO CONTRORIPA IMPIANTO BETONAGGIO**

Scala 1:50

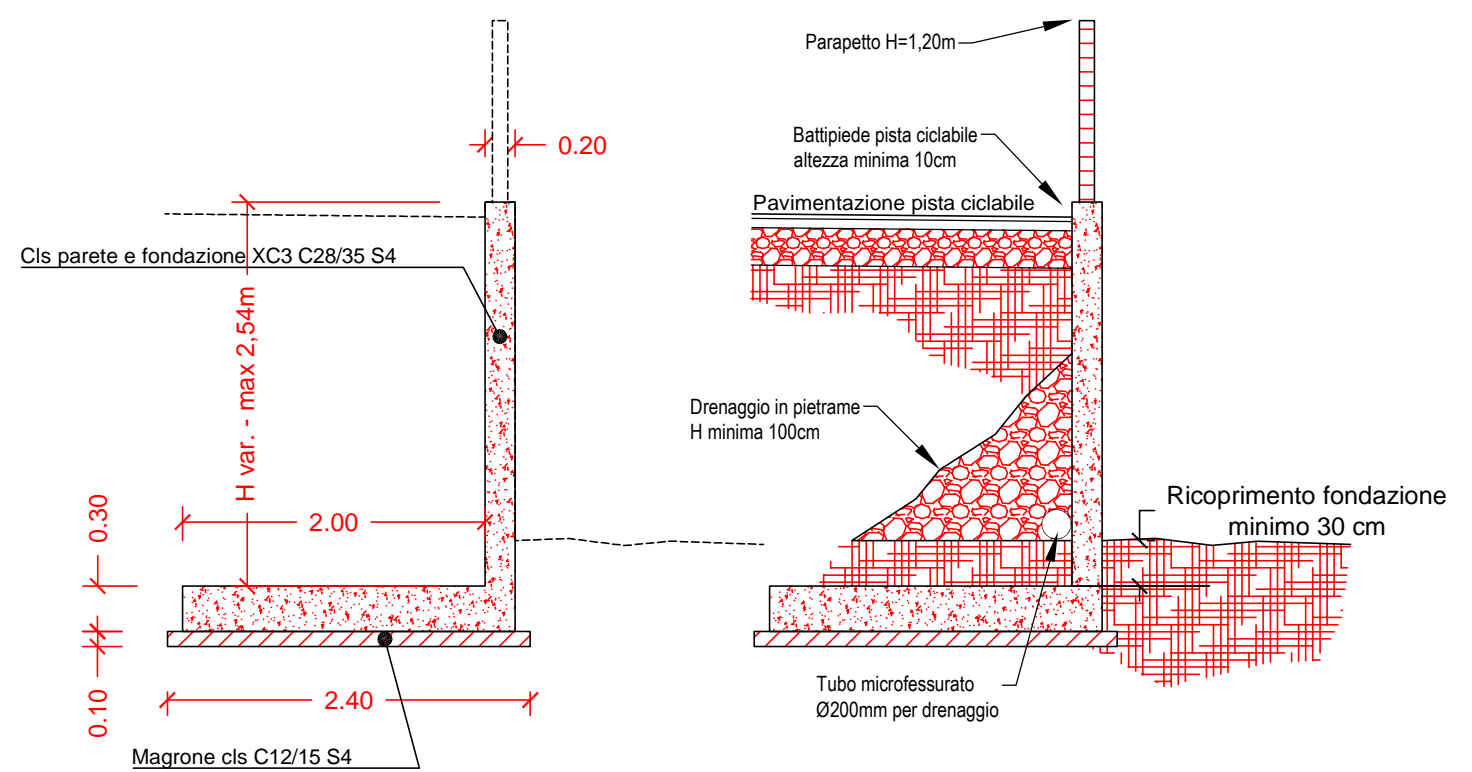


Giunti di dilatazione sul muro max ogni 20m



**SEZIONE TIPOLOGICA E PARTICOLARI -
MURO SOTTOSCARPA IN PROSSIMITA' CANALE CLS**

Scala 1:50



Giunti di dilatazione sul muro max ogni 20m

