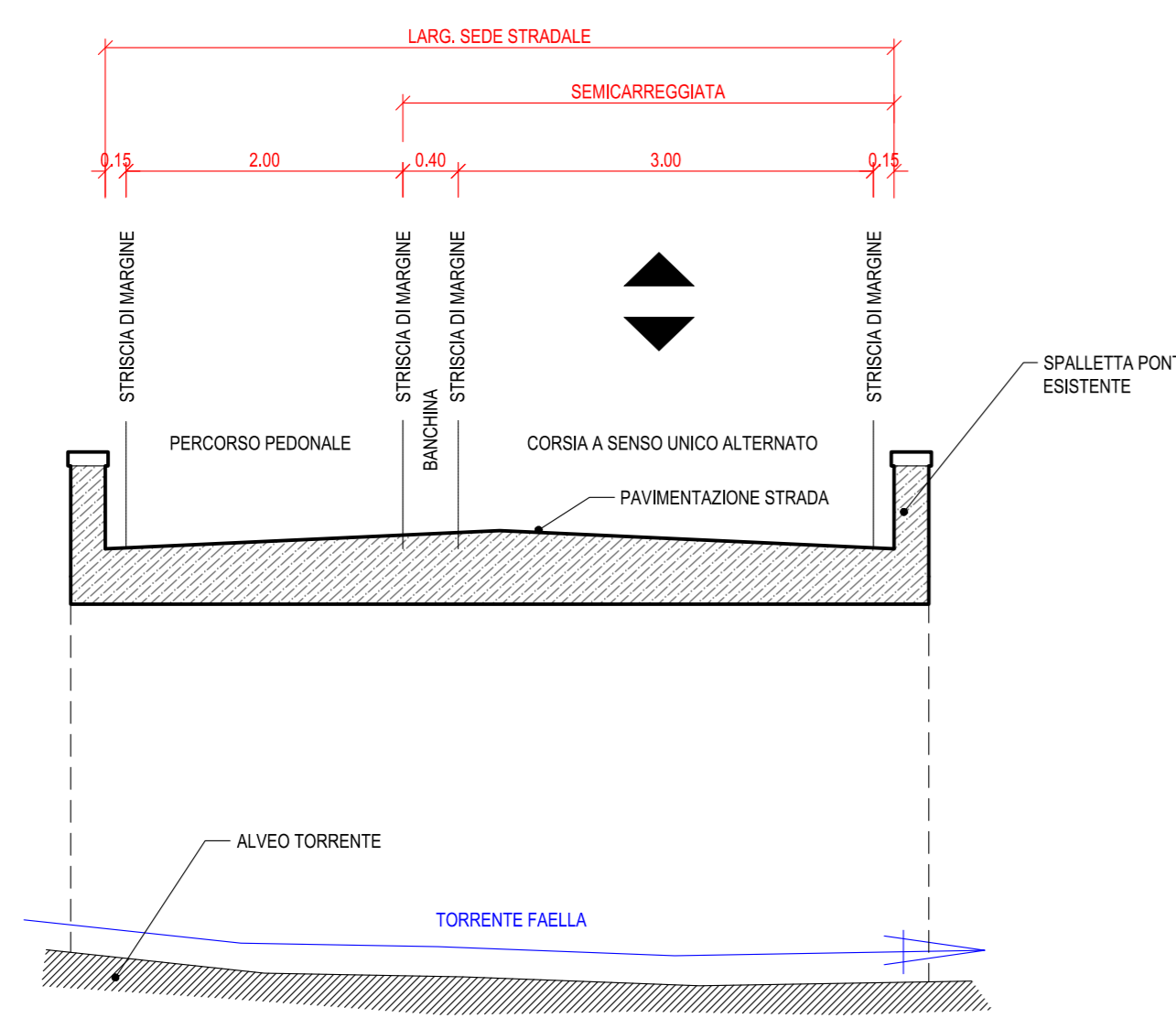
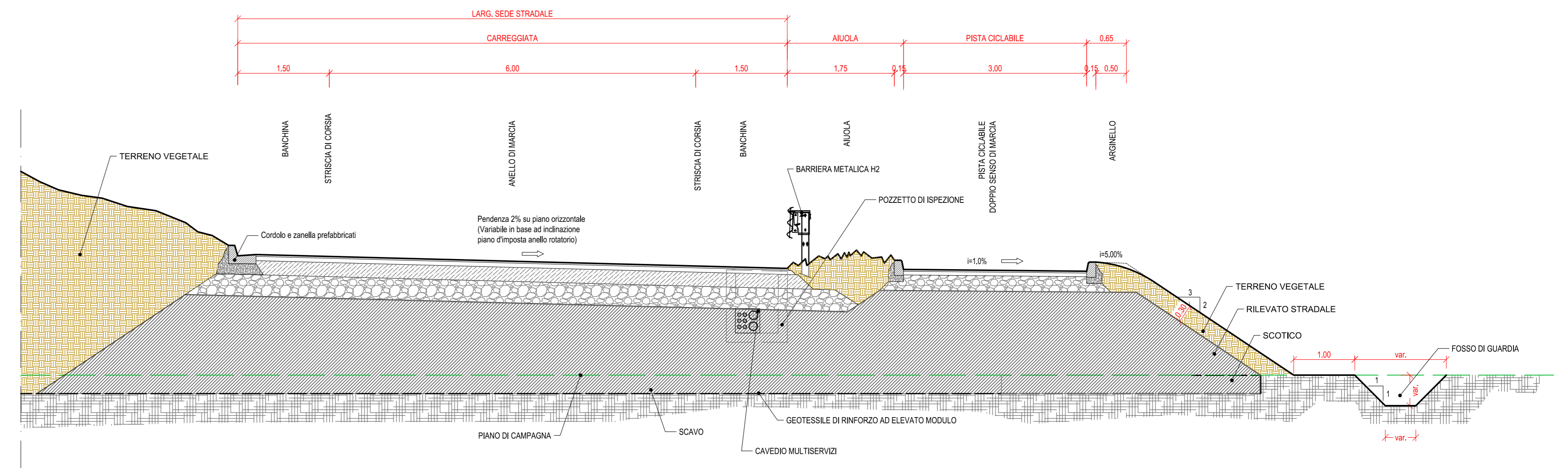


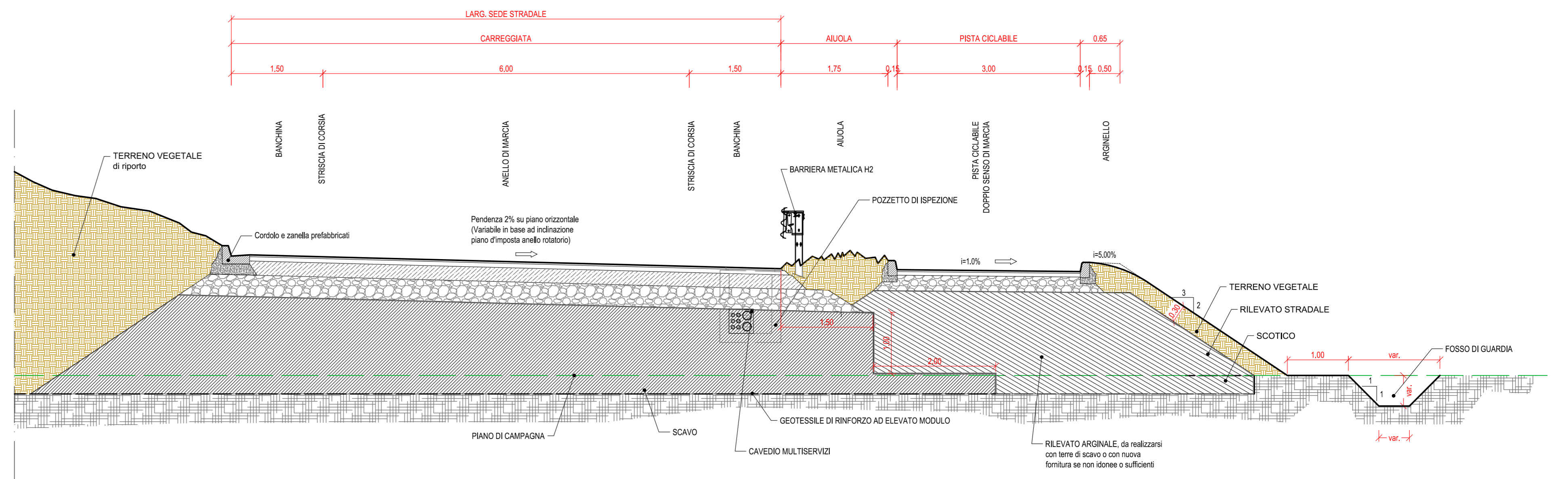
SEZIONE PONTE IN LOC. BERNINO
SCALA 1:50



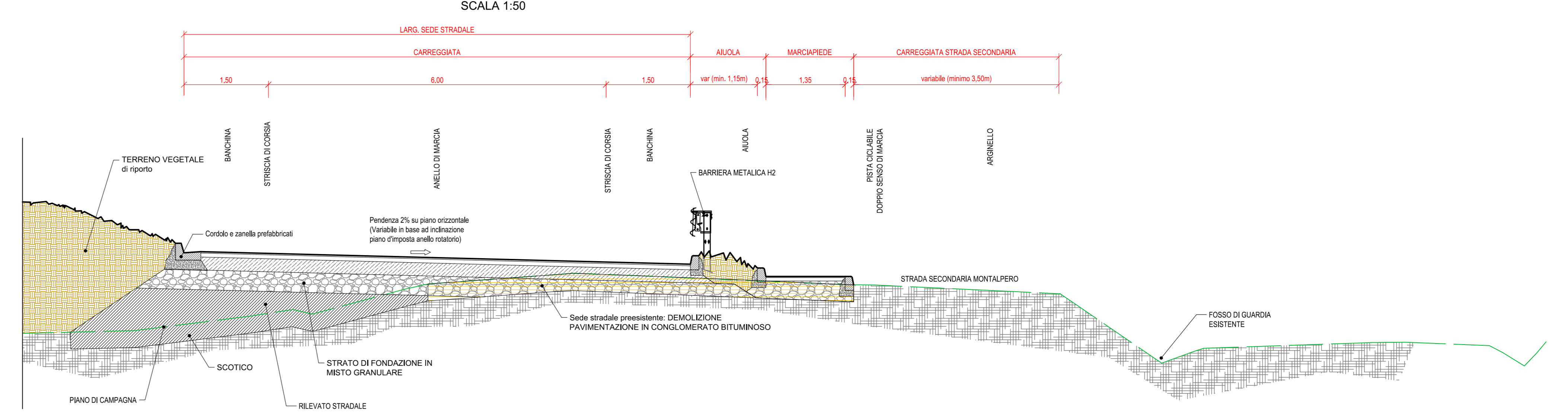
SEZIONE TIPO PER ROTATORIA CON PISTA CICLABILE IN RILEVATO
SCALA 1:50



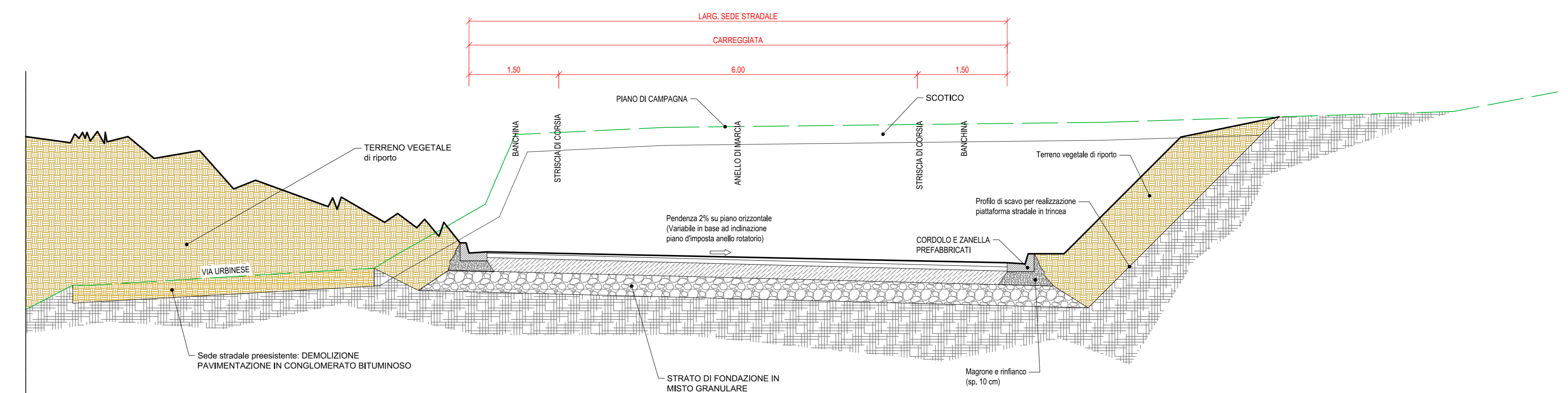
SEZIONE TIPO PER ROTATORIA CON PISTA CICLABILE IN RILEVATO (tratto con funzione di rilevato arginale)
SCALA 1:50



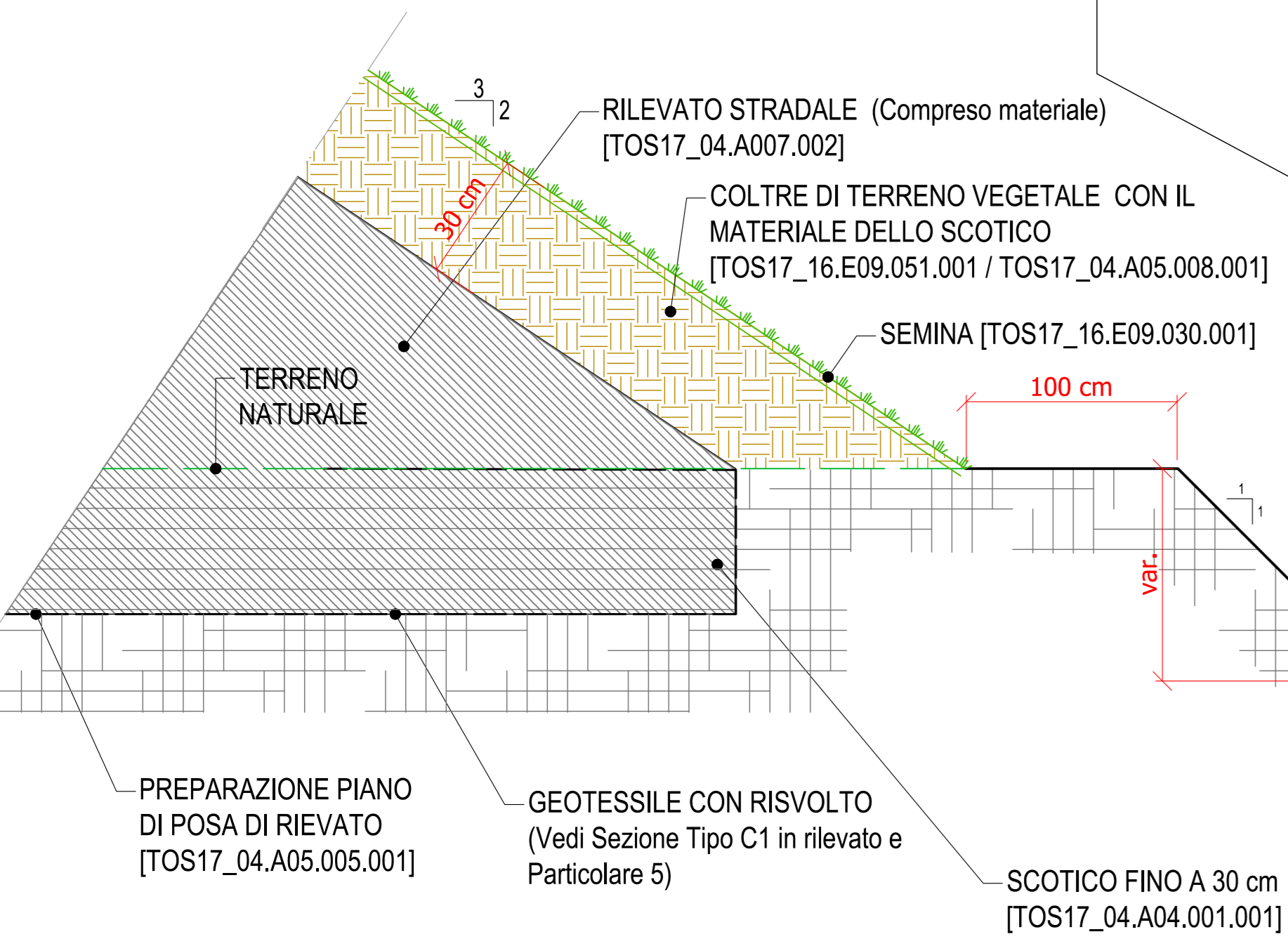
SEZIONE TIPO ROTATORIA ZONA MONTALPERO LATO EST (tratto in prossimità strada secondaria)
SCALA 1:50



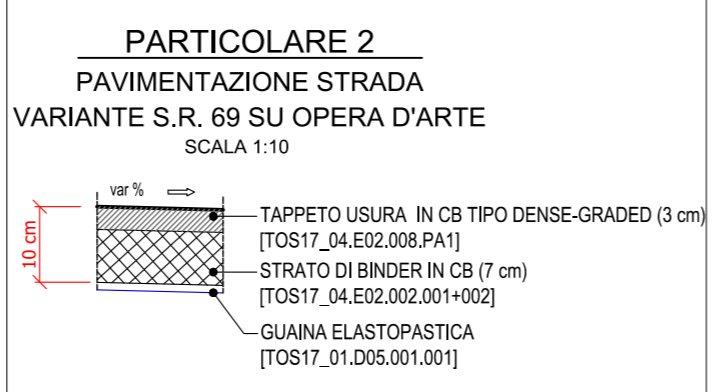
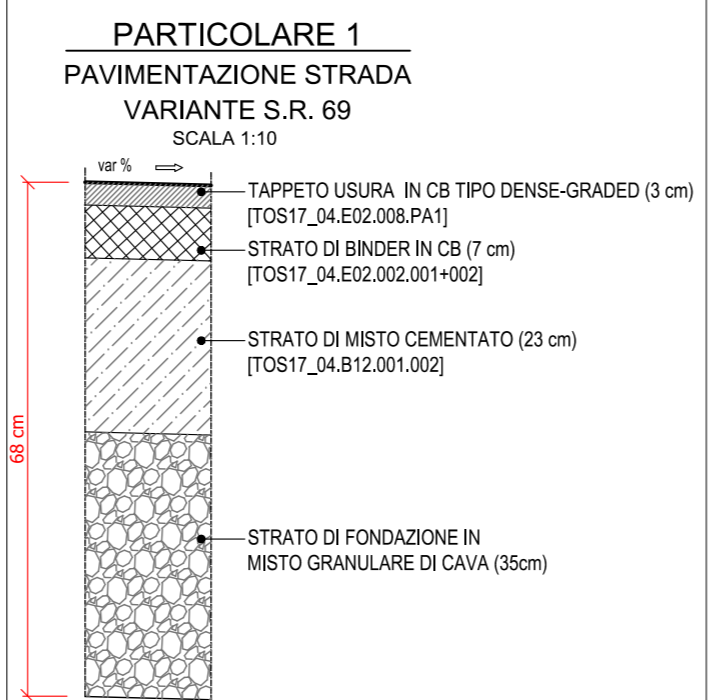
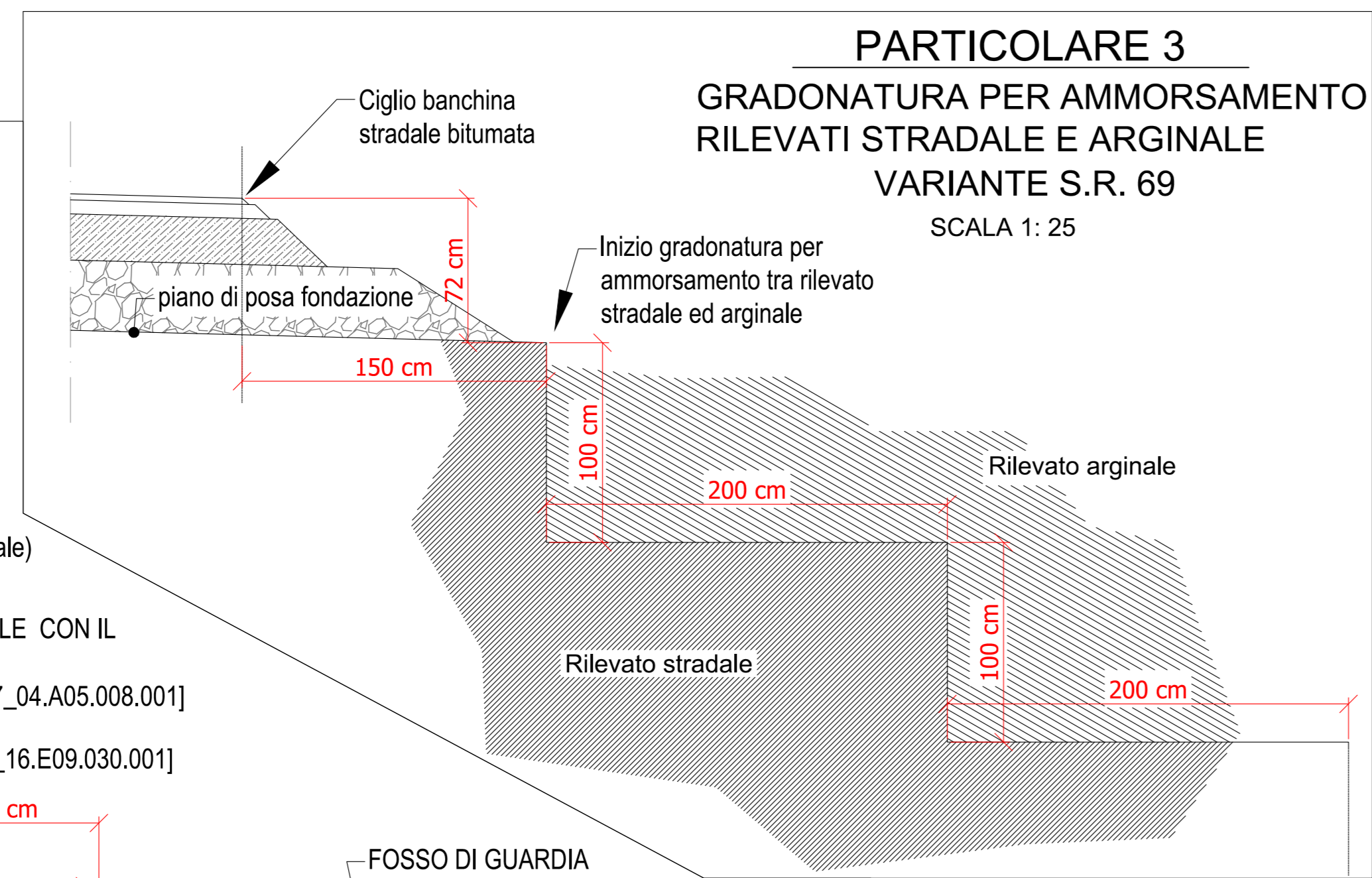
SEZIONE TIPO ROTATORIA ZONA VOLPAIE LATO EST (tratto in trincea)
SCALA 1:50



PARTICOLARE 2 SCARPATA E PREPARAZIONE PIANO DI POSA DEL RILEVATO VARIANTE S.R. 69
SCALA 1: 25

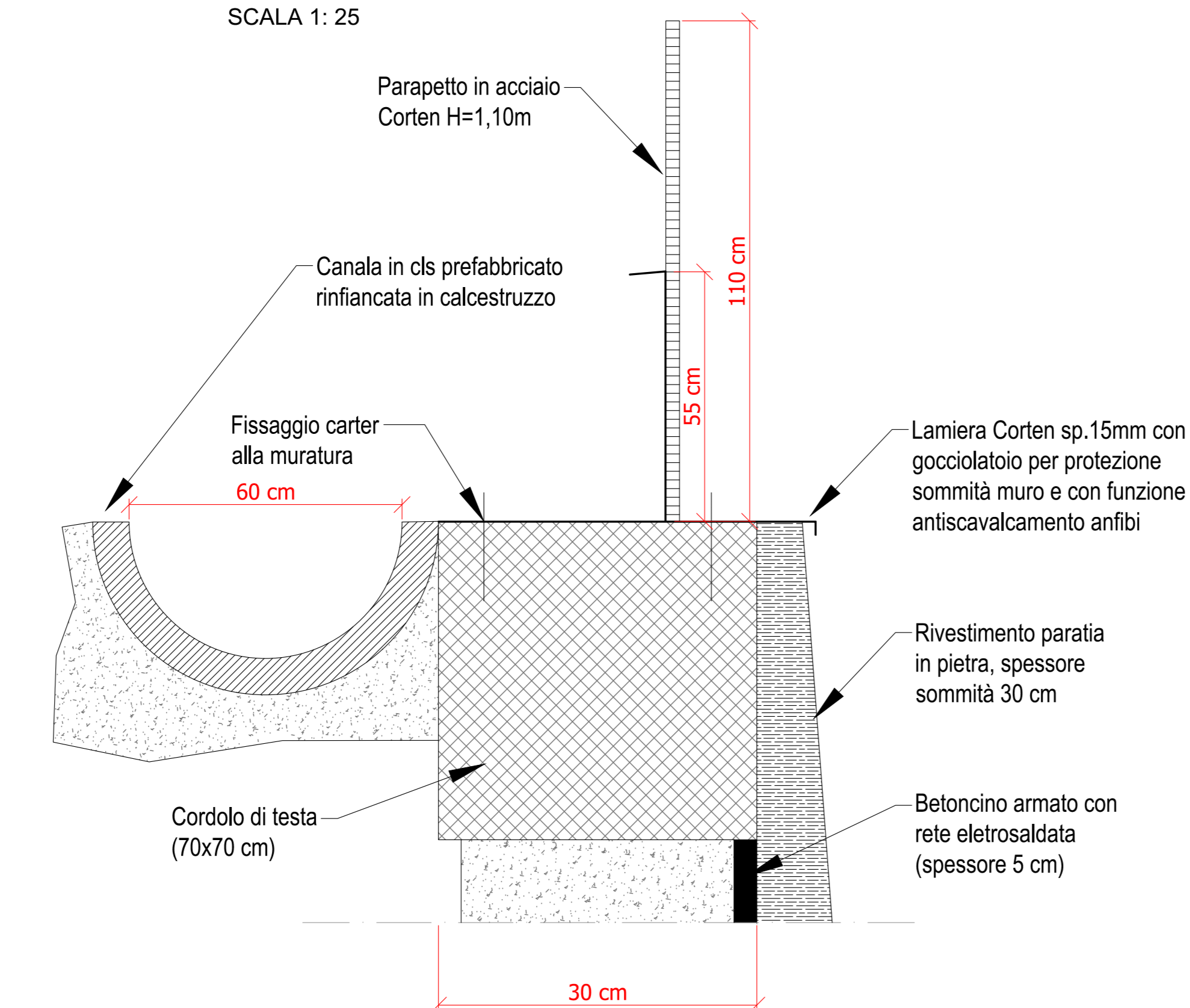


PARTICOLARE 3 GRADONATURA PER AMMORSAMENTO RILEVATI STRADALE E ARGINALE VARIANTE S.R. 69
SCALA 1: 25



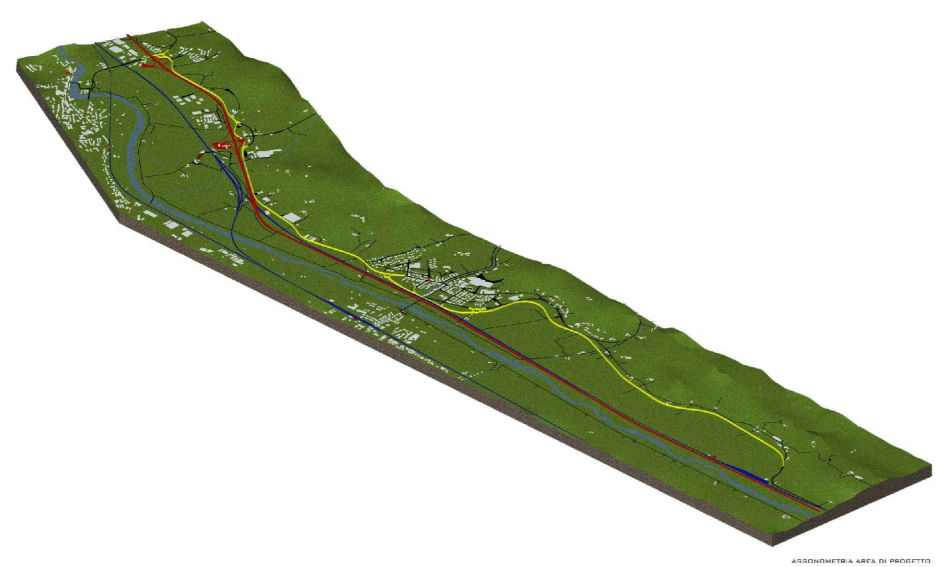
PER IL PIANO DI POSA DEL RILEVATO DA REALIZZARE SU TERRE DI RIPIRTO, IL RAGGIUNGIMENTO DELLA COSTIPAZIONE MINIMA (80% AASHTO MODIFICATA CNR 69/78, UNI EN 13286-2/10) E DELLA PORTANZA MINIMA (15N/MMQ PROVA DI CARICO SU PIASTRA CNR 146/92), DOVRÀ ESSERE RAGGIUNTO EVENTUALMENTE ANCHE MEDIANTE UN ULTERIORE APPROFONDIMENTO DI BONIFICA DELLO SCAVO."

PARTICOLARE 4 SOMMITA' PARETE DI CONTRORIPA VARIANTE S.R. 69
SCALA 1: 25



S.R. n° 69 "Di Val d'Arno" Variante in riva destra d'Arno LOTTO 5

Provincia di Firenze e Arezzo
Comune di Figline e Incisa Valdarno, Castelfranco Pisanico e San Giovanni Valdarno



PROGETTO DEFINITIVO

SEZIONI TIPO E PARTICOLARI Parte 2

NOME FILE: 2021_07_30_SeaTIpod.ott5			
C.U.P.: D31B1800053002			
R.U.P.: Ing. Antonio De Crescenzo		Data revisione elaborato: 13/07/2021	
PROGETTISTA: Ing. Alessio Gensini	COLLABORATORI:		

SETTORE PROGETTAZIONE E REALIZZAZIONE VIABILITA' REGIONALE
FIRENZE - PRATO - PISTOIA