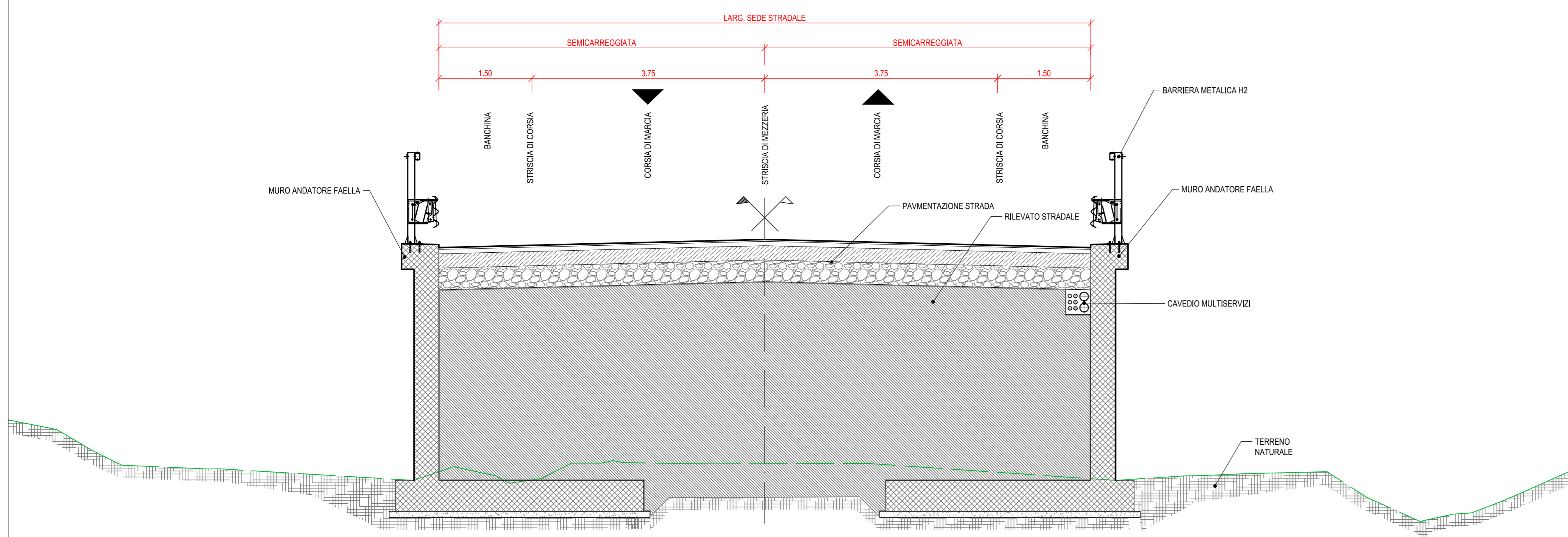
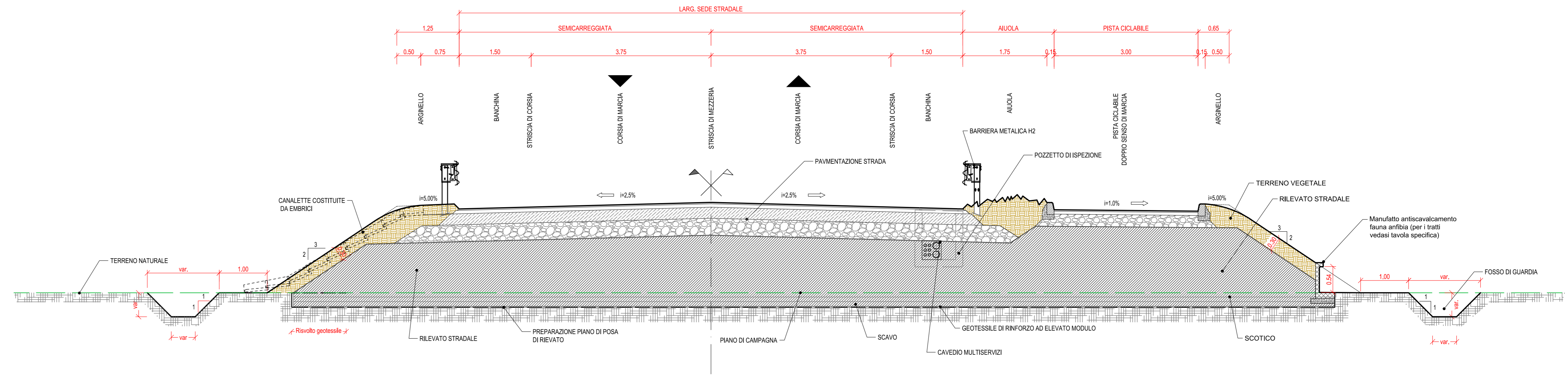


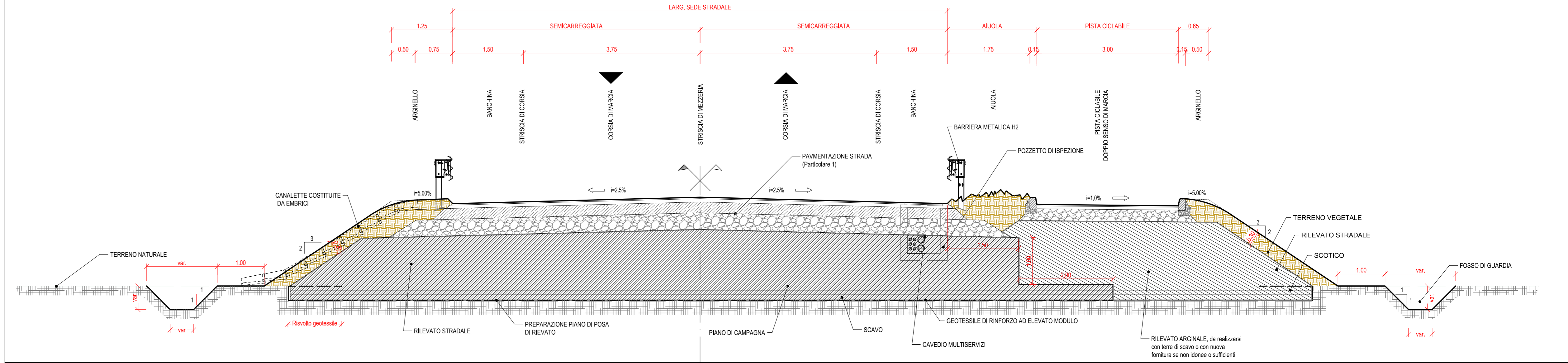
SEZIONE IN RILEVATO CON MURI ANDATORI FAELLA
SCALA 1:50



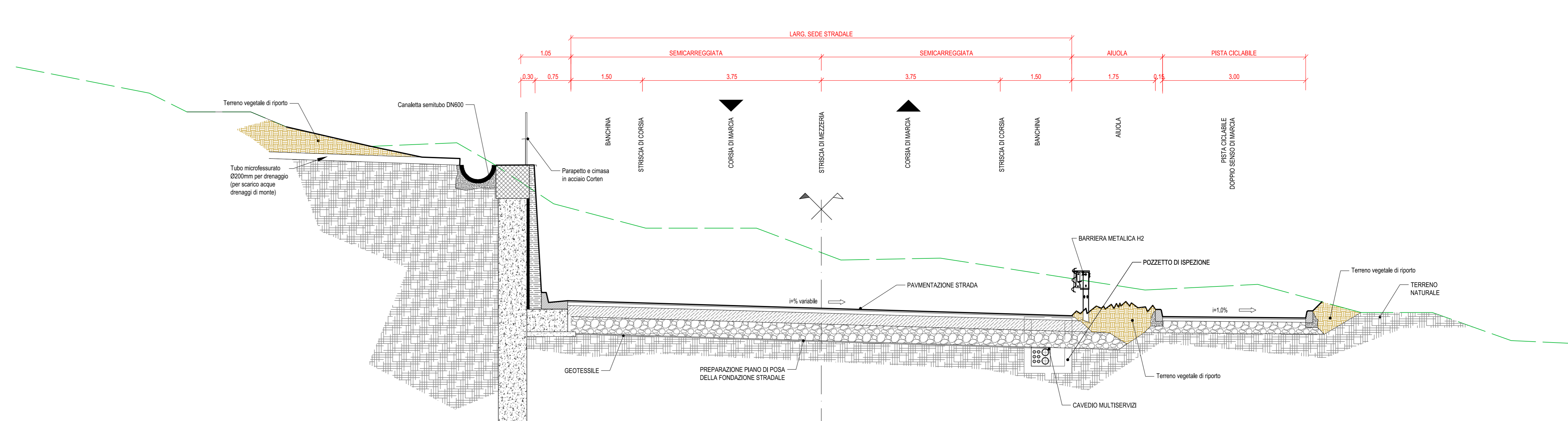
SEZIONE TIPO PER CATEGORIA C1 CON PISTA CICLABILE - DM 05/11/2001
IN RILEVATO
SCALA 1:50



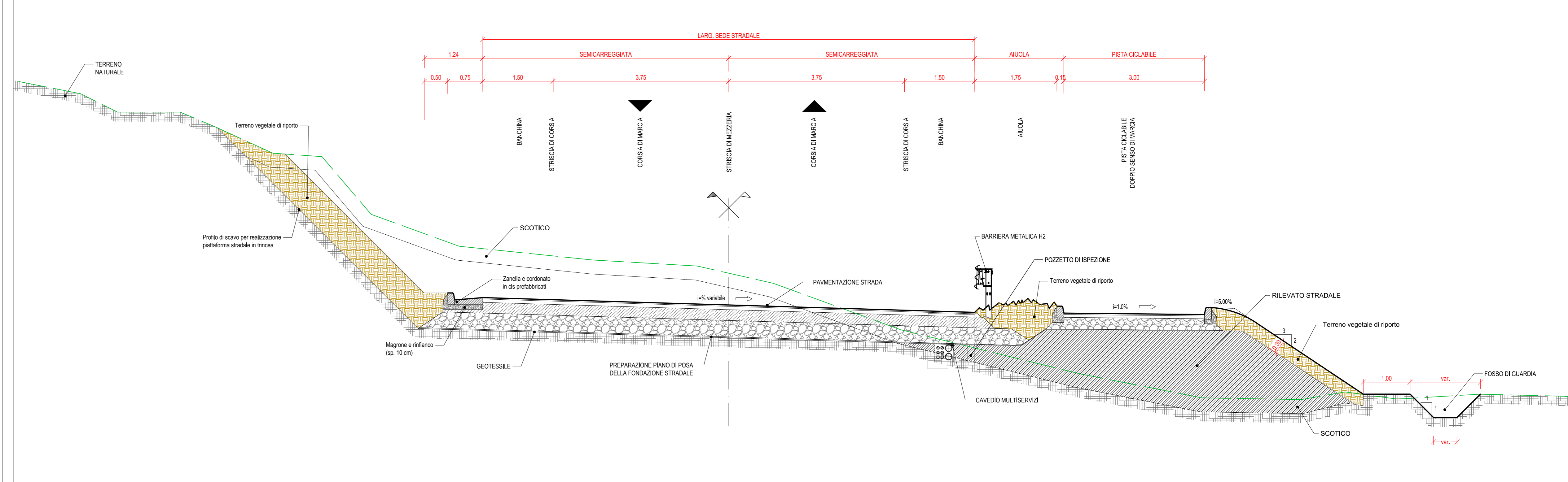
SEZIONE TIPO PER CATEGORIA C1 CON PISTA CICLABILE - DM 05/11/2001
IN RILEVATO (tratto con funzione di rilevato arginale)
SCALA 1:50



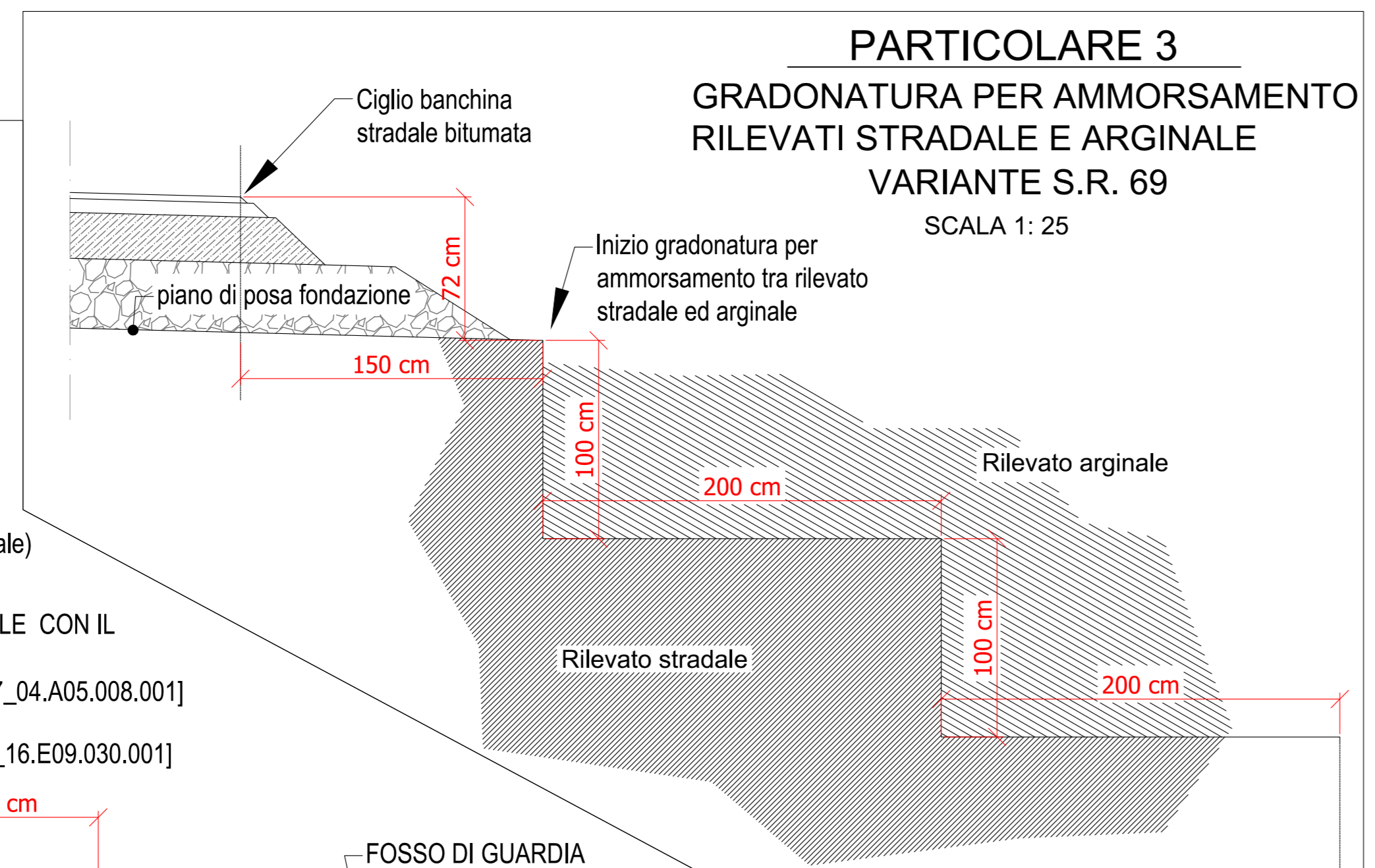
SEZIONE IN TRINCEA IN AREA PF4
SCALA 1:50



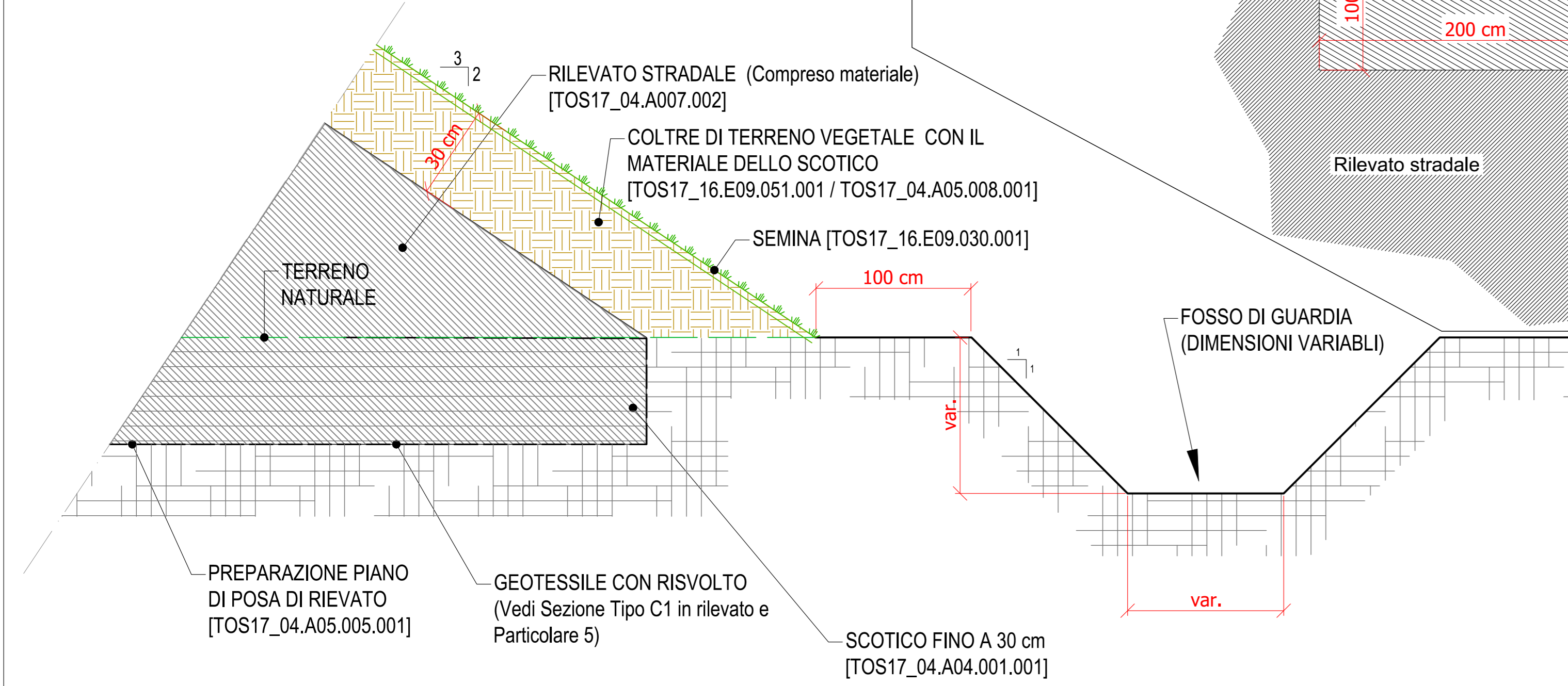
SEZIONE IN TRINCEA IN AREE PF3-4
SCALA 1:50



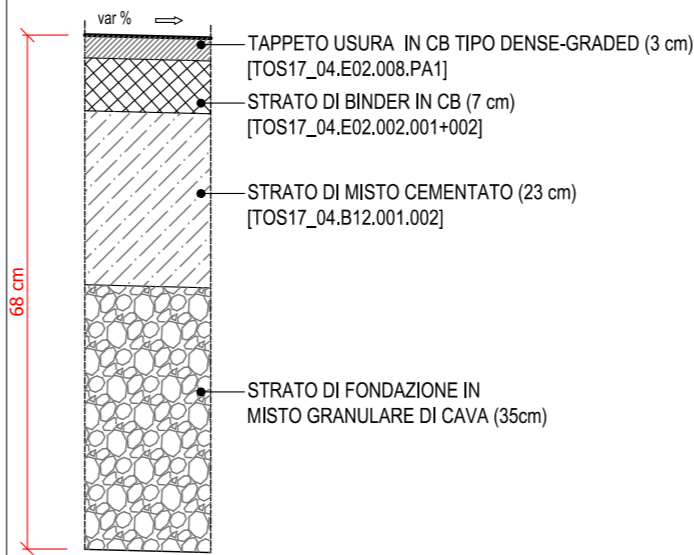
PARTICOLARE 3
GRADONATURA PER AMMORSAMENTO
RILEVATI STRADALE E ARGINALE
VARIANTE S.R. 69
SCALA 1:25



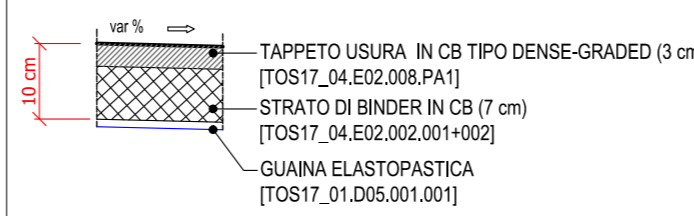
PARTICOLARE 2
SCARPATA E PREPARAZIONE
PIANO DI POSA DEL RILEVATO
VARIANTE S.R. 69
SCALA 1:25



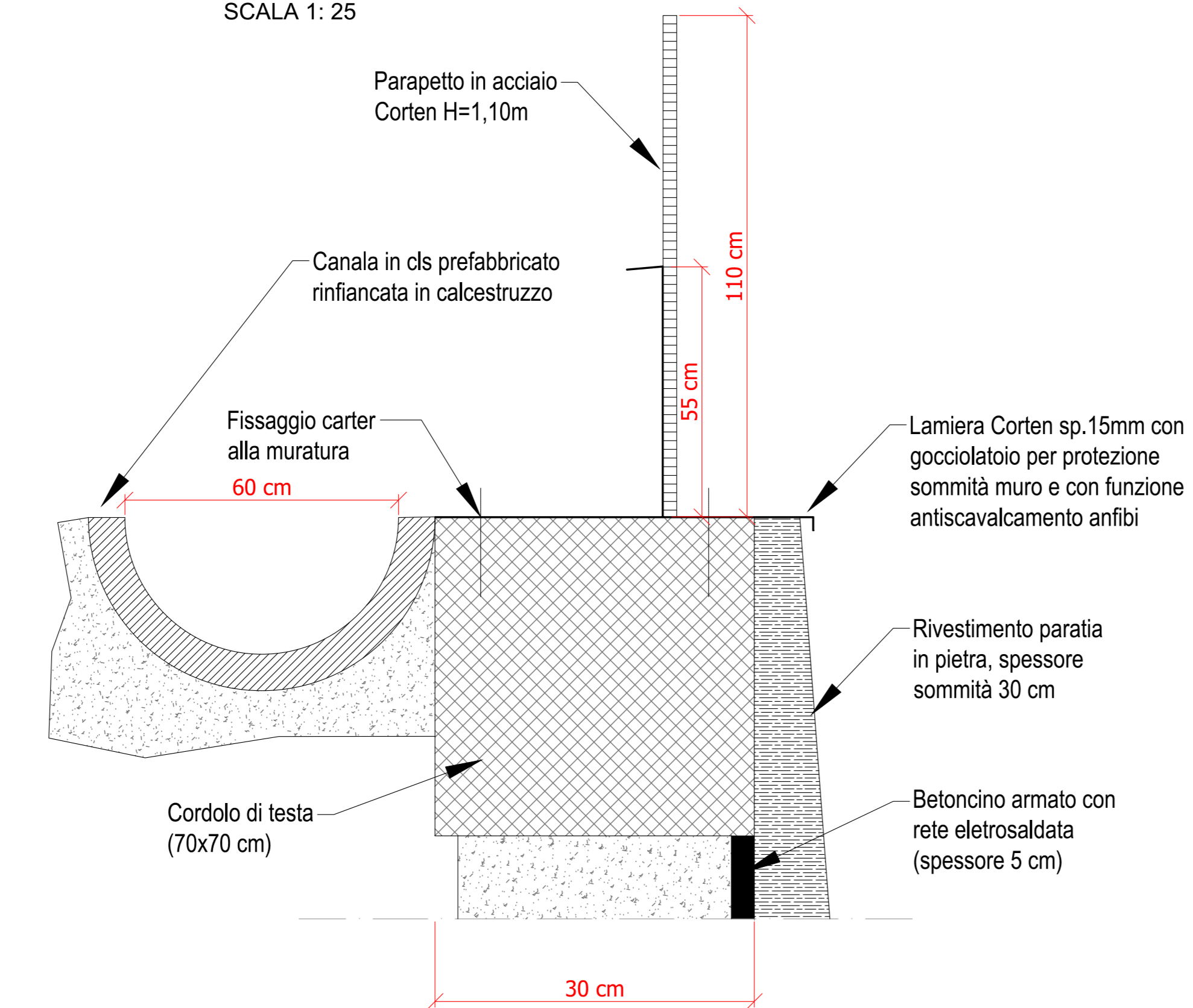
PARTICOLARE 1
PAVIMENTAZIONE STRADA
VARIANTE S.R. 69
SCALA 1:10



PARTICOLARE 2
PAVIMENTAZIONE STRADA
VARIANTE S.R. 69 SU OPERA D'ARTE
SCALA 1:10



PARTICOLARE 4
SOMMITA' PARETE DI CONTRORIPA
VARIANTE S.R. 69
SCALA 1:25



S.R. n° 69 "Di Val d'Arno"
Variante in riva destra d'Arno
LOTTO 5

Provincia di Firenze e Arezzo
Comune di Figline e Incisa Valdarno, Castelfranco
Piandiscò e San Giovanni Valdarno



PROGETTO DEFINITIVO

SEZIONI TIPO E PARTICOLARI
Parte 1

NOME FILE: 2021_07_30_SeaTypo1.cad	EL. N.	SCALA:	VARIE
C.U.P.: D31B180003002	DC1301_0		
R.U.P.: Ing. Antonio De Crescenzo	Data revisione elaborato: 13/07/2021		
PROGETTISTA: Ing. Alessio Gensini	COLLABORATORI:		

SETTORE PROGETTAZIONE E REALIZZAZIONE VIABILITA' REGIONALE
FIRENZE - PRATO - PISTOIA