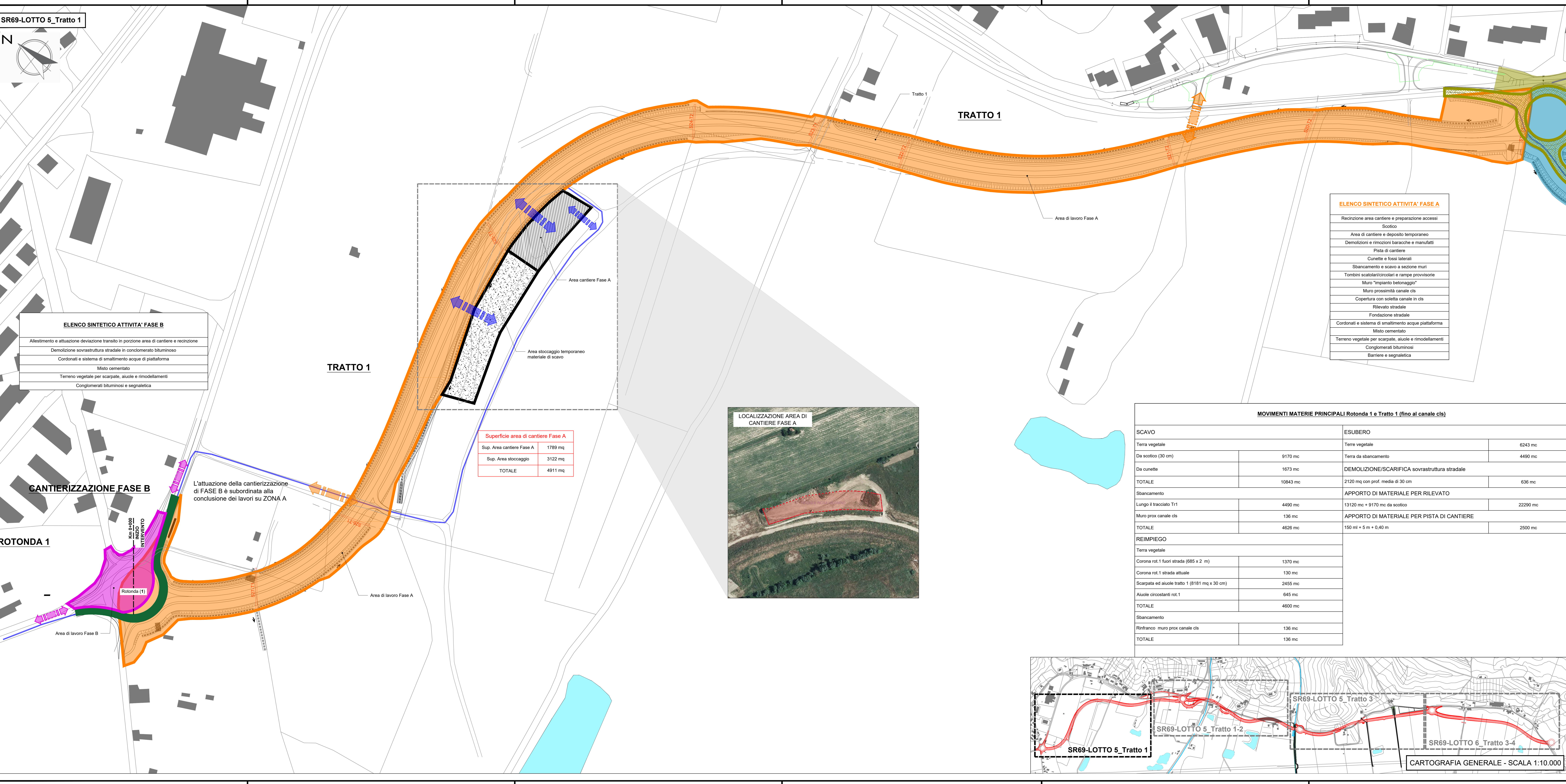


SR69-LOTTO 5_Tratto 1



ELENCO SINTETICO ATTIVITA' FASE B

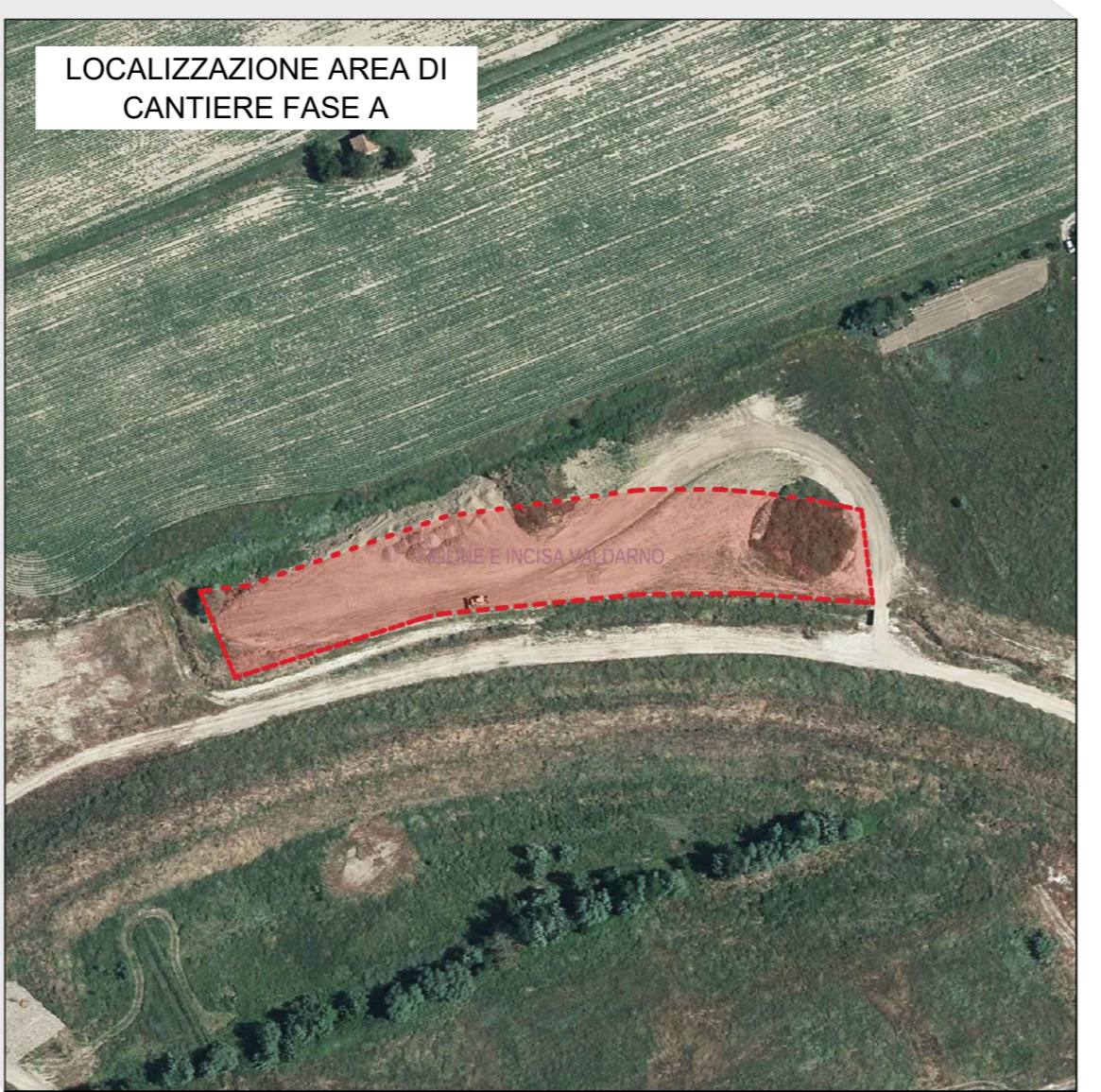
Allestimento e attuazione deviazione transito in porzione area di cantiere e recinzione
Demolizione sovrastruttura stradale in conglomerato bituminoso
Cordonati e sistema di smaltimento acque di piattaforma
Misto cementato
Terreno vegetale per scarpate, aiuole e rimodellamenti
Conglomerati bituminosi e segnaletica

ELENCO SINTETICO ATTIVITA' FASE A

Recinzione area cantiere e preparazione accessi
Scotico
Area di cantiere e deposito temporaneo
Demolizioni e rimozioni baracche e manufatti
Pista di cantiere
Cunette e fossi laterali
Sbancamento e scavo a sezione muri
Tombini scatoriali/circolari e rampe provvisorie
Muro "impianto betonaggio"
Muro prossimità canale c/s
Copertura con soletta canale in c/s
Rilevato stradale
Fondazione stradale
Cordonati e sistema di smaltimento acque piattaforma
Misto cementato
Terreno vegetale per scarpate, aiuole e rimodellamenti
Conglomerati bituminosi
Barriere e segnaletica

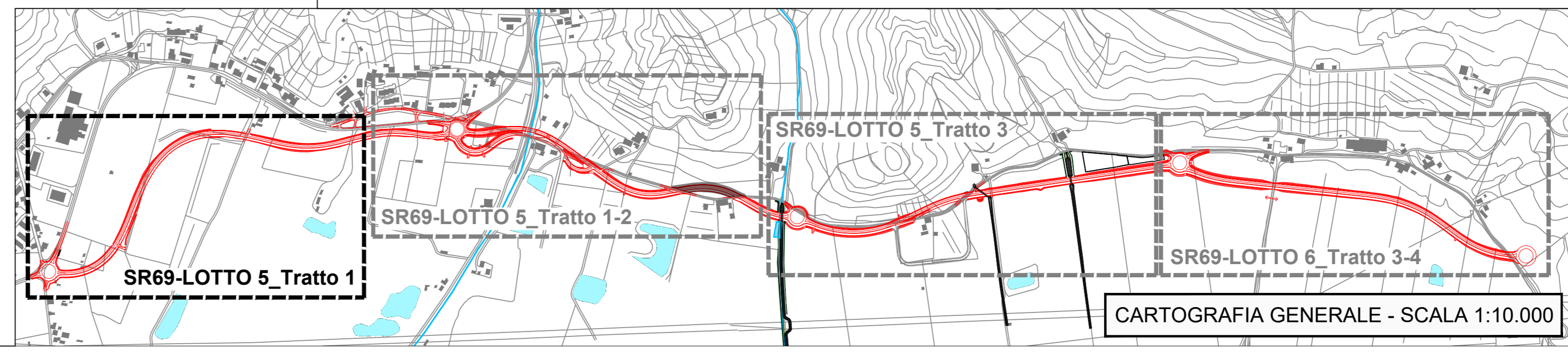
Superficie area di cantiere Fase A

Sup. Area cantiere Fase A	1789 mq
Sup. Area stoccaggio	3122 mq
TOTALE	4911 mq



MOVIMENTI MATERIE PRINCIPALI Rotonda 1 e Tratto 1 (fino al canale c/s)

SCAVO	ESUBERO	
Terra vegetale	Terra vegetale	6243 mc
Da scotico (30 cm)	Terra da sbancamento	4490 mc
Da cunette	DEMOLIZIONE/SCARIFICAZIONE sovrastruttura stradale	
TOTALE	2120 mq con prof. media di 30 cm	636 mc
Sbancamento	APPORTO DI MATERIALE PER RILEVATO	
Lungo il tracciato Tr1	13120 mc + 9170 mc da scotico	22290 mc
Muro prox canale c/s	APPORTO DI MATERIALE PER PISTA DI CANTIERE	
TOTALE	150 ml + 5 m + 0,40 m	2500 mc
REIMPIEGO		
Terra vegetale		
Corona rot.1 fuori strada (685 x 2 m)	1370 mc	
Corona rot.1 strada attuale	130 mc	
Scarpata ed aiuole tratto 1 (8181 mq x 30 cm)	2455 mc	
Aiuole circolanti rot.1	645 mc	
TOTALE	4600 mc	
Sbancamento		
Rinfranco muro prox canale c/s	136 mc	
TOTALE	136 mc	



LEGENDA

- Nuovo tracciato stradale S.R. 69 - Lotto 5
- Edificato esistente
- Viabilità esistente

LEGENDA CANTIERIZZAZIONE

- Area di lavoro fase A
- Area di lavoro fase B
- Viabilità provvisoria per lavoro zona B
- Viabilità provvisoria per lavoro zona D
- Area di stoccaggio temporaneo materiale di scavo
- Area di cantiere Fase A
- Collegamento tra la viabilità esistente e l'area di lavoro Fase A
- Collegamento tra la viabilità esistente e l'area di lavoro Fase B
- Collegamento tra la viabilità esistente e l'area di cantiere Fase A
- Viabilità di cantiere

REGIONE TOSCANA

S.R. n° 69 "Di Val d'Arno"
Variante in riva destra d'Arno
LOTTO 5

Provincia di Firenze e Arezzo
 Comune di Figline e Incisa Valdarno, Castelfranco Piandiscò e San Giovanni Valdarno

DIREZIONE DELLE POLITICHE MOBILITA' INFRASTRUTTURE E TRASPORTO PUBBLICO LOCALE



PROGETTO DEFINITIVO

PLANIMETRIA CANTIERIZZAZIONE TRATTO 1

NOME FILE: D-C-10-05-0_Planimetria Cantierizzazione Tratto 1 C.U.P.: D31B1800093002	EL. N. D-C-10-05-0	SCALA: 1:1000 <small>Data revisione elaborato: 02/08/2021</small>
R.U.P.: Ing. Antonio De Crescenzo		
PROGETTISTA: Ing. Alessio Gensini	TECNOCREO DIRETTORE TECNICO Ing. Matteo Bertolini GRUPPO DI LAVORO Arch. Fabrizio Brozzi Dott.ssa Sara Torini Geom. Roberto Venturini Arch. Andrea Gallorinchi Geom. Nicola Antinori	