

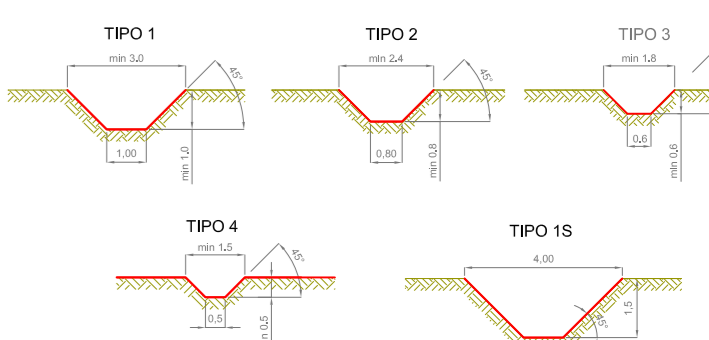
LEGGENDA

SISTEMA DI RACCOLTA ACQUE METEORICHE

Quota di scorrimento reticolo di drenaggio

Tx-N-Ty

Tx = ID tratto
N = ID asse drenaggio
Ty = tipologia sezione
A = pendenza scorrimento 0,005
B = pendenza scorrimento 0,002



TUBAZIONI FOGNATURA METEORICA

PEAD UNI EN 13476

CANALETTA semilubo CLS DN600

PZ-XX ID POZZETTO DI ISPEZIONE

SCATOLARI IN CAV:

Sx-TX Tomlini reticolo di drenaggio

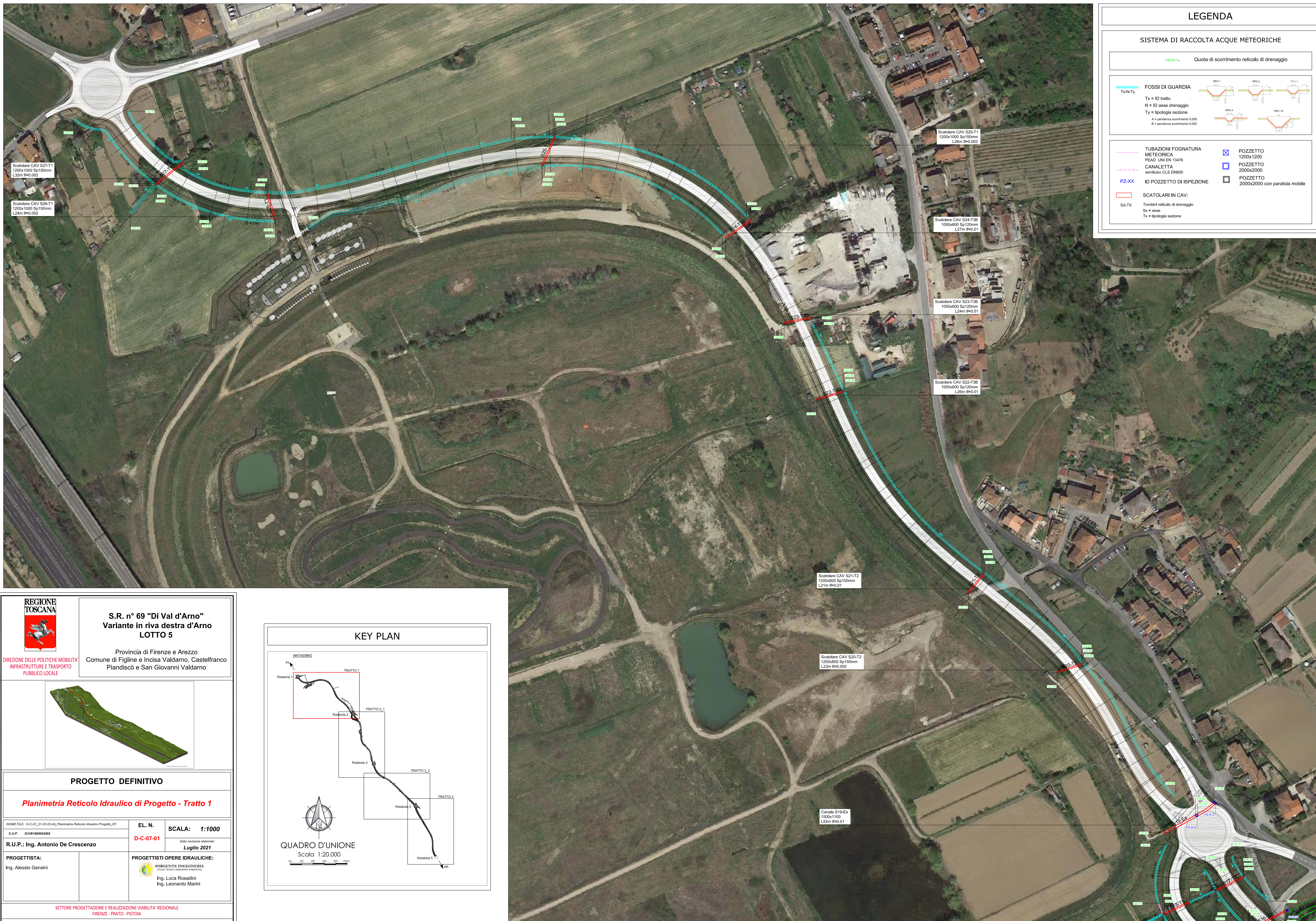
Sx = asse

Tx = tipologia sezione

POZZETTO 1200x1200

POZZETTO 2000x2000

POZZETTO 2000x2000 con paratoia mobile



S.R. n° 69 "Di Val d'Arno" Variante in riva destra d'Arno LOTTO 5

Provincia di Firenze e Arezzo
Comune di Figline e Incisa Valdarno, Castelfranco Piandiscò e San Giovanni Valdarno

DIREZIONE DELLE POLITICHE MOBILITA' INFRASTRUTTURE E TRASPORTO PUBBLICO LOCALE



PROGETTO DEFINITIVO

Planimetria Reticolo Idraulico di Progetto - Tratto 1

<p>NOME FILE: D-C-07_01-02-03-04_Planimetria_Reticolo_Iraulico_Progetto_R1</p> <p>C.U.P.: D3181800053002</p> <p>R.U.P.: Ing. Antonio De Crescenzo</p> <p>PROGETTISTA: Ing. Alessio Gensini</p>	<p>EL. N. D-C-07-01</p> <p>SCALA: 1:1000</p> <p>Data revisione elaborato: Luglio 2021</p> <p>PROGETTISTI OPERE IDRAULICHE: SORGENTE INGEGNERIA Ing. Luca Rosadini Ing. Leonardo Marini</p>
--	--

