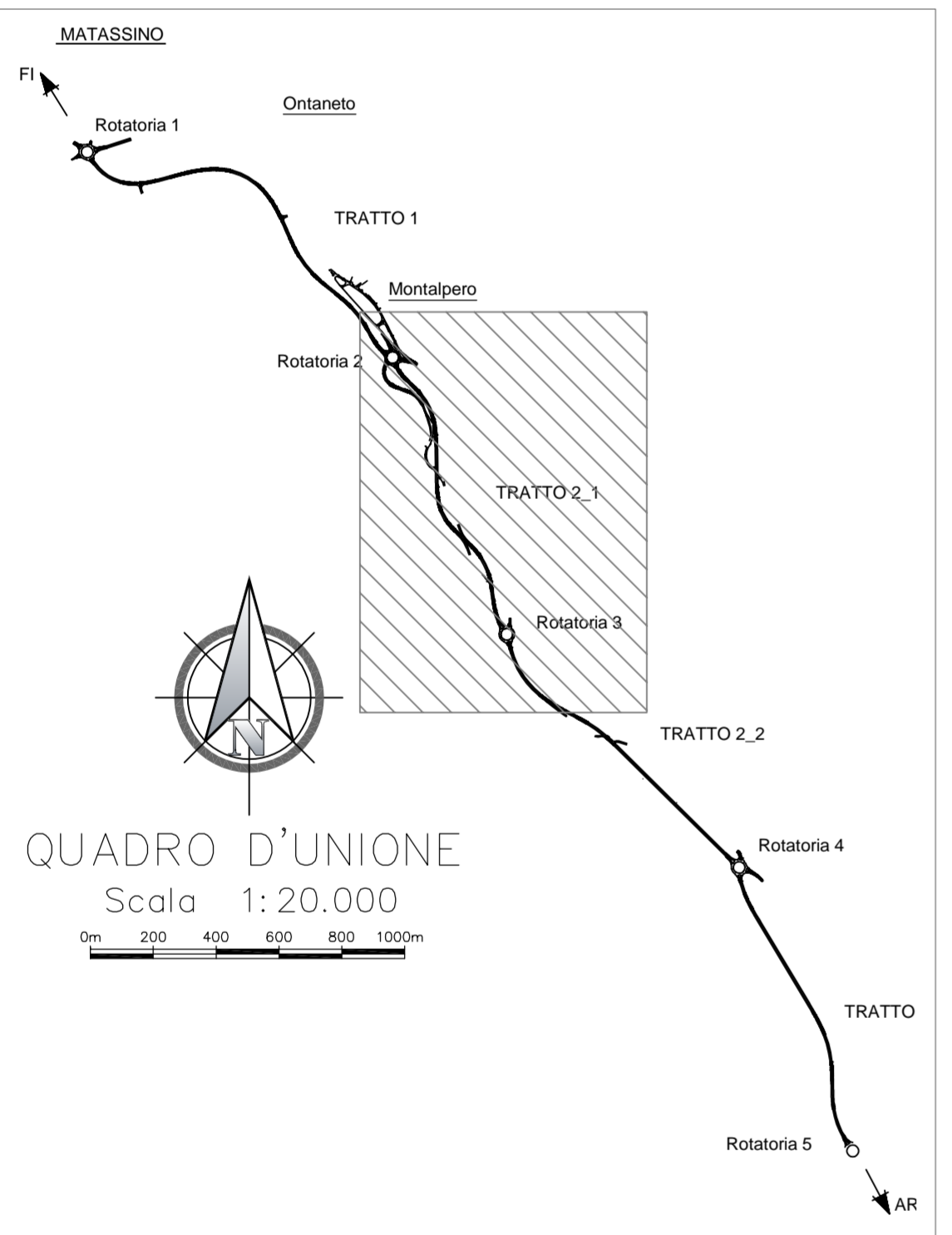
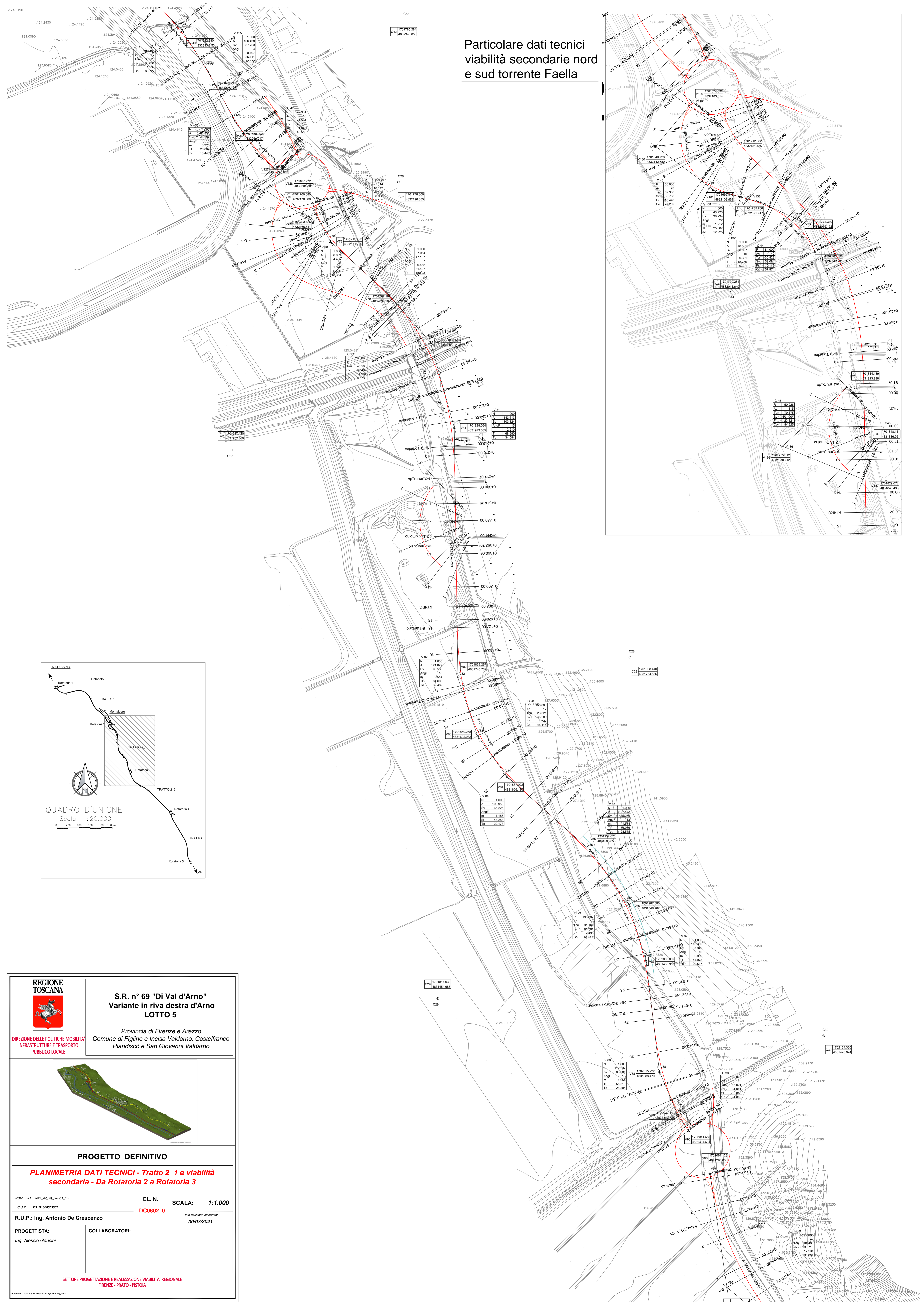


# Particolare dati tecnici viabilità secondarie nord e sud torrente Faella





**S.R. n° 69 "Di Val d'Arno"**  
**Variante in riva destra d'Arno**  
**LOTTO 5**

Provincia di Firenze e Arezzo  
Comune di Figline e Incisa Valdarno, Castelfranco  
Pia discò e San Giovanni Valdarno

DIREZIONE DELLE POLITICHE MOBILITÀ  
INFRASTRUTTURE E TRASPORTO  
PUBBLICO LOCALE



**PROGETTO DEFINITIVO**

**PLANIMETRIA DATI TECNICI - Tratto 2\_1 e viabilità  
secondaria - Da Rotatoria 2 a Rotatoria 3**

NOME FILE: 202_L_07_30_p001.rvt	EL. N.	SCALA: 1:1.000
C.U.P.: D318180003302	DC0602_0	Data revisione elaborato: 30/07/2021
R.U.P.: Ing. Antonio De Crescenzo	PROGETTISTA: Ing. Alessio Gensini	
COLLABORATORI:	SETTORE PROGETTAZIONE E REALIZZAZIONE VIABILITA' REGIONALE FIRENZE - PRATO - PISTOIA	

FIRENZE - PRATO - PISTOIA