

### Piano Strutturale (ai sensi dell'Art. 92 della L.R. 65/2014)

Arch. Giovanni Paranti  
Progettista

Arch. Gabriele Bianchetti  
Responsabile GIS

Plan. Jr. Emanuele Bechelli  
Collaborazione al progetto

Geoprogetti Studio Associato  
Geol. Emilio Pistilli  
Studi geologici

Sorgente Ingegneria  
studio tecnico associato

Ing. Luca Rosadini  
Ing. Leonardo Marini  
Studi idraulici

Ing. Jacopo Taccini  
Collaborazione studi idraulici

PFM S.r.l. Società tra professionisti  
Studi agronomici e forestali

Arch. Alessandro Mellis  
Valutazione Ambientale Strategica (VAS)

Plan. Martina Franco  
Plan. Manuela Fontanive  
Elaborazione grafica e GIS

Dott. Enzo Cacioli  
Sindaco

Silvia Lentucci  
Assessore all'urbanistica

Arch. Marco Novedrat  
Responsabile dell'Ufficio  
pianificazione urbanistica, edilizia e ambiente

Arch. Luigi Motta  
Garante dell'informazione e  
della partecipazione

Tav. **QC05**  
**Stratificazione storica degli insediamenti**

Scala 1:15.000

Adottato con Del. C.C. n. del



#### Legenda

##### Stratificazione storica dell'edificato

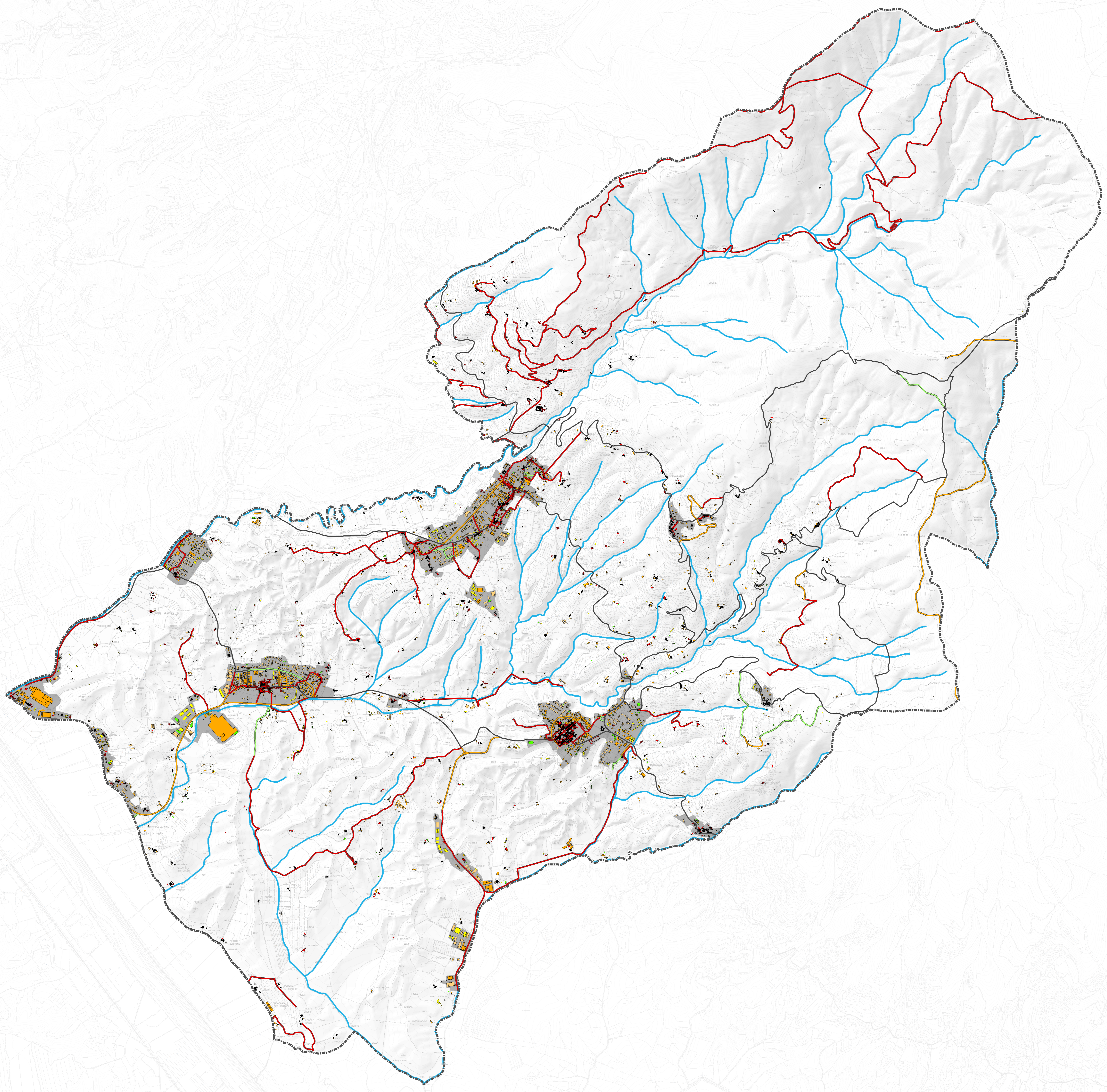
- Esistente al 1821
- Esistente al 1939
- Esistente al 1954
- Esistente al 1978
- Esistente al 1996
- Esistente al 2010
- Esistente al 2018

##### Stratificazione storica della viabilità

- Percorso fondativo
- Esistente al 1954
- Esistente al 1978
- Esistente al 2018

##### Dati di base

- Confine comunale
- Corso d'acqua su piano di campagna
- Insedimenti



Sistema insediativo esistente al 1830



Sistema insediativo esistente al 1954



Sistema insediativo esistente al 1978



Sistema esistente al 2018

