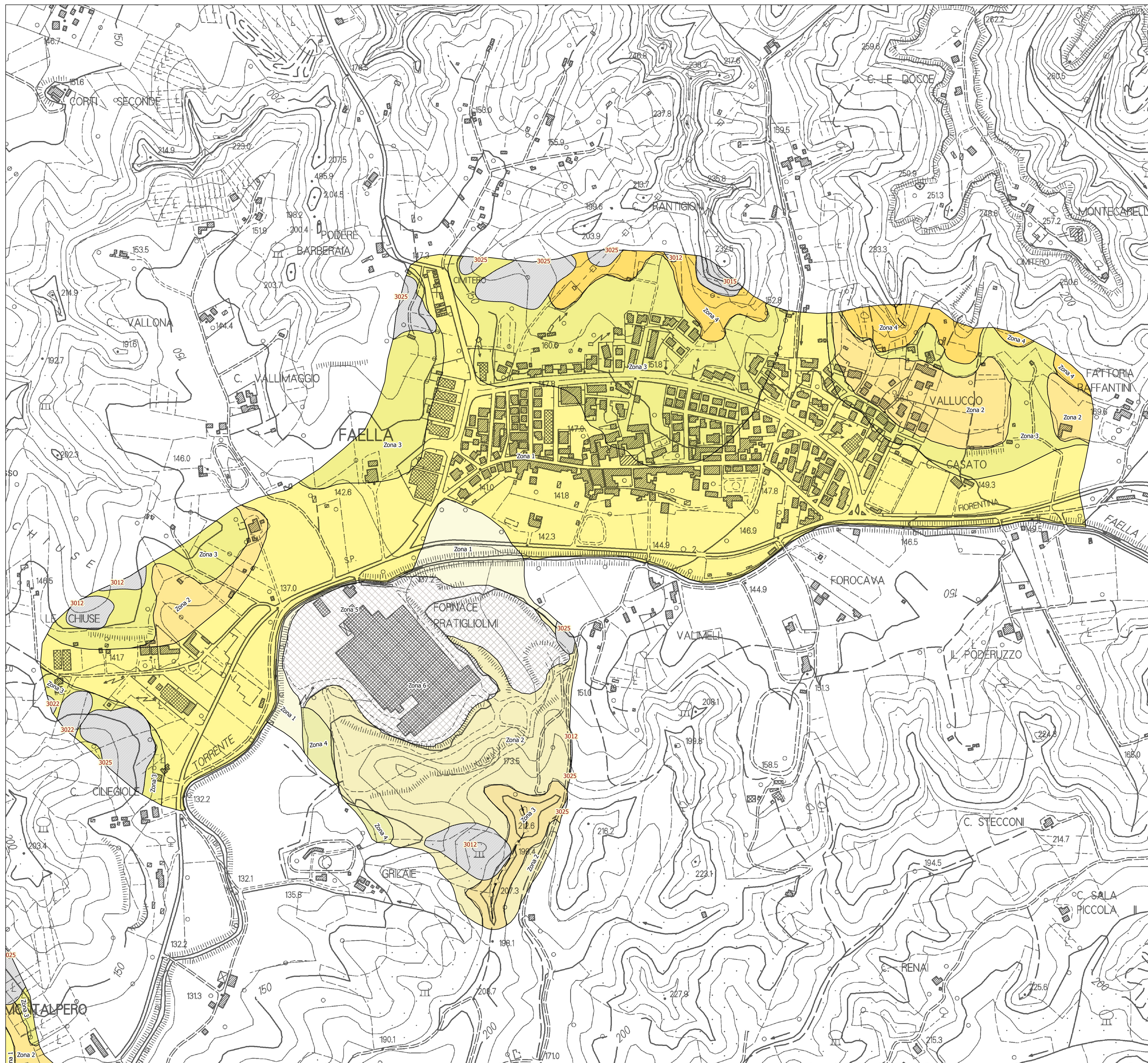
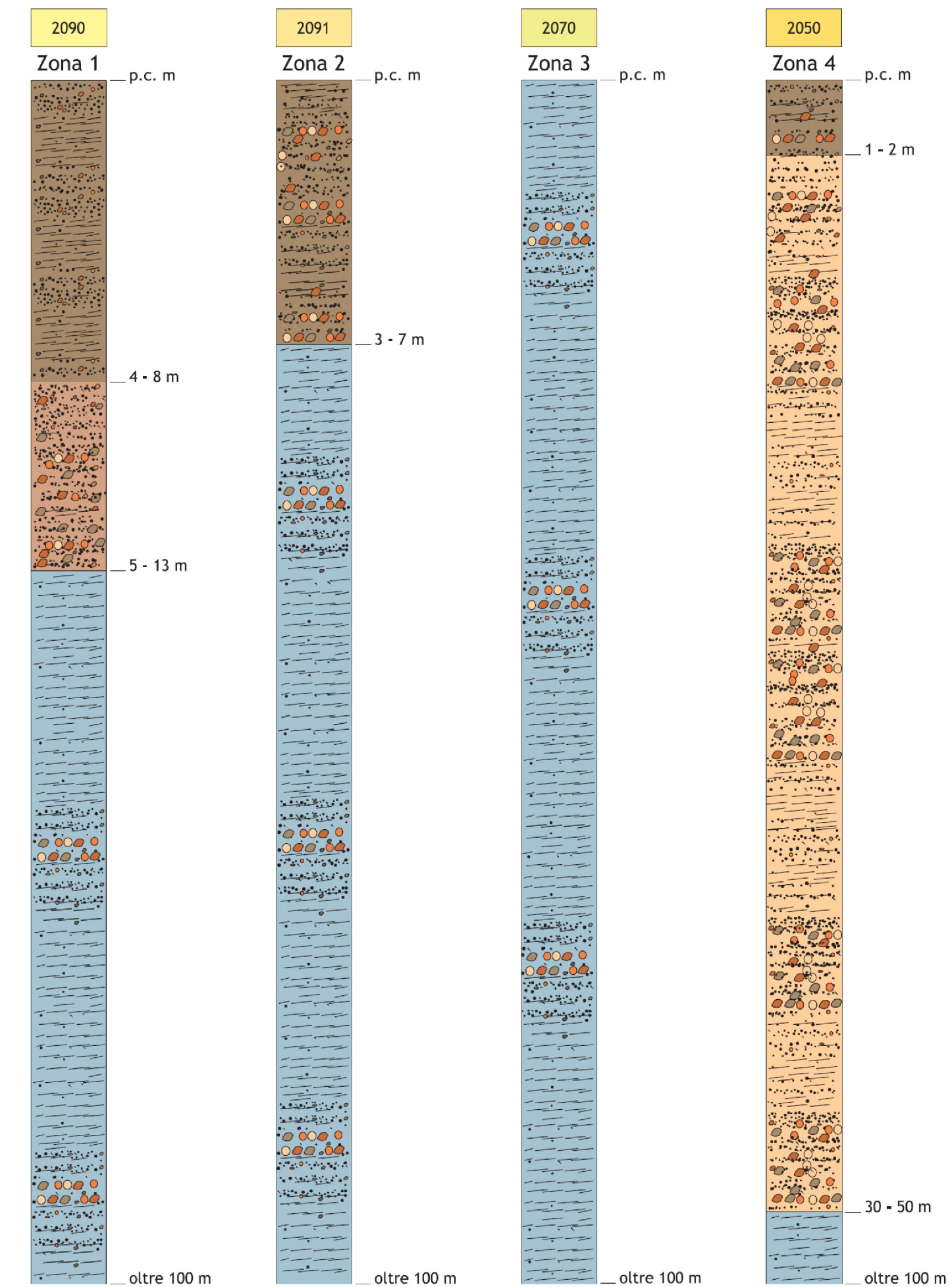


**FAELLA**



**Zone stabili suscettibili di amplificazioni locali**

**Colonne stratigrafiche**



**Litologia dei terreni di copertura**

- Limi e limi sabbiosi da scarsamente a mediamente addensati
- Sabbie, sabbie limose medio-grossolane e ghiaie sciolte con ciottoli di natura calcarea e arenacea arrotondati di dimensioni centimetrico-decimetriche
- Limi sabbiosi pedogenizzati con ciottolami fini in matrice sabbioso limosa
- Sabbie, sabbie limose e limi sabbiosi grigio-giallastri con intercalazioni di ciottolami ad elementi arenacei e paleosuoli
- Limi argilloso sabbiosi grigi, argille sabbiose grigio azzurre con intercalazioni sabbiose talora arrossate, rari livelli di ciottolami fini e paleosuoli, da consolidati a sovraconsolidati

**COMUNE DI CASTELFRANCO PIANDISCO'**



**PIANO STRUTTURALE**

**FORME DI SUPERFICIE E SEPOLTE**

- 5041 - Orlo di scarpata morfologica (10-20m)
- 5051 - Orlo di terrazzo fluviale (10-20m)
- 5060 - Cresta morfologica

**ZONE DI INSTABILITA'**

Zone di attenzione per instabilità di versante:

- 3012 Frana di scivolamento attiva
- 3015 Franosita diffusa attiva
- 3022 frana di scivolamento quiescente
- 3025 Deformazione superficiale/franosita diffusa quiescente

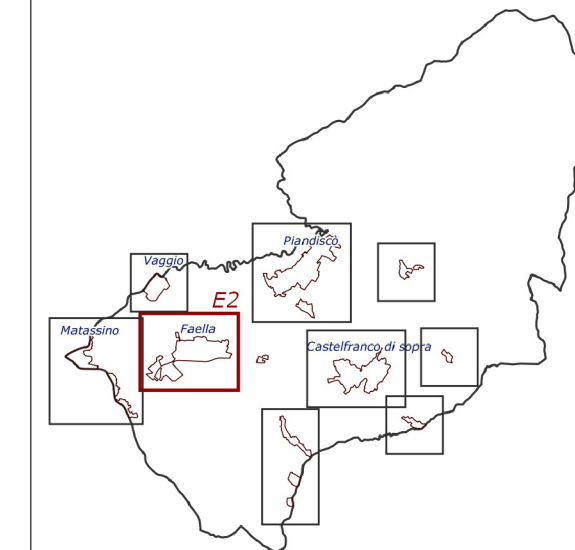
**FASE DI ADOZIONE**

Data \_\_\_\_\_

Scala 1:5.000

TAV. E2 CARTA DELLE MICROZONE OMOGENEE IN PROSPETTIVA SISMICA

Faella



**GEOPROGETTI**  
studio associato  
Via Venezia 77  
56038 Ponsacco  
Geol. Emilio Pistilli