

Il prefisso C individua le indagini raccolte nel precedente PS di Castelfranco di Sopra (Allegato 1 del presente studio).

Il prefisso P individua le indagini raccolte nel precedente PS di Pian di Scò (Allegato 2 del presente studio).

Le indagini con sola numerazione (da 1 a 52) sono state reperite dalle pratiche dagli archivi comunali a partire dal 2013 (Allegato 3 del presente studio).

Legenda

▭ Limite comunale

MISURE DI FREQUENZA DI SITO (sismica passiva)

Ampiezza del picco di amplificazione (A0), scala dimensionale

● < 2 (nessuna amplificazione)

★ 2 - 3

★ 3 - 4

★ > 4

Frequenza del picco di amplificazione, scala cromatica (Hz)

■ > 20

■ 4 - 20

■ 2 - 4

■ 1.5 - 2

■ 1 - 1.5

■ < 1

COMUNE DI CASTELFRANCO PIANDISCO'



PIANO STRUTTURALE

FASE DI ADOZIONE

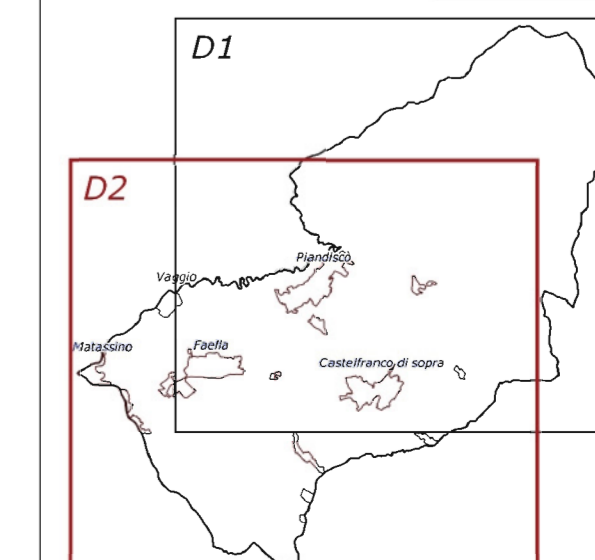
Data

Scala 1:10.000

TAV. D2

CARTA DELLE FREQUENZE
FONDAMENTALI DEI DEPOSITI

Quadrante sud



GEOPROGETTI
studio associato
Via Venezia 77
56038 Ponsacco
Geol. Emilio Pistilli