

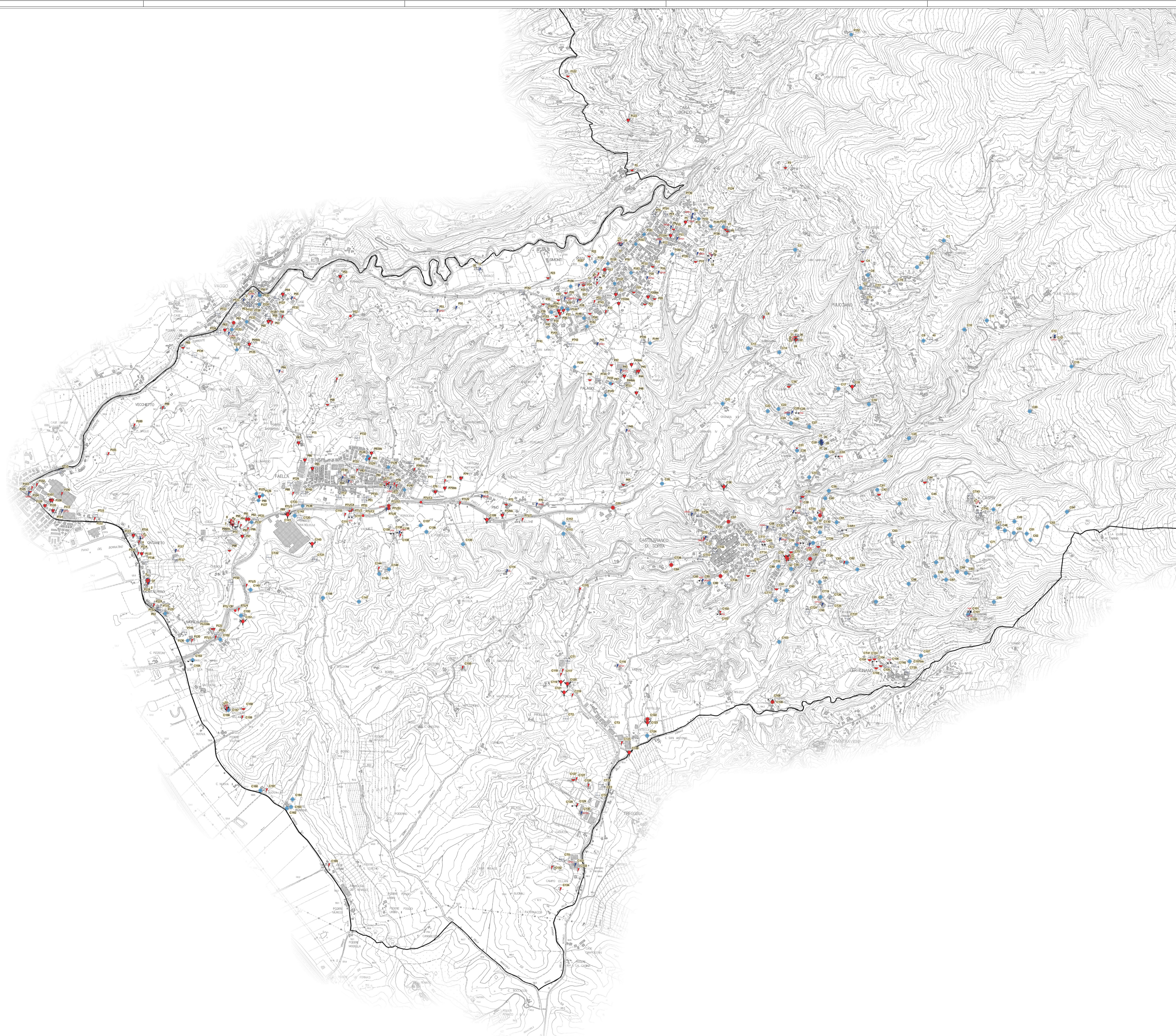
Il prefisso C individua le indagini raccolte nel precedente PS di Castelfranco di Sopra (Allegato 1 del presente studio).

Il prefisso P individua le indagini raccolte nel precedente PS di Pian di Scò (Allegato 2 del presente studio).

Le indagini con sola numerazione (da 1 a 52) sono state reperite dalle pratiche dagli archivi comunali a partire dal 2013 (Allegato 3 del presente studio).

Legenda

- ⚡ Prova penetrometrica statica (CPT)
- ⚡ Prova penetrometrica dinamica leggera (DL)
- ⚡ Prova penetrometrica dinamica superpesante (DPSH)
- ⚡ Array sismico (ESAC)
- ⚡ Stazione microtremore a stazione singola (HVSR)
- ⚡ Multichannel Analysis of Surface Waves (MASW)
- ⚡ Pozzo per acqua (PA)
- ⚡ Trincea, saggio geognostico (T)
- ⚡ Profilo sismico a rifrazione (SR)
- ⚡ Sondaggio geognostico a carotaggio continuo (S)
- ⚡ Down Hole
- ⚡ Campione
- ⚡ Simbolo indicante indagini multiple sullo stesso sito



COMUNE DI CASTELFRANCO PIANDISCO'



PIANO STRUTTURALE

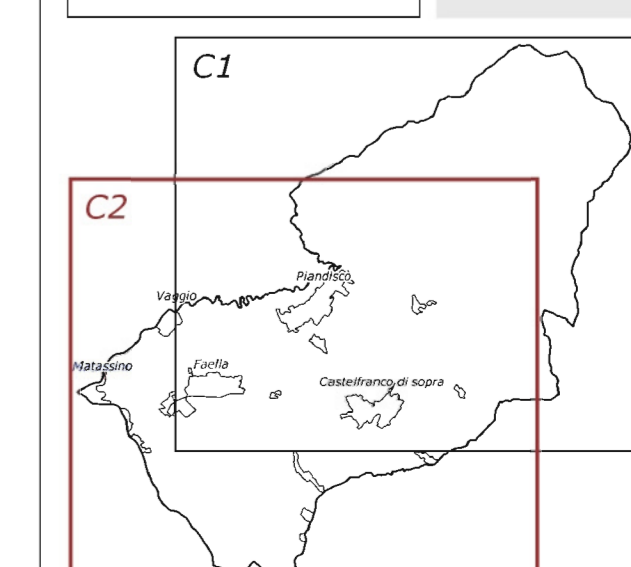
FASE DI ADOZIONE

Data _____

Scala 1:10.000

TAV. C2 - CARTA DEI DATI DI BASE

Quadrante sud



GEOPROGETTI
studio associato
Via Venezia 77
56038 Ponsacco
Geol. Emilio Pistilli