

Piano Strutturale

G01 sud scala 1:10.000

Il Sindaco: Pietro Tanzini  
 Assessore all'urbanistica: Stefania Valentini  
 Assessore ai lavori pubblici: Nicola Benini

Il responsabile del procedimento: Meri Nocentini  
 Il garante per la comunicazione: Elena Di Gisi

progettisti:  
 Meri Nocentini (responsabile Ufficio Urbanistica)  
 Stefania Rizzotti (dip. studio) - aree di trasformazione,  
 revisione degli edifici specialistici, delle ville e dell'edilizia rurale di pregio,  
 valutazione ambientale strategica

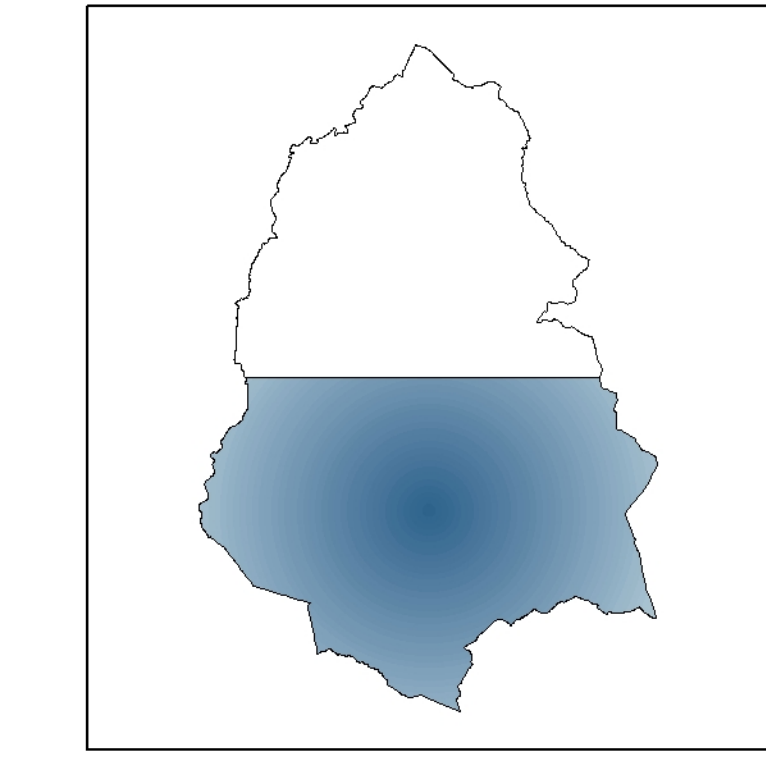
Ufficio Urbanistica:  
 Annalisa Casarano

Ufficio Lavori Pubblici:  
 Luca Niccolai

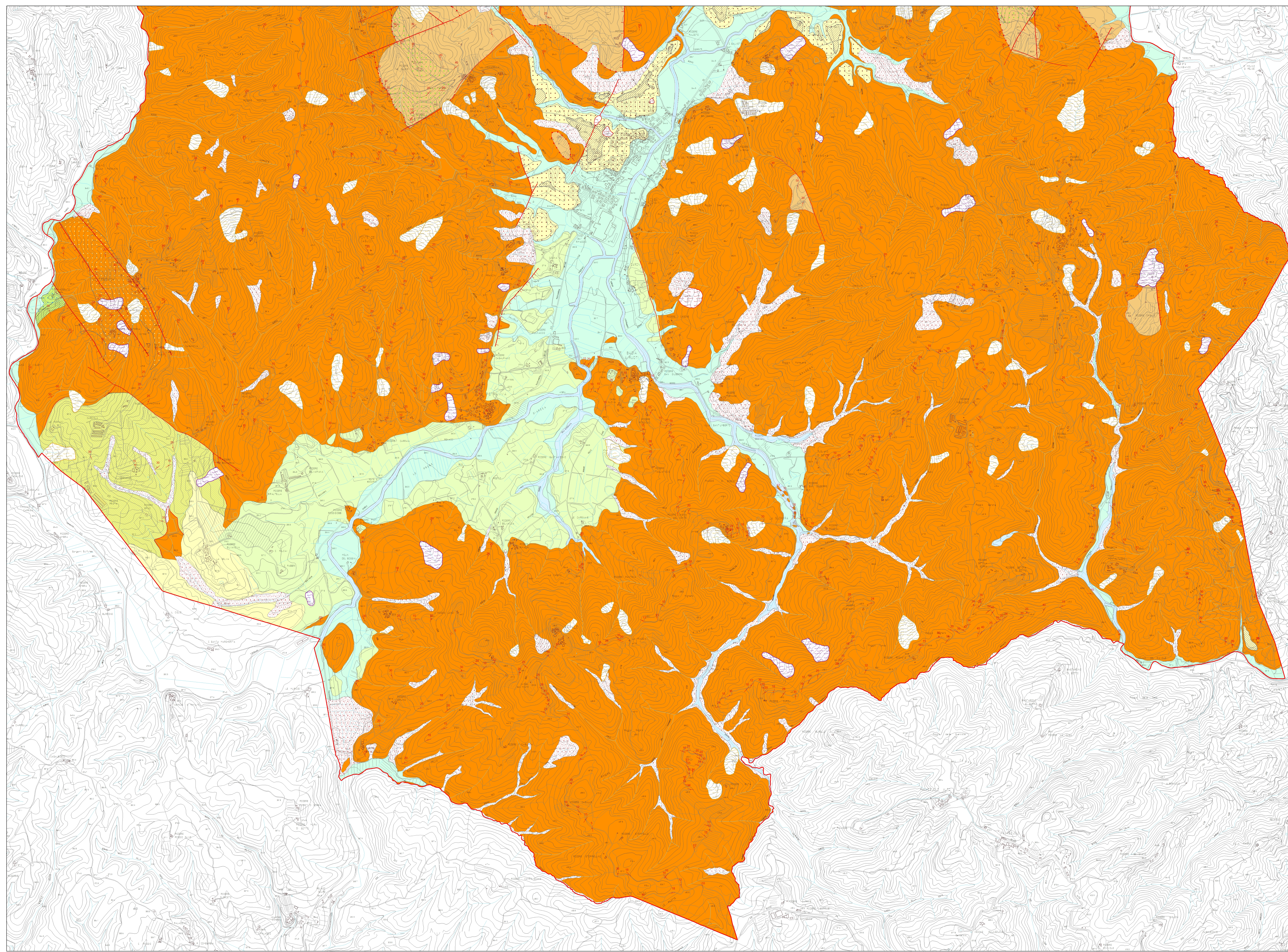
Consulenti:  
 Revisione normativa e coordinamento gruppo di lavoro:  
 Lorianco Maccari

Indagini geologiche, sismiche e idrauliche:  
 geol. Massimiliano Rossi  
 geol. Fabio Poggi  
 Ing. Davide Giovannuzzi

ProGeo Engineering S.r.l.  
 Via Salaria 100 - 00198 Roma  
 Tel. 06 52591111 - Fax 06 52591112 - Web www.progeo.it



Carta geologica



- Legenda**
- Corpi di frana**
- Frana attiva
  - Frana quiescente
  - Frana inattiva
- Depositi olocenici**
- b - Depositi alluvionali attuali
  - Depositi eluvio-colluviali
  - bnr - Depositi alluvionali recenti, terrazzati e non
- Depositi del Pleistocene medio - superiore**
- bnb - Depositi alluvionali terrazzati
- Depositi continentali rusciniani villafranchiani**
- VILh - Limi argilloso-sabbiosi ed argille sabbiose
  - VILe - Sabbie e conglomerati
  - VILc - Argille e argille sabbiose lignifere lacustri e fluvio-lacustri
  - VILb - Sabbie, sabbie ciottolose e sabbie silteoso-argillose e limi sabbiosi
  - VILa - Conglomerati e ciottolami poligenici
- Dominio subligure**
- SEN - Arenarie di Monte Senario
  - BMS - Breccie di Monte Senario
  - BMSa - Breccie di Monte Senario: Livelli di calcareniti
  - ACCa - Argille e Calcari di Canetolo: Litofacies calcareo-argillitica
- Dominio toscano**
- FAL2 - Arenarie del Falterona: Membro di Camaldoli
  - FAL3 - Arenarie del Falterona: Membro di Montalto
  - FAL4 - Arenarie del Falterona: Membro di Lonnano
  - MAC - Macigno
  - MACa - Macigno: Olistostromi di materiale ligure e subligure
  - STO3 - Scaglia Toscana: Membro delle Calcareniti di Montegrossi
  - STO4 - Scaglia Toscana: Membro delle Calcareniti di Dudda
- contatto tettonico
- contatto tettonico sovrattivo a basso angolo
- faglia
- faglia diretta
- faglia inversa
- sovrascorimento di importanza minore
- sovrascorimento principale
- stratificazione a polarità sconosciuta
- stratificazione dritta
- stratificazione orizzontale dritta