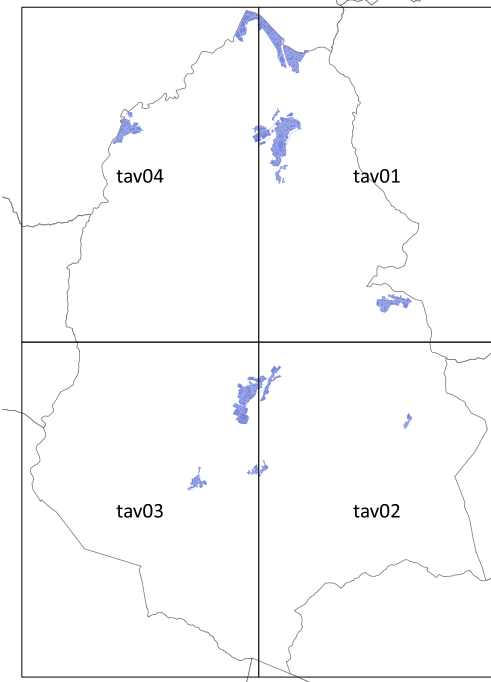


COMUNE DI BUCINE

Sindaco con delega all'urbanistica:
Paolo Nannini
Garante dell'informazione e della partecipazione:
Dott.ssa Federica Stoppielli
Responsabile del procedimento:
Luca Menguzzato

S3-Carta della vulnerabilità sismica



progetto:
Roberto Vezzosi (capogruppo)
Stefania Rizzotti, Idp studio
Massimiliano Rossi, Fabio Poggi, Davide Giovannuzzi, Mirko Frasconi,
Matteo Frasconi, ProGeo Engineering s.r.l.
Renzo Falaschi, Fausto Capacci
Monica Coletta, Studio Tecnico Agostoli di Coletta Frassinetti Sarrica
Laura Attanasi

Maria Rita Cecchini, Arianna Gagliotta, Flavia Giallorenzo, Letizia Rossignolo, Massimo Tofanelli, Valentina Vettori

Indagine sulla mobilità dolce e reti della fruizione
Ilaria Burzi

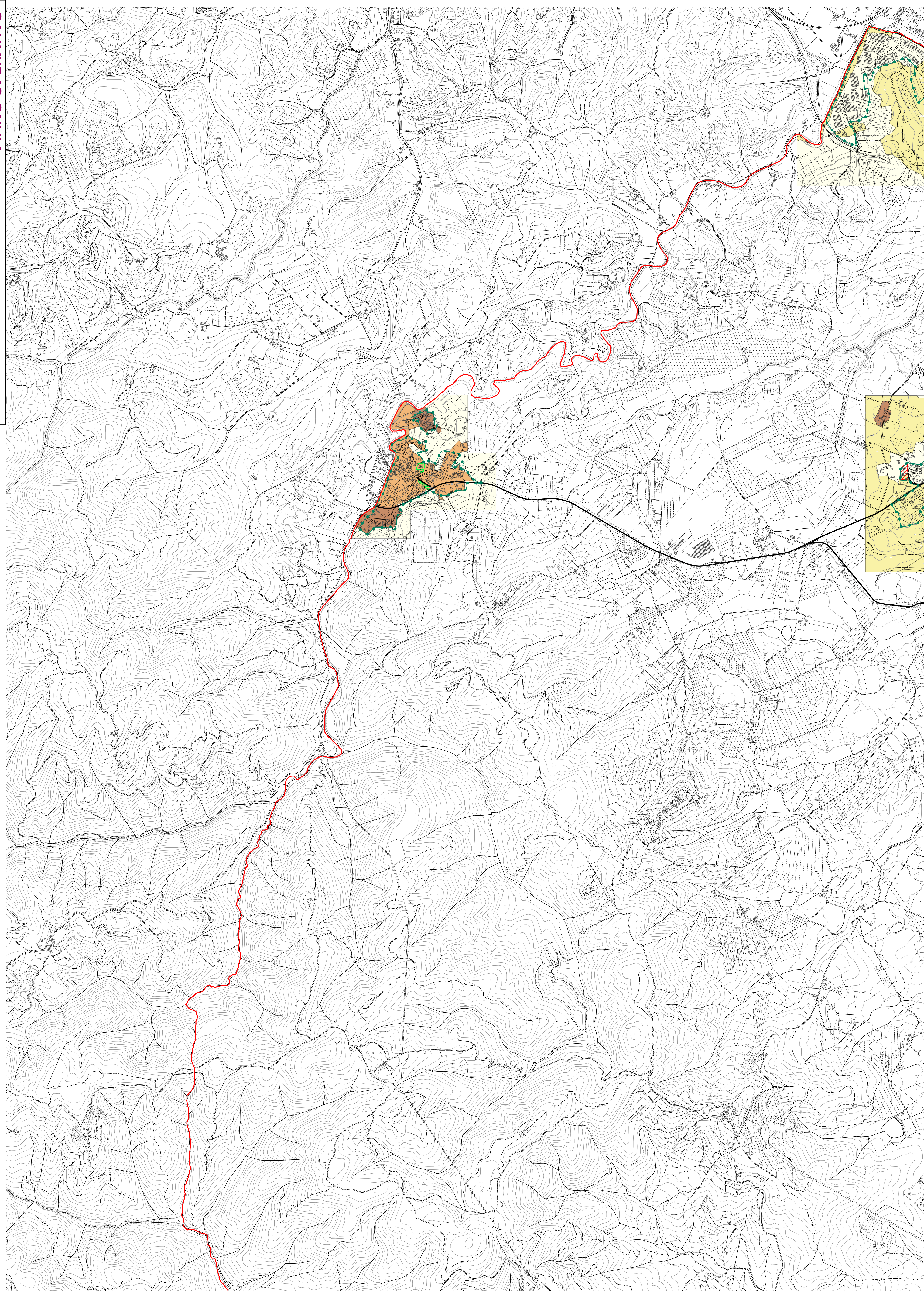
Studi archeologici:
Archeolandscapes tech & Survey s.r.l.

tav04

aprile 2026

scala 1:10.000

PIANO OPERATIVO



Legenda

- Limite Comunale
 - Territorio Urbanizzato
 - Viabilità Principale
- Classi di vulnerabilità sismica (DPGR SR/2020)
- 1 - Bassa
 - 2 - Medio - Bassa
 - 3 - Medio - Alta
 - 4 - Alta
- Aree ed elementi esposti a fenomeni geologici - Piano P.C.
- Area di Ammassamento dei Soccorritori
 - Area di Attesa
 - Area di Ricovero
 - carabinieri
 - Sede COC