
Variante Generale al Regolamento Urbanistico 2014
 Elaborati cartografici
 Maggio 2015

Sindaco:
 Ginetta Menchetti

Responsabile Procedimento:
 Arch. Marco Magrini

Garante Comunicazione:
 Gabriella Almadi

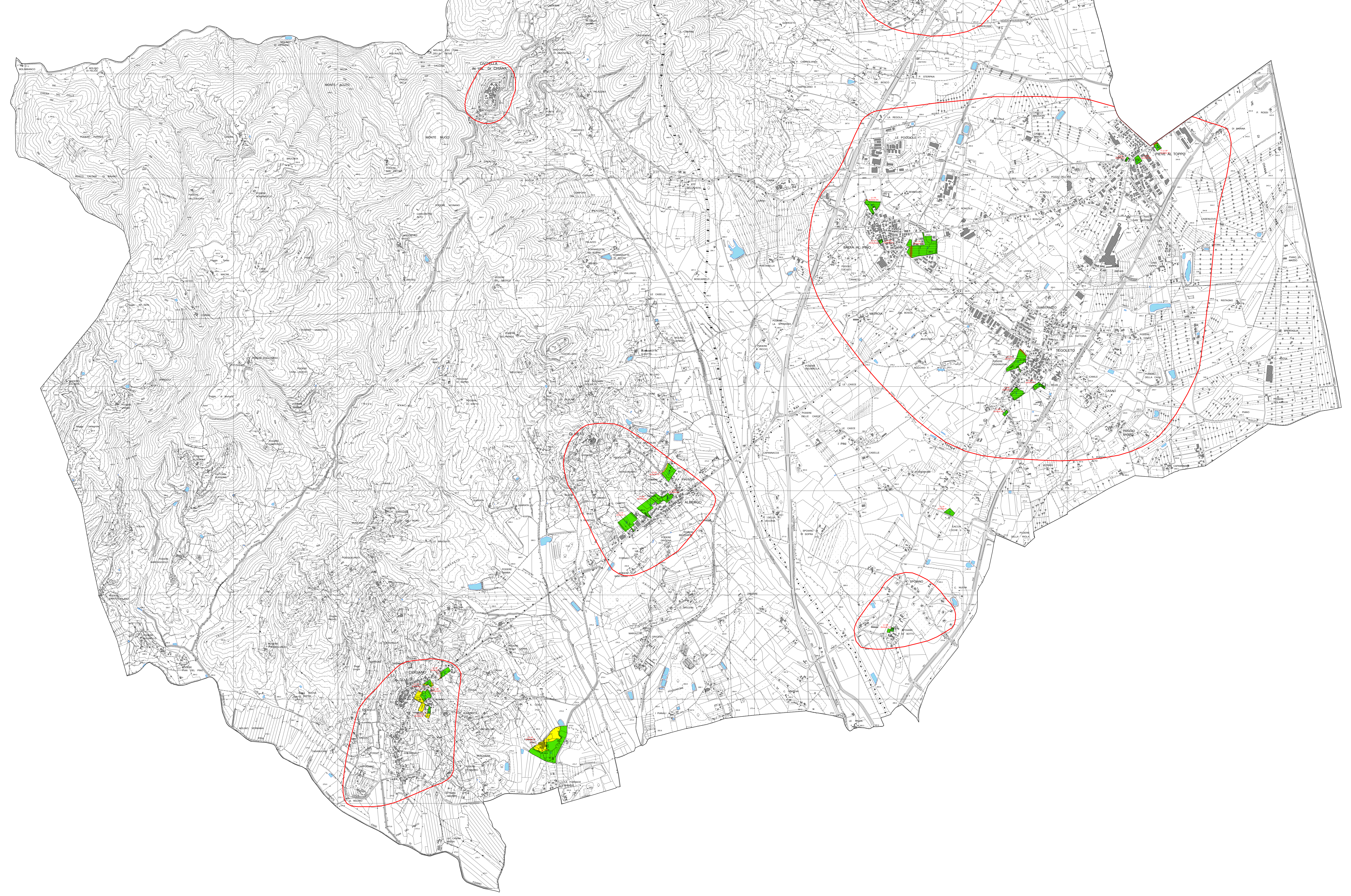
Progettisti:
 Arch. Simona Penza
 Arch. Laura Tavanti

Consulenti:
 Ing. Paolo Peggini
 Ingegneri idrauliche

Geol. Sergio Tamarindi
 Ingegnere geologico e sismico

Collaboratori:
 Geom. Patrizia Sodi

Carta della fattibilità Tav. 12-2
Scala 1:10.000



- 3 Fattibilità geologica 3 - Fattibilità sismica 3 - Fattibilità idraulica 1
- 2 Fattibilità geologica 3 - Fattibilità sismica 2 - Fattibilità idraulica 1
- 0 Fattibilità geologica 3 - Fatt. sismica non espressa - Fattibilità idraulica 1
- 1 Fattibilità geologica 2 - Fattibilità sismica 3 - Fattibilità idraulica 4
- 2 Fattibilità geologica 2 - Fattibilità sismica 3 - Fattibilità idraulica 3
- 3 Fattibilità geologica 2 - Fattibilità sismica 3 - Fattibilità idraulica 2
- 4 Fattibilità geologica 2 - Fattibilità sismica 3 - Fattibilità idraulica 1
- 5 Fattibilità geologica 2 - Fatt. sismica non espressa - Fattibilità idraulica 2
- 6 Fattibilità geologica 2 - Fatt. sismica non espressa - Fattibilità idraulica 1
- Zona tutela assoluta corsi d'acqua