
Variante Generale al Regolamento Urbanistico 2014
 Elaborati cartografici
 Maggio 2015

Sindaco:
 Gineffa Menchetti

Responsabile Progettazione:
 Arch. Marco Magrini

Garante Comunicazione:
 Gabriella Arnaldi

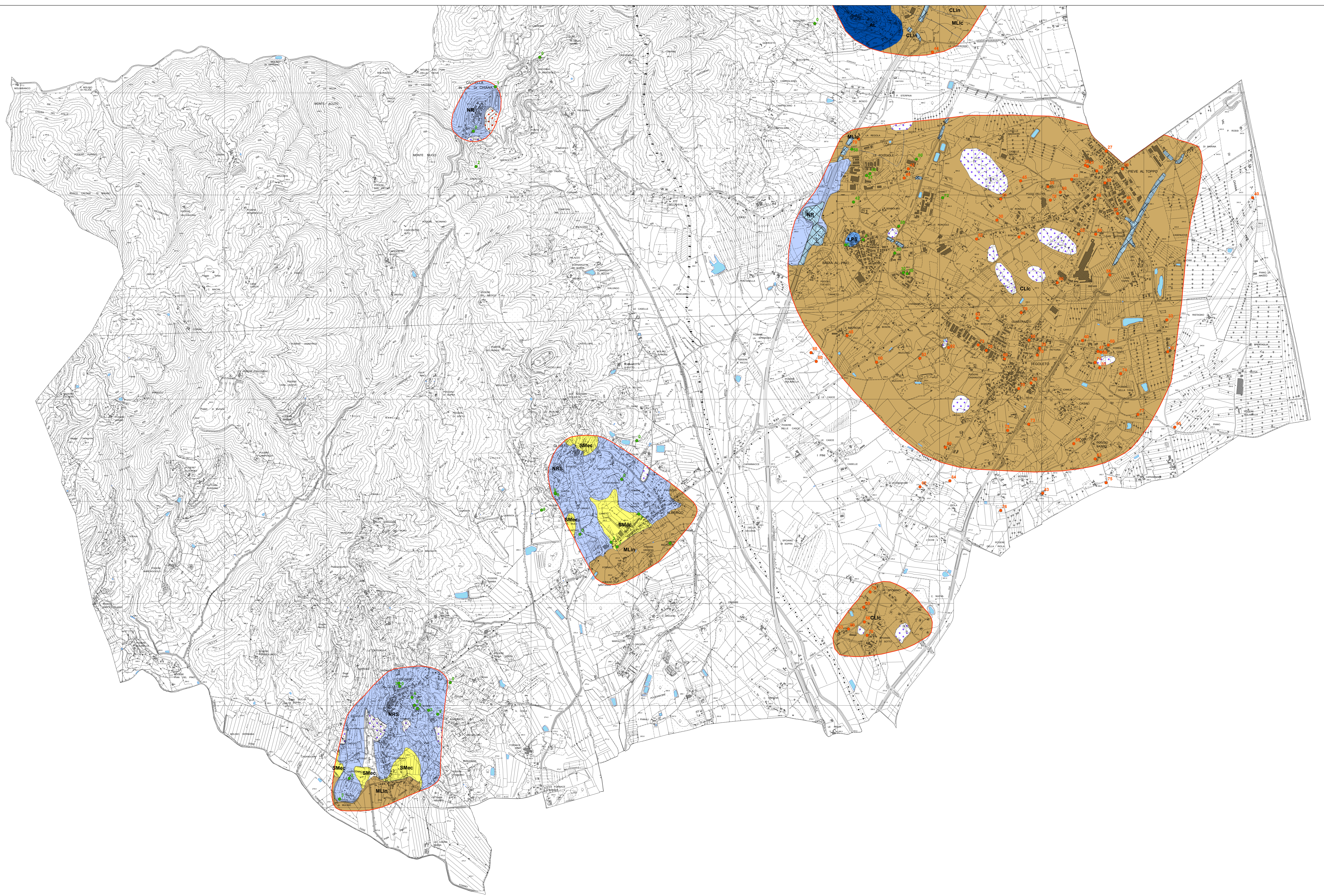
Progettisti:
 Arch. Simona Penza
 Arch. Laura Tavanti



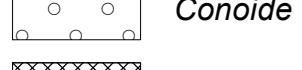

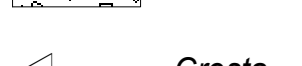


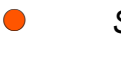
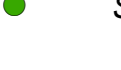
Consulenti:
 Ing. Paolo Paggini
 Ingegneria Strutturale

Geol. Sergio Tamarindi
 Ingegnere geologico e sismico

Collaboratori:
 Geom. Patrizia Sodi

Carta geologico-tecnica
 Tav. 09-2
 Scala 1:10.000



- Terreni di copertura**
- SM** Sabbie limose, miscela di sabbia e limo
 - ML** Limi inorganici, farina di roccia, sabbie fini limose o argillose, limi argillosi di bassa plasticità
 - CL** Argille inorganiche di media-bassa plasticità, argille ghiaiose o sabbiose, argille limose, argille magre
- Substrato geologico rigido o non rigido**
- AL** Alternanza di litotipi, non rigido
 - LPS** Lapideo, stratificato
 - NR** Substrato geologico non rigido
 - NRS** Substrato geologico non rigido, stratificato
- Forme di superficie**
-  Frana attiva
 -  Frana quiescente
 -  Conoidi alluvionale
 -  Elevata fratturazione
 -  Felda detritica
 -  Cresta
 -  Rilevato di origine antropica
- Pozzi**
-  Substrato non raggiunto
 -  Substrato raggiunto