

Provincia di Arezzo
 Comune di
 Civitella in Val di Chiana

Variante Generale al Regolamento Urbanistico 2014
 Elaborati cartografici
 Maggio 2015

Sindaco:
Ginetta Menchetti

Responsabile Procedimento:
Arch. Marco Magrini

Garante Comunicazione:
Gabriella Arnaidi

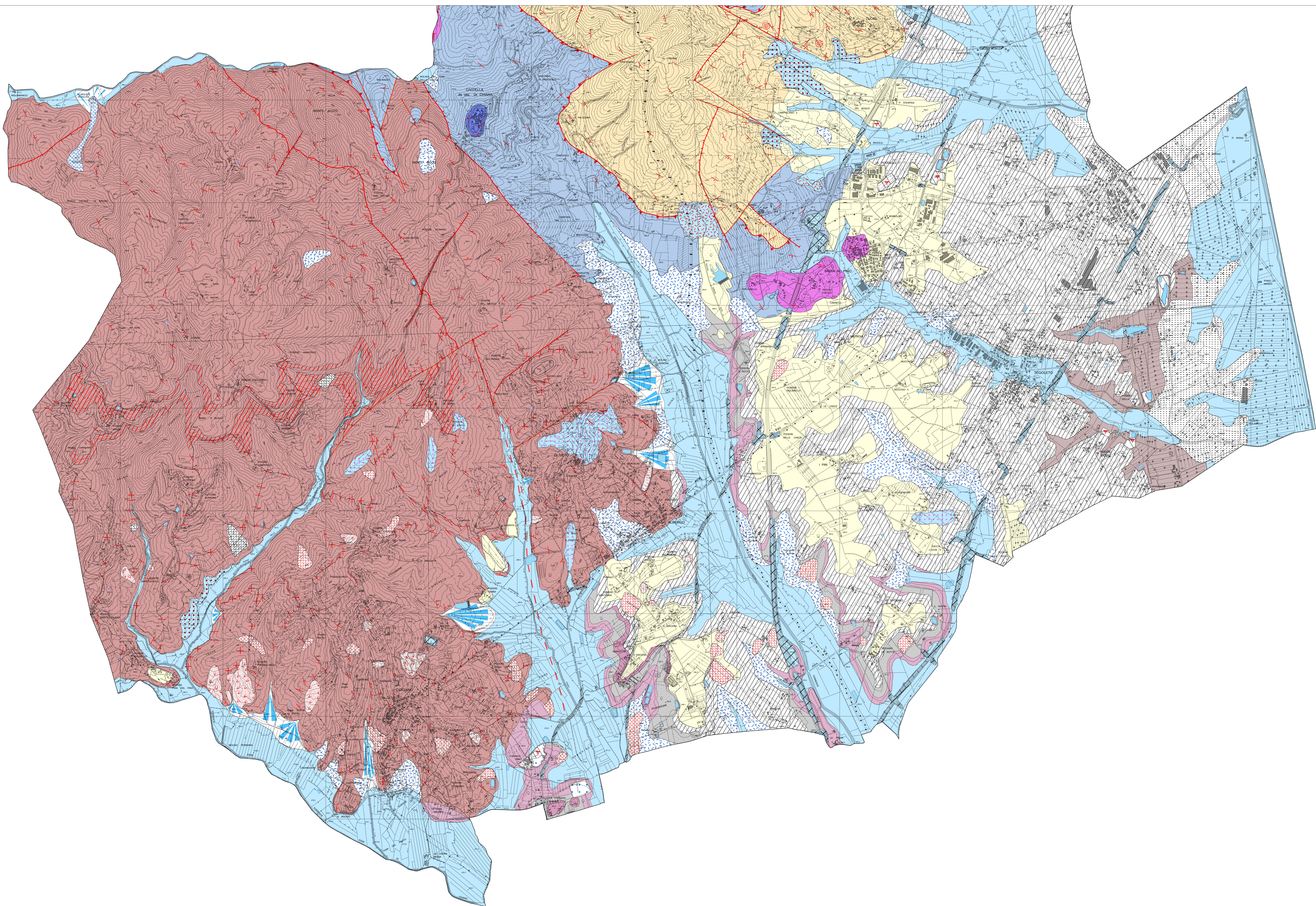
Progettisti:
Arch. Simona Penza
Arch. Laura Tavanti

Consulenti:
Ing. Paolo Paggini
 Ing. Id. Lucchi

Geol. Sergio Tamarindi
 Ing. Id. geologiche e sismiche

Collaboratori:
Geom. Patrizia Sodi

Carta geologica Tav. 04-2
Scala 1:10.000



Elementi geologici puntuali

- Strati diritti
- Strati oncosi
- Strati verticali con polarità nota
- Strati verticali a polarità sconosciuta
- Strati orizzontali diritti
- Strati orizzontali a polarità sconosciuta

Elementi strutturali di tipo lineare

- Faglia a contatto tettonico con senso di movimento indeterminato
- Faglia diretta
- Faglia incoerta
- Stratificazione contrasta
- Strati a polarità sconosciuta
- Superficie di cingaggio o sossolità inclinata
- Superficie di cingaggio o sossolità verticale
- Località fossilifera
- Contatto tettonico per sovrascorrimento di 1° ordine
- Contatto tettonico per sovrascorrimento di importanza minore

Depositi attuali e recenti

- (a1) Deposito di frana con stato di frana indeterminato
- (a1a) Deposito di frana attiva
- (a1b) Deposito di frana attiva
- (a1c) Deposito di frana quiescente
- (a2) Frana senza indizi di evoluzione

Tipo di movimento prevalente

- (f) Frana con tipo di movimento indeterminato
- (g) Frana di scorrimento
- (c) Frana di colamento
- (Ac) Area di cava e superficie di sbancamento
- (Ra) Ritirato di origine antropica
- (r) Terreno di riporto
- (h3) Discarica di cava
- (a) Depositi di versante
- (a3) Coperture detritiche indifferenziate
- (a4) Depositi eluvio-colluviali
- (b7) Depositi colluviali
- (D) Covo di sbarramento di bacini artificiali
- Lago di cava
- Cava a cielo aperto inattiva

Supersistema delle pianure alluvionali

Sistema del F. Arno

- (b) Depositi alluvionali attuali - Olocene
- (biv) Conoidi di versante - Olocene
- (b1) Depositi alluvionali terrazzati - Pleistocene sup. - Olocene

Sistema del Valdarno Superiore

Sub-sistema di Ponticello-Ciuffenna

- (S4T) Limi di Labeto, Limi di Pian di Tegna - Pleistocene medio
- (S5E) Sabbie di Lenore - Pleistocene medio

Sub-sistema di Montevarchi

- (S5O) Limi e sabbie del T. Dreno - Pliocene sup. - Pleistocene inf.
- (ASC) Argille del T. Ascione - Pliocene sup.

Unità tettonica Sub-Liguride

- (SEN) Arenarie di Monte Senario - Oligocene?
- (SNE) Calcare e breccie di Monte Senario - Pliocene-Eocene?
- (SNEA)

Unità tettoniche Toscane

Unità di M. Cervarola

- (CEV) Arenarie del Cervarola - Oligocene sup. - Miocene inf.

Unità Falda Toscana

Successione dei Monti del Chianti

- (MAC) Macigno - Oligocene medio-sup. - Miocene inf.
- (MACS)

Supersistema di bacini intermontani

Sistema della Val di Chiana

Sub-sistema di Castano

- (C2) Sabbie e limi di Sog - Pleistocene medio-sup.?
- (C1) Ghiaie di Podere dell'Orno - Pleistocene medio-sup.?

Sub-sistema di Marciano della Chiana

- (G) Argille, argille siltose e sabbie di Foiano della Chiana - Pliocene sup. (?) - Pleistocene (G3)
- (G2)
- (G1)