



Provincia di Arezzo  
Comune di  
Civitella in Val di Chiana

## Variante Generale al Regolamento Urbanistico 2014

Maggio 2015

**Sindaco:**  
**Ginetta Menchetti**

**Responsabile Procedimento:**  
**Arch. Marco Magrini**

**Garante Comunicazione:**  
**Gabriella Arnaldi**

**Progettisti:**  
**Arch. Simona Penza**  
**Arch. Laura Tavanti**

**Consulenti:**  
**Ing. Paolo Paggini**  
Indagini idrauliche

**Geol. Sergio Tamarindi**  
Indagini geologiche e sismiche

**Collaboratori:**  
**Geom. Patrizia Sodi**

Elaborato modificato a seguito  
dell'accoglimento delle osservazioni

**All. Indagini di supporto Geologiche Idrauliche**  
**1 Schede di Fattibilità**

**COMUNE DI CIVITELLA IN VAL DI CHIANA**  
**Scheda di fattibilità**

<b>Intervento n°</b>	<b>1 (VIA MORANDI)</b>
Sigla intervento	U.I.1P (Luogo 5 – Albergo)
Descrizione	Unità insediativa produttiva
Microzona n°	8, 10
Pericolosità geologica	media (G.2)
Pericolosità sismica	elevata (S.3)
Pericolosità idraulica	bassa (I.1)
Fattibilità geologica	CLASSE F2
Fattibilità sismica	CLASSE F3
Fattibilità idraulica	CLASSE F1

Classe di FATTIBILITÀ GEOLOGICA F2: si riferisce alle previsioni urbanistiche ed infrastrutturali per le quali si ritiene necessario predisporre una tipologia di indagini e/o specifiche prescrizioni ai fini della valida formazione del titolo abilitativo all'attività edilizia.

Classe di FATTIBILITÀ SISMICA F3: si riferisce alle previsioni urbanistiche ed infrastrutturali per le quali ai fini della individuazione delle condizioni di compatibilità degli interventi con le situazioni di pericolosità riscontrate, è necessario definire la tipologia degli approfondimenti di indagine da svolgersi in sede di predisposizione dei piani complessi di intervento o dei piani attuativi o, in loro assenza, in sede di predisposizione dei progetti edilizi.

Classe di FATTIBILITÀ IDRAULICA F1: si riferisce alle previsioni urbanistiche ed infrastrutturali per le quali non sono necessarie prescrizioni specifiche ai fini della valida formazione del titolo abilitativo all'attività edilizia.

In base a quanto indicato nel D.P.G.R. 36/r, il presente intervento ricade in classe di indagine 4: per la definizione dei parametri geotecnici dovranno essere eseguiti sondaggi geognostici con prelievo di campioni da sottoporre a prove di laboratorio. Le geometrie sepolte e la relativa risposta sismica dovranno essere valutate attraverso indagini sismiche in foro.

Per la parte idraulica non sono state dettate prescrizioni.

Dovrà in ogni caso essere rispettato quanto specificatamente indicato nella "relazione di fattibilità geologica e sismica" e nella "relazione idraulica".

N.B. Per il presente intervento sarà necessario valutare la possibilità di liquefazione dinamica dei terreni.

FATTIBILITA' GEOLOGICA

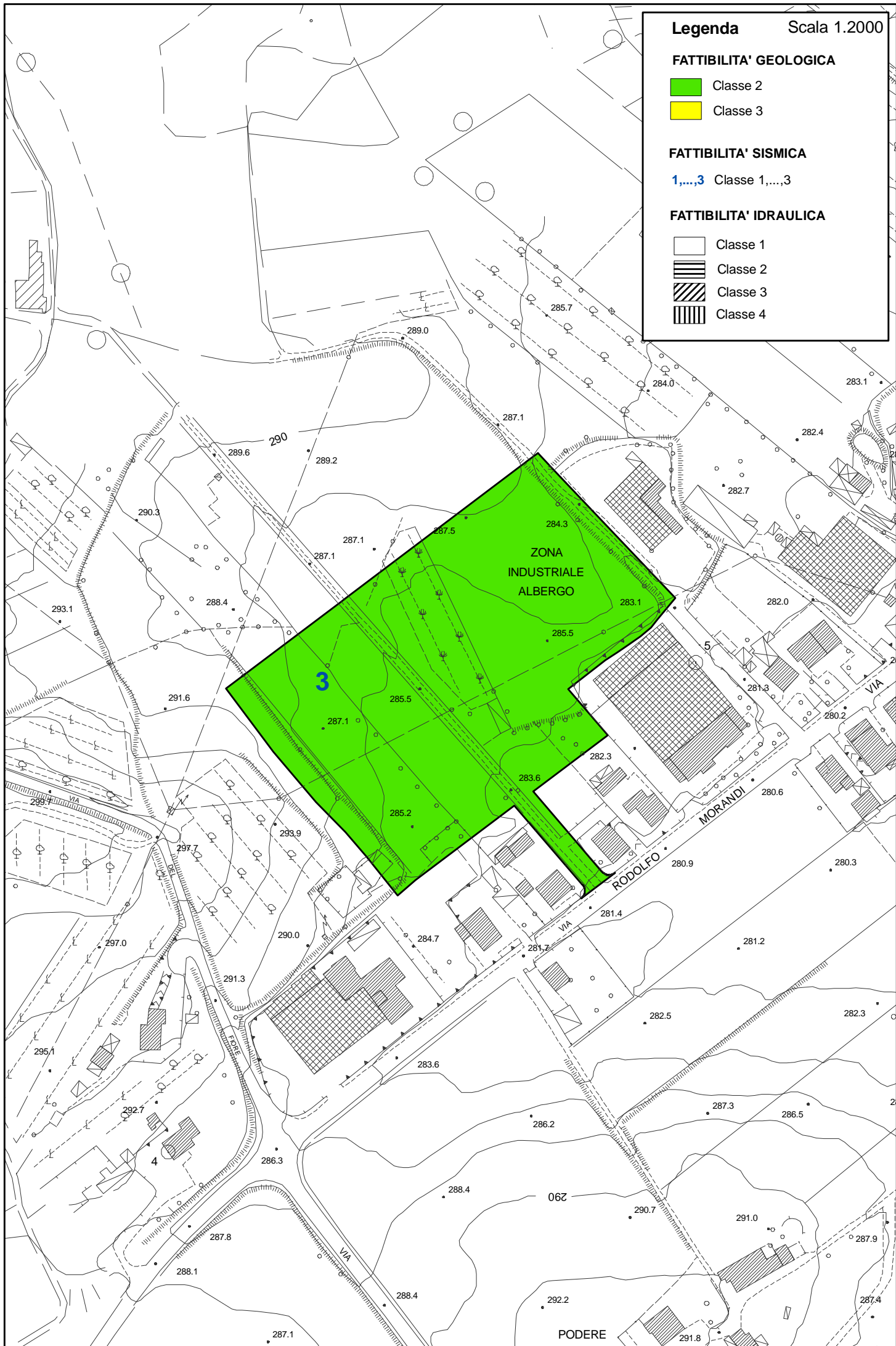
- Classe 2
- Classe 3

FATTIBILITA' SISMICA

- 1, ..., 3 Classe 1, ..., 3

FATTIBILITA' IDRAULICA

- Classe 1
- Classe 2
- Classe 3
- Classe 4



**COMUNE DI CIVITELLA IN VAL DI CHIANA**  
**Scheda di fattibilità**

<b>Intervento n°</b>	<b>2 (PODERE CASANUOVA)</b>
Sigla intervento	U.I.1R (Luogo 1 – Tegoletto)
Descrizione	Unità insediativa residenziale
Microzona n°	7
Pericolosità geologica	media (G.2)
Pericolosità sismica	elevata (S.3)
Pericolosità idraulica	media (I.2)
Fattibilità geologica	CLASSE F2
Fattibilità sismica	CLASSE F3
Fattibilità idraulica	CLASSE F2

Classe di FATTIBILITÀ GEOLOGICA F2: si riferisce alle previsioni urbanistiche ed infrastrutturali per le quali si ritiene necessario predisporre una tipologia di indagini e/o specifiche prescrizioni ai fini della valida formazione del titolo abilitativo all'attività edilizia.

Classe di FATTIBILITÀ SISMICA F3: si riferisce alle previsioni urbanistiche ed infrastrutturali per le quali ai fini della individuazione delle condizioni di compatibilità degli interventi con le situazioni di pericolosità riscontrate, è necessario definire la tipologia degli approfondimenti di indagine da svolgersi in sede di predisposizione dei piani complessi di intervento o dei piani attuativi o, in loro assenza, in sede di predisposizione dei progetti edilizi.

Classe di FATTIBILITÀ IDRAULICA F2: si riferisce alle previsioni urbanistiche ed infrastrutturali per le quali si ritiene necessario predisporre una tipologia di indagini e/o specifiche prescrizioni ai fini della valida formazione del titolo abilitativo all'attività edilizia.

In base a quanto indicato nel D.P.G.R. 36/r, il presente intervento ricade in classe di indagine 4: per la definizione dei parametri geotecnici dovranno essere eseguiti sondaggi geognostici con prelievo di campioni da sottoporre a prove di laboratorio. Le geometrie sepolte e la relativa risposta sismica dovranno essere valutate attraverso indagini sismiche in foro.

Per la parte idraulica dovranno essere rispettate le seguenti prescrizioni allo scopo di far fronte al rischio di ristagno:

- non dovranno essere realizzati piani seminterrati o interrati;
- dovranno essere rialzati il piano dei marciapiedi e la quota di calpestio del piano terra di 0.50m rispetto alla quota attuale;

Dovrà inoltre essere rispettata la fascia di tutela assoluta di 10m dal torrente "Chiassobuio" (art. 1 comma 1 della L.R. 21/12).

Dovrà infine essere rispettato quanto specificatamente indicato nella "relazione di fattibilità geologica e sismica" e nella "relazione idraulica".

N.B. Per il presente intervento sarà necessario valutare la possibilità di liquefazione dinamica dei terreni.

FATTIBILITA' GEOLOGICA

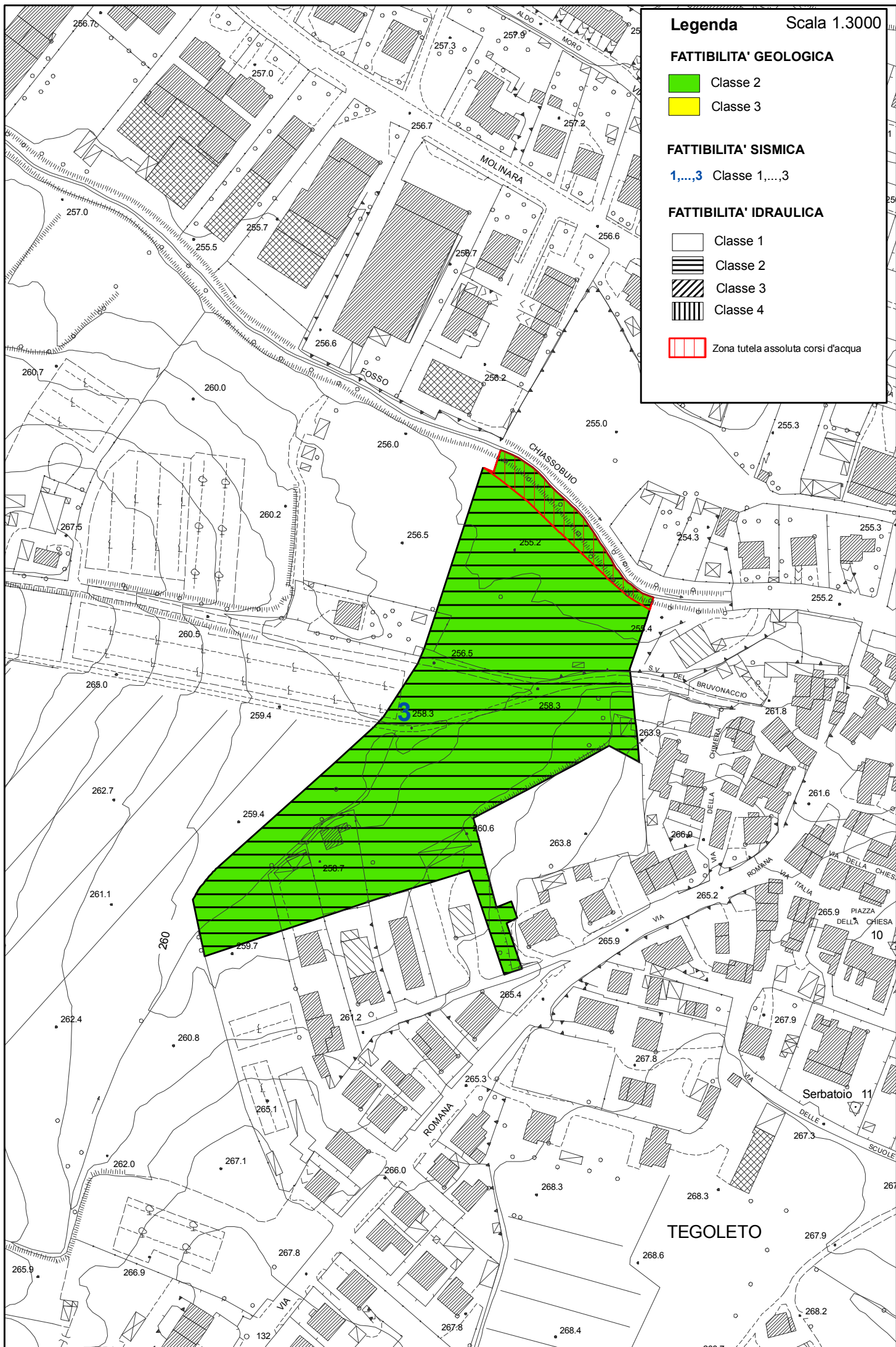
- Classe 2
- Classe 3

FATTIBILITA' SISMICA

- 1,....,3 Classe 1,....,3

FATTIBILITA' IDRAULICA

- Classe 1
- Classe 2
- Classe 3
- Classe 4
- Zona tutela assoluta corsi d'acqua



**COMUNE DI CIVITELLA IN VAL DI CHIANA**  
**Scheda di fattibilità**

<b>Intervento n°</b>	<b>3 (IL GIARDINO)</b>
Sigla intervento	U.I.1R (Luogo 5 – Ciggiano)
Descrizione	Unità insediativa residenziale
Microzona n°	8
Pericolosità geologica	media (G.2) / elevata (G.3)
Pericolosità sismica	elevata (S.3)
Pericolosità idraulica	bassa (I.1)
Fattibilità geologica	CLASSE F2 / CLASSE F3
Fattibilità sismica	CLASSE F3
Fattibilità idraulica	CLASSE F1

Classe di FATTIBILITÀ GEOLOGICA F3: si riferisce alle previsioni urbanistiche ed infrastrutturali per le quali ai fini della individuazione delle condizioni di compatibilità degli interventi con le situazioni di pericolosità riscontrate, è necessario definire la tipologia degli approfondimenti di indagine da svolgersi in sede di predisposizione dei piani complessi di intervento o dei piani attuativi o, in loro assenza, in sede di predisposizione dei progetti edilizi.

Classe di FATTIBILITÀ GEOLOGICA F2: si riferisce alle previsioni urbanistiche ed infrastrutturali per le quali si ritiene necessario predisporre una tipologia di indagini e/o specifiche prescrizioni ai fini della valida formazione del titolo abilitativo all'attività edilizia.

Classe di FATTIBILITÀ SISMICA F3: si riferisce alle previsioni urbanistiche ed infrastrutturali per le quali ai fini della individuazione delle condizioni di compatibilità degli interventi con le situazioni di pericolosità riscontrate, è necessario definire la tipologia degli approfondimenti di indagine da svolgersi in sede di predisposizione dei piani complessi di intervento o dei piani attuativi o, in loro assenza, in sede di predisposizione dei progetti edilizi.

Classe di FATTIBILITÀ IDRAULICA F1: si riferisce alle previsioni urbanistiche ed infrastrutturali per le quali non sono necessarie prescrizioni specifiche ai fini della valida formazione del titolo abilitativo all'attività edilizia.

In base a quanto indicato nel D.P.G.R. 36/r, il presente intervento ricade in classe di indagine 4: per la definizione dei parametri geotecnici dovranno essere eseguiti sondaggi geognostici con prelievo di campioni da sottoporre a prove di laboratorio. Le geometrie sepolte e la relativa risposta sismica dovranno essere valutate attraverso indagini sismiche in foro. Dovranno altresì essere prodotte le verifiche di stabilità del pendio e del complesso opera-pendio basate su sondaggi geognostici.  
Per la parte idraulica non sono state dettate prescrizioni.

Dovrà in ogni caso essere rispettato quanto specificatamente indicato nella "relazione di fattibilità geologica e sismica" e nella "relazione idraulica".

FATTIBILITA' GEOLOGICA

Classe 2

Classe 3

FATTIBILITA' SISMICA

1,....,3 Classe 1,....,3

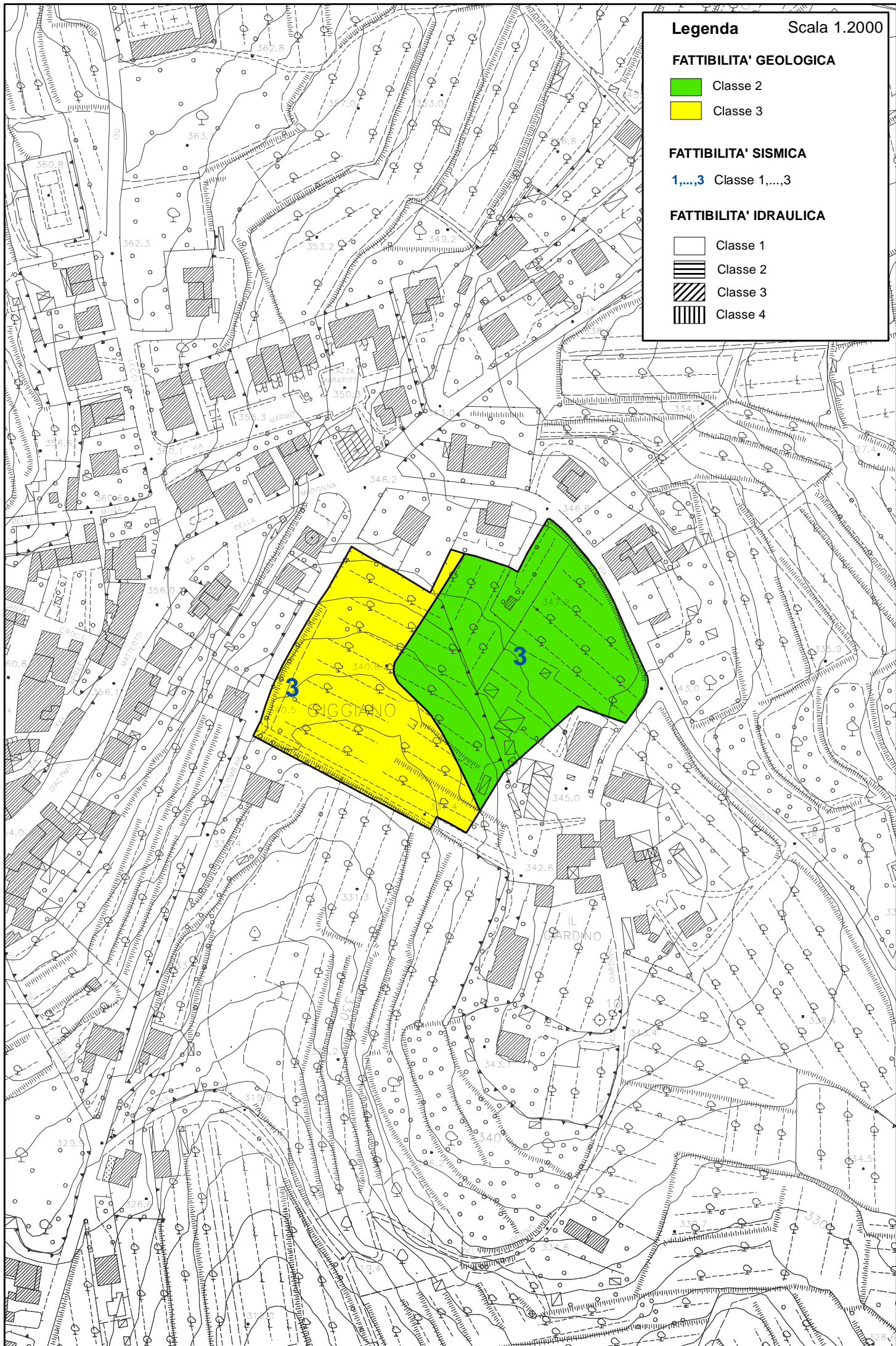
FATTIBILITA' IDRAULICA

Classe 1

Classe 2

Classe 3

Classe 4



**COMUNE DI CIVITELLA IN VAL DI CHIANA**  
**Scheda di fattibilità**

<b>Intervento n°</b>	<b>4</b>
Sigla intervento	U.I.2A (Luogo 4 – Pieve a Maiano)
Descrizione	Unità insediativa per attrezzature
Microzona n°	11
Pericolosità geologica	media (G.2) / elevata (G.3)
Pericolosità sismica	media (S.2)
Pericolosità idraulica	bassa (I.1)
Fattibilità geologica	CLASSE F3
Fattibilità sismica	CLASSE F2
Fattibilità idraulica	CLASSE F1

Classe di FATTIBILITÀ GEOLOGICA F3: si riferisce alle previsioni urbanistiche ed infrastrutturali per le quali ai fini della individuazione delle condizioni di compatibilità degli interventi con le situazioni di pericolosità riscontrate, è necessario definire la tipologia degli approfondimenti di indagine da svolgersi in sede di predisposizione dei piani complessi di intervento o dei piani attuativi o, in loro assenza, in sede di predisposizione dei progetti edilizi.

Classe di FATTIBILITÀ SISMICA F2: si riferisce alle previsioni urbanistiche ed infrastrutturali per le quali si ritiene necessario predisporre una tipologia di indagini e/o specifiche prescrizioni ai fini della valida formazione del titolo abilitativo all'attività edilizia.

Classe di FATTIBILITÀ IDRAULICA F1: si riferisce alle previsioni urbanistiche ed infrastrutturali per le quali non sono necessarie prescrizioni specifiche ai fini della valida formazione del titolo abilitativo all'attività edilizia.

In base a quanto indicato nel D.P.G.R. 36/r, il presente intervento ricade in classe di indagine 2: per la definizione dei parametri geotecnici dovranno essere eseguite adeguate prove in situ dirette. Le geometrie sepolte e la relativa risposta sismica dovranno essere valutate attraverso prove MASW + HVSR. Dovranno altresì essere prodotte le verifiche di stabilità del pendio e del complesso opera-pendio. Per la parte idraulica non sono state dettate prescrizioni.


Dovrà in ogni caso essere rispettato quanto specificatamente indicato nella "relazione di fattibilità geologica e sismica" e nella "relazione idraulica".




**Legenda**

Scala 1.2000

**FATTIBILITA' GEOLOGICA**

 Classe 2

 Classe 3

**FATTIBILITA' SISMICA**

1,....,3 Classe 1,....,3

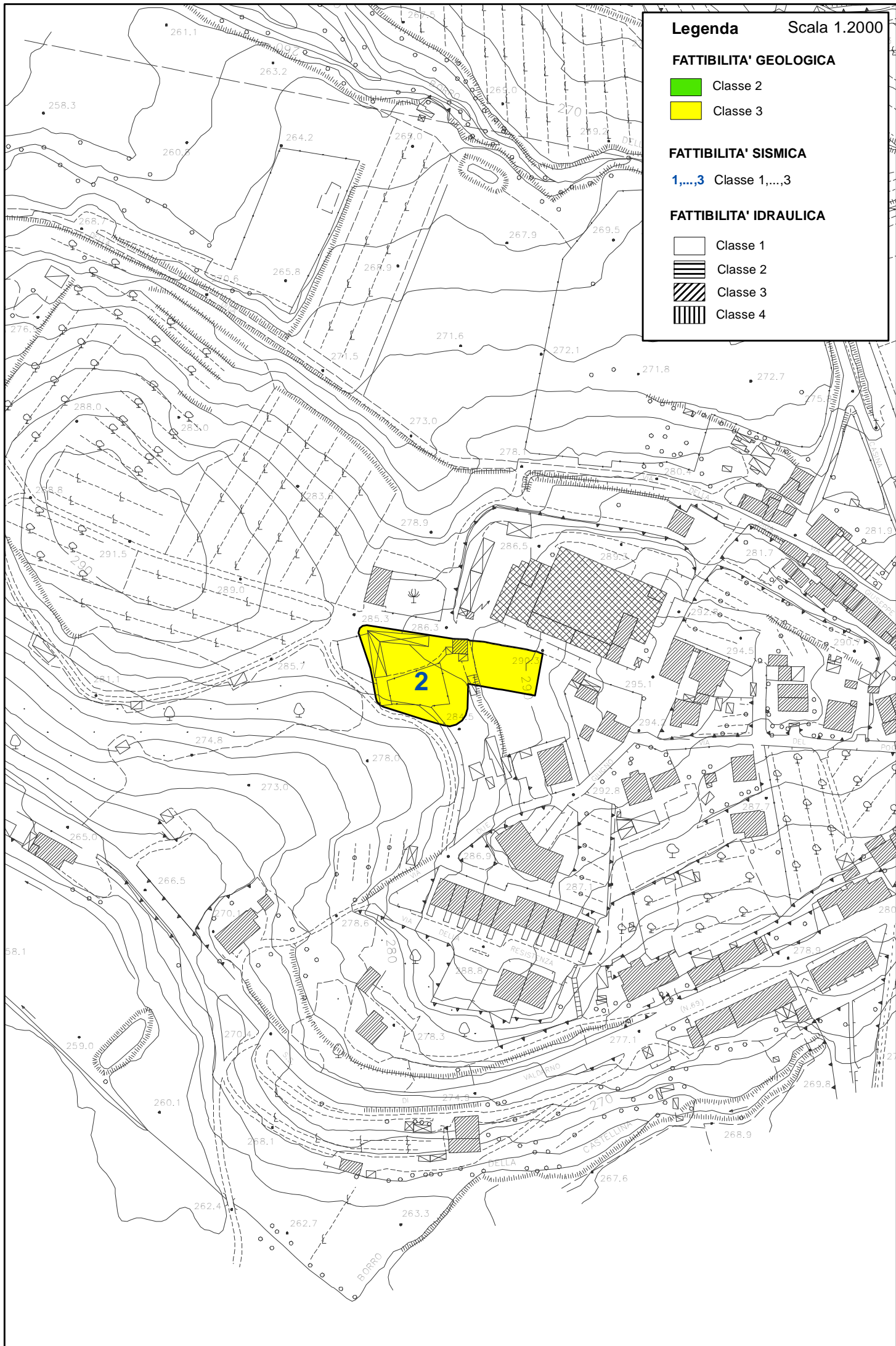
**FATTIBILITA' IDRAULICA**

 Classe 1

 Classe 2

 Classe 3

 Classe 4



**COMUNE DI CIVITELLA IN VAL DI CHIANA**  
**Scheda di fattibilità**

<b>Intervento n°</b>	<b>5 (CACCIA L'OCHE)</b>
Sigla intervento	U.I.2P (Luogo 6 – Spoiano)
Descrizione	Unità insediativa produttiva
Microzona n°	-
Pericolosità geologica	media (G.2)
Pericolosità sismica <sup>(*)</sup>	-
Pericolosità idraulica	media (I.2)
Fattibilità geologica	CLASSE F2
Fattibilità sismica <sup>(*)</sup>	-
Fattibilità idraulica	CLASSE F2

Classe di FATTIBILITÀ GEOLOGICA F2: si riferisce alle previsioni urbanistiche ed infrastrutturali per le quali si ritiene necessario predisporre una tipologia di indagini e/o specifiche prescrizioni ai fini della valida formazione del titolo abilitativo all'attività edilizia.

Classe di FATTIBILITÀ IDRAULICA F2: si riferisce alle previsioni urbanistiche ed infrastrutturali per le quali si ritiene necessario predisporre una tipologia di indagini e/o specifiche prescrizioni ai fini della valida formazione del titolo abilitativo all'attività edilizia.

In base a quanto indicato nel D.P.G.R. 36/r, il presente intervento ricade in classe di indagine 2: per la definizione dei parametri geotecnici dovranno essere eseguite adeguate prove in situ dirette. Le geometrie sepolte e la relativa risposta sismica dovranno essere valutate attraverso prove MASW + HVSR.

Per la parte idraulica dovranno essere rispettate le seguenti prescrizioni allo scopo di far fronte al rischio di ristagno:

- non dovranno essere realizzati piani seminterrati o interrati;
- dovranno essere rialzati il piano dei marciapiedi e la quota di calpestio del piano terra di 0.50m rispetto alla quota attuale.

Dovrà in ogni caso essere rispettato quanto specificatamente indicato nella "relazione di fattibilità geologica e sismica" e nella "relazione idraulica".


N.B. Per il presente intervento sarà necessario valutare la possibilità di liquefazione dinamica dei terreni.


\* Per la presente scheda, essendo il comparto esterno alle UTOE, non è stata espressa la classe di pericolosità sismica e la conseguente classe di fattibilità. Sarà pertanto necessario, in sede di progetto edilizio, realizzare le opportune indagini geofisiche secondo quanto prescritto dal D.P.G.R n.36/r del 09/07/2009.

**Legenda**

Scala 1.2000

**FATTIBILITA' GEOLOGICA**


 Classe 2

 Classe 3

**FATTIBILITA' SISMICA**

1, ..., 3 Classe 1, ..., 3

**FATTIBILITA' IDRAULICA**

 Classe 1

 Classe 2

 Classe 3

 Classe 4



**COMUNE DI CIVITELLA IN VAL DI CHIANA**  
**Scheda di fattibilità**

<b>Intervento n°</b>	<b>6 (CASA SELVA)</b>
Sigla intervento	U.I.2R (Luogo 1 – Tegoletto)
Descrizione	Unità insediativa residenziale
Microzona n°	7
Pericolosità geologica	media (G.2)
Pericolosità sismica	elevata (S.3)
Pericolosità idraulica	media (I.2)
Fattibilità geologica	CLASSE F2
Fattibilità sismica	CLASSE F3
Fattibilità idraulica	CLASSE F2

Classe di FATTIBILITÀ GEOLOGICA F2: si riferisce alle previsioni urbanistiche ed infrastrutturali per le quali si ritiene necessario predisporre una tipologia di indagini e/o specifiche prescrizioni ai fini della valida formazione del titolo abilitativo all'attività edilizia.

Classe di FATTIBILITÀ SISMICA F3: si riferisce alle previsioni urbanistiche ed infrastrutturali per le quali ai fini della individuazione delle condizioni di compatibilità degli interventi con le situazioni di pericolosità riscontrate, è necessario definire la tipologia degli approfondimenti di indagine da svolgersi in sede di predisposizione dei piani complessi di intervento o dei piani attuativi o, in loro assenza, in sede di predisposizione dei progetti edilizi.

Classe di FATTIBILITÀ IDRAULICA F2: si riferisce alle previsioni urbanistiche ed infrastrutturali per le quali si ritiene necessario predisporre una tipologia di indagini e/o specifiche prescrizioni ai fini della valida formazione del titolo abilitativo all'attività edilizia.

In base a quanto indicato nel D.P.G.R. 36/r, il presente intervento ricade in classe di indagine 4: per la definizione dei parametri geotecnici dovranno essere eseguiti sondaggi geognostici con prelievo di campioni da sottoporre a prove di laboratorio. Le geometrie sepolte e la relativa risposta sismica dovranno essere valutate attraverso indagini sismiche in foro.

Per la parte idraulica dovranno essere rispettate le seguenti prescrizioni allo scopo di far fronte al rischio di ristagno:

- non dovranno essere realizzati piani seminterrati o interrati;
- dovranno essere rialzati il piano dei marciapiedi e la quota di calpestio del piano terra di 0.50m rispetto alla quota attuale.


Dovrà in ogni caso essere rispettato quanto specificatamente indicato nella "relazione di fattibilità geologica e sismica" e nella "relazione idraulica".


N.B. Per il presente intervento sarà necessario valutare la possibilità di liquefazione dinamica dei terreni.

**Legenda**

Scala 1.2000

**FATTIBILITA' GEOLOGICA**


 Classe 2

 Classe 3


**FATTIBILITA' SISMICA**


1,....,3 Classe 1,....,3

**FATTIBILITA' IDRAULICA**

 Classe 1

 Classe 2

 Classe 3

 Classe 4



**COMUNE DI CIVITELLA IN VAL DI CHIANA**  
**Scheda di fattibilità**

<b>Intervento n°</b>	<b>7 (COSTA AL VADO)</b>
Sigla intervento	U.I.2R (Luogo 5 – Ciggiano)
Descrizione	Unità insediativa residenziale
Microzona n°	8
Pericolosità geologica	media (G.2) / elevata (G.3)
Pericolosità sismica	elevata (S.3)
Pericolosità idraulica	bassa (I.1)
Fattibilità geologica	CLASSE F2 / CLASSE F3
Fattibilità sismica	CLASSE F3
Fattibilità idraulica	CLASSE F1

Classe di FATTIBILITÀ GEOLOGICA F3: si riferisce alle previsioni urbanistiche ed infrastrutturali per le quali ai fini della individuazione delle condizioni di compatibilità degli interventi con le situazioni di pericolosità riscontrate, è necessario definire la tipologia degli approfondimenti di indagine da svolgersi in sede di predisposizione dei piani complessi di intervento o dei piani attuativi o, in loro assenza, in sede di predisposizione dei progetti edilizi.

Classe di FATTIBILITÀ GEOLOGICA F2: si riferisce alle previsioni urbanistiche ed infrastrutturali per le quali si ritiene necessario predisporre una tipologia di indagini e/o specifiche prescrizioni ai fini della valida formazione del titolo abilitativo all'attività edilizia.

Classe di FATTIBILITÀ SISMICA F3: si riferisce alle previsioni urbanistiche ed infrastrutturali per le quali ai fini della individuazione delle condizioni di compatibilità degli interventi con le situazioni di pericolosità riscontrate, è necessario definire la tipologia degli approfondimenti di indagine da svolgersi in sede di predisposizione dei piani complessi di intervento o dei piani attuativi o, in loro assenza, in sede di predisposizione dei progetti edilizi.

Classe di FATTIBILITÀ IDRAULICA F1: si riferisce alle previsioni urbanistiche ed infrastrutturali per le quali non sono necessarie prescrizioni specifiche ai fini della valida formazione del titolo abilitativo all'attività edilizia.

In base a quanto indicato nel D.P.G.R. 36/r, il presente intervento ricade in classe di indagine 4: per la definizione dei parametri geotecnici dovranno essere eseguiti sondaggi geognostici con prelievo di campioni da sottoporre a prove di laboratorio. Le geometrie sepolte e la relativa risposta sismica dovranno essere valutate attraverso indagini sismiche in foro. Dovranno altresì essere prodotte le verifiche di stabilità del pendio e del complesso opera-pendio basate su sondaggi geognostici.  
Per la parte idraulica non sono state dettate prescrizioni.

Dovrà in ogni caso essere rispettato quanto specificatamente indicato nella "relazione di fattibilità geologica e sismica" e nella "relazione idraulica".

FATTIBILITA' GEOLOGICA

Classe 2

Classe 3

FATTIBILITA' SISMICA

1,....,3 Classe 1,....,3

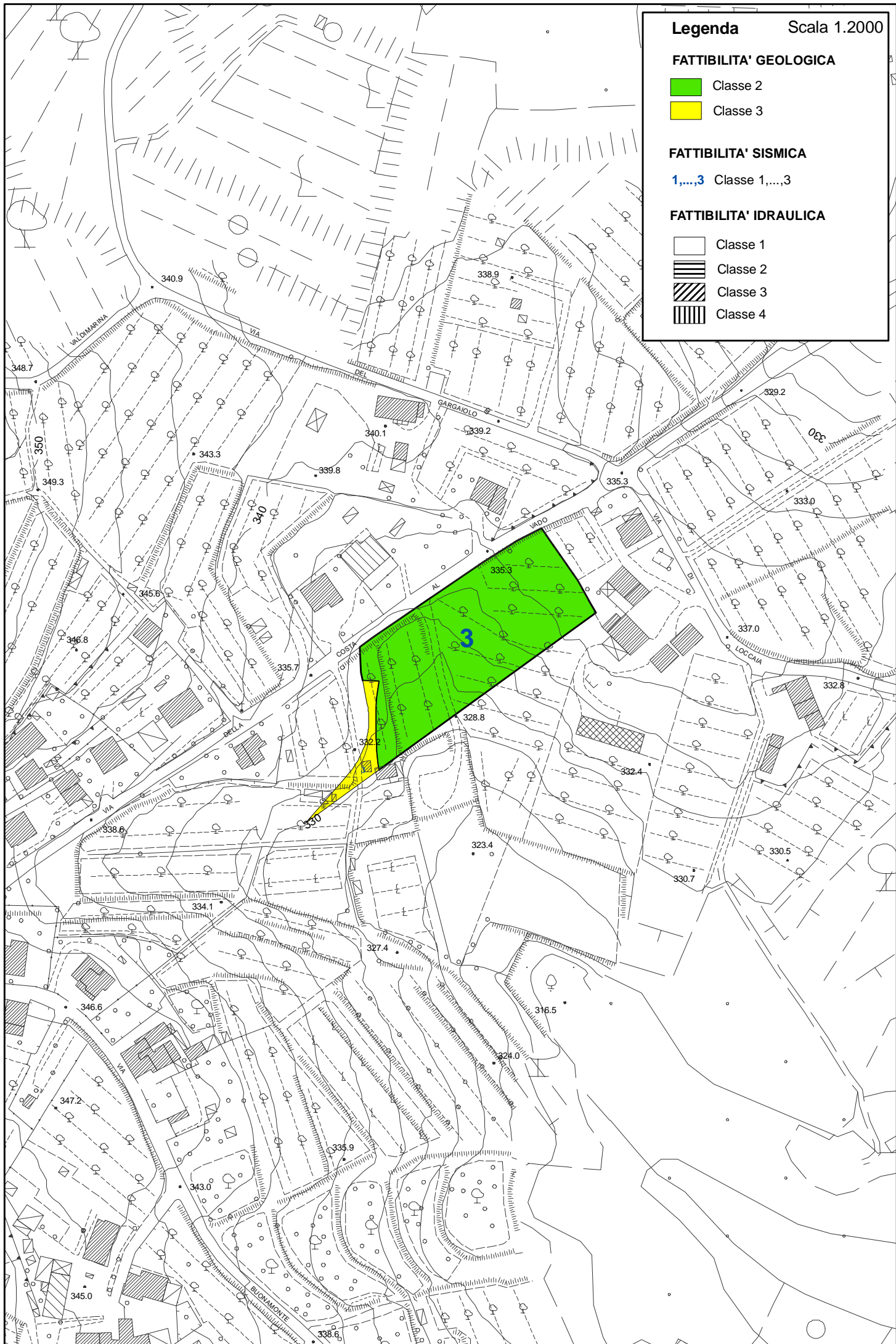
FATTIBILITA' IDRAULICA

Classe 1

Classe 2

Classe 3

Classe 4



**COMUNE DI CIVITELLA IN VAL DI CHIANA**  
**Scheda di fattibilità**

<b>Intervento n°</b>	<b>8 (IL GIARDINO)</b>
Sigla intervento	U.I.3A (Luogo 5 – Ciggiano)
Descrizione	Unità insediativa per attrezzature
Microzona n°	8
Pericolosità geologica	media (G.2) / elevata (G.3)
Pericolosità sismica	elevata (S.3)
Pericolosità idraulica	bassa (I.1)
Fattibilità geologica	CLASSE F2 / CLASSE F3
Fattibilità sismica	CLASSE F3
Fattibilità idraulica	CLASSE F1

Classe di FATTIBILITÀ GEOLOGICA F3: si riferisce alle previsioni urbanistiche ed infrastrutturali per le quali ai fini della individuazione delle condizioni di compatibilità degli interventi con le situazioni di pericolosità riscontrate, è necessario definire la tipologia degli approfondimenti di indagine da svolgersi in sede di predisposizione dei piani complessi di intervento o dei piani attuativi o, in loro assenza, in sede di predisposizione dei progetti edilizi.

Classe di FATTIBILITÀ GEOLOGICA F2: si riferisce alle previsioni urbanistiche ed infrastrutturali per le quali si ritiene necessario predisporre una tipologia di indagini e/o specifiche prescrizioni ai fini della valida formazione del titolo abilitativo all'attività edilizia.

Classe di FATTIBILITÀ SISMICA F3: si riferisce alle previsioni urbanistiche ed infrastrutturali per le quali ai fini della individuazione delle condizioni di compatibilità degli interventi con le situazioni di pericolosità riscontrate, è necessario definire la tipologia degli approfondimenti di indagine da svolgersi in sede di predisposizione dei piani complessi di intervento o dei piani attuativi o, in loro assenza, in sede di predisposizione dei progetti edilizi.

Classe di FATTIBILITÀ IDRAULICA F1: si riferisce alle previsioni urbanistiche ed infrastrutturali per le quali non sono necessarie prescrizioni specifiche ai fini della valida formazione del titolo abilitativo all'attività edilizia.


In base a quanto indicato nel D.P.G.R. 36/r, il presente intervento ricade in classe di indagine 2: per la definizione dei parametri geotecnici dovranno essere eseguite adeguate prove in situ dirette. Le geometrie sepolte e la relativa risposta sismica dovranno essere valutate attraverso prove MASW + HVSR. Dovranno altresì essere prodotte le verifiche di stabilità del pendio e del complesso opera-pendio basate su adeguate e specifiche indagini dirette.


Per la parte idraulica non sono state dettate prescrizioni.

Dovrà in ogni caso essere rispettato quanto specificatamente indicato nella "relazione di fattibilità geologica e sismica" e nella "relazione idraulica".



FATTIBILITA' GEOLOGICA


 Classe 2


 Classe 3


FATTIBILITA' SISMICA

1, ..., 3 Classe 1, ..., 3

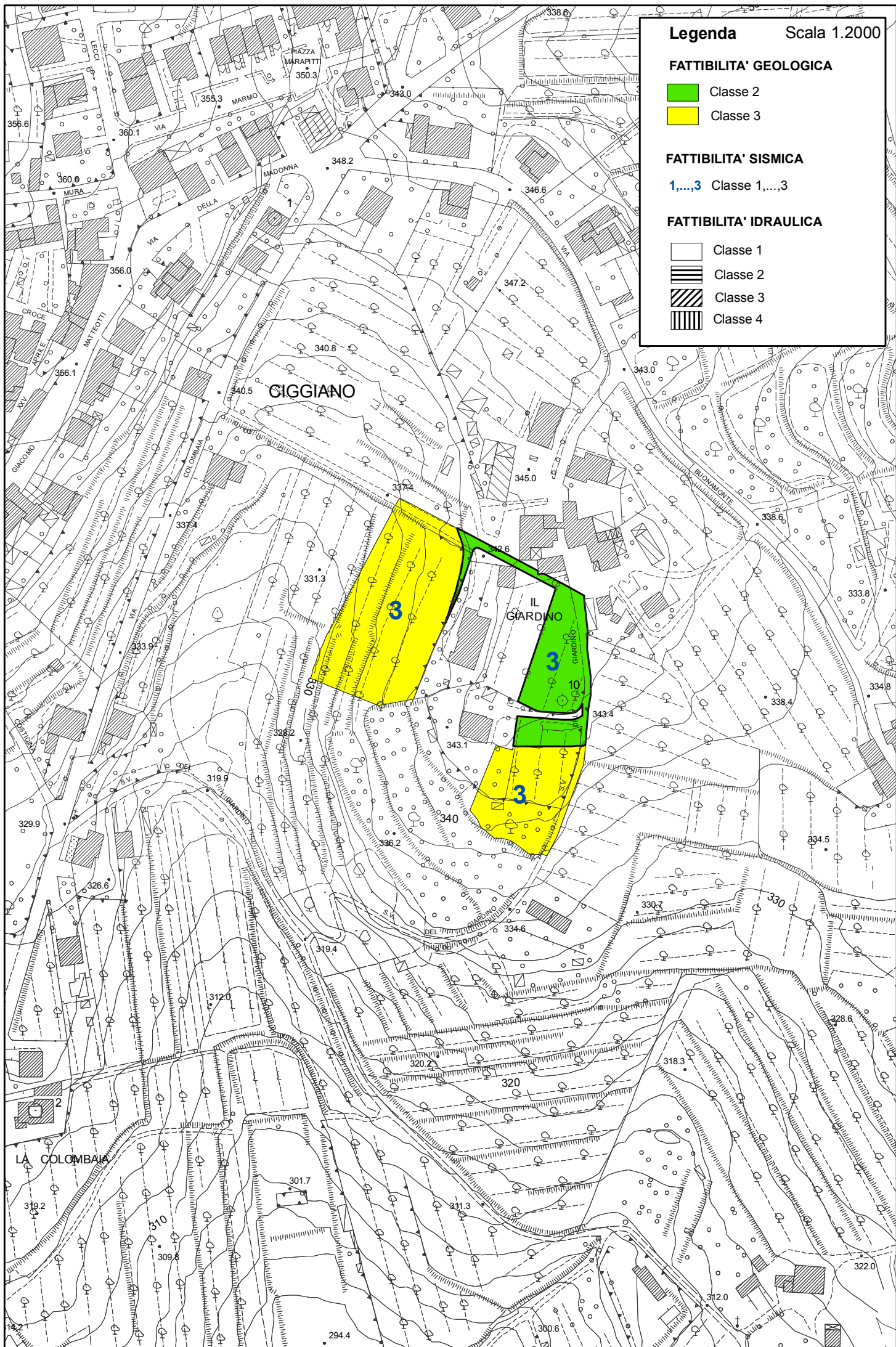
FATTIBILITA' IDRAULICA

 Classe 1

 Classe 2

 Classe 3

 Classe 4



**COMUNE DI CIVITELLA IN VAL DI CHIANA**  
**Scheda di fattibilità**

<b>Intervento n°</b>	<b>9 (RIO DI TUORI)</b>
Sigla intervento	U.I.3Pa (Luogo 3 – Viciomaggio / Tuori)
Descrizione	Unità insediativa produttiva
Microzona n°	11, 12, 13
Pericolosità geologica	media (G.2)
Pericolosità sismica	elevata (S.3)
Pericolosità idraulica	media (I.2) / elevata (I.3)
Fattibilità geologica	CLASSE F2
Fattibilità sismica	CLASSE F3
Fattibilità idraulica	CLASSE F2 / CLASSE F3

Classe di FATTIBILITÀ GEOLOGICA F2: si riferisce alle previsioni urbanistiche ed infrastrutturali per le quali si ritiene necessario predisporre una tipologia di indagini e/o specifiche prescrizioni ai fini della valida formazione del titolo abilitativo all'attività edilizia.

Classe di FATTIBILITÀ SISMICA F3: si riferisce alle previsioni urbanistiche ed infrastrutturali per le quali ai fini della individuazione delle condizioni di compatibilità degli interventi con le situazioni di pericolosità riscontrate, è necessario definire la tipologia degli approfondimenti di indagine da svolgersi in sede di predisposizione dei piani complessi di intervento o dei piani attuativi o, in loro assenza, in sede di predisposizione dei progetti edilizi.

Classe di FATTIBILITÀ IDRAULICA F3: si riferisce alle previsioni urbanistiche ed infrastrutturali per le quali ai fini della individuazione delle condizioni di compatibilità degli interventi con le situazioni di pericolosità riscontrate, è necessario definire la tipologia degli approfondimenti di indagine da svolgersi in sede di predisposizione dei piani complessi di intervento o dei piani attuativi o, in loro assenza, in sede di predisposizione dei progetti edilizi.

In base a quanto indicato nel D.P.G.R. 36/r, il presente intervento ricade in classe di indagine 4: per la definizione dei parametri geotecnici dovranno essere eseguiti sondaggi geognostici con prelievo di campioni da sottoporre a prove di laboratorio. Le geometrie sepolte e la relativa risposta sismica dovranno essere valutate attraverso indagini sismiche in foro.

Dal punto di vista idraulico dovranno essere rispettate le seguenti prescrizioni:

Per la porzione in classe di fattibilità idraulica 3:

- non dovranno essere realizzati piani seminterrati o interrati;
- dovranno essere rialzati il piano marciapiedi e la quota calpestio piano terra di 0.50m rispetto alla quota di massima piena pari a 263,16m s.l.m.;

Per la porzione in classe di fattibilità idraulica 2:

- non dovranno essere realizzati piani seminterrati o interrati;

Indipendentemente dalla classe di fattibilità idraulica, dovrà inoltre essere rispettata la fascia di tutela assoluta di 10m dal "Rio di Tuori" (art. 1 comma 1 della L.R. 21/12).

Dovrà infine essere rispettato quanto specificatamente indicato nella "relazione di fattibilità geologica e sismica" e nella "relazione idraulica".

N.B. Per il presente intervento sarà necessario valutare la possibilità di liquefazione dinamica dei terreni.

FATTIBILITA' GEOLOGICA

- Classe 2
- Classe 3

FATTIBILITA' SISMICA

- 1, ..., 3 Classe 1, ..., 3

FATTIBILITA' IDRAULICA

- Classe 1
- Classe 2
- Classe 3
- Classe 4
- Zona tutela assoluta corsi d'acqua



**COMUNE DI CIVITELLA IN VAL DI CHIANA**  
**Scheda di fattibilità**

<b>Intervento n°</b>	<b>10 (RIO DI TUORI)</b>
Sigla intervento	U.I.3Pb (Luogo 3 – Viciomaggio / Tuori)
Descrizione	Unità insediativa produttiva
Microzona n°	11, 12, 13
Pericolosità geologica	media (G.2)
Pericolosità sismica	media (S.2) / elevata (S.3)
Pericolosità idraulica	media (I.2)
Fattibilità geologica	CLASSE F2
Fattibilità sismica	CLASSE F3
Fattibilità idraulica	CLASSE F2

Classe di FATTIBILITÀ GEOLOGICA F2: si riferisce alle previsioni urbanistiche ed infrastrutturali per le quali si ritiene necessario predisporre una tipologia di indagini e/o specifiche prescrizioni ai fini della valida formazione del titolo abilitativo all'attività edilizia.

Classe di FATTIBILITÀ SISMICA F3: si riferisce alle previsioni urbanistiche ed infrastrutturali per le quali ai fini della individuazione delle condizioni di compatibilità degli interventi con le situazioni di pericolosità riscontrate, è necessario definire la tipologia degli approfondimenti di indagine da svolgersi in sede di predisposizione dei piani complessi di intervento o dei piani attuativi o, in loro assenza, in sede di predisposizione dei progetti edilizi.

Classe di FATTIBILITÀ IDRAULICA F2: si riferisce alle previsioni urbanistiche ed infrastrutturali per le quali si ritiene necessario predisporre una tipologia di indagini e/o specifiche prescrizioni ai fini della valida formazione del titolo abilitativo all'attività edilizia.

In base a quanto indicato nel D.P.G.R. 36/r, il presente intervento ricade in classe di indagine 4: per la definizione dei parametri geotecnici dovranno essere eseguiti sondaggi geognostici con prelievo di campioni da sottoporre a prove di laboratorio. Le geometrie sepolte e la relativa risposta sismica dovranno essere valutate attraverso indagini sismiche in foro.

Per la parte idraulica non sono state dettate prescrizioni. Dovrà però essere rispettata la fascia di tutela assoluta di 10m dal "Rio di Tuori" (art. 1 comma 1 della L.R. 21/12).

Dovrà infine essere rispettato quanto specificatamente indicato nella "relazione di fattibilità geologica e sismica" e nella "relazione idraulica".

N.B. Per il presente intervento sarà necessario valutare la possibilità di liquefazione dinamica dei terreni.

**Legenda**

**FATTIBILITA' GEOLOGICA**

- Classe 2
- Classe 3

**FATTIBILITA' SISMICA**

- 1, ..., 3 Classe 1, ..., 3

**FATTIBILITA' IDRAULICA**

- Classe 1
- Classe 2
- Classe 3
- Classe 4
- Zona tutela assoluta corsi d'acqua



**COMUNE DI CIVITELLA IN VAL DI CHIANA**  
**Scheda di fattibilità**

<b>Intervento n°</b>	<b>11 (POGGIO ROSSO)</b>
Sigla intervento	U.I.3R (Luogo 1 – Badia al Pino)
Descrizione	Unità insediativa residenziale
Microzona n°	3, 4
Pericolosità geologica	media (G.2)
Pericolosità sismica	elevata (S.3)
Pericolosità idraulica	media (I.2)
Fattibilità geologica	CLASSE F2
Fattibilità sismica	CLASSE F3
Fattibilità idraulica	CLASSE F2

Classe di FATTIBILITÀ GEOLOGICA G2: si riferisce alle previsioni urbanistiche ed infrastrutturali per le quali si ritiene necessario predisporre una tipologia di indagini e/o specifiche prescrizioni ai fini della valida formazione del titolo abilitativo all'attività edilizia.

Classe di FATTIBILITÀ SISMICA S3: si riferisce alle previsioni urbanistiche ed infrastrutturali per le quali ai fini della individuazione delle condizioni di compatibilità degli interventi con le situazioni di pericolosità riscontrate, è necessario definire la tipologia degli approfondimenti di indagine da svolgersi in sede di predisposizione dei piani complessi di intervento o dei piani attuativi o, in loro assenza, in sede di predisposizione dei progetti edilizi.

Classe di FATTIBILITÀ IDRAULICA I2: si riferisce alle previsioni urbanistiche ed infrastrutturali per le quali si ritiene necessario predisporre una tipologia di indagini e/o specifiche prescrizioni ai fini della valida formazione del titolo abilitativo all'attività edilizia.

In base a quanto indicato nel D.P.G.R. 36/r, il presente intervento ricade in classe di indagine 4: per la definizione dei parametri geotecnici dovranno essere eseguiti sondaggi geognostici con prelievo di campioni da sottoporre a prove di laboratorio. Le geometrie sepolte e la relativa risposta sismica dovranno essere valutate attraverso indagini sismiche in foro.

Per la parte idraulica dovranno essere rispettate le seguenti prescrizioni allo scopo di far fronte al rischio di ristagno:

- non dovranno essere realizzati piani seminterrati o interrati;
- dovranno essere rialzati il piano dei marciapiedi e la quota di calpestio del piano terra di 0.50m rispetto alla quota attuale;
- rispettare la fascia di tutela assoluta di 10m dal fosso presente nel comparto.

Dovrà inoltre essere rispettata la fascia di tutela assoluta di 10m dal fosso interno al comparto (art. 1 comma 1 della L.R. 21/12).

Dovrà infine essere rispettato quanto specificatamente indicato nella "relazione di fattibilità geologica e sismica" e nella "relazione idraulica".

N.B. Per il presente intervento sarà necessario valutare la possibilità di liquefazione dinamica dei terreni.

Legenda

FATTIBILITA' GEOLOGICA

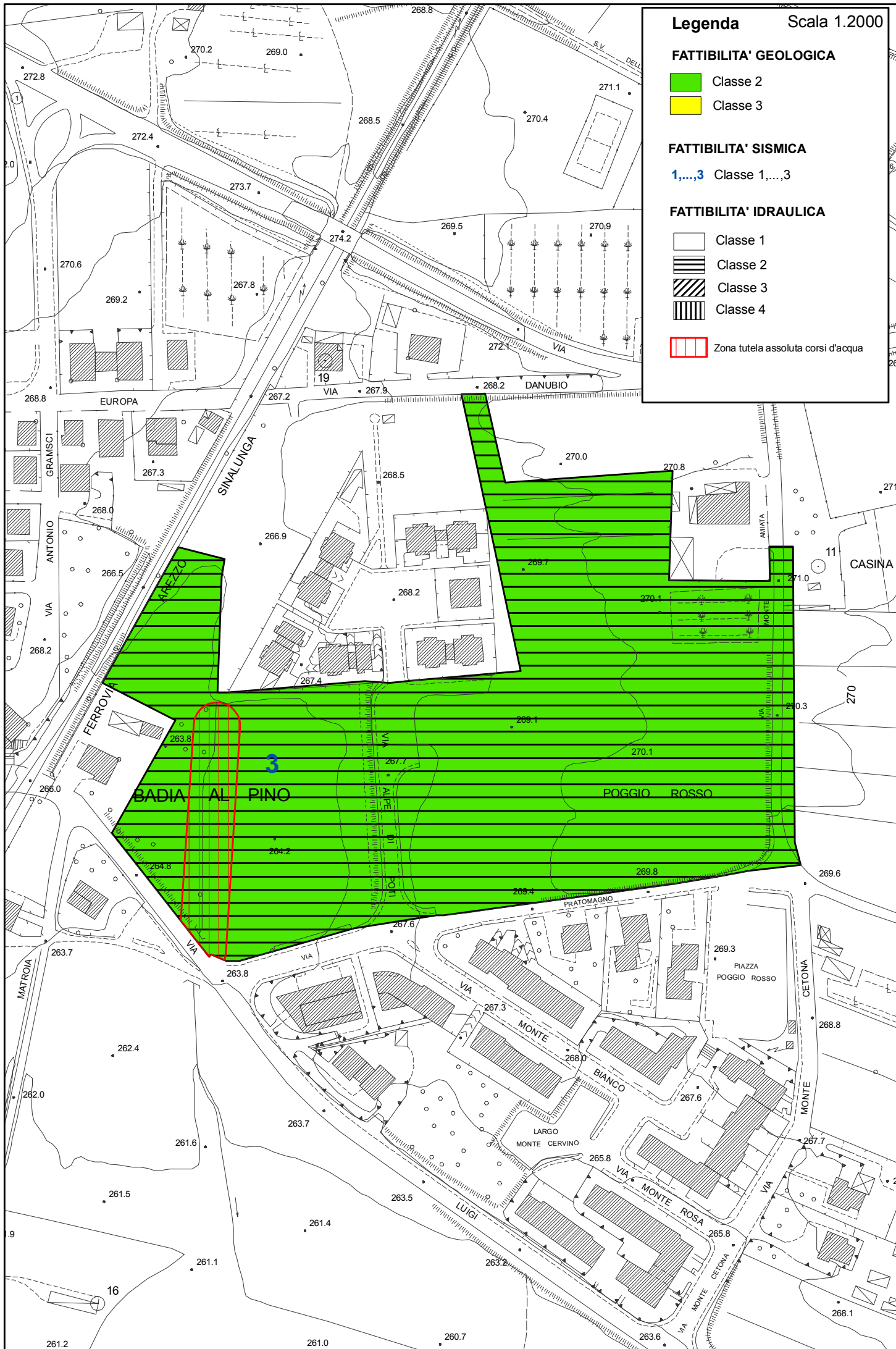
- Classe 2
- Classe 3

FATTIBILITA' SISMICA

- 1,2,3 Classe 1,2,3

FATTIBILITA' IDRAULICA

- Classe 1
- Classe 2
- Classe 3
- Classe 4
- Zona tutela assoluta corsi d'acqua



**COMUNE DI CIVITELLA IN VAL DI CHIANA**  
**Scheda di fattibilità**

<b>Intervento n°</b>	<b>12 (I CIPRESSI)</b>
Sigla intervento	U.I.3R (Luogo 6 – Spoiano)
Descrizione	Unità insediativa residenziale
Microzona n°	7
Pericolosità geologica	media (G.2)
Pericolosità sismica	elevata (S.3)
Pericolosità idraulica	media (I.2)
Fattibilità geologica	CLASSE F2
Fattibilità sismica	CLASSE F3
Fattibilità idraulica	CLASSE F2

Classe di FATTIBILITÀ GEOLOGICA F2: si riferisce alle previsioni urbanistiche ed infrastrutturali per le quali si ritiene necessario predisporre una tipologia di indagini e/o specifiche prescrizioni ai fini della valida formazione del titolo abilitativo all'attività edilizia.

Classe di FATTIBILITÀ SISMICA F3: si riferisce alle previsioni urbanistiche ed infrastrutturali per le quali ai fini della individuazione delle condizioni di compatibilità degli interventi con le situazioni di pericolosità riscontrate, è necessario definire la tipologia degli approfondimenti di indagine da svolgersi in sede di predisposizione dei piani complessi di intervento o dei piani attuativi o, in loro assenza, in sede di predisposizione dei progetti edilizi.

Classe di FATTIBILITÀ IDRAULICA F2: si riferisce alle previsioni urbanistiche ed infrastrutturali per le quali si ritiene necessario predisporre una tipologia di indagini e/o specifiche prescrizioni ai fini della valida formazione del titolo abilitativo all'attività edilizia.

In base a quanto indicato nel D.P.G.R. 36/r, il presente intervento ricade in classe di indagine 2: per la definizione dei parametri geotecnici dovranno essere eseguite adeguate prove in situ dirette. Le geometrie sepolte e la relativa risposta sismica dovranno essere valutate attraverso prove MASW + HVSR.

Per la parte idraulica dovranno essere rispettate le seguenti prescrizioni allo scopo di far fronte al rischio di ristagno:


- non dovranno essere realizzati piani seminterrati o interrati;
- dovranno essere rialzati il piano dei marciapiedi e la quota di calpestio del piano terra, di 0.50m rispetto alla quota attuale.


Dovrà in ogni caso essere rispettato quanto specificatamente indicato nella "relazione di fattibilità geologica e sismica" e nella "relazione idraulica".

N.B. Per il presente intervento sarà necessario valutare la possibilità di liquefazione dinamica dei terreni.



**FATTIBILITA' GEOLOGICA**


 Classe 2

 Classe 3


**FATTIBILITA' SISMICA**


**1,....,3** Classe 1,....,3

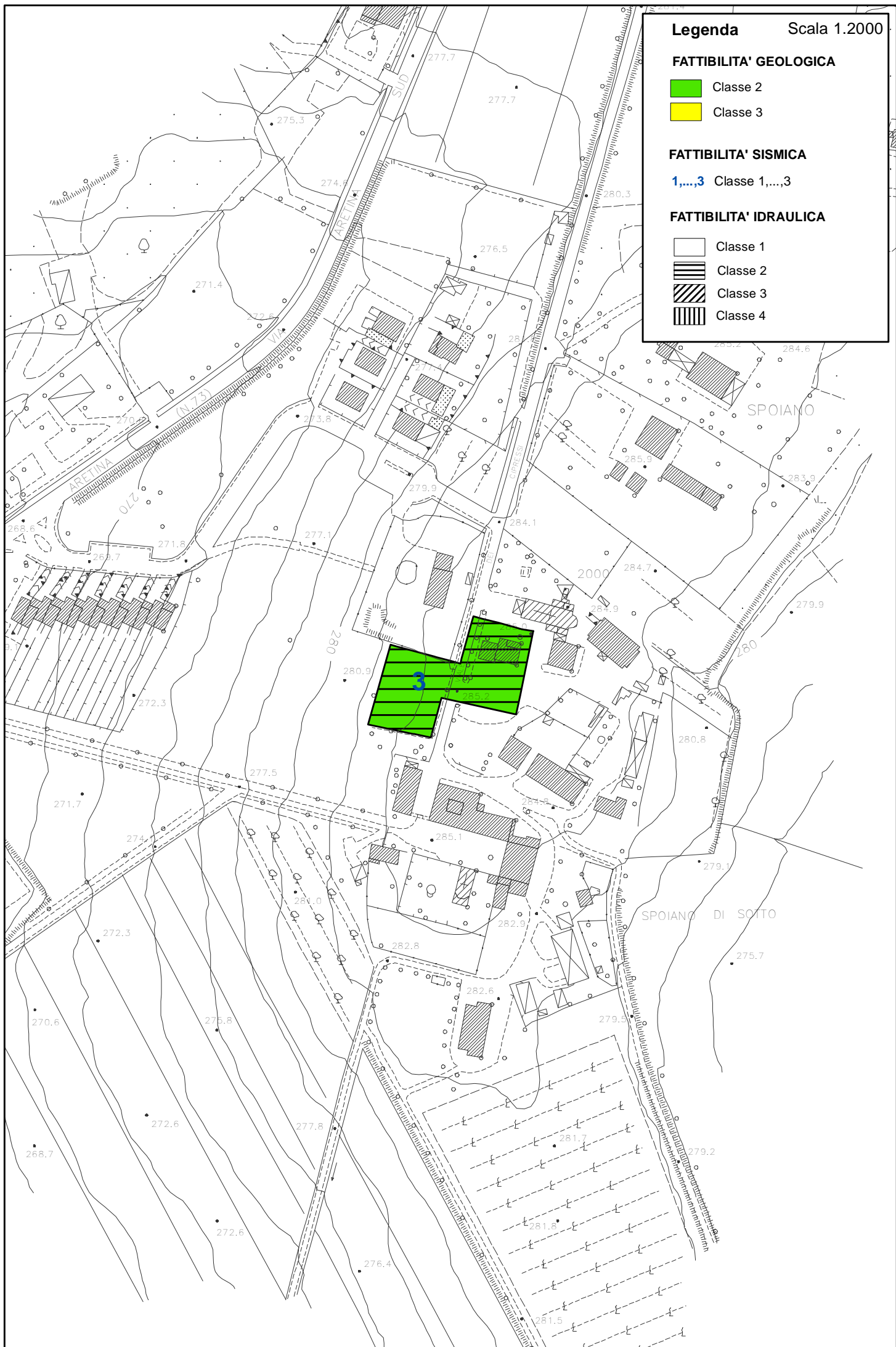
**FATTIBILITA' IDRAULICA**

 Classe 1

 Classe 2

 Classe 3

 Classe 4



**COMUNE DI CIVITELLA IN VAL DI CHIANA**  
**Scheda di fattibilità**

<b>Intervento n°</b>	<b>13 (LE FORNACI)</b>
Sigla intervento	U.I.4A (Luogo 5 – Albergo)
Descrizione	Unità insediativa per attrezzature
Microzona n°	-
Pericolosità geologica	media (G.2) / elevata (G.3)
Pericolosità sismica <sup>(*)</sup>	-
Pericolosità idraulica	bassa (I.1)
Fattibilità geologica	CLASSE F2 / CLASSE F3
Fattibilità sismica <sup>(*)</sup>	-
Fattibilità idraulica	CLASSE F1

Classe di FATTIBILITÀ GEOLOGICA F3: si riferisce alle previsioni urbanistiche ed infrastrutturali per le quali ai fini della individuazione delle condizioni di compatibilità degli interventi con le situazioni di pericolosità riscontrate, è necessario definire la tipologia degli approfondimenti di indagine da svolgersi in sede di predisposizione dei piani complessi di intervento o dei piani attuativi o, in loro assenza, in sede di predisposizione dei progetti edilizi.

Classe di FATTIBILITÀ GEOLOGICA F2: si riferisce alle previsioni urbanistiche ed infrastrutturali per le quali si ritiene necessario predisporre una tipologia di indagini e/o specifiche prescrizioni ai fini della valida formazione del titolo abilitativo all'attività edilizia.

Classe di FATTIBILITÀ IDRAULICA F1: si riferisce alle previsioni urbanistiche ed infrastrutturali per le quali non sono necessarie prescrizioni specifiche ai fini della valida formazione del titolo abilitativo all'attività edilizia.

In base a quanto indicato nel D.P.G.R. 36/r, il presente intervento ricade in classe di indagine 4: per la definizione dei parametri geotecnici dovranno essere eseguiti sondaggi geognostici con prelievo di campioni da sottoporre a prove di laboratorio. Le geometrie sepolte e la relativa risposta sismica dovranno essere valutate attraverso indagini sismiche in foro.

Per la parte idraulica non sono state dettate prescrizioni.

Dovrà in ogni caso essere rispettato quanto specificatamente indicato nella "relazione di fattibilità geologica e sismica" e nella "relazione idraulica".

N.B. Per il presente intervento sarà necessario valutare la possibilità di liquefazione dinamica dei terreni.

\* Per la presente scheda, essendo il comparto esterno alle UTOE, non è stata espressa la classe di pericolosità sismica e la conseguente classe di fattibilità. Sarà pertanto necessario, in sede di progetto edilizio, realizzare le opportune indagini geofisiche secondo quanto prescritto dal D.P.G.R n.36/r del 09/07/2009.

**Legenda**

**FATTIBILITA' GEOLOGICA**

Classe 2

Classe 3

**FATTIBILITA' SISMICA**

1,2,3 Classe 1,2,3

**FATTIBILITA' IDRAULICA**

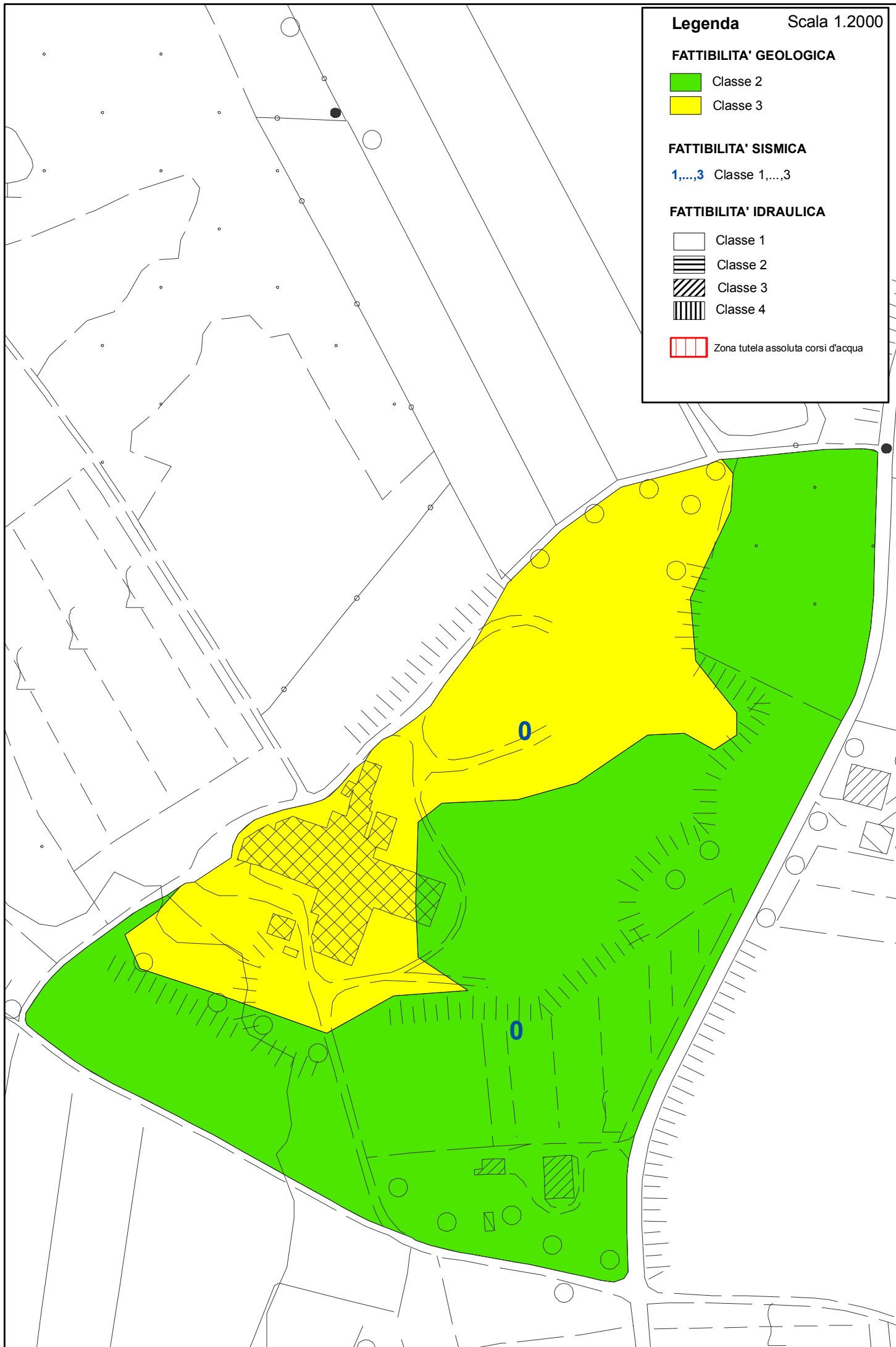
Classe 1

Classe 2

Classe 3

Classe 4

Zona tutela assoluta corsi d'acqua



**COMUNE DI CIVITELLA IN VAL DI CHIANA**  
**Scheda di fattibilità**

<b>Intervento n°</b>	<b>14 (VIA DELLE SCUOLE)</b>
Sigla intervento	U.I.4R (Luogo 1 – Tegoletto)
Descrizione	Unità insediativa residenziale
Microzona n°	7
Pericolosità geologica	media (G.2)
Pericolosità sismica	elevata (S.3)
Pericolosità idraulica	media (I.2)
Fattibilità geologica	CLASSE F2
Fattibilità sismica	CLASSE F3
Fattibilità idraulica	CLASSE F2

Classe di FATTIBILITÀ GEOLOGICA F2: si riferisce alle previsioni urbanistiche ed infrastrutturali per le quali si ritiene necessario predisporre una tipologia di indagini e/o specifiche prescrizioni ai fini della valida formazione del titolo abilitativo all'attività edilizia.

Classe di FATTIBILITÀ SISMICA F3: si riferisce alle previsioni urbanistiche ed infrastrutturali per le quali ai fini della individuazione delle condizioni di compatibilità degli interventi con le situazioni di pericolosità riscontrate, è necessario definire la tipologia degli approfondimenti di indagine da svolgersi in sede di predisposizione dei piani complessi di intervento o dei piani attuativi o, in loro assenza, in sede di predisposizione dei progetti edilizi.

Classe di FATTIBILITÀ IDRAULICA F2: si riferisce alle previsioni urbanistiche ed infrastrutturali per le quali si ritiene necessario predisporre una tipologia di indagini e/o specifiche prescrizioni ai fini della valida formazione del titolo abilitativo all'attività edilizia.

In base a quanto indicato nel D.P.G.R. 36/r, il presente intervento ricade in classe di indagine 3: per la definizione dei parametri geotecnici dovranno essere eseguiti sondaggi geognostici con prelievo di campioni da sottoporre a prove di laboratorio. Le geometrie sepolte e la relativa risposta sismica dovranno essere valutate attraverso le seguenti indagini geofisiche: sismica a rifrazione, MASW, HVSR.

Per la parte idraulica dovranno essere rispettate le seguenti prescrizioni allo scopo di far fronte al rischio di ristagno:

- non dovranno essere realizzati piani seminterrati o interrati;
- dovranno essere rialzati il piano dei marciapiedi e la quota di calpestio del piano terra di 0.50m rispetto alla quota attuale.


Dovrà in ogni caso essere rispettato quanto specificatamente indicato nella "relazione di fattibilità geologica e sismica" e nella "relazione idraulica".


N.B. Per il presente intervento sarà necessario valutare la possibilità di liquefazione dinamica dei terreni.

**Legenda**

Scala 1.2000

**FATTIBILITA' GEOLOGICA**

 Classe 2

 Classe 3

**FATTIBILITA' SISMICA**

**1,....,3** Classe 1,....,3

**FATTIBILITA' IDRAULICA**

 Classe 1

 Classe 2

 Classe 3

 Classe 4



**COMUNE DI CIVITELLA IN VAL DI CHIANA**  
**Scheda di fattibilità**

<b>Intervento n°</b>	<b>15 (VIA DEL CHIESINO)</b>
Sigla intervento	U.I.4R (Luogo 5 – Albergo)
Descrizione	Unità insediativa residenziale
Microzona n°	8
Pericolosità geologica	media (G.2) / elevata (G.3)
Pericolosità sismica	elevata (S.3)
Pericolosità idraulica	bassa (I.1)
Fattibilità geologica	CLASSE F2 / CLASSE F3
Fattibilità sismica	CLASSE F3
Fattibilità idraulica	CLASSE F1

Classe di FATTIBILITÀ GEOLOGICA F3: si riferisce alle previsioni urbanistiche ed infrastrutturali per le quali ai fini della individuazione delle condizioni di compatibilità degli interventi con le situazioni di pericolosità riscontrate, è necessario definire la tipologia degli approfondimenti di indagine da svolgersi in sede di predisposizione dei piani complessi di intervento o dei piani attuativi o, in loro assenza, in sede di predisposizione dei progetti edilizi.

Classe di FATTIBILITÀ GEOLOGICA F2: si riferisce alle previsioni urbanistiche ed infrastrutturali per le quali si ritiene necessario predisporre una tipologia di indagini e/o specifiche prescrizioni ai fini della valida formazione del titolo abilitativo all'attività edilizia.

Classe di FATTIBILITÀ SISMICA F3: si riferisce alle previsioni urbanistiche ed infrastrutturali per le quali ai fini della individuazione delle condizioni di compatibilità degli interventi con le situazioni di pericolosità riscontrate, è necessario definire la tipologia degli approfondimenti di indagine da svolgersi in sede di predisposizione dei piani complessi di intervento o dei piani attuativi o, in loro assenza, in sede di predisposizione dei progetti edilizi.

Classe di FATTIBILITÀ IDRAULICA F1: si riferisce alle previsioni urbanistiche ed infrastrutturali per le quali non sono necessarie prescrizioni specifiche ai fini della valida formazione del titolo abilitativo all'attività edilizia.

In base a quanto indicato nel D.P.G.R. 36/r, il presente intervento ricade in classe di indagine 4: per la definizione dei parametri geotecnici dovranno essere eseguiti sondaggi geognostici con prelievo di campioni da sottoporre a prove di laboratorio. Le geometrie sepolte e la relativa risposta sismica dovranno essere valutate attraverso indagini sismiche in foro. Dovranno altresì essere prodotte le verifiche di stabilità del pendio e del complesso opera-pendio basate su sondaggi geognostici.  
Per la parte idraulica non sono state dettate prescrizioni.

Dovrà in ogni caso essere rispettato quanto specificatamente indicato nella "relazione di fattibilità geologica e sismica" e nella "relazione idraulica".

**FATTIBILITA' GEOLOGICA**

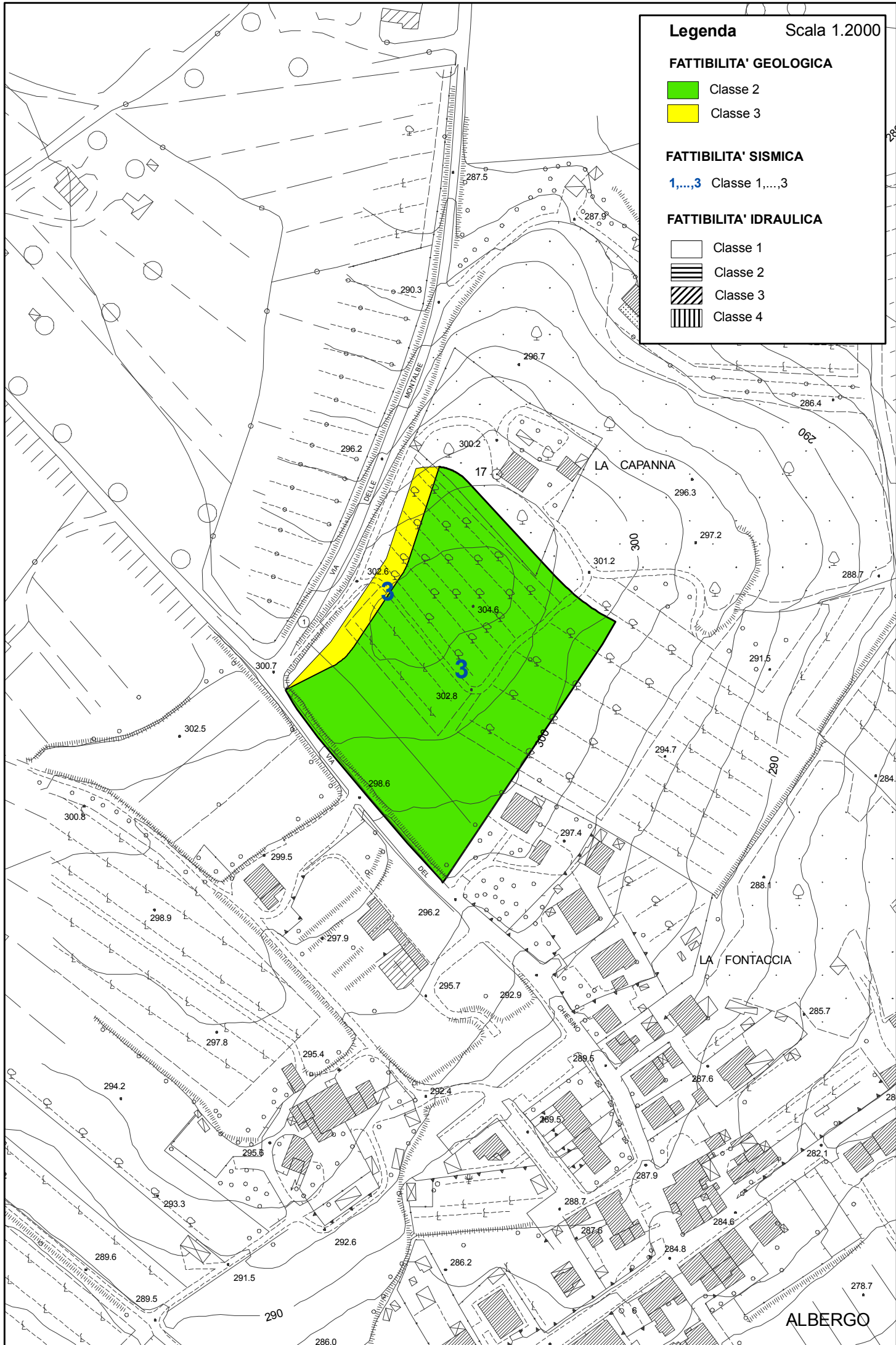
- Classe 2
- Classe 3

**FATTIBILITA' SISMICA**

- 1,....,3 Classe 1,....,3

**FATTIBILITA' IDRAULICA**

- Classe 1
- Classe 2
- Classe 3
- Classe 4



**COMUNE DI CIVITELLA IN VAL DI CHIANA**  
**Scheda di fattibilità**

<b>Intervento n°</b>	<b>16 (VIA DELL'OPPIARELLO)</b>
Sigla intervento	U.I.5A (Luogo 3 – Viciomaggio / Tuori)
Descrizione	Unità insediativa per attrezzature
Microzona n°	12, 13
Pericolosità geologica	media (G.2)
Pericolosità sismica	elevata (S.3)
Pericolosità idraulica	media (I.2)
Fattibilità geologica	CLASSE F2
Fattibilità sismica	CLASSE F3
Fattibilità idraulica	CLASSE F2

Classe di FATTIBILITÀ GEOLOGICA F2: si riferisce alle previsioni urbanistiche ed infrastrutturali per le quali si ritiene necessario predisporre una tipologia di indagini e/o specifiche prescrizioni ai fini della valida formazione del titolo abilitativo all'attività edilizia.

Classe di FATTIBILITÀ SISMICA F3: si riferisce alle previsioni urbanistiche ed infrastrutturali per le quali ai fini della individuazione delle condizioni di compatibilità degli interventi con le situazioni di pericolosità riscontrate, è necessario definire la tipologia degli approfondimenti di indagine da svolgersi in sede di predisposizione dei piani complessi di intervento o dei piani attuativi o, in loro assenza, in sede di predisposizione dei progetti edilizi.

Classe di FATTIBILITÀ IDRAULICA F2: si riferisce alle previsioni urbanistiche ed infrastrutturali per le quali si ritiene necessario predisporre una tipologia di indagini e/o specifiche prescrizioni ai fini della valida formazione del titolo abilitativo all'attività edilizia.

In base a quanto indicato nel D.P.G.R. 36/r, il presente intervento ricade in classe di indagine 4: per la definizione dei parametri geotecnici dovranno essere eseguiti sondaggi geognostici con prelievo di campioni da sottoporre a prove di laboratorio. Le geometrie sepolte e la relativa risposta sismica dovranno essere valutate attraverso indagini sismiche in foro.

Per la parte idraulica dovranno essere rispettate le seguenti prescrizioni allo scopo di far fronte al rischio di ristagno:

- non dovranno essere realizzati piani seminterrati o interrati;
- dovranno essere rialzati il piano dei marciapiedi e la quota di calpestio del piano terra di 0.50m rispetto alla quota attuale.

Dovrà inoltre essere rispettata la fascia di tutela assoluta di 10m dal "Rio di Viciomaggio" (art. 1 comma 1 della L.R. 21/12).

Dovrà infine essere rispettato quanto specificatamente indicato nella "relazione di fattibilità geologica e sismica" e nella "relazione idraulica".

N.B. Per il presente intervento sarà necessario valutare la possibilità di liquefazione dinamica dei terreni.



FATTIBILITA' GEOLOGICA

- Classe 2
- Classe 3

FATTIBILITA' SISMICA

- 1,....,3 Classe 1,....,3

FATTIBILITA' IDRAULICA

- Classe 1
- Classe 2
- Classe 3
- Classe 4
- Zona tutela assoluta corsi d'acqua



**COMUNE DI CIVITELLA IN VAL DI CHIANA**  
**Scheda di fattibilità**

<b>Intervento n°</b>	<b>17 (VIA SENESE ARETINA)</b>
Sigla intervento	U.I.5P (Luogo 1 – Pieve al Toppo)
Descrizione	Unità insediativa produttiva
Microzona n°	6
Pericolosità geologica	media (G.2)
Pericolosità sismica	elevata (S.3)
Pericolosità idraulica	media (I.2) / elevata (I.3)
Fattibilità geologica	CLASSE F2
Fattibilità sismica	CLASSE F3
Fattibilità idraulica	CLASSE F2 / CLASSE F3

Classe di FATTIBILITÀ GEOLOGICA G2: si riferisce alle previsioni urbanistiche ed infrastrutturali per le quali si ritiene necessario predisporre una tipologia di indagini e/o specifiche prescrizioni ai fini della valida formazione del titolo abilitativo all'attività edilizia.

Classe di FATTIBILITÀ SISMICA S3: si riferisce alle previsioni urbanistiche ed infrastrutturali per le quali ai fini della individuazione delle condizioni di compatibilità degli interventi con le situazioni di pericolosità riscontrate, è necessario definire la tipologia degli approfondimenti di indagine da svolgersi in sede di predisposizione dei piani complessi di intervento o dei piani attuativi o, in loro assenza, in sede di predisposizione dei progetti edilizi.

Classe di FATTIBILITÀ IDRAULICA F3: si riferisce alle previsioni urbanistiche ed infrastrutturali per le quali ai fini della individuazione delle condizioni di compatibilità degli interventi con le situazioni di pericolosità riscontrate, è necessario definire la tipologia degli approfondimenti di indagine da svolgersi in sede di predisposizione dei piani complessi di intervento o dei piani attuativi o, in loro assenza, in sede di predisposizione dei progetti edilizi.

In base a quanto indicato nel D.P.G.R. 36/r, il presente intervento ricade in classe di indagine 4: per la definizione dei parametri geotecnici dovranno essere eseguiti sondaggi geognostici con prelievo di campioni da sottoporre a prove di laboratorio. Le geometrie sepolte e la relativa risposta sismica dovranno essere valutate attraverso indagini sismiche in foro.

Dal punto di vista idraulico dovranno essere rispettate le seguenti prescrizioni:

Per la porzione in classe di fattibilità idraulica 3:

- non dovranno essere realizzati piani seminterrati o interrati;
- dovranno essere rialzati il piano marciapiedi e la quota calpestio piano terra di 0.70m rispetto alla quota attuale;
- compenso del volume sottratto all'esondazione mediante scavo (volume sottratto = area base zona rialzata x 0,30m).

Per la porzione in classe di fattibilità idraulica 2:

- non dovranno essere realizzati piani seminterrati o interrati;
- dovranno essere rialzati il piano dei marciapiedi e la quota di calpestio del piano terra di 0.70m rispetto alla quota attuale.

Indipendentemente dalla classe di fattibilità idraulica, dovrà inoltre essere rispettata la fascia di tutela assoluta di 10m dal "Fosso della Regola" (art. 1 comma 1 della L.R. 21/12).

Dovrà infine essere rispettato quanto specificatamente indicato nella "relazione di fattibilità geologica e sismica" e nella "relazione idraulica".

N.B. Per il presente intervento sarà necessario valutare la possibilità di liquefazione dinamica dei terreni.

**FATTIBILITA' GEOLOGICA**

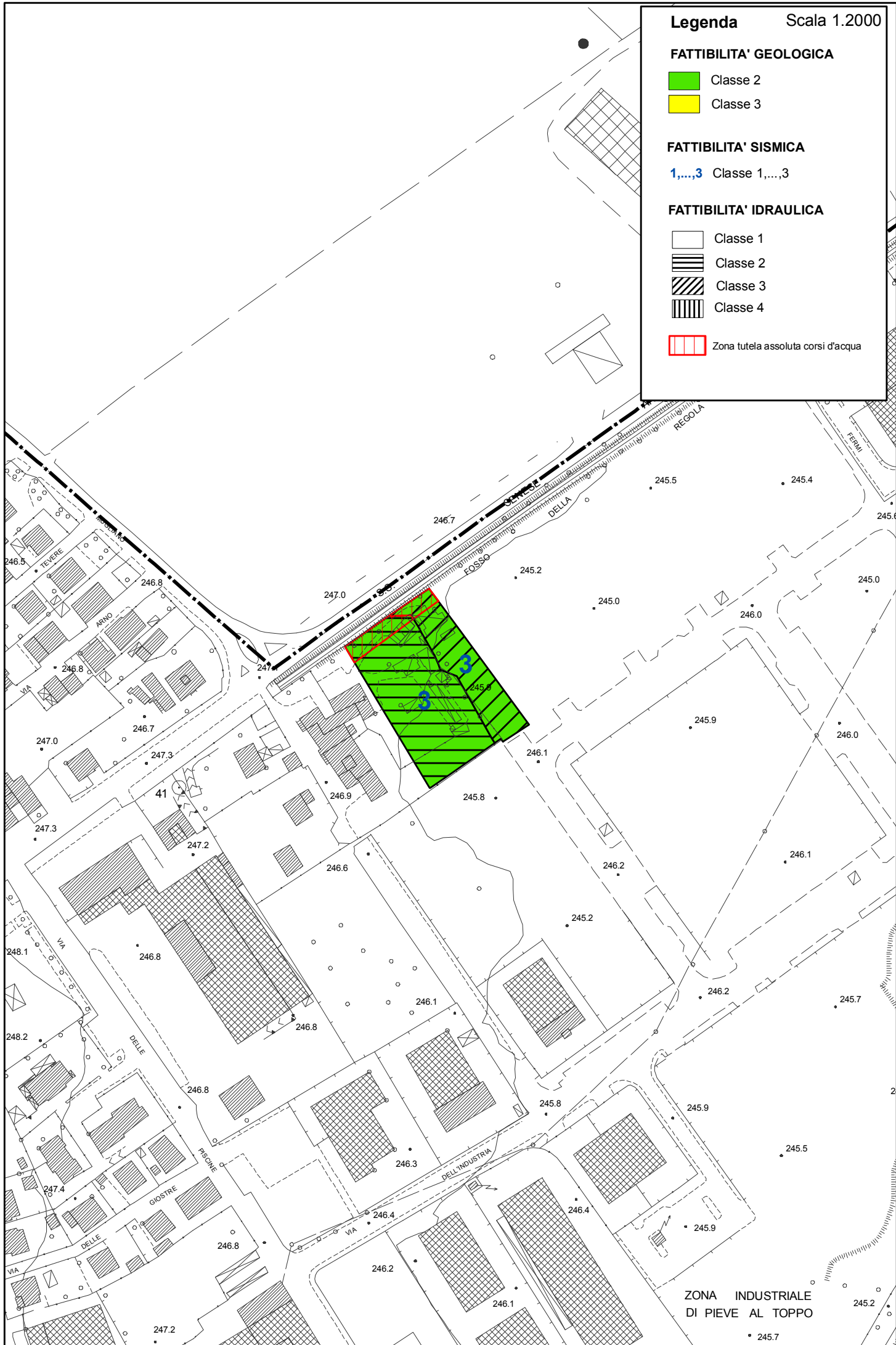
- Classe 2
- Classe 3

**FATTIBILITA' SISMICA**

- 1, ..., 3 Classe 1, ..., 3

**FATTIBILITA' IDRAULICA**

- Classe 1
- Classe 2
- Classe 3
- Classe 4
- Zona tutela assoluta corsi d'acqua



**COMUNE DI CIVITELLA IN VAL DI CHIANA**  
**Scheda di fattibilità**

<b>Intervento n°</b>	<b>18 (LE LAME)</b>
Sigla intervento	U.I.5P (Luogo 3 – Viciomaggio)
Descrizione	Unità insediativa produttiva
Microzona n°	13
Pericolosità geologica	media (G.2)
Pericolosità sismica	elevata (S.3)
Pericolosità idraulica	media (I.2) / elevata (I.3) / molto elevata (I.4)
Fattibilità geologica	CLASSE F2
Fattibilità sismica	CLASSE F3
Fattibilità idraulica	CLASSE F2 / CLASSE F3 / CLASSE F4

Classe di FATTIBILITÀ GEOLOGICA G2: si riferisce alle previsioni urbanistiche ed infrastrutturali per le quali si ritiene necessario predisporre una tipologia di indagini e/o specifiche prescrizioni ai fini della valida formazione del titolo abilitativo all'attività edilizia.

Classe di FATTIBILITÀ SISMICA S3: si riferisce alle previsioni urbanistiche ed infrastrutturali per le quali ai fini della individuazione delle condizioni di compatibilità degli interventi con le situazioni di pericolosità riscontrate, è necessario definire la tipologia degli approfondimenti di indagine da svolgersi in sede di predisposizione dei piani complessi di intervento o dei piani attuativi o, in loro assenza, in sede di predisposizione dei progetti edilizi.

Classe di FATTIBILITÀ IDRAULICA F4: si riferisce alle previsioni urbanistiche ed infrastrutturali la cui attuazione è subordinata alla realizzazione di interventi di messa in sicurezza che vanno individuati e definiti in sede di redazione del medesimo regolamento urbanistico, sulla base di studi, dati da attività di monitoraggio e verifiche atte a determinare gli elementi di base utili per la predisposizione della relativa progettazione.

In base a quanto indicato nel D.P.G.R. 36/r, il presente intervento ricade in classe di indagine 4: per la definizione dei parametri geotecnici dovranno essere eseguiti sondaggi geognostici con prelievo di campioni da sottoporre a prove di laboratorio. Le geometrie sepolte e la relativa risposta sismica dovranno essere valutate attraverso indagini sismiche in foro.

Dal punto di vista idraulico, indipendentemente dalla classe di fattibilità, l'attuazione della previsione è subordinata alla realizzazione ed al definitivo collaudo delle opere di messa in sicurezza individuate nella "relazione idraulica".

Dovranno inoltre essere rispettate le fasce di tutela assoluta di 10m dal "Rio di Viciomaggio" e dal "Fosso della Quercia" (art. 1 comma 1 della L.R. 21/12).

Dovrà infine essere rispettato quanto specificatamente indicato nella "relazione di fattibilità geologica e sismica" e nella "relazione idraulica".

N.B. Per il presente intervento sarà necessario valutare la possibilità di liquefazione dinamica dei terreni.

FATTIBILITA' GEOLOGICA

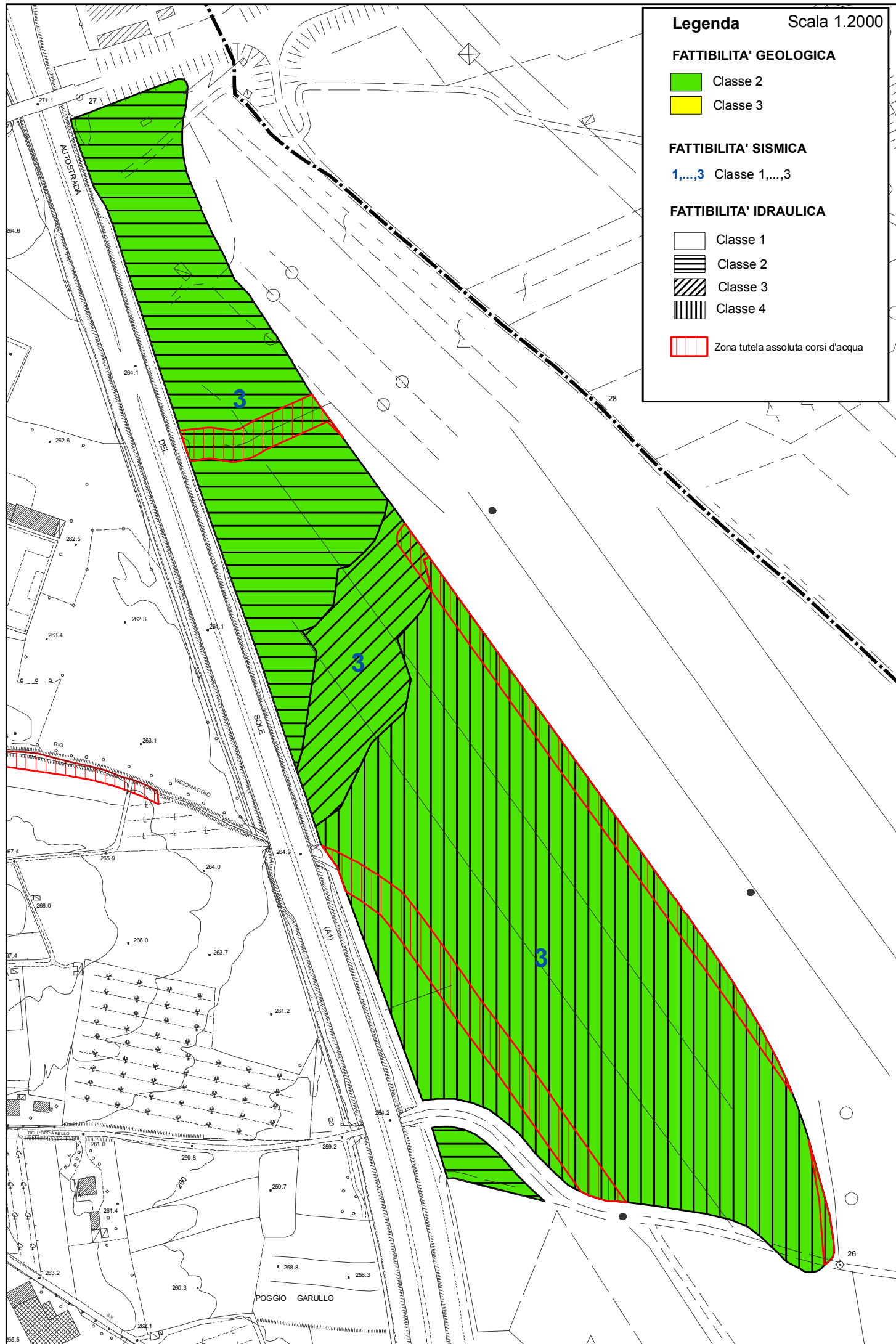
- Classe 2
- Classe 3

FATTIBILITA' SISMICA

- 1,....,3 Classe 1,....,3

FATTIBILITA' IDRAULICA

- Classe 1
- Classe 2
- Classe 3
- Classe 4
- Zona tutela assoluta corsi d'acqua



**COMUNE DI CIVITELLA IN VAL DI CHIANA**  
**Scheda di fattibilità**

<b>Intervento n°</b>	<b>19 (VIA DEL VETRAIO)</b>
Sigla intervento	U.I.5R (Luogo 1 – Tegoletto)
Descrizione	Unità insediativa residenziale
Microzona n°	7
Pericolosità geologica	media (G.2)
Pericolosità sismica	elevata (S.3)
Pericolosità idraulica	media (I.2)
Fattibilità geologica	CLASSE F2
Fattibilità sismica	CLASSE F3
Fattibilità idraulica	CLASSE F2

Classe di FATTIBILITÀ GEOLOGICA F2: si riferisce alle previsioni urbanistiche ed infrastrutturali per le quali si ritiene necessario predisporre una tipologia di indagini e/o specifiche prescrizioni ai fini della valida formazione del titolo abilitativo all'attività edilizia.

Classe di FATTIBILITÀ SISMICA F3: si riferisce alle previsioni urbanistiche ed infrastrutturali per le quali ai fini della individuazione delle condizioni di compatibilità degli interventi con le situazioni di pericolosità riscontrate, è necessario definire la tipologia degli approfondimenti di indagine da svolgersi in sede di predisposizione dei piani complessi di intervento o dei piani attuativi o, in loro assenza, in sede di predisposizione dei progetti edilizi.

Classe di FATTIBILITÀ IDRAULICA F2: si riferisce alle previsioni urbanistiche ed infrastrutturali per le quali si ritiene necessario predisporre una tipologia di indagini e/o specifiche prescrizioni ai fini della valida formazione del titolo abilitativo all'attività edilizia.

In base a quanto indicato nel D.P.G.R. 36/r, il presente intervento ricade in classe di indagine 2: per la definizione dei parametri geotecnici dovranno essere eseguite adeguate prove in situ dirette. Le geometrie sepolte e la relativa risposta sismica dovranno essere valutate attraverso prove MASW + HVSR.

Per la parte idraulica dovranno essere rispettate le seguenti prescrizioni allo scopo di far fronte al rischio di ristagno:

- non dovranno essere realizzati piani seminterrati o interrati;
- dovranno essere rialzati il piano dei marciapiedi e la quota di calpestio del piano terra di 0.50m rispetto alla quota attuale.


Dovrà in ogni caso essere rispettato quanto specificatamente indicato nella "relazione di fattibilità geologica e sismica" e nella "relazione idraulica".

N.B. Per il presente intervento sarà necessario valutare la possibilità di liquefazione dinamica dei terreni.

**Legenda**

Scala 1.2000

**FATTIBILITA' GEOLOGICA**


 Classe 2

 Classe 3

**FATTIBILITA' SISMICA**


1,....,3 Classe 1,....,3

**FATTIBILITA' IDRAULICA**

 Classe 1

 Classe 2

 Classe 3

 Classe 4



**COMUNE DI CIVITELLA IN VAL DI CHIANA**  
**Scheda di fattibilità**

<b>Intervento n°</b>	<b>20 (I FONDI)</b>
Sigla intervento	U.I.5R (Luogo 5 – Albergo)
Descrizione	Unità insediativa residenziale
Microzona n°	8, 10
Pericolosità geologica	media (G.2)
Pericolosità sismica	elevata (S.3)
Pericolosità idraulica	bassa (I.1)
Fattibilità geologica	CLASSE F2
Fattibilità sismica	CLASSE F3
Fattibilità idraulica	CLASSE F1

Classe di FATTIBILITÀ GEOLOGICA F2: si riferisce alle previsioni urbanistiche ed infrastrutturali per le quali si ritiene necessario predisporre una tipologia di indagini e/o specifiche prescrizioni ai fini della valida formazione del titolo abilitativo all'attività edilizia.

Classe di FATTIBILITÀ SISMICA F3: si riferisce alle previsioni urbanistiche ed infrastrutturali per le quali ai fini della individuazione delle condizioni di compatibilità degli interventi con le situazioni di pericolosità riscontrate, è necessario definire la tipologia degli approfondimenti di indagine da svolgersi in sede di predisposizione dei piani complessi di intervento o dei piani attuativi o, in loro assenza, in sede di predisposizione dei progetti edilizi.

Classe di FATTIBILITÀ IDRAULICA F1: si riferisce alle previsioni urbanistiche ed infrastrutturali per le quali non sono necessarie prescrizioni specifiche ai fini della valida formazione del titolo abilitativo all'attività edilizia.

In base a quanto indicato nel D.P.G.R. 36/r, il presente intervento ricade in classe di indagine 4: per la definizione dei parametri geotecnici dovranno essere eseguiti sondaggi geognostici con prelievo di campioni da sottoporre a prove di laboratorio. Le geometrie sepolte e la relativa risposta sismica dovranno essere valutate attraverso indagini sismiche in foro.

Per la parte idraulica non sono state dettate prescrizioni.

Dovrà in ogni caso essere rispettato quanto specificatamente indicato nella "relazione di fattibilità geologica e sismica" e nella "relazione idraulica".

N.B. Per il presente intervento sarà necessario valutare la possibilità di liquefazione dinamica dei terreni.



Legenda

FATTIBILITA' GEOLOGICA

Classe 2

Classe 3

FATTIBILITA' SISMICA

1,....,3 Classe 1,....,3

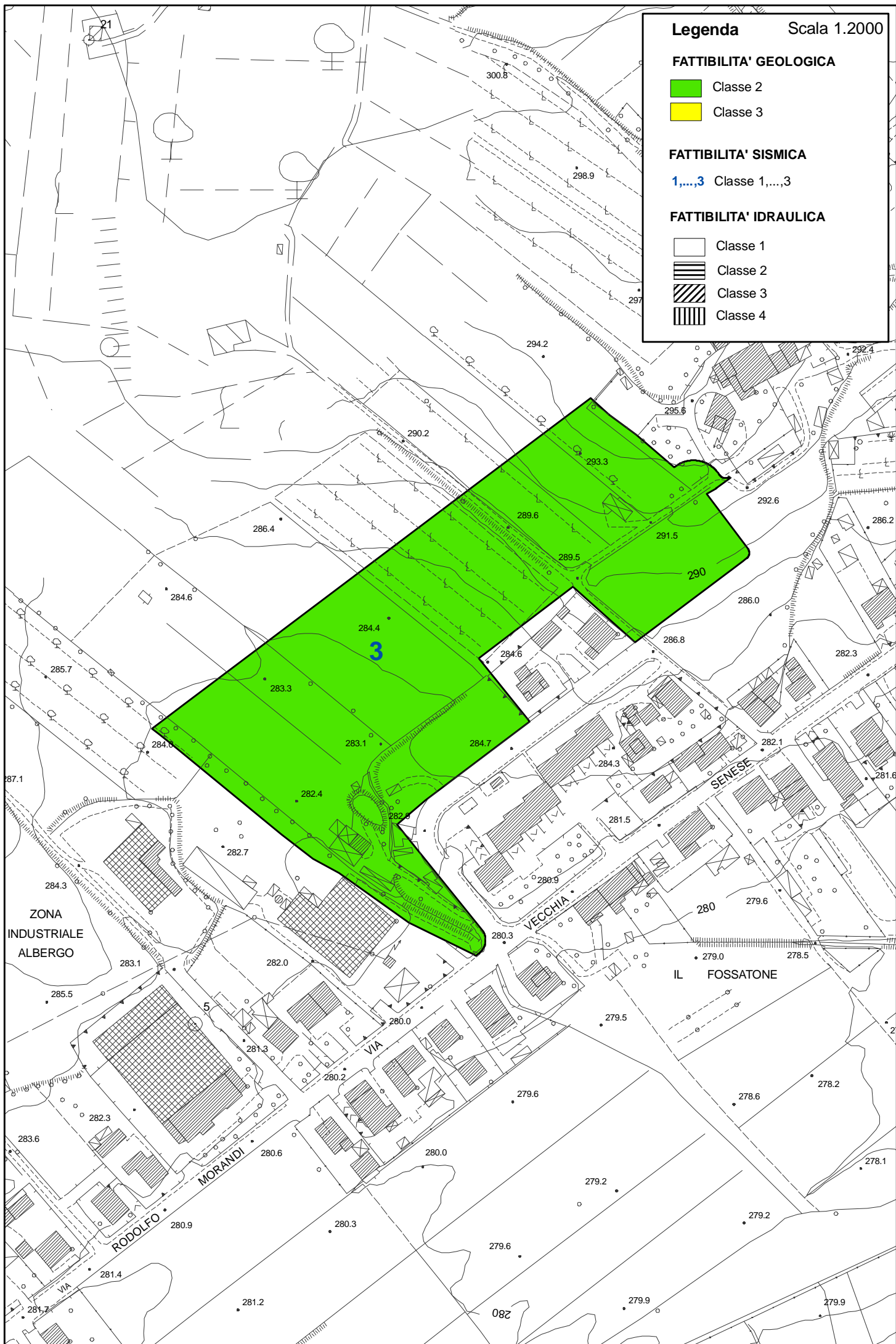
FATTIBILITA' IDRAULICA

Classe 1

Classe 2

Classe 3

Classe 4



**COMUNE DI CIVITELLA IN VAL DI CHIANA**  
**Scheda di fattibilità**

<b>Intervento n°</b>	<b>21 (EX DISTRETTO SANITARIO)</b>
Sigla intervento	U.I.6A (Luogo 1 – Badia al Pino)
Descrizione	Unità insediativa per attrezzature
Microzona n°	3
Pericolosità geologica	media (G.2)
Pericolosità sismica	elevata (S.3)
Pericolosità idraulica	bassa (I.1)
Fattibilità geologica	CLASSE F2
Fattibilità sismica	CLASSE F3
Fattibilità idraulica	CLASSE F1

Classe di FATTIBILITÀ GEOLOGICA F2: si riferisce alle previsioni urbanistiche ed infrastrutturali per le quali si ritiene necessario predisporre una tipologia di indagini e/o specifiche prescrizioni ai fini della valida formazione del titolo abilitativo all'attività edilizia.

Classe di FATTIBILITÀ SISMICA F3: si riferisce alle previsioni urbanistiche ed infrastrutturali per le quali ai fini della individuazione delle condizioni di compatibilità degli interventi con le situazioni di pericolosità riscontrate, è necessario definire la tipologia degli approfondimenti di indagine da svolgersi in sede di predisposizione dei piani complessi di intervento o dei piani attuativi o, in loro assenza, in sede di predisposizione dei progetti edilizi.

Classe di FATTIBILITÀ IDRAULICA F1: si riferisce alle previsioni urbanistiche ed infrastrutturali per le quali non sono necessarie prescrizioni specifiche ai fini della valida formazione del titolo abilitativo all'attività edilizia.

In base a quanto indicato nel D.P.G.R. 36/r, il presente intervento ricade in classe di indagine 2: per la definizione dei parametri geotecnici dovranno essere eseguite adeguate prove in situ dirette. Le geometrie sepolte e la relativa risposta sismica dovranno essere valutate attraverso prove MASW + HVSR. Per la parte idraulica non sono state dettate prescrizioni.


Dovrà in ogni caso essere rispettato quanto specificatamente indicato nella "relazione di fattibilità geologica e sismica" e nella "relazione idraulica".


N.B. Per il presente intervento sarà necessario valutare la possibilità di liquefazione dinamica dei terreni.

**Legenda**

Scala 1.1000

**FATTIBILITA' GEOLOGICA**


 Classe 2

 Classe 3


**FATTIBILITA' SISMICA**


1,....,3 Classe 1,....,3

**FATTIBILITA' IDRAULICA**

 Classe 1

 Classe 2

 Classe 3

 Classe 4



**COMUNE DI CIVITELLA IN VAL DI CHIANA**  
**Scheda di fattibilità**

<b>Intervento n°</b>	<b>22 (LE SCUOLE)</b>
Sigla intervento	U.I.6A (Luogo 1 – Pieve al Toppo)
Descrizione	Unità insediativa per attrezzature
Microzona n°	6
Pericolosità geologica	media (G.2)
Pericolosità sismica	elevata (S.3)
Pericolosità idraulica	media (I.2)
Fattibilità geologica	CLASSE F2
Fattibilità sismica	CLASSE F3
Fattibilità idraulica	CLASSE F2

Classe di FATTIBILITÀ GEOLOGICA F2: si riferisce alle previsioni urbanistiche ed infrastrutturali per le quali si ritiene necessario predisporre una tipologia di indagini e/o specifiche prescrizioni ai fini della valida formazione del titolo abilitativo all'attività edilizia.

Classe di FATTIBILITÀ SISMICA F3: si riferisce alle previsioni urbanistiche ed infrastrutturali per le quali ai fini della individuazione delle condizioni di compatibilità degli interventi con le situazioni di pericolosità riscontrate, è necessario definire la tipologia degli approfondimenti di indagine da svolgersi in sede di predisposizione dei piani complessi di intervento o dei piani attuativi o, in loro assenza, in sede di predisposizione dei progetti edilizi.

Classe di FATTIBILITÀ IDRAULICA F2: si riferisce alle previsioni urbanistiche ed infrastrutturali per le quali si ritiene necessario predisporre una tipologia di indagini e/o specifiche prescrizioni ai fini della valida formazione del titolo abilitativo all'attività edilizia.

In base a quanto indicato nel D.P.G.R. 36/r, il presente intervento ricade in classe di indagine 2: per la definizione dei parametri geotecnici dovranno essere eseguite adeguate prove in situ dirette. Le geometrie sepolte e la relativa risposta sismica dovranno essere valutate attraverso prove MASW + HVSR.

Per la parte idraulica dovranno essere rispettate le seguenti prescrizioni allo scopo di far fronte al rischio di ristagno:

- non dovranno essere realizzati piani seminterrati o interrati;
- dovranno essere rialzati il piano dei marciapiedi e la quota di calpestio del piano terra di 0.70m rispetto alla quota attuale.

Dovrà in ogni caso essere rispettato quanto specificatamente indicato nella "relazione di fattibilità geologica e sismica" e nella "relazione idraulica".

N.B. Per il presente intervento sarà necessario valutare la possibilità di liquefazione dinamica dei terreni.

Legenda

Scala 1.1000

FATTIBILITA' GEOLOGICA

- Classe 2
- Classe 3

FATTIBILITA' SISMICA

- 1, ..., 3 Classe 1, ..., 3

FATTIBILITA' IDRAULICA

- Classe 1
- Classe 2
- Classe 3
- Classe 4

PIEVE AL TOPPO



**COMUNE DI CIVITELLA IN VAL DI CHIANA**  
**Scheda di fattibilità**

<b>Intervento n°</b>	<b>23 (EX SCUOLA ELEMENTARE)</b>
Sigla intervento	U.I.7A (Luogo 1 – Badia al Pino)
Descrizione	Unità insediativa per attrezzature e servizi
Microzona n°	3
Pericolosità geologica	media (G.2)
Pericolosità sismica	elevata (S.3)
Pericolosità idraulica	bassa (I.1)
Fattibilità geologica	CLASSE F2
Fattibilità sismica	CLASSE F3
Fattibilità idraulica	CLASSE F1

Classe di FATTIBILITÀ GEOLOGICA F2: si riferisce alle previsioni urbanistiche ed infrastrutturali per le quali si ritiene necessario predisporre una tipologia di indagini e/o specifiche prescrizioni ai fini della valida formazione del titolo abilitativo all'attività edilizia.

Classe di FATTIBILITÀ SISMICA F3: si riferisce alle previsioni urbanistiche ed infrastrutturali per le quali ai fini della individuazione delle condizioni di compatibilità degli interventi con le situazioni di pericolosità riscontrate, è necessario definire la tipologia degli approfondimenti di indagine da svolgersi in sede di predisposizione dei piani complessivi di intervento o dei piani attuativi o, in loro assenza, in sede di predisposizione dei progetti edilizi.

Classe di FATTIBILITÀ IDRAULICA F1: si riferisce alle previsioni urbanistiche ed infrastrutturali per le quali non sono necessarie prescrizioni specifiche ai fini della valida formazione del titolo abilitativo all'attività edilizia.

In base a quanto indicato nel D.P.G.R. 36/r, il presente intervento ricade in classe di indagine 4: per la definizione dei parametri geotecnici dovranno essere eseguiti sondaggi geognostici con prelievo di campioni da sottoporre a prove di laboratorio. Le geometrie sepolte e la relativa risposta sismica dovranno essere valutate attraverso indagini sismiche in foro.

Per la parte idraulica non sono state dettate prescrizioni.


Dovrà in ogni caso essere rispettato quanto specificatamente indicato nella "relazione di fattibilità geologica e sismica" e nella "relazione idraulica".


N.B. Per il presente intervento sarà necessario valutare la possibilità di liquefazione dinamica dei terreni.

**Legenda**

Scala 1.1000

**FATTIBILITA' GEOLOGICA**


 Classe 2


 Classe 3


**FATTIBILITA' SISMICA**


**1,....,3** Classe 1,....,3

**FATTIBILITA' IDRAULICA**

 Classe 1

 Classe 2

 Classe 3

 Classe 4



**COMUNE DI CIVITELLA IN VAL DI CHIANA**  
**Scheda di fattibilità**

<b>Intervento n°</b>	<b>24 (PACCINELLI)</b>
Sigla intervento	U.I.7R (Luogo 1 – Badia al Pino)
Descrizione	Unità insediativa residenziale
Microzona n°	3
Pericolosità geologica	media (G.2)
Pericolosità sismica	elevata (S.3)
Pericolosità idraulica	media (I.2)
Fattibilità geologica	CLASSE F2
Fattibilità sismica	CLASSE F3
Fattibilità idraulica	CLASSE F2

Classe di FATTIBILITÀ GEOLOGICA F2: si riferisce alle previsioni urbanistiche ed infrastrutturali per le quali si ritiene necessario predisporre una tipologia di indagini e/o specifiche prescrizioni ai fini della valida formazione del titolo abilitativo all'attività edilizia.

Classe di FATTIBILITÀ SISMICA F3: si riferisce alle previsioni urbanistiche ed infrastrutturali per le quali ai fini della individuazione delle condizioni di compatibilità degli interventi con le situazioni di pericolosità riscontrate, è necessario definire la tipologia degli approfondimenti di indagine da svolgersi in sede di predisposizione dei piani complessi di intervento o dei piani attuativi o, in loro assenza, in sede di predisposizione dei progetti edilizi.

Classe di FATTIBILITÀ IDRAULICA F2: si riferisce alle previsioni urbanistiche ed infrastrutturali per le quali si ritiene necessario predisporre una tipologia di indagini e/o specifiche prescrizioni ai fini della valida formazione del titolo abilitativo all'attività edilizia.

In base a quanto indicato nel D.P.G.R. 36/r, il presente intervento ricade in classe di indagine 4: per la definizione dei parametri geotecnici dovranno essere eseguiti sondaggi geognostici con prelievo di campioni da sottoporre a prove di laboratorio. Le geometrie sepolte e la relativa risposta sismica dovranno essere valutate attraverso indagini sismiche in foro.

Per la parte idraulica dovranno essere rispettate le seguenti prescrizioni allo scopo di far fronte al rischio di ristagno:

- non dovranno essere realizzati piani seminterrati o interrati;
- dovranno essere rialzati il piano dei marciapiedi e la quota di calpestio del piano terra di 0.50m rispetto alla quota attuale.

Dovrà inoltre essere rispettata la fascia di tutela assoluta di 10m dall'affluente del "Chiassobuio" posto nella zona nord-ovest del comparto (art. 1 comma 1 della L.R. 21/12).

Dovrà infine essere rispettato quanto specificatamente indicato nella "relazione di fattibilità geologica e sismica" e nella "relazione idraulica".

N.B. Per il presente intervento sarà necessario valutare la possibilità di liquefazione dinamica dei terreni.








**FATTIBILITA' GEOLOGICA**

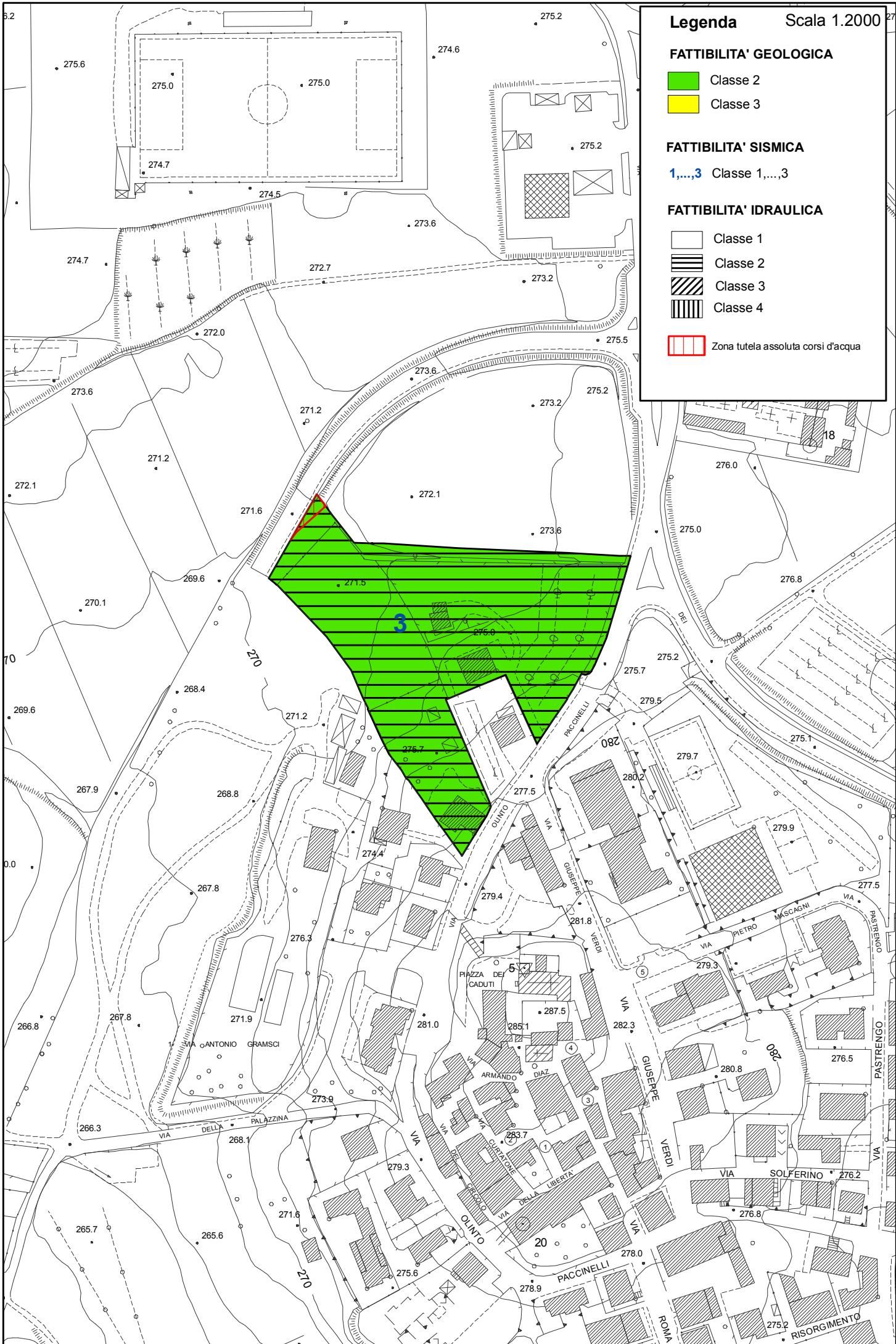
-  Classe 2
-  Classe 3

**FATTIBILITA' SISMICA**

- 1,....,3 Classe 1,....,3

**FATTIBILITA' IDRAULICA**

-  Classe 1
-  Classe 2
-  Classe 3
-  Classe 4
-  Zona tutela assoluta corsi d'acqua



**COMUNE DI CIVITELLA IN VAL DI CHIANA**  
**Scheda di fattibilità**

<b>Intervento n°</b>	<b>25 (PIAZZA DI PIEVE AL TOPPO)</b>
Sigla intervento	U.I.8A (Luogo 1 – Pieve al Toppo)
Descrizione	Unità insediativa per attrezzature
Microzona n°	6
Pericolosità geologica	media (G.2)
Pericolosità sismica	elevata (S.3)
Pericolosità idraulica	elevata (I.2)
Fattibilità geologica	CLASSE F2
Fattibilità sismica	CLASSE F3
Fattibilità idraulica	CLASSE F2

Classe di FATTIBILITÀ GEOLOGICA G2: si riferisce alle previsioni urbanistiche ed infrastrutturali per le quali si ritiene necessario predisporre una tipologia di indagini e/o specifiche prescrizioni ai fini della valida formazione del titolo abilitativo all'attività edilizia.

Classe di FATTIBILITÀ SISMICA S3: si riferisce alle previsioni urbanistiche ed infrastrutturali per le quali ai fini della individuazione delle condizioni di compatibilità degli interventi con le situazioni di pericolosità riscontrate, è necessario definire la tipologia degli approfondimenti di indagine da svolgersi in sede di predisposizione dei piani complessi di intervento o dei piani attuativi o, in loro assenza, in sede di predisposizione dei progetti edilizi.

Classe di FATTIBILITÀ IDRAULICA F2: si riferisce alle previsioni urbanistiche ed infrastrutturali per le quali si ritiene necessario predisporre una tipologia di indagini e/o specifiche prescrizioni ai fini della valida formazione del titolo abilitativo all'attività edilizia.

In base a quanto indicato nel D.P.G.R. 36/r, il presente intervento ricade in classe di indagine 3: per la definizione dei parametri geotecnici dovranno essere eseguiti sondaggi geognostici con prelievo di campioni da sottoporre a prove di laboratorio. Le geometrie sepolte e la relativa risposta sismica dovranno essere valutate attraverso le seguenti indagini geofisiche: sismica a rifrazione, MASW, HVSR.

Per la parte idraulica dovranno essere rispettate le seguenti prescrizioni allo scopo di far fronte al rischio di ristagno:


- non dovranno essere realizzati piani seminterrati o interrati;
- dovranno essere rialzati il piano dei marciapiedi e la quota di calpestio del piano terra di 0.70m rispetto alla quota attuale.

Dovrà in ogni caso essere rispettato quanto specificatamente indicato nella "relazione di fattibilità geologica e sismica" e nella "relazione idraulica".

N.B. Per il presente intervento sarà necessario valutare la possibilità di liquefazione dinamica dei terreni.

Legenda Scala 1.2000

FATTIBILITA' GEOLOGICA


 Classe 2


 Classe 3


FATTIBILITA' SISMICA


1, ..., 3 Classe 1, ..., 3

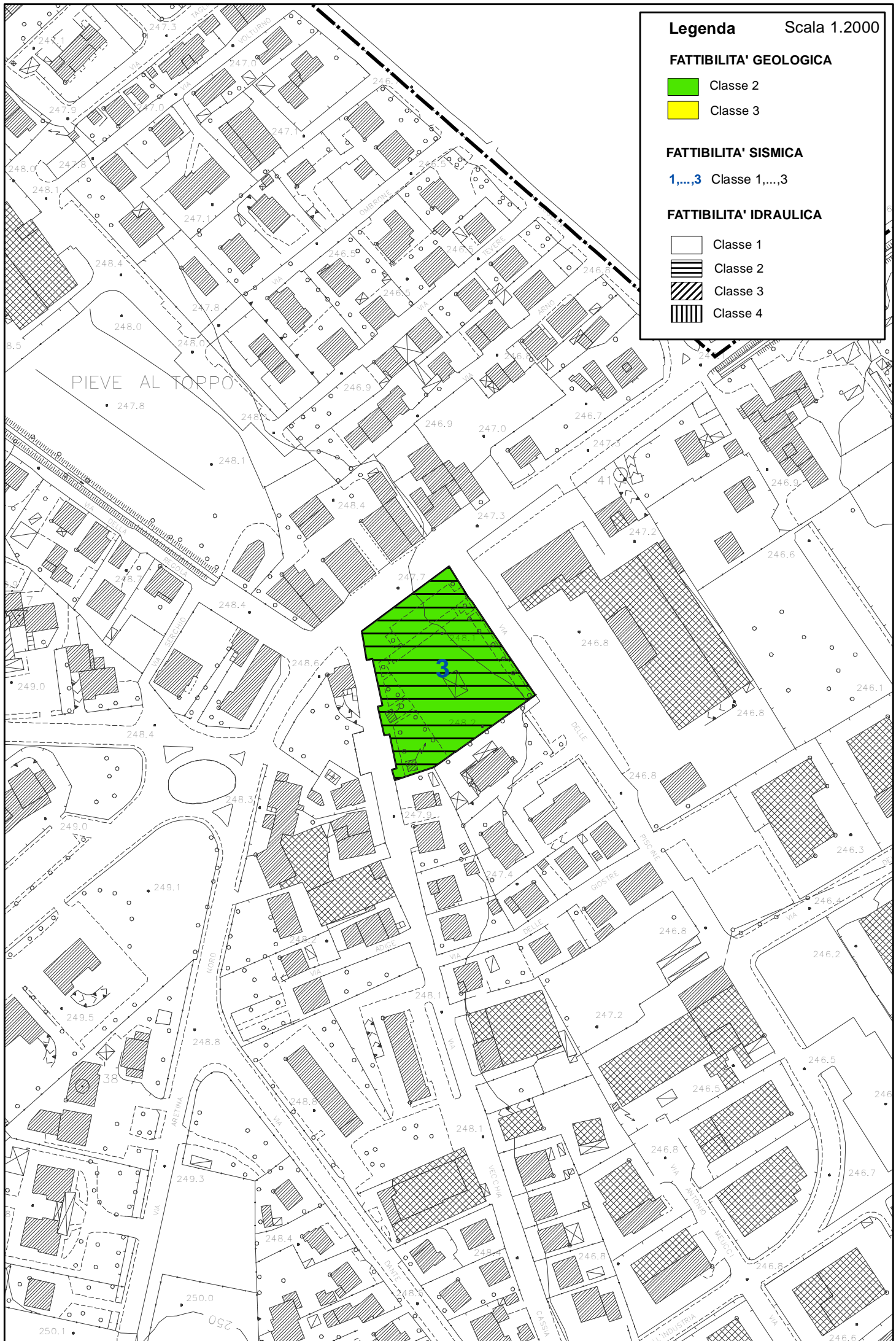
FATTIBILITA' IDRAULICA

 Classe 1

 Classe 2

 Classe 3

 Classe 4



**COMUNE DI CIVITELLA IN VAL DI CHIANA**  
**Scheda di fattibilità**

<b>Intervento n°</b>	<b>26 (CASE GRANDI)</b>
Sigla intervento	U.I.8R (Luogo 5 – Albergo)
Descrizione	Unità insediativa residenziale
Microzona n°	8
Pericolosità geologica	media (G.2)
Pericolosità sismica	elevata (S.3)
Pericolosità idraulica	bassa (I.1)
Fattibilità geologica	CLASSE F2
Fattibilità sismica	CLASSE F3
Fattibilità idraulica	CLASSE F1

Classe di FATTIBILITÀ GEOLOGICA F2: si riferisce alle previsioni urbanistiche ed infrastrutturali per le quali si ritiene necessario predisporre una tipologia di indagini e/o specifiche prescrizioni ai fini della valida formazione del titolo abilitativo all'attività edilizia.

Classe di FATTIBILITÀ SISMICA F3: si riferisce alle previsioni urbanistiche ed infrastrutturali per le quali ai fini della individuazione delle condizioni di compatibilità degli interventi con le situazioni di pericolosità riscontrate, è necessario definire la tipologia degli approfondimenti di indagine da svolgersi in sede di predisposizione dei piani complessi di intervento o dei piani attuativi o, in loro assenza, in sede di predisposizione dei progetti edilizi.

Classe di FATTIBILITÀ IDRAULICA F1: si riferisce alle previsioni urbanistiche ed infrastrutturali per le quali non sono necessarie prescrizioni specifiche ai fini della valida formazione del titolo abilitativo all'attività edilizia.


In base a quanto indicato nel D.P.G.R. 36/r, il presente intervento ricade in classe di indagine 3: per la definizione dei parametri geotecnici dovranno essere eseguiti sondaggi geognostici con prelievo di campioni da sottoporre a prove di laboratorio. Le geometrie sepolte e la relativa risposta sismica dovranno essere valutate attraverso le seguenti indagini geofisiche: sismica a rifrazione, MASW, HVSR.  
Per la parte idraulica non sono state dettate prescrizioni.

Dovrà in ogni caso essere rispettato quanto specificatamente indicato nella "relazione di fattibilità geologica e sismica" e nella "relazione idraulica".

**Legenda**

Scala 1.2000

**FATTIBILITA' GEOLOGICA**

 Classe 2

 Classe 3

**FATTIBILITA' SISMICA**

**1,....,3** Classe 1,....,3

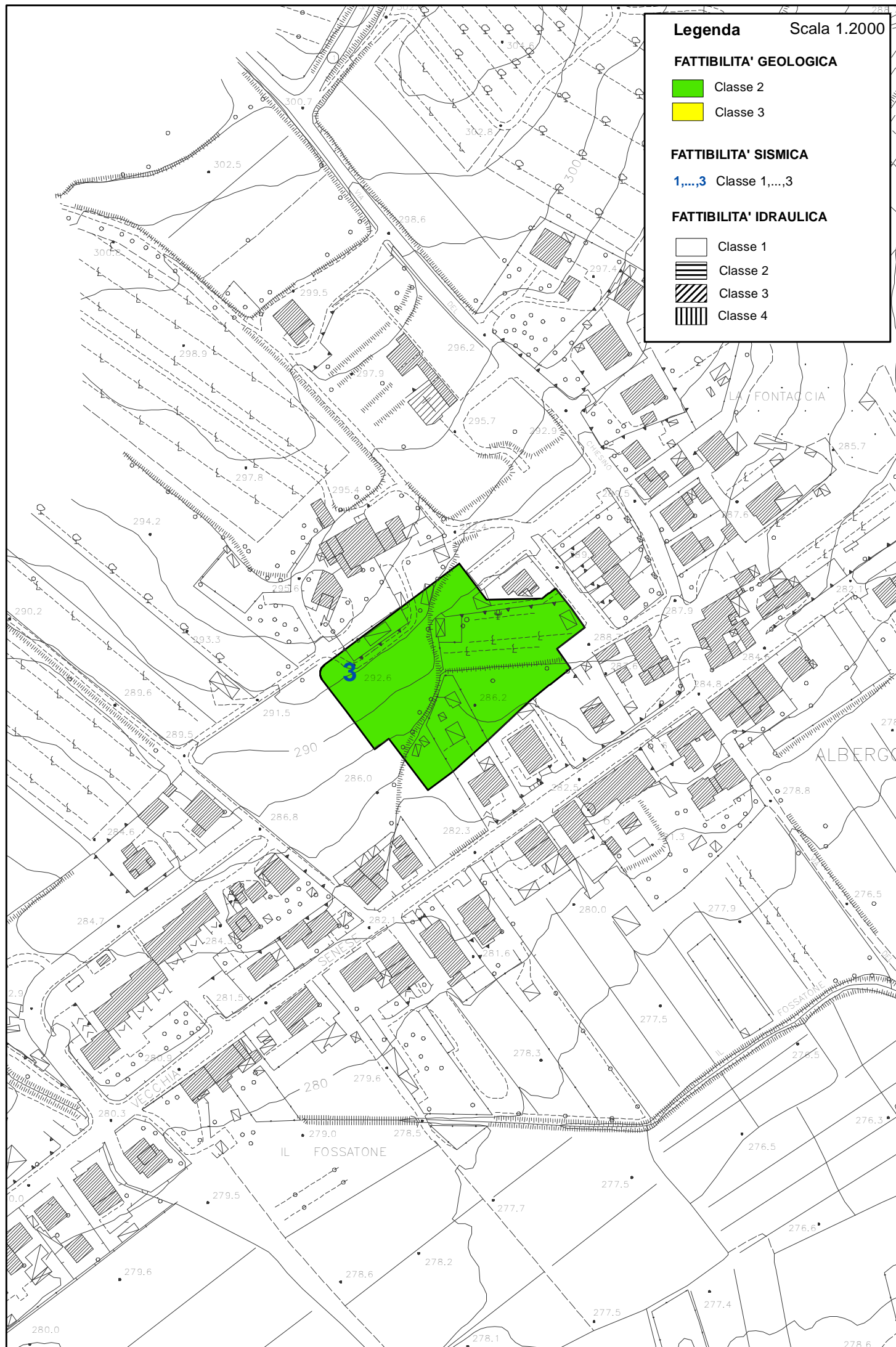
**FATTIBILITA' IDRAULICA**

 Classe 1

 Classe 2

 Classe 3

 Classe 4



**COMUNE DI CIVITELLA IN VAL DI CHIANA**  
**Scheda di fattibilità**

<b>Intervento n°</b>	<b>27 (COSTA AL VADO)</b>
Sigla intervento	U.I.9R (Luogo 5 – Ciggiano)
Descrizione	Unità insediativa residenziale
Microzona n°	8
Pericolosità geologica	media (G.2) / elevata (G.3)
Pericolosità sismica	elevata (S.3)
Pericolosità idraulica	bassa (I.1)
Fattibilità geologica	CLASSE F2 / CLASSE F3
Fattibilità sismica	CLASSE F3
Fattibilità idraulica	CLASSE F1

Classe di FATTIBILITÀ GEOLOGICA F3: si riferisce alle previsioni urbanistiche ed infrastrutturali per le quali ai fini della individuazione delle condizioni di compatibilità degli interventi con le situazioni di pericolosità riscontrate, è necessario definire la tipologia degli approfondimenti di indagine da svolgersi in sede di predisposizione dei piani complessi di intervento o dei piani attuativi o, in loro assenza, in sede di predisposizione dei progetti edilizi.

Classe di FATTIBILITÀ GEOLOGICA F2: si riferisce alle previsioni urbanistiche ed infrastrutturali per le quali si ritiene necessario predisporre una tipologia di indagini e/o specifiche prescrizioni ai fini della valida formazione del titolo abilitativo all'attività edilizia.

Classe di FATTIBILITÀ SISMICA F3: si riferisce alle previsioni urbanistiche ed infrastrutturali per le quali ai fini della individuazione delle condizioni di compatibilità degli interventi con le situazioni di pericolosità riscontrate, è necessario definire la tipologia degli approfondimenti di indagine da svolgersi in sede di predisposizione dei piani complessi di intervento o dei piani attuativi o, in loro assenza, in sede di predisposizione dei progetti edilizi.

Classe di FATTIBILITÀ IDRAULICA F1: si riferisce alle previsioni urbanistiche ed infrastrutturali per le quali non sono necessarie prescrizioni specifiche ai fini della valida formazione del titolo abilitativo all'attività edilizia.

In base a quanto indicato nel D.P.G.R. 36/r, il presente intervento ricade in classe di indagine 3: per la definizione dei parametri geotecnici dovranno essere eseguiti sondaggi geognostici con prelievo di campioni da sottoporre a prove di laboratorio. Le geometrie sepolte e la relativa risposta sismica dovranno essere valutate attraverso le seguenti indagini geofisiche: sismica a rifrazione, MASW, HVSR. Dovranno altresì essere prodotte le verifiche di stabilità del pendio e del complesso opera-pendio basate su sondaggi geognostici.


Per la parte idraulica non sono state dettate prescrizioni.


Dovrà in ogni caso essere rispettato quanto specificatamente indicato nella "relazione di fattibilità geologica e sismica" e nella "relazione idraulica".

**Legenda**

Scala 1.2000

**FATTIBILITA' GEOLOGICA**

 Classe 2

 Classe 3

**FATTIBILITA' SISMICA**

1, ..., 3 Classe 1, ..., 3

**FATTIBILITA' IDRAULICA**

 Classe 1

 Classe 2

 Classe 3

 Classe 4

