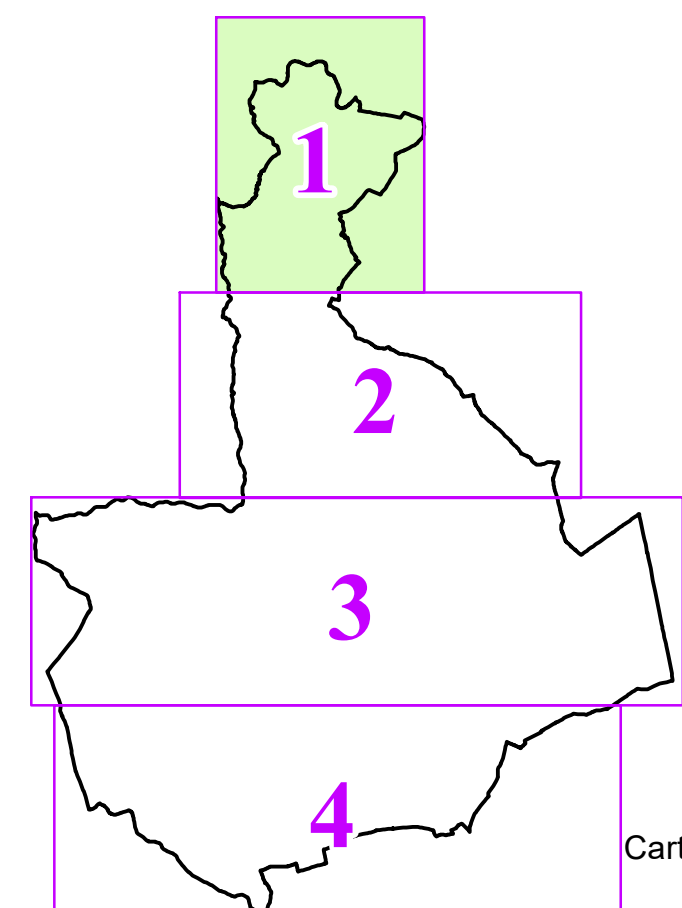


Sindaco
Ginetta Marchetti

Responsabile del procedimento
Luca Nicolai

Garante dell'informazione e della partecipazione
Andrea Bernardini

Aggiornamento Aprile 2021



Carta delle aree ed elementi esposti a fenomeni geologici
scala 1:5000

Tav. n.1



Progetto e coordinamento
Goffredo Serrini, Claudio Zagaglia
e
Laura Tavanti
con
Desire Gambini, Sara Guarino, Patrizia Sodì

VAS Valutazione Ambientale Strategica
Arreata Priolo, con Lucia Nino

Ingegneria Idraulica
Carlo Schiatti, con Silvia Cecconi

Geologia
Giovanni Capacci, Fausto Capacci

Acustica ambientale
Matteo Bertorini



Legenda

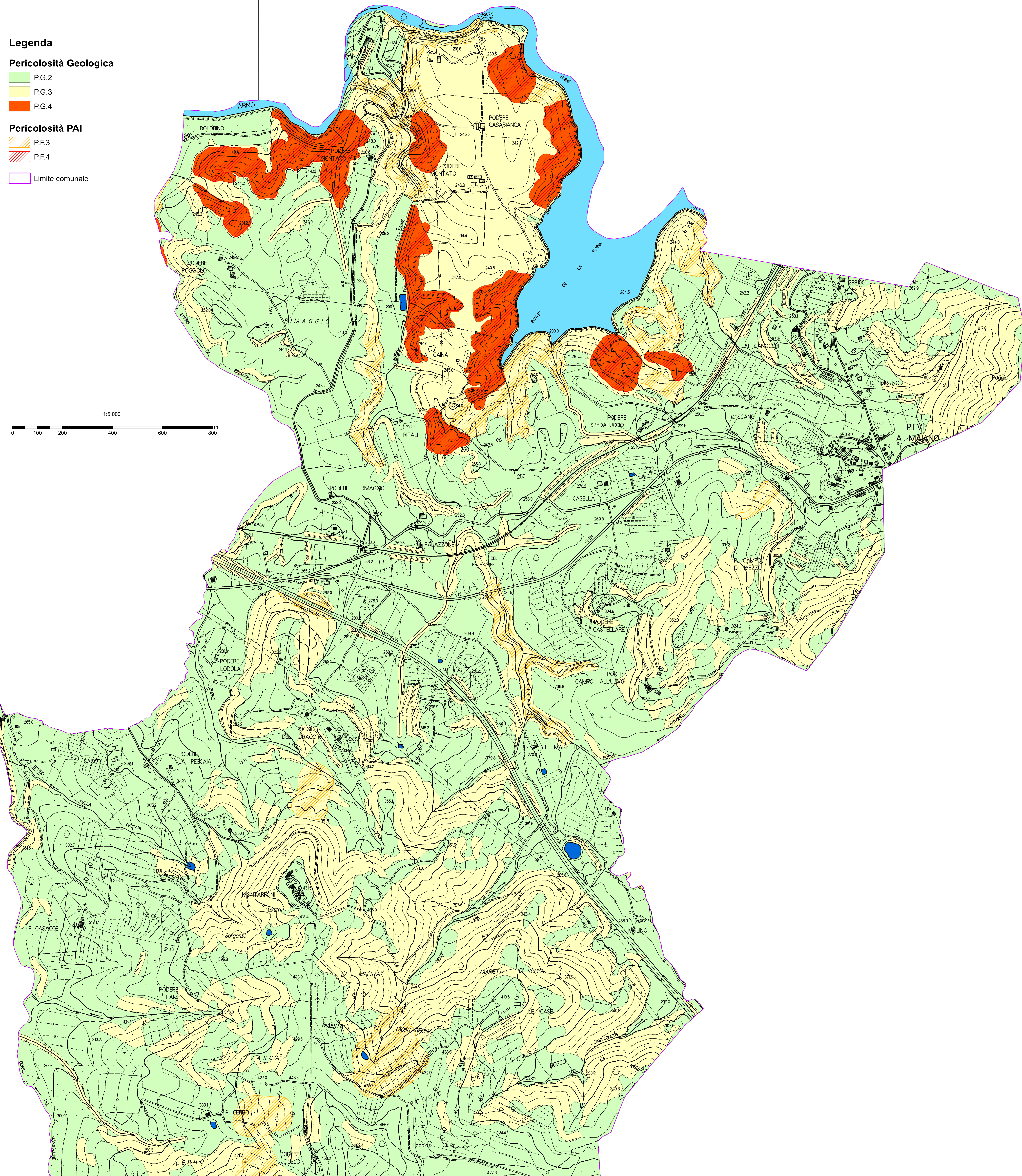
Pericolosità Geologica

- PG.2
- PG.3
- PG.4

Pericolosità PAI

- P.F.3
- P.F.4

Limite comunale



1:5.000

