

Sindaco  
Ginetta Menchetti  
Responsabile del procedimento  
Luca Niccolai  
Garante dell'informazione e della partecipazione  
Andrea Bernardini

Aggiornamento Aprile 2021

Tav. n.4  
Carta della sovrapposizione delle aree di trasformazione con la pericolosità geologica e sismica  
scala 1:2000



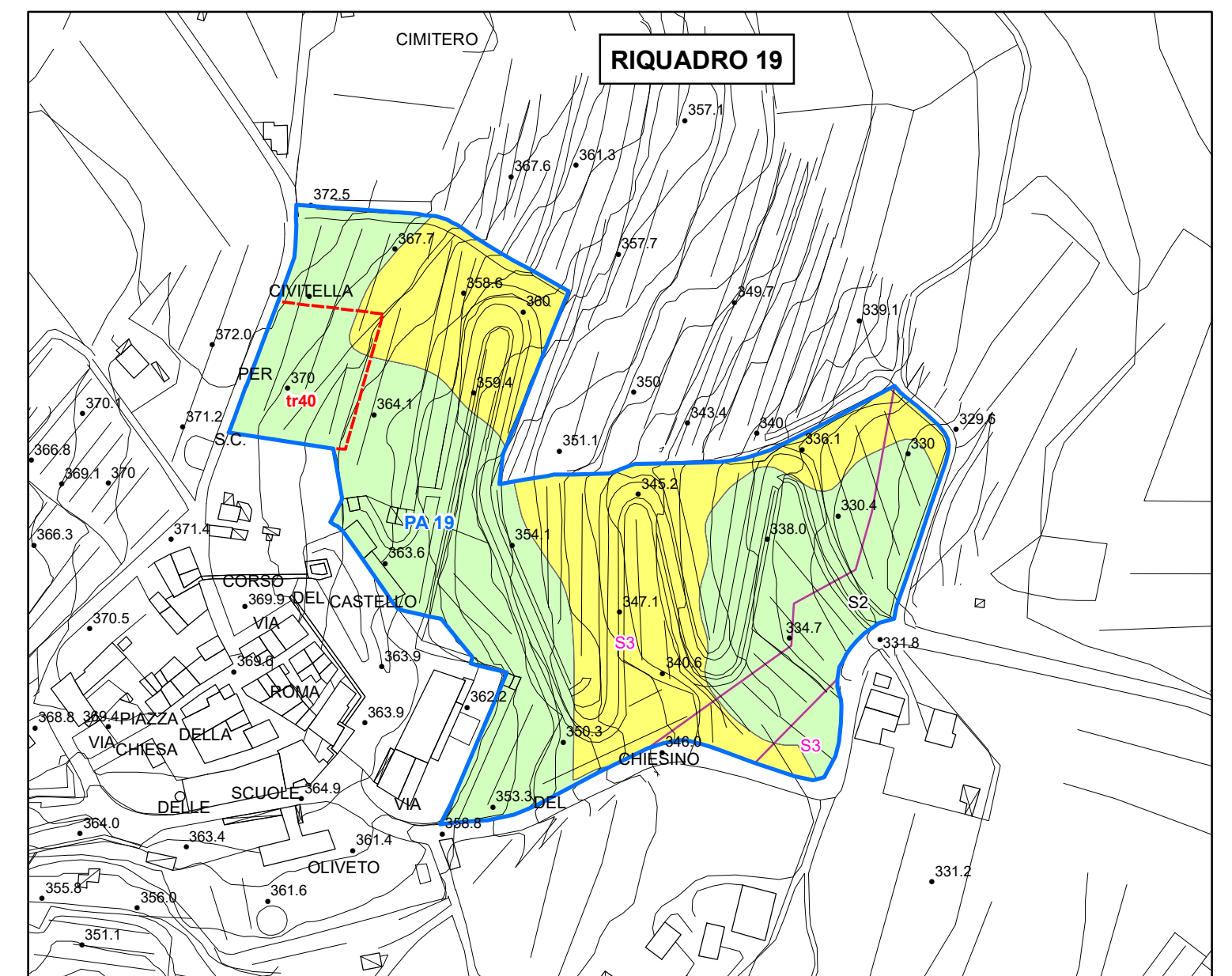
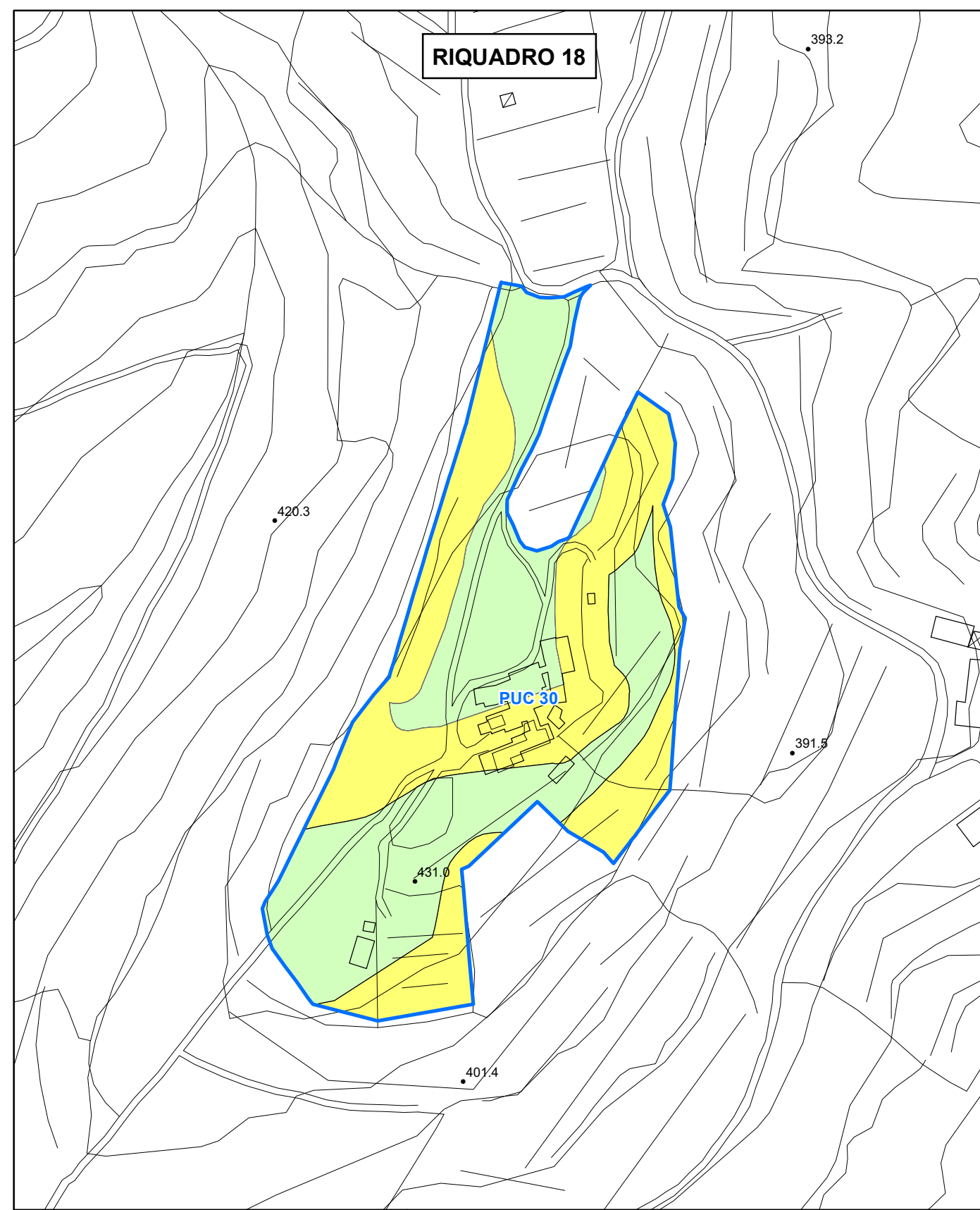
Progetto e coordinamento  
Goffredo Serrini, Claudio Zagaglia  
e  
Laura Tavanti  
con  
Desirè Gambini, Sara Guarino, Patrizia Sodi

VAS Valutazione Ambientale Strategica  
Annalisa Pirello, con Lucia Ninno

Ingegneria idraulica  
Carlo Schiatti, con Silvia Cecconi

Geologia  
Giovanni Capacci, Fausto Capacci

Acustica ambientale  
Matteo Bertoneri



### Legenda

Comparti PA/PUC

Aree di trasformazione

Pericolosità PAI

P.F.3

Pericolosità Sismica Locale

S2 P.S.2 (Media)

S3 P.S.3 (Elevata)

Pericolosità Geologica

P.G.2 (Media)

P.G.3 (Elevata)

