

**Comune di Civitella in Val di Chiana**  
 Provincia di Arezzo

**Piano Operativo**


Sindaco  
 Ginetta Marchetti

Responsabile del procedimento  
 Luca Niccolai

Garante dell'informazione e della partecipazione  
 Andrea Bernardini

Giugno 2020

**Carta della Vulnerabilità Sismica di 2° livello**  
 scala 1:5000

 social design


Progetto e coordinamento  
 Goffredo Serrini, Claudio Zagaglia e  
 Laura Tavanti  
 con  
 Desre Gambini, Sara Guarino, Patrizia Sodà

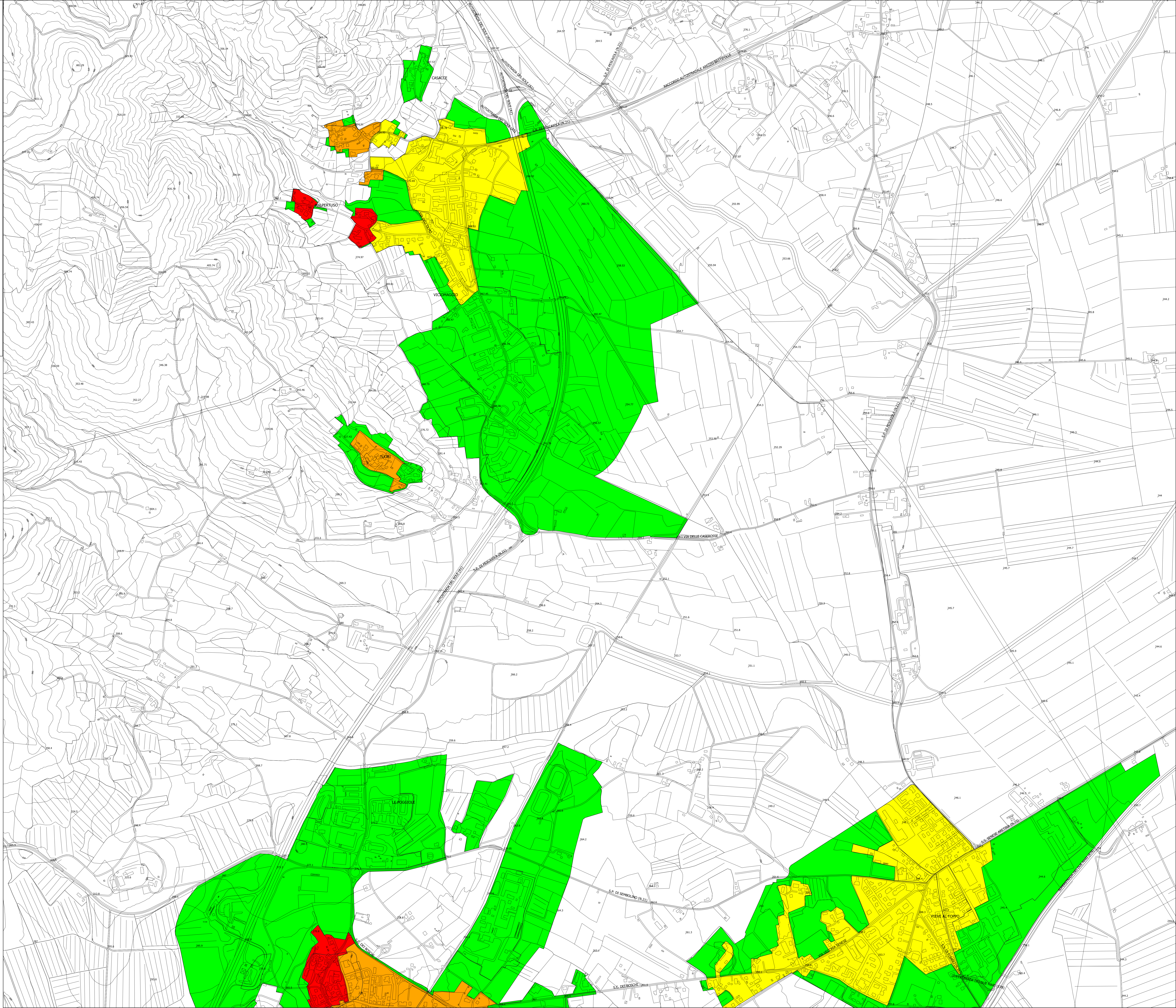
VAS Valutazione Ambientale Strategica  
 Acustica Pirella

Ingegneria idraulica  
 Marco Benini (Studio Associato Schiati, Benini, Bizzelli)

Geologia  
 Giovanni e Fausto Cipacci

Acustica ambientale  
 Matteo Bertoni

Valutazione del Rischio Sismico  
 PISANA  
 Paolo Castellani



**Legenda**

**Classi di Vulnerabilità Sismica**

- 1 - Bassa
- 2 - Medio bassa
- 3 - Medio - alta
- 4 - Alta
- Limite comunale

