

Comune di Civitella in Val di Chiana
 Provincia di Arezzo

Piano Operativo

Sindaco
 Ginetta Marchetti

Responsabile del procedimento
 Luca Niccolai

Garante dell'informazione e della partecipazione
 Andrea Bernardini

Giugno 2020

Carta della Vulnerabilità Sismica di 2° livello
 scala 1:5000

Progetto e coordinamento
 Goffredo Serrini, Claudio Zagaglia e
 Laura Tavanti con
 Desre Gambini, Sara Guarino, Patrizia Sodà

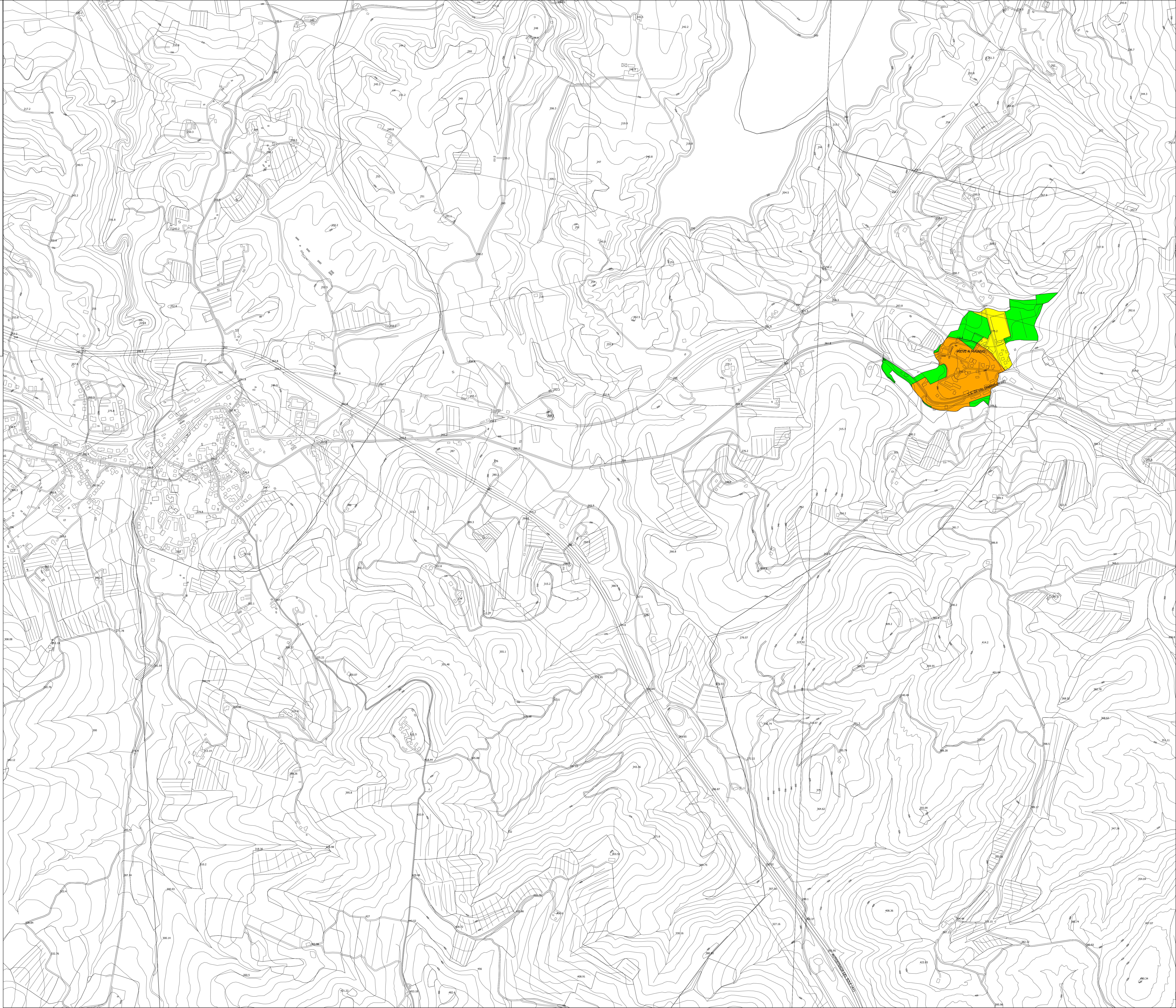
VAS Valutazione Ambientale Strategica
 Acustica Firolo

Ingegneria idraulica
 Marco Benini (Studio Associato Schiavi, Benini, Bizzelli)

Geologia
 Giovanni e Fausto Cipacci

Acustica ambientale
 Matteo Bertoni

Valutazione del Rischio Sismico
 INGEGNERIA
 PISCANA
 Paolo Castellani



Legenda

Classi di Vulnerabilità Sismica

- 1 - Bassa
- 2 - Medio bassa
- 3 - Medio - alta
- 4 - Alta
- Limite comunale

