

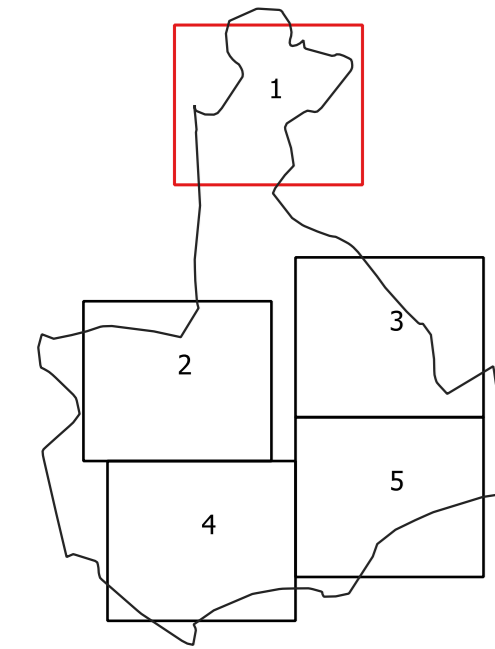
Sindaco
Ginetta Marchetti

Responsabile del procedimento
Luca Niccolai

Garante dell'informazione e della partecipazione
Andrea Bernardini

Giugno 2020

Carta del Rischio Sismico di 2° livello
scala 1:5000



Progetto e coordinamento
Goffredo Serrini, Claudio Zagaglia
e
Laura Tavanti
con
Desire Gambini, Sara Guarino, Patrizia Sodà

VAS Valutazione Ambientale Strategica
Acustica Firenze

Ingegneria idraulica
Marco Benini (Studio Associato Schiavi, Benini, Guzzetti)

Geologia
Giovanni e Fausto Capacci

Acustica ambientale
Matteo Bertoneri

Valutazione del Rischio Sismico

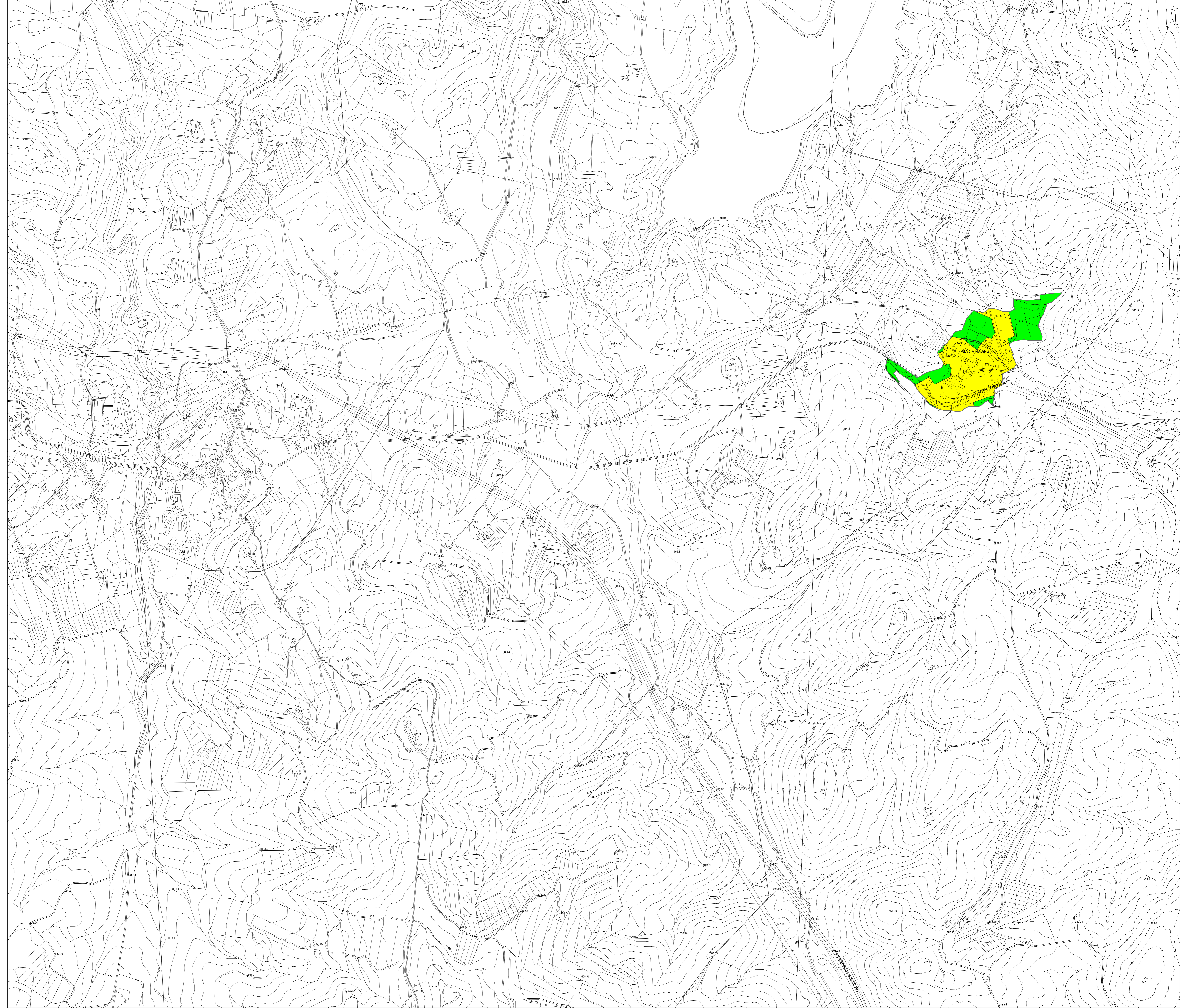


Paolo Castellani

Legenda

Classi di Rischio Sismico

- 1 - Bassa
- 2 - Medio bassa
- 3 - Medio - alta
- 4 - Alta
- Limite comunale



0 75 150 225 300 m