

**Comune di Civitella in Val di Chiana**  
 Provincia di Arezzo

**Piano Operativo**


Sindaco  
 Ginetta Marchetti

Responsabile del procedimento  
 Luca Niccolai

Garante dell'informazione e della partecipazione  
 Andrea Bernardini

Giugno 2020

Carta dell'Esposizione Sismica di 2° livello  
 scala 1:5000



Progetto e coordinamento  
 Goffredo Serrini, Claudio Zagaglia e  
 Laura Tavanti  
 con  
 Desre Gambini, Sara Guarino, Patrizia Sodà

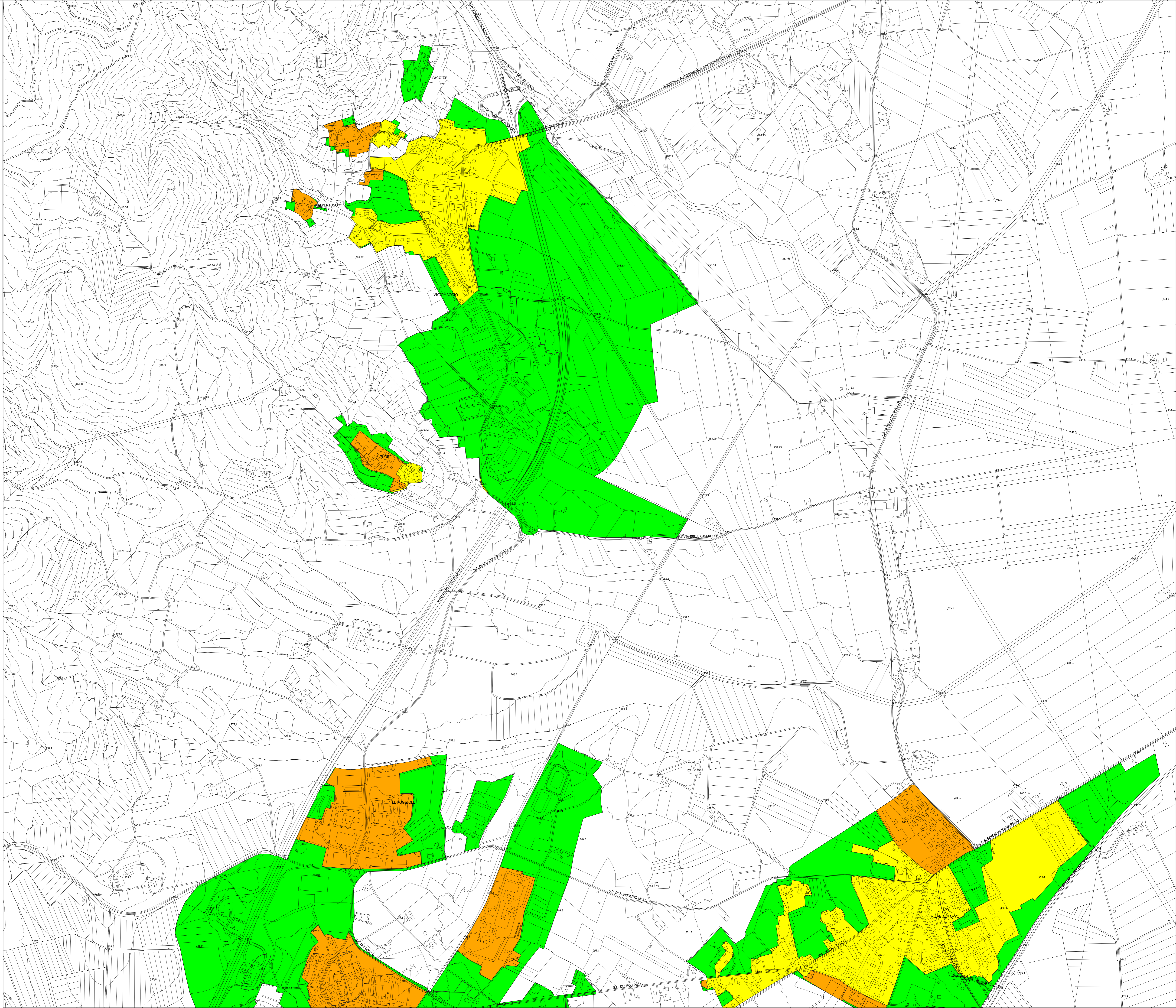
VAS Valutazione Ambientale Strategica  
 Acustica Finito

Ingegneria sismica  
 Marco Benini (Studio Associato Schiavi, Benini, Buzzelli)

Geologia  
 Giovanni e Fausto Cipacci

Acustica ambientale  
 Matteo Bertoni

Valutazione del Rischio Sismico  
 GEOLOGICA  
 PISCANA  
 Paolo Castellani



**Legenda**

**Classi di Esposizione Sismica**

- 1 - Bassa
- 2 - Medio bassa
- 3 - Medio - alta
- 4 - Alta
- Limite comunale

