

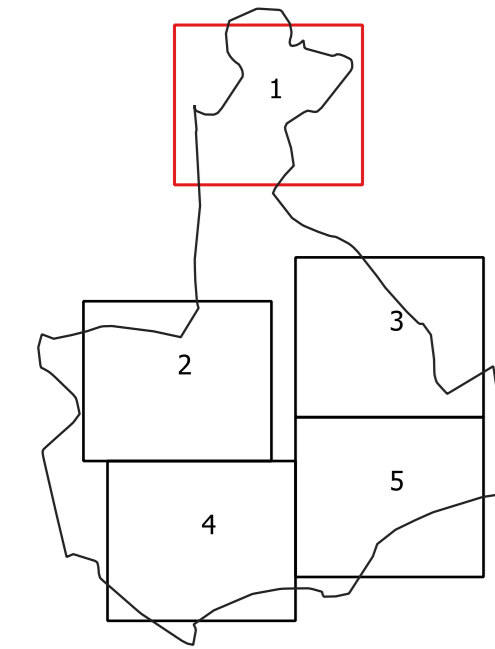
Sindaco
Ginetta Marchetti

Responsabile del procedimento
Luca Niccolai

Garante dell'informazione e della partecipazione
Andrea Bernardini

Giugno 2020

Carta dell'Esposizione Sismica di 2° livello
scala 1:5000



Progetto e coordinamento
Goffredo Serrini, Claudio Zagaglia
e
Laura Tavanti
con
Desire Gambini, Sara Guarino, Patrizia Sodà

VAS Valutazione Ambientale Strategica
Acustica Pirella

Ingegneria idraulica
Marco Benini (Studio Associato Schiavi, Benini, Bizzelli)

Geologia
Giovanni e Fausto Cipacci

Acustica ambientale
Matteo Bertoni

Valutazione del Rischio Sismico



Paolo Castellani

Legenda

Classi di Esposizione Sismica

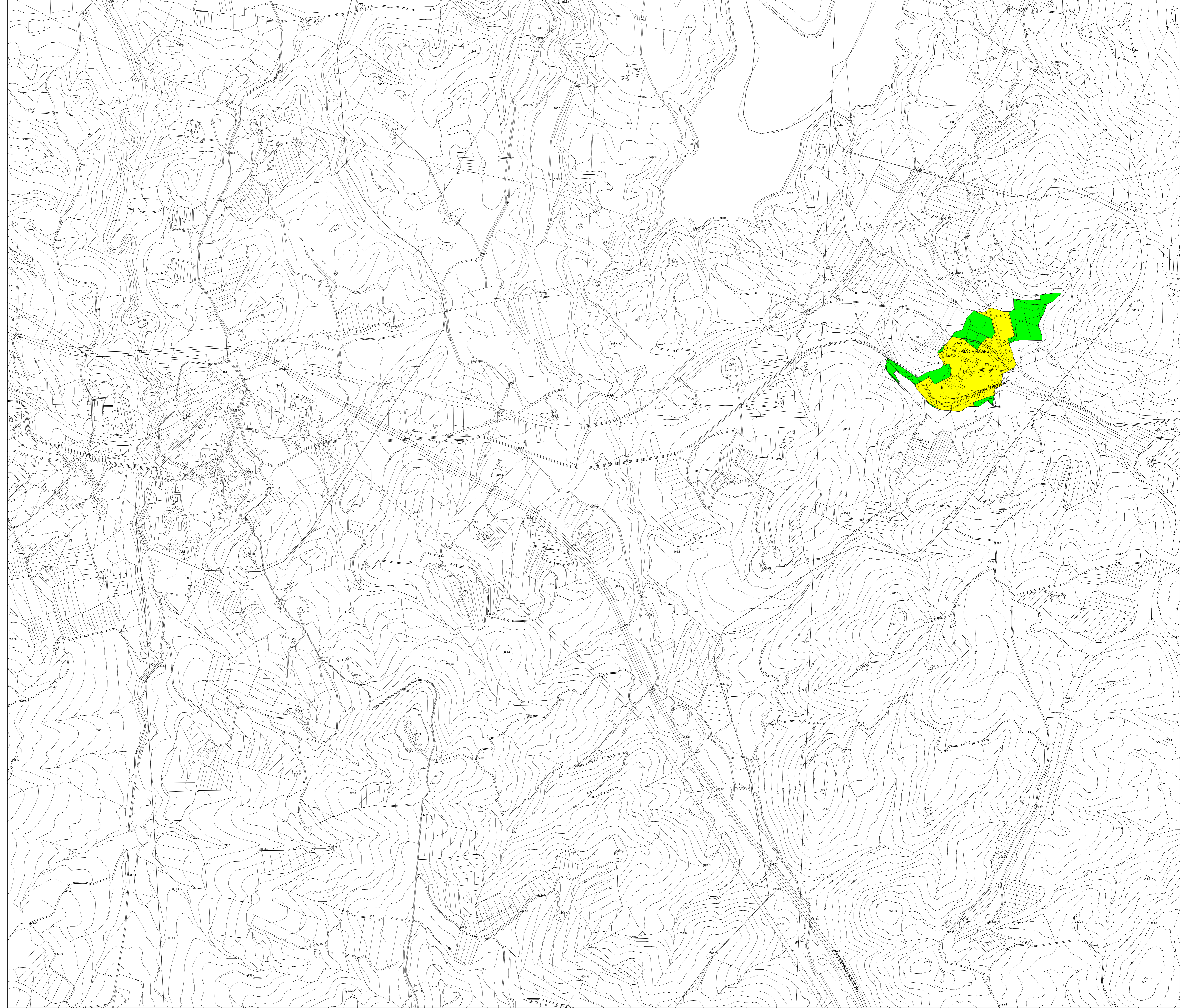
1 - Bassa

2 - Medio bassa

3 - Medio - alta

4 - Alta

Limite comunale



0 75 150 225 300 m