

Comune di Civitella in Val di Chiana
 Provincia di Arezzo

Piano Operativo


Sindaco
 Ginetta Marchetti

Responsabile del procedimento
 Luca Niccolai

Garante dell'informazione e della partecipazione
 Andrea Bernardini

Giugno 2020

Carta della Pericolosità Sismica Locale
 adeguata al D.P.G.R. n.5/R del 30 gennaio 2020
 scala 1:5000

 **social design**


Progetto e coordinamento
 Goffredo Senni, Claudio Zagaglia
 e
 Laura Tavanti
 con
 Desire Gambini, Sara Guarino, Patrizia Sofì

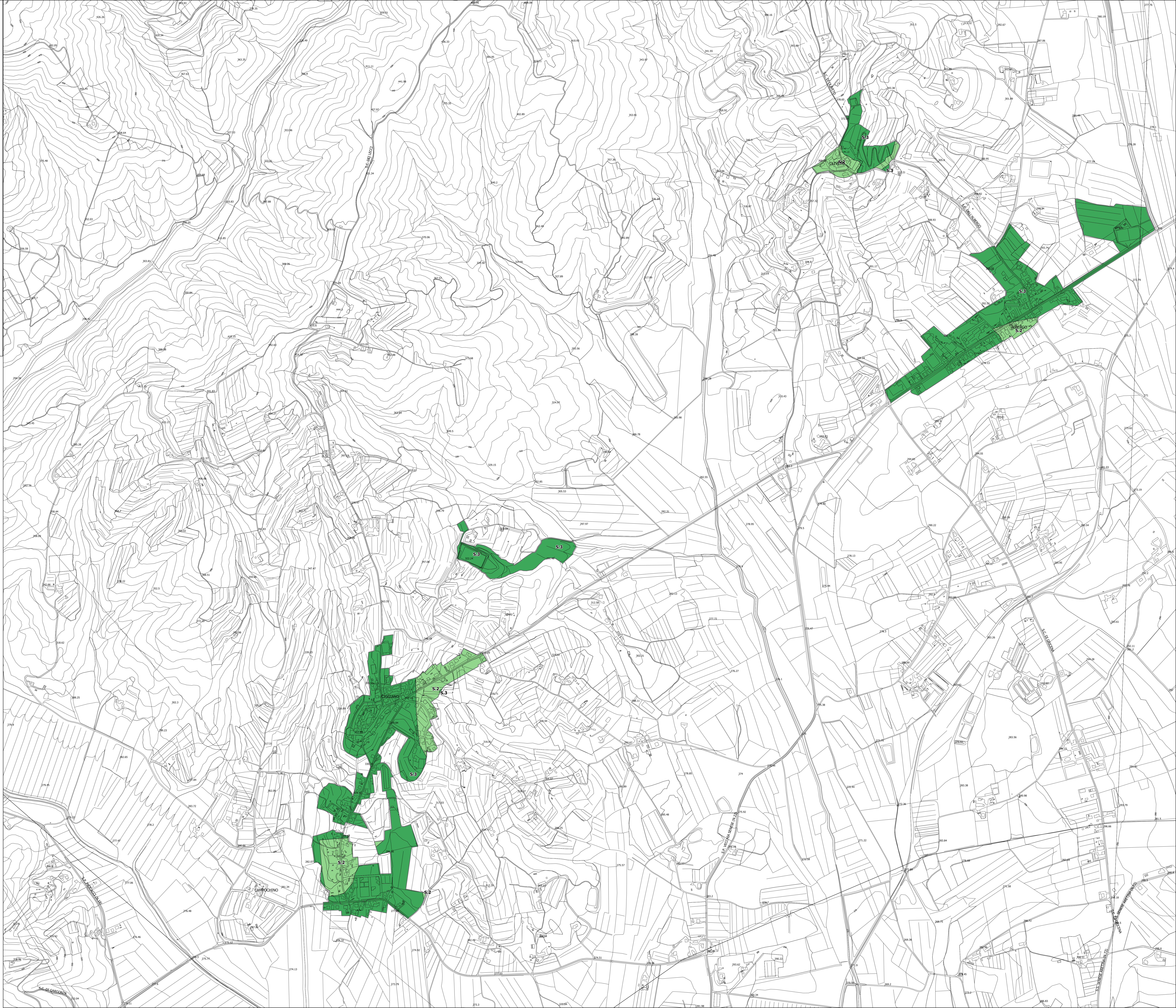
VAS Valutazione Ambientale Strategica
 Anonima Pirolo

Ingegneria idraulica
 Marco Benini (Studio Associato Schiavi, Benini, Bizzelli)

Geologia
 Giovanni e Fausto Capacci




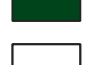
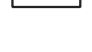
Acustica ambientale
 Matteo Bertoneri

Valutazione del Rischio Sismico
 **GEOLÓGICA TOSCANA**
 Paolo Castellani



Legenda

Classi di pericolosità sismica locale

-  S.1 - Pericolosità sismica locale bassa
-  S.2 - Pericolosità sismica locale media
-  S.3 - Pericolosità sismica locale elevata
-  S.4 - Pericolosità sismica locale molto elevata
-  Limite comunale

