

**Comune di Civitella in Val di Chiana**  
 Provincia di Arezzo

**Piano Operativo**


Sindaco  
 Ginetta Marchetti

Responsabile del procedimento  
 Luca Niccolai

Garante dell'informazione e della partecipazione  
 Andrea Bernardini

Giugno 2020

**Carta della Pericolosità Sismica Locale**  
 adeguata al D.P.G.R. n.5/R del 30 gennaio 2020  
 scala 1:5000


 social design

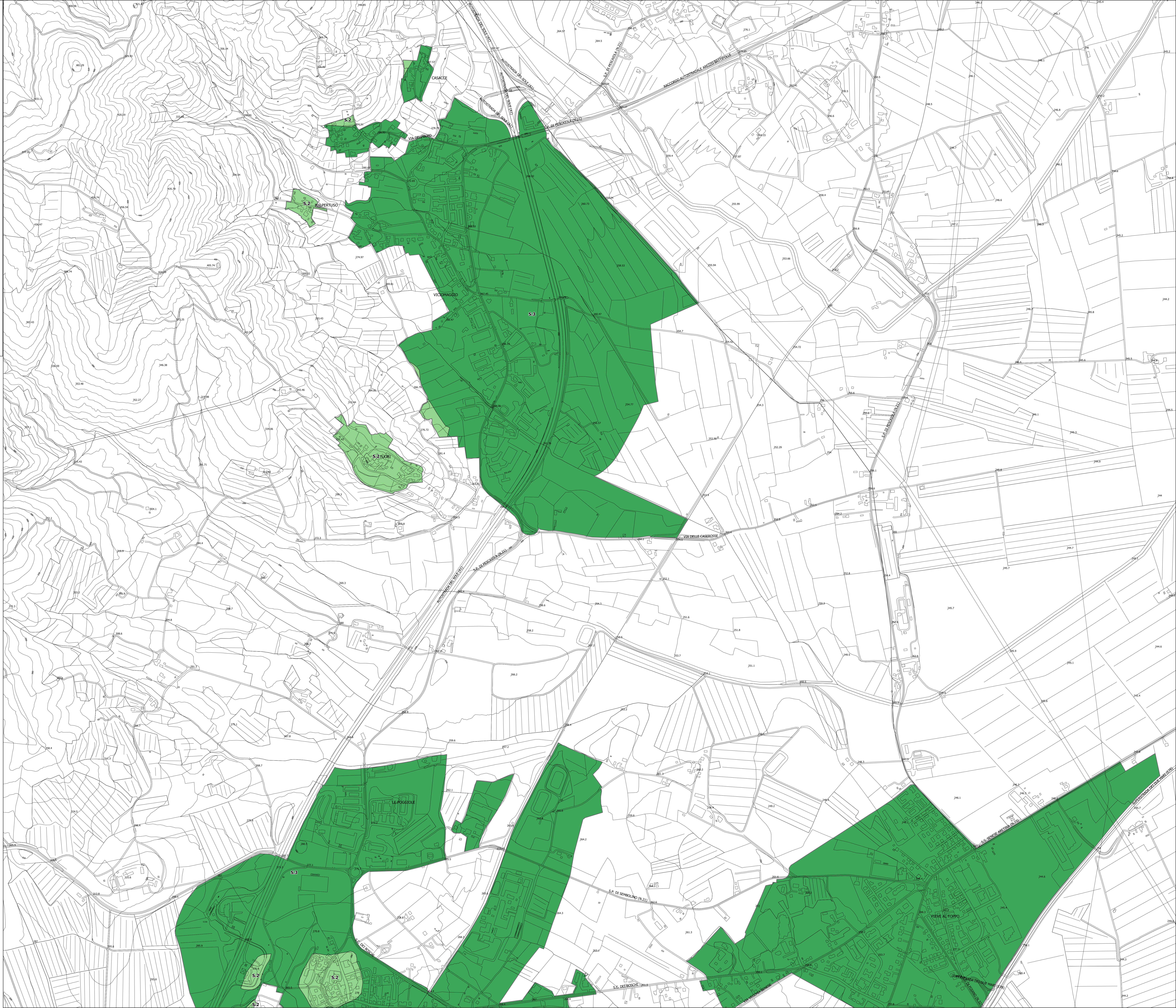
Progetto e coordinamento  
 Goffredo Serrini, Claudio Zagaglia e  
 Laura Tavanti  
 con  
 Desire Gambini, Sara Guarino, Patrizia Sodà

VAS Valutazione Ambientale Strategica  
 Area di studio  
 Ingegneria idraulica  
 Marco Benini (Studio Associato Schiavi, Benini, Bizzelli)

Geologia  
 Giovanni e Fausto Capacci




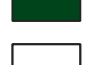
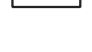
Acustica ambientale  
 Matteo Bertoneri

Valutazione del Rischio Sismico  
 Geologica  
 Toscana  
 Paolo Castellani



**Legenda**

**Classi di pericolosità sismica locale**

-  S.1 - Pericolosità sismica locale bassa
-  S.2 - Pericolosità sismica locale media
-  S.3 - Pericolosità sismica locale elevata
-  S.4 - Pericolosità sismica locale molto elevata
-  Limite comunale

