

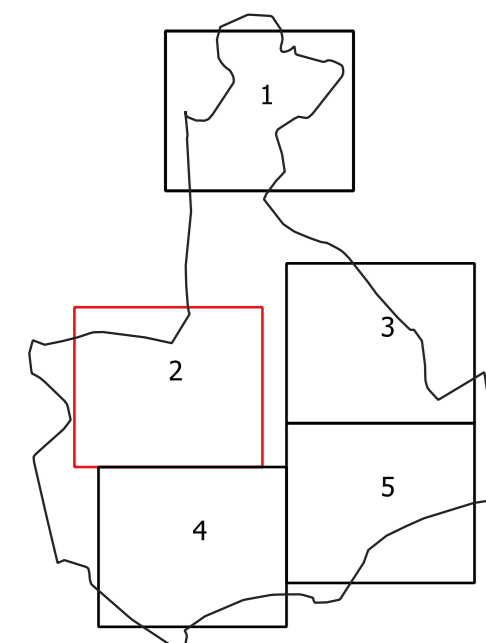
Sindaco
Ginetta Marchetti

Responsabile del procedimento
Luca Niccolai

Garante dell'informazione e della partecipazione
Andrea Bernardini

Giugno 2020

Carta della Pericolosità Sismica Locale
adeguata al D.P.G.R. n.5/R del 30 gennaio 2020
scala 1:5000



Progetto e coordinamento
Goffredo Semini, Claudio Zagaglia
e
Laura Tavanti
con
Desire Gambini, Sara Guarino, Patrizia Sodà

VAS Valutazione Ambientale Strategica
Anonima Pirella

Ingegneria idraulica
Marco Benini (Studio Associato Schiavi, Benini, Bizzelli)

Geologia
Giovanni e Fausto Capacci

Acustica ambientale
Matteo Bertoni






Valutazione del Rischio Sismico

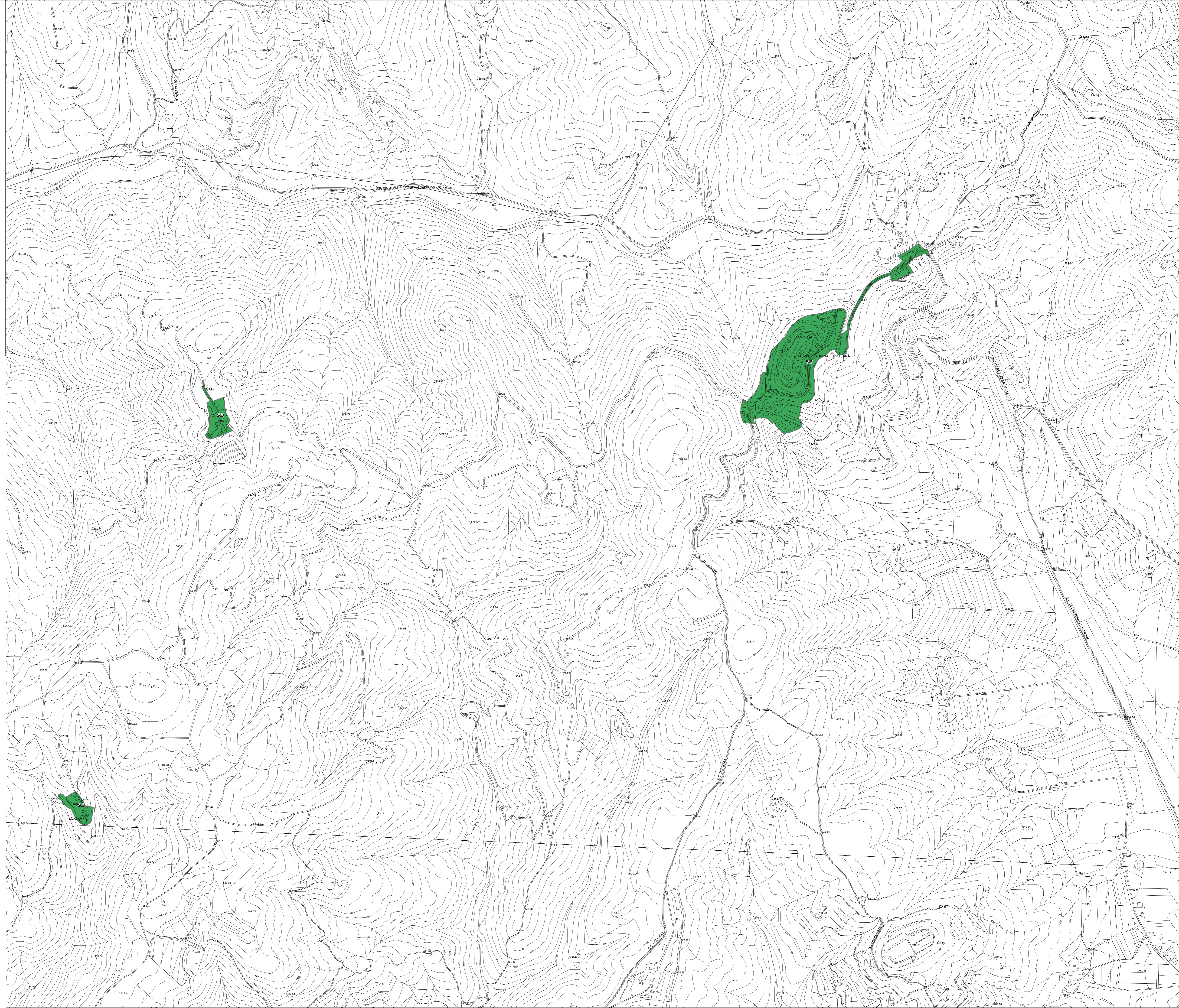


Paolo Castellani

Legenda

Classi di pericolosità sismica locale

-  S.1 - Pericolosità sismica locale bassa
-  S.2 - Pericolosità sismica locale media
-  S.3 - Pericolosità sismica locale elevata
-  S.4 - Pericolosità sismica locale molto elevata
-  Limite comunale



0 75 150 225 300 m